

00	12/07/2022	PRIMA EMISSIONE	A.Lukacheva	A.Scalercio	L.Sblendido		
REVISIONE REVISION	DATA DATE	DESCRIZIONE DESCRIPTION	PREPARATO PREPARED	CONTROLLATO CHECKED	VALIDATO VALIDATED		
REGIONE CAMPANIA PROVINCIA DI CASERTA COMUNE DI CAPUA			IDENTIFICAZIONE - IDENTIFICATION				
			COMMESSA JOB	ANNO YEAR	CLIENTE CLIENT	PROGRESSIVO PROGRESSIVE	ELABORATO SCRIPT
			C	22	BLE	00202	02

Green & Green S.r.l.
Via V.Alfieri, snc,
87036 Rende (CS) - Italy
P.IVA 02900010782
Ph. (+39) 0984 846295
Fax (+39) 0984 1711470
www.greengreen.it



Il tecnico
Ing. Leonardo Sblendido



VALIDO PER ISSUED FOR	PROGETTO PROJECT	DEFINITIVO			
IMPIANTO FOTOVOLTAICO "CAPUA 1-3" E OPERE DI CONNESSIONE	NOME FILE FILE NAME	PROIEZIONE PROJECTION	FORMATO FORMAT	SCALA SCALE	
	C22BLE002_22	EUROPA	A4		
	CLASSIFIC. CLASSIFICATION	RIF.ARCHIVIO ARCHIVE ID	SCALA PLOTT. PLOT SCALE	TAVOLA SHEET	
	PUBBLICA		1:1	1 di 3	

PROPONENTE TRISOL 18 S.r.l.	TITOLO TITLE SCHEMA ELETTRICO UNIFILARE
------------------------------------	---

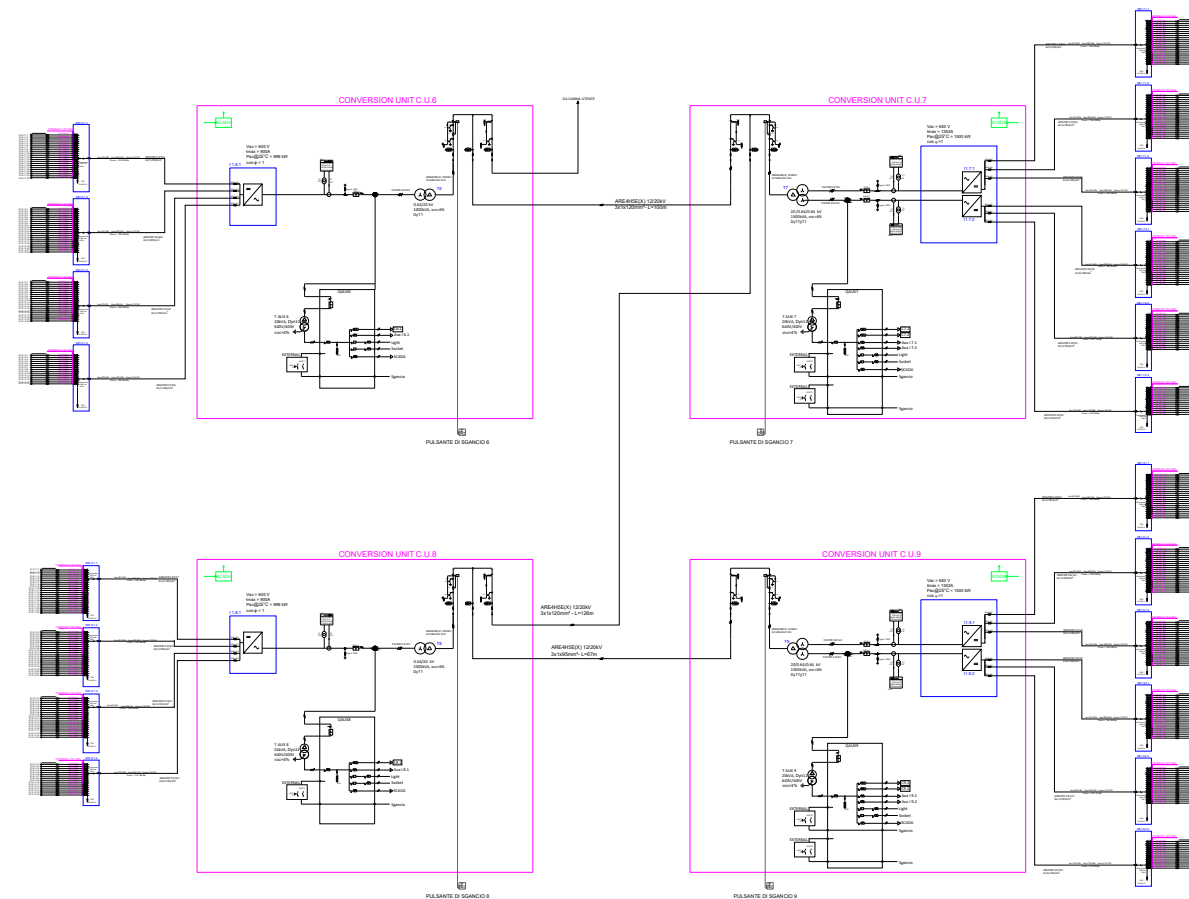
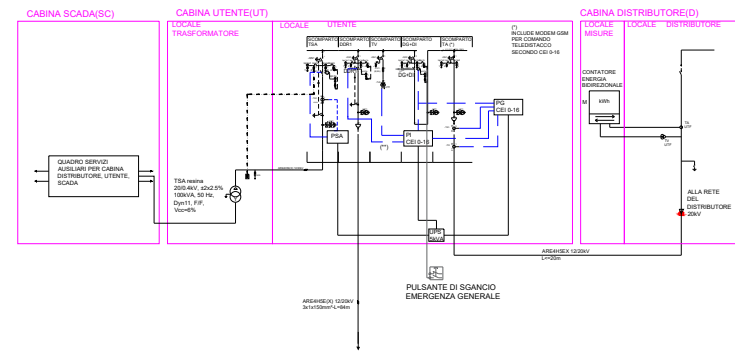
SCHEMA ELETTRICO UNIFILARE 4996 kW

CU6_998kW	
N° STRUTTURE TRACKER 1x14	4
N° STRUTTURE TRACKER 1x28	77
n° MODULI	2212
n° STRINGHE	79
POTENZA DC	1172.36 kWp
POTENZA AC	998 kW
DC/AC	1.1747

CU7_1500kW	
N° STRUTTURE TRACKER 1x14	8
N° STRUTTURE TRACKER 1x28	116
n° MODULI	3360
n° STRINGHE	120
POTENZA DC	1780.80 kWp
POTENZA AC	1500kW
DC/AC	1.1872

CU8_998kW	
N° STRUTTURE TRACKER 1x14	12
N° STRUTTURE TRACKER 1x28	74
n° MODULI	2240
n° STRINGHE	80
POTENZA DC	1187.2 kWp
POTENZA AC	998 kW
DC/AC	1.1896

CU9_1500kW	
N° STRUTTURE TRACKER 1x14	8
N° STRUTTURE TRACKER 1x28	116
n° MODULI	3360
n° STRINGHE	120
POTENZA DC	1780.80 kWp
POTENZA AC	1500 kW
DC/AC	1.1872



LEGENDA

DENOMINAZIONE	COLLOCAZIONE	DESCRIZIONE
PSA	SCOMPARTO_TAS	PROTEZIONE DEI SERVIZI AUSILIARI
DDR1	SCOMPARTO_DDR1	DISPOSITIVO DI RINCALZO CEI 0-16
DI	SCOMPARTO_DG+DI	DISPOSITIVO DI INTERFACCIA CEI 0-16
DG	SCOMPARTO_DG+DI	DISPOSITIVO GENERALE CEI 0-16
PI	SCOMPARTO_DG+DI	PROTEZIONE DI INTERFACCIA CEI 0-16
PG	SCOMPARTO_TA	PROTEZIONE GENERALE CEI 0-16
C.U.X	CAMPO_FOTOVOLTAICO	CONVERSION UNIT 1<=X<=4
DDGX.Y	CONVERSION_UNIT_X	DISPOSITIVO DEL GENERATORE CEI 0-16 1<=X<=4 1<=Y<=2
MX.Y	CONVERSION_UNIT_X	CONTATORE FISCALE (MONODIRAZIONALE) DI PRODUZIONE 1<=X<=4 1<=Y<=2
M	CABINA_ENEL	CONTATORE FISCALE DI SCAMBIO (BIDIREZIONALE)
IF.X.1	CONVERSION_UNIT_X	INVERTER CONFORME A CEI 0-16 1<=F<=2 1<=X<=4
TSA	CABINA_UTENTE	TRASFORMATORE DEI SERVIZI AUSILIARI
TX	CONVERSION_UNIT_X	TRASFORMATORE DI POTENZA 1<=X<=4
SBF.X.Y.Z	CAMPO_FOTOVOLTAICO	STRING BOX F=1; 1<=X<=4; 1<=Y<=2; 1<=Z<=6
PDC	CABINA_DISTRIBUTORE	PUNTO DI CONNESSIONE
CX	QAUXY	AUSILIARI CONTROL UNIT CX 1<=X<=4
AUX_IX	QAUXY	SERVIZI AUSILIARI INVERTER IX 1<=X<=4
LIGHT	QAUXY	LUCI CABINA
SOCKET	QAUXY	PRESE CABINA
SGANCIO	QAUXY	PULSANTE DI SGANCIO

Dati impianto	
TIPO STRUTTURA	TRACKER
TIPO MODULO	LR5-72HPH-530M
POTENZA MODULO	530 Wp
N° STRUTTURE 1x28	383
N° STRUTTURE 1x14	32
N° MODULI	11172
N° MODULI PER STRINGA	28
N° STRINGHE DA 28	399
N° CU	4
POTENZA DC	5921.16 kWp
POTENZA AC (cosfi=1)	4996 kW
DC/AC	1.1852

ASSETTI DI ESERCIZIO

ASSETTO 1: Dispositivo Generale chiuso e Dispositivo di Interfaccia chiuso

L'impianto fotovoltaico è in produzione nelle ore diurne. Nelle ore notturne l'impianto fotovoltaico non è in produzione ma i carichi (servizi ausiliari) sono alimentati dalla rete Enel Distribuzione.

ASSETTO 2: Dispositivo Generale aperto e Dispositivo di Interfaccia aperto

L'impianto fotovoltaico nelle ore diurne e nelle ore notturne non è in produzione. Tutti i carichi dell'impianto fotovoltaico non sono alimentati.

LEGENDA LAYOUT

	TRASFORMATORE		INVERTER
	SCARICATORE		MODULO FOTOVOLTAICO
	FUSIBILE		CONTATORE DI ENERGIA
	INTERRUTTORE MAGNETOTERMICO		
	INTERRUTTORE MAGNETOTERMICO DIFFERENZIALE		

SCHEMA ELETTRICO UNIFILARE 6991 kW

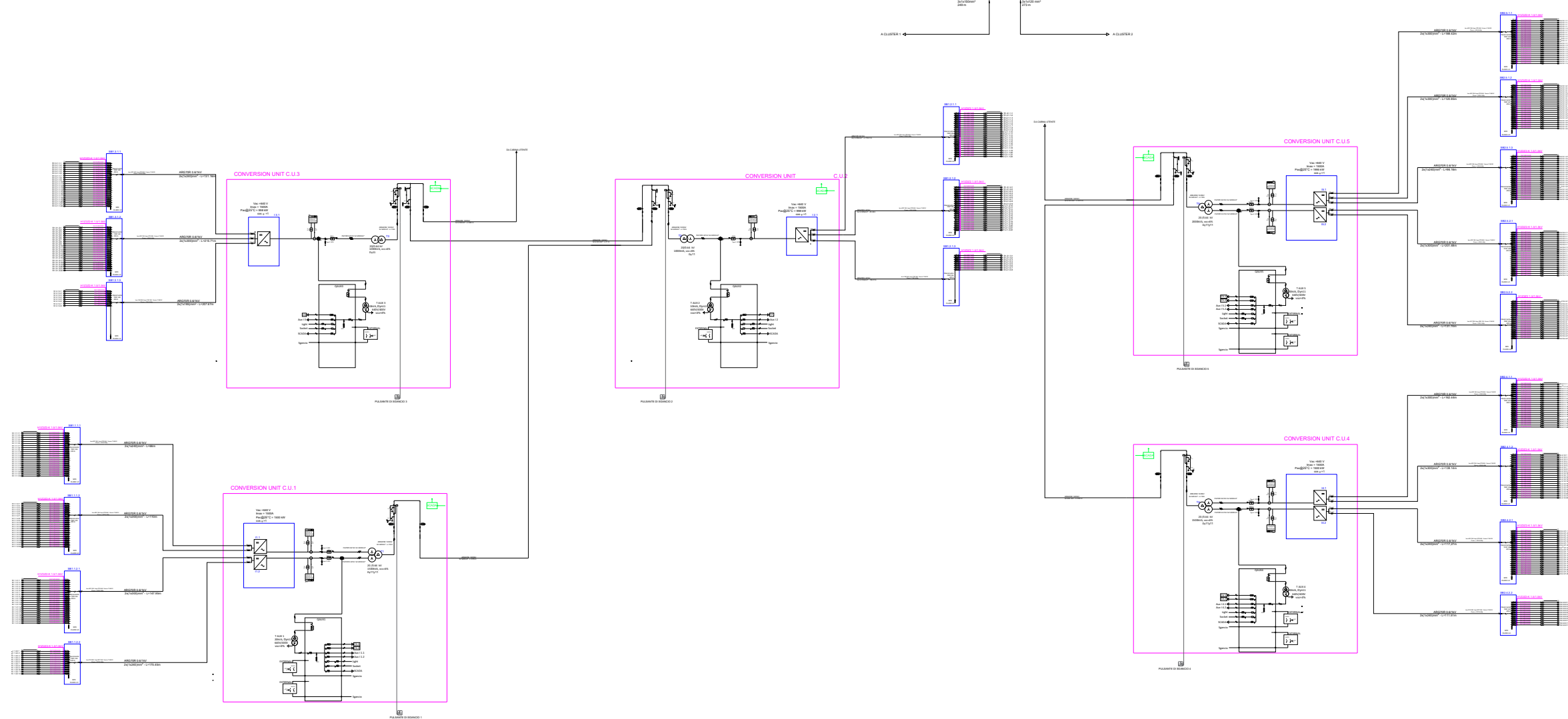
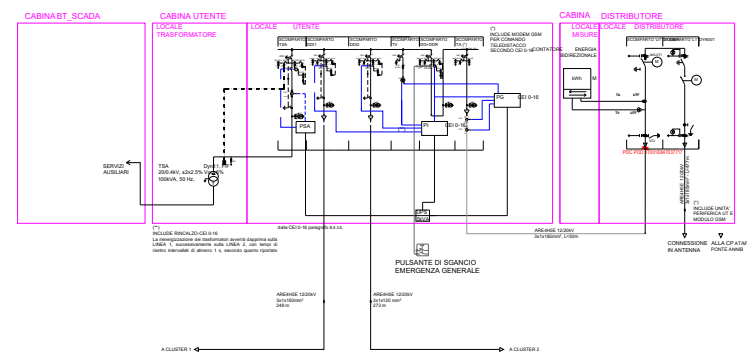
CU1 - INVERTER DA 1500kW	N° MODULI	2340
	N° STRINGHE	78
	N° STRUTTURE 1x30	77
	N° STRUTTURE 1x15	2
	POTENZA DC [kWp]	1544.40
	POTENZA AC [kW] (cosfi=1)	1500
DC/AC		1.0296
CU2 - INVERTER DA 998kW	N° MODULI	1560
	N° STRINGHE	52
	N° STRUTTURE 1x30	52
	N° STRUTTURE 1x15	0
	POTENZA DC [kWp]	1029.60
	POTENZA AC [kW] (cosfi=1)	998
DC/AC		1.0317
CU3 - INVERTER DA 998kW	N° MODULI	1560
	N° STRINGHE	52
	N° STRUTTURE 1x30	52
	N° STRUTTURE 1x15	0
	POTENZA DC [kWp]	1029.60
	POTENZA AC [kW] (cosfi=1)	998
DC/AC		1.0317

CU4 - INVERTER DA 1500kW	N° MODULI	2340
	N° STRINGHE	78
	N° STRUTTURE 1x30	74
	N° STRUTTURE 1x15	8
	POTENZA DC [kWp]	1544.40
	POTENZA AC [kW] (cosfi=1)	1500
DC/AC		1.0296
CU5 - INVERTER DA 1995kW	N° MODULI	3210
	N° STRINGHE	107
	N° STRUTTURE 1x30	100
	N° STRUTTURE 1x15	14
	POTENZA DC [kWp]	2118.60
	POTENZA AC [kW] (cosfi=1)	1995
DC/AC		1.0620

CLUSTER 1 (C.U. 1,2&3)	
N° MODULI	5460
N° STRINGHE	182
N° STRUTTURE 1x30	181
N° STRUTTURE 1x15	2
POTENZA DC [kWp]	3603.60
POTENZA AC [kW] (cosfi=1)	3496
DC/AC	1.0308

CLUSTER 2 (C.U. 4&5)	
N° MODULI	5550
N° STRINGHE	185
N° STRUTTURE 1x30	174
N° STRUTTURE 1x15	22
POTENZA DC [kWp]	3663
POTENZA AC [kW] (cosfi=1)	3495
DC/AC	1.0457

LEGENDA		
DENOMINAZIONE	COLLOCAZIONE	DESCRIZIONE
PSA	SCOMPARTO_TAS	PROTEZIONE DEI SERVIZI AUSILIARI
DDR1	SCOMPARTO_DDR1	DISPOSITIVO DI RINCALZO CEI 0-16
DI	SCOMPARTO_DG+DI	DISPOSITIVO DI INTERFACCIA CEI 0-16
DG	SCOMPARTO_DG+DI	DISPOSITIVO GENERALE CEI 0-16
PI	SCOMPARTO_DG+DI	PROTEZIONE DI INTERFACCIA CEI 0-16
PG	SCOMPARTO_TA	PROTEZIONE GENERALE CEI 0-16
C.U.X	CAMPO_FOTOVOLTAICO	CONVERSION UNIT 1<=X<=4
DDGX.Y	CONVERSION_UNIT_X	DISPOSITIVO DEL GENERATORE CEI 0-16 1<=X<=4 1<=Y<=2
MX.Y	CONVERSION_UNIT_X	CONTATORE FISCALE (MONODIRAZIONALE) DI PRODUZIONE 1<=X<=4 1<=Y<=2
M	CABINA_ENEL	CONTATORE FISCALE DI SCAMBIO (BIDIREZIONALE)
IF.X.1	CONVERSION_UNIT_X	INVERTER CONFORME A CEI 0-16 1<=F<=2 1<=X<=4
TSA	CABINA_UTENTE	TRASFORMATORE DEI SERVIZI AUSILIARI
TX	CONVERSION_UNIT_X	TRASFORMATORE DI POTENZA 1<=X<=4
SBF.X.Y.Z	CAMPO_FOTOVOLTAICO	STRING BOX F=1; 1<=X<=4; 1<=Y<=2; 1<=Z<=6
PDC	CABINA_DISTRIBUTORE	PUNTO DI CONNESSIONE
CX	QAUXY	AUSILIARI CONTROL UNIT CX 1<=X<=4
AUX_IX	QAUXY	SERVIZI AUSILIARI INVERTER IX 1<=X<=4
LIGHT	QAUXY	LUCI CABINA
SOCKET	QAUXY	PRESE CABINA
SGANCIO	QAUXY	PULSANTE DI SGANCIO



DATI IMPIANTO	
TIPO MODULO	RSM 132-8-660 BMDG
POTENZA MODULO	660Wp
N° MODULI PER STRINGA	30
N° STRINGHE DA 30	367
N° STRUTTURE 1x30	355
N° STRUTTURE 1x15	24
N° CU TOTALE	5
N° INVERTER DA 1995kW	1
N° INVERTER DA 1500kW	2
N° INVERTER DA 998W	2
POTENZA DC	7266,68kWp
POTENZA AC (cosfi=1)	6991kW
DC/AC	1.0394

ASSETTI DI ESERCIZIO

ASSETTO 1: Dispositivo Generale chiuso e Dispositivo di Interfaccia chiuso
L'impianto fotovoltaico è in produzione nelle ore diurne. Nelle ore notturne l'impianto fotovoltaico non è in produzione ma i carichi (servizi ausiliari) sono alimentati dalla rete Enel Distribuzione.

ASSETTO 2: Dispositivo Generale aperto e Dispositivo di Interfaccia aperto
L'impianto fotovoltaico nelle ore diurne e nelle ore notturne non è in produzione. Tutti i carichi dell'impianto fotovoltaico non sono alimentati.

LEGENDA LAYOUT			
	TRASFORMATORE		INVERTER
	SCARICATORE		MODULO FOTOVOLTAICO
	FUSIBILE		CONTATORE DI ENERGIA
	INTERRUTTORE MAGNETOTERMICO		
	INTERRUTTORE MAGNETOTERMICO DIFFERENZIALE		