

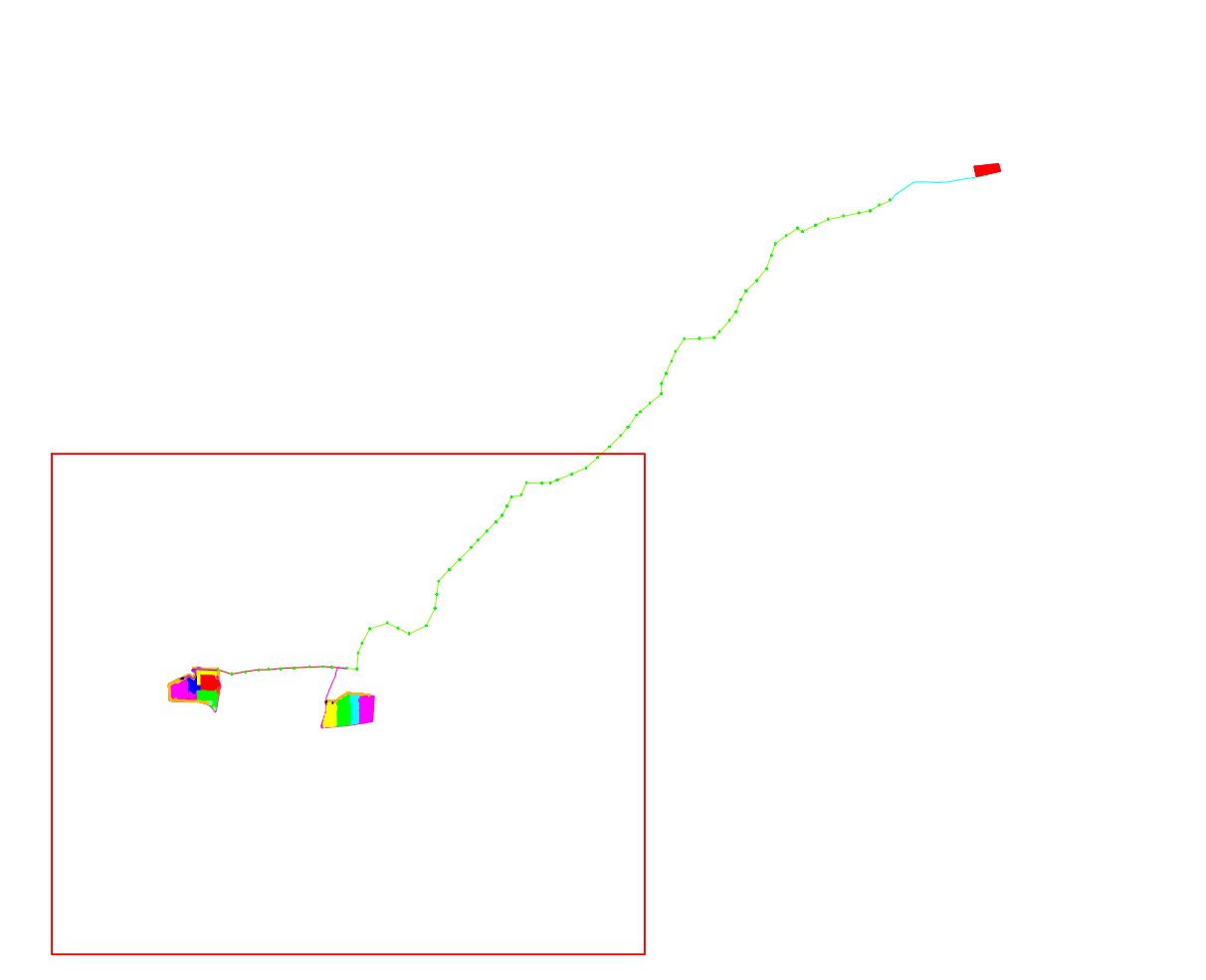
LEGENDA DEI COLORI E SIMBOLI IN CARTA

- Tracker (1x28 e 1x30)
- Tracker (1x14 e 1x15)
- Conversion unit
- Cabina SCADA
- Cabina Utente
- Cabina distributore
- Viabilità di impianto
- Recinzione di impianto
- Cavidotto MT impianto Capua 1
- Cavidotto MT impianto Capua 3
- Elettrodotta aereo MT in cavo (linea singola)
- Elettrodotta aereo MT in cavo (linea doppia)
- Ingresso

LEGENDA USO DEL SUOLO

- Aree a vegetazione boschiva ed arbustiva in evoluzione
- Aree industriali, commerciali e dei servizi pubblici
- Boschi di latifoglie
- Frutteti e frutti minori
- Prati stabili (foraggiere permanenti)
- Seminativi in aree non irrigue
- Seminativi in aree irrigue
- Sistemi colturali e particellari complessi
- Zone residenziali a tessuto discontinuo e rado
- Zone residenziali a tessuto continuo

KEYPLAN



DO	12/07/2022	PRIMA EMISSIONE	V. Bertucci	A. Scalerico	L. Splendido
REDAZIONE	DATA	DESCRIZIONE	PREPARATO	CONTROLLATO	VERIFICATO
			PREPARED	CHECKED	VALIDATED
REGIONE CAMPANIA PROVINCIA DI CASERTA COMUNE DI CAPUA			C 2 2 B L E 0 0 2 2 3		

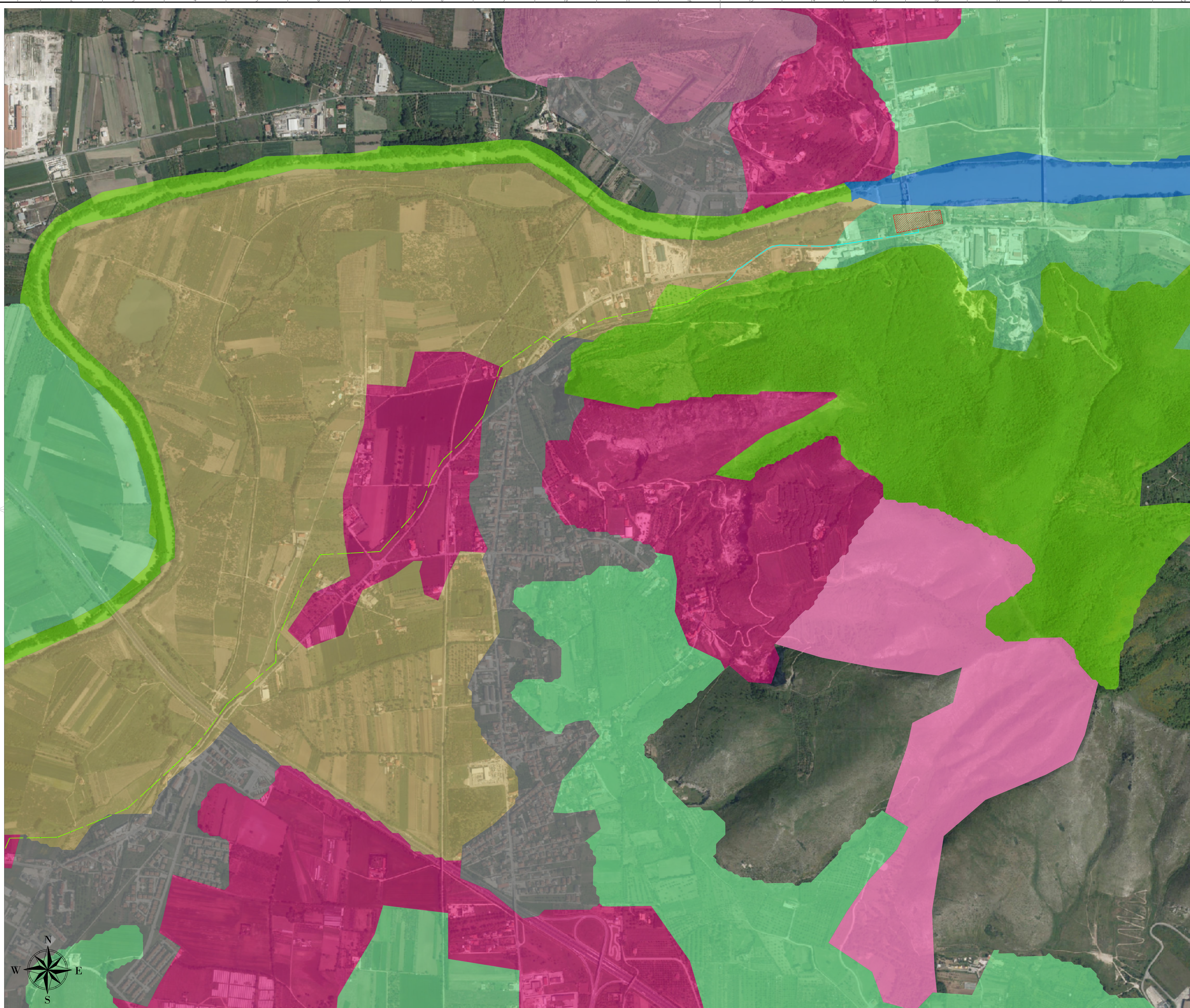
Green & Green S.r.l.
Via V. Affari, snc,
87030 Rende (CS) - Italy
P.IVA 02990010792
Ph. (+39) 0984 846295
Fax (+39) 0984 1711470
www.green-green.it

Il tecnico
Ing. Leonardo Splendido

IMPIANTO FOTVOLTAICO "CAPUA 1-3" E OPERE DI CONNESSIONE	PROGETTO DEFINITIVO	SCALE	1:5000
PRODOTTORE	TRISOL 18 S.r.l.	PROGETTO	AD
PRODOTTORE	TRISOL 18 S.r.l.	PROGETTO	AD
PRODOTTORE	TRISOL 18 S.r.l.	PROGETTO	AD

PRODOTTORE	TRISOL 18 S.r.l.	PROGETTO	AD	SCALE	1:5000
PRODOTTORE	TRISOL 18 S.r.l.	PROGETTO	AD	SCALE	1:5000
PRODOTTORE	TRISOL 18 S.r.l.	PROGETTO	AD	SCALE	1:5000





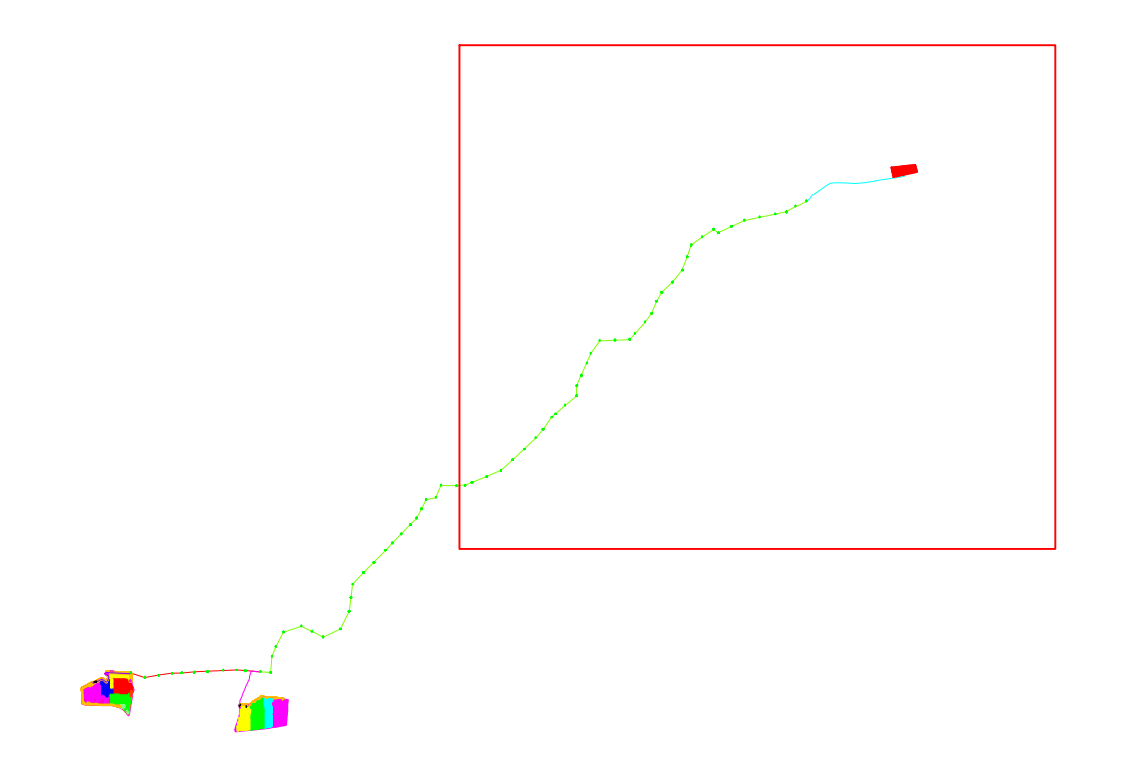
LEGENDA DEI COLORI E SIMBOLI IN CARTA

- Cavidotto MT linea doppia
- Elettrodotto aereo MT in cavo linea doppia
- Cabina Primaria AT/MT "Ponte Annibale"

LEGENDA USO DEL SUOLO

- Aree a vegetazione boschiva ed arbustiva in evoluzione
- Aree industriali, commerciali e dei servizi pubblici
- Boschi di latifoglie
- Frutteti e frutti minori
- Prati stabili (foraggiere permanenti)
- Seminativi in aree non irrigue
- Seminativi in aree irrigue
- Sistemi colturali e particellari complessi
- Zone residenziali a tessuto discontinuo e rado
- Zone residenziali a tessuto continuo

KEYPLAN



DO	12/07/2022	PRIMA EMISSIONE	V. Bertucci	A. Scalerio	L. Sblendido
REVISIONE	DATA	DESCRIZIONE	PREPARED	CHECKED	VALIDATED
REGIONE CAMPANIA PROVINCIA DI CASERTA COMUNE DI CAPUA			C 2 2 B L E 0 0 2 2 3		

Green & Green S.r.l.
Via V. Affari, snc,
87036 Rende (CS) - Italy
P.IVA 02900010792
Ph. (+39) 0984 846295
Fax (+39) 0984 1711470
www.green-green.it



Il tecnico
Ing. Leonardo Sblendido

IMPIANTO FOTOVOLTAICO "CAPUA 1-3" E OPERE DI CONNESSIONE	PROGETTO DEFINITIVO	SCALA 1:5000
NUM. REG. IMPIANTO: C22BLE00223	PROIEZIONE: AD	DATA: 12/07/2022
TIPOLOGIA: PUBBLICA	SCALE: 1:1	FOLIO: 2 di 2

PRODOTTORE: TRISOL 18 S.r.l.	TITOLO: CARTA DELL'USO DEL SUOLO
------------------------------	----------------------------------