

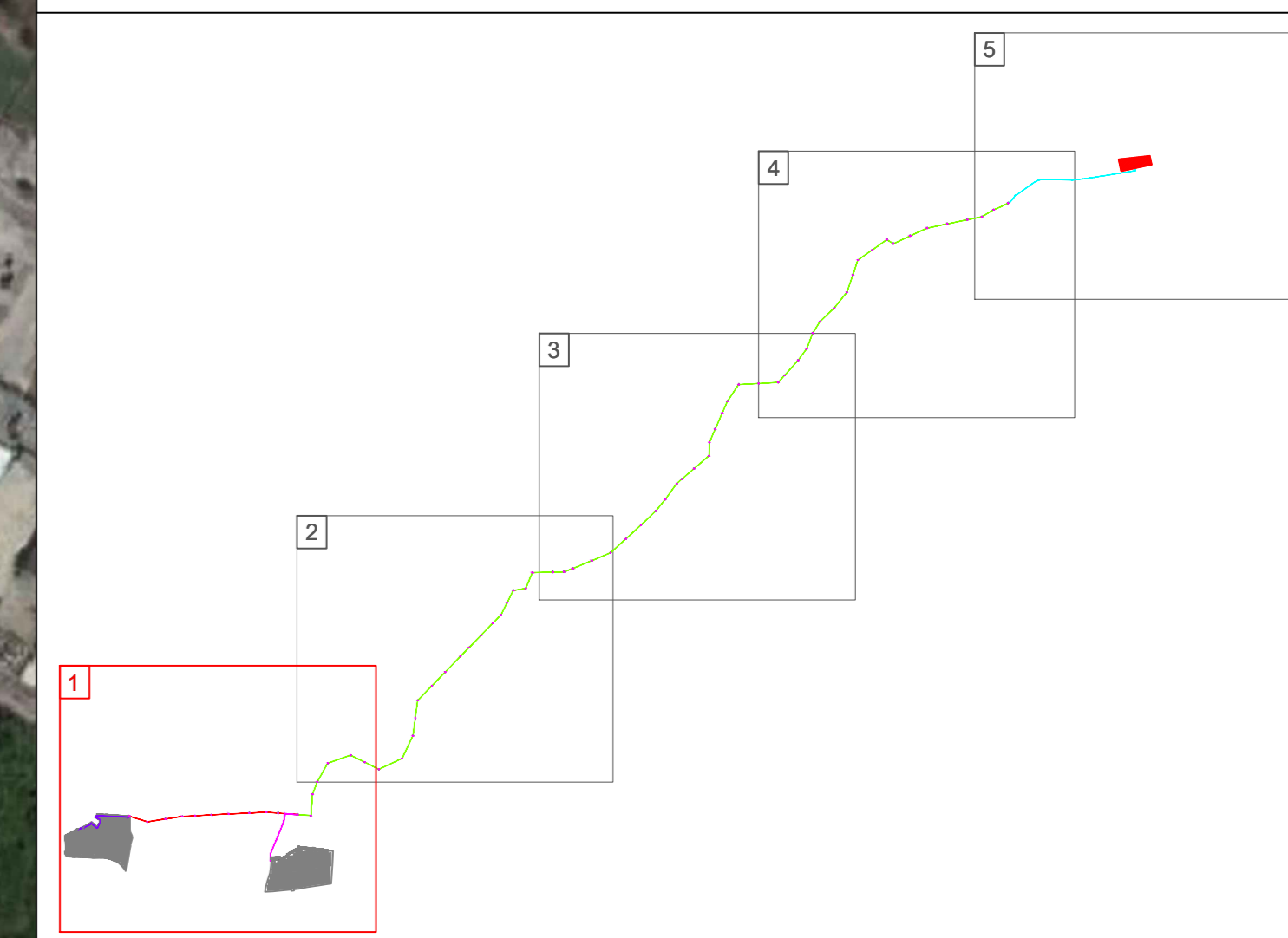


**LEGENDA DEI COLORI E SIMBOLI IN CARTA**

- Tracker 1x28
- Tracker 1x14
- Conversion unit
- Cabina SCADA
- Cabina Utente
- Cabina distributore
- Recinzione di impianto
- Cavidotto MT impianto Capua 1
- Cavidotto MT impianto Capua 3
- Elettrodotto aereo MT in cavo (linea singola)
- Elettrodotto aereo MT in cavo (linea doppia)
- Sostegno linee MT
- Ingresso

Dati di impianto "Capua 1"		Dati di impianto "Capua 3"	
TIPO DI MODULO	RSM 132 - 8-660 BMDG	TIPO STRUTTURA	TRACKER
POTENZA MODULO	660Wp	TIPO MODULO	LRS-72HPH-530M
N° MODULI PER STRINGA	30	POTENZA MODULO	530 Wp
N° STRUTTURE 1x10	305	N° STRUTTURE 1x28	383
N° STRUTTURE 1x15	24	N° STRUTTURE 1x14	32
N° CU TOTALE	5	N° MODULI	11172
N° INVERTER DA 1000 kW	1	N° MODULI PER STRINGA	28
N° INVERTER DA 1500 kW	2	N° STRINGHE DA 28	399
N° INVERTER DA 998 kW	2	N° CU	4
POTENZA DC	7268,68 kWp	POTENZA DC	5921,36 kWp
POTENZA AC (coef=1)	6981 kW	POTENZA AC (coef=1)	4296 kW
DC/AC	1,0394	DC/AC	1,1852

**KEYPLAN**



DO	12/07/2022	PRIMA EMISSIONE	L. Grassano	G. Affuso	L. Splendido
REGIONE REGIONE	DATA DATE	DESCRIZIONE DESCRIPTION	PREPARATO PREPARED	CONTROLLATO CHECKED	VALIGATO VALIDATED
REGIONE CAMPANIA PROVINCIA DI CASERTA COMUNE DI CAPUA			C 2 2 B L E 0 0 2 3 3		

Green & Green S.r.l.  
Via V. Affari, snc,  
87036 Rende (CS) - Italy  
P.IVA 02090010795  
Ph. (+39) 0984 846295  
Fax (+39) 0984 1711470  
www.greengreen.it

Il tecnico  
Ing. Leonardo Splendido

IMPIANTO FOTOVOLTAICO "CAPUA 1-3" E OPERE DI CONNESSIONE	PROGETTO DEFINITIVO	SCALE	1:2000
PRODOTTORE	TRISOL 18 S.r.l.	PROGETTORE	ING. LEONARDO SPLENDIDO
PRODOTTORE	TRISOL 18 S.r.l.	PROGETTORE	ING. LEONARDO SPLENDIDO
PRODOTTORE	TRISOL 18 S.r.l.	PROGETTORE	ING. LEONARDO SPLENDIDO

TRISOL 18 S.r.l.

**PLANIMETRIA ELETTRODOTTO**



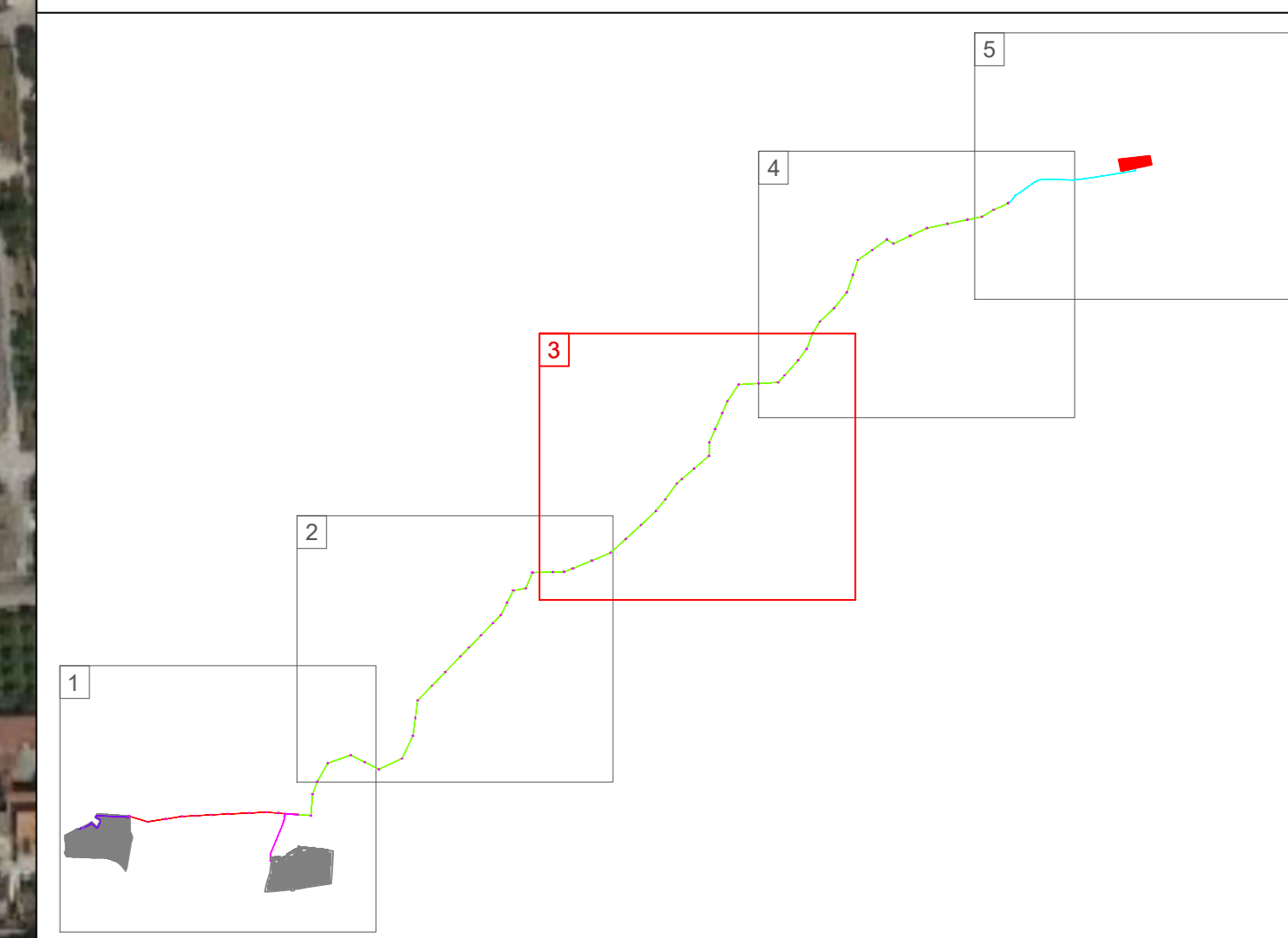


**LEGENDA DEI COLORI E SIMBOLI IN CARTA**

- Elettrodotto aereo MT in cavo (linea doppia)
- Sostegno linee MT

Dati di impianto "Capua 1"		Dati di impianto "Capua 2"	
TIPO DI MODULO	RSM 132 - 8-660 BMDG	TIPO STRUTTURA	TRACKER
POTENZA MODULO	660Wp	POTENZA MODULO	530 Wp
N° MODULI PER STRINGA	30	N° STRUTTURE 10x8	383
N° STRUTTURE 1x10	355	N° STRUTTURE 1x14	32
N° STRUTTURE 1x15	24	N° MODULI	11172
N° CU TOTALE	5	N° MODULI PER STRINGA	28
N° INVERTER DA 1998 kW	1	N° INVERTER DA 28	399
N° INVERTER DA 1500 kW	2	N° CU	4
N° INVERTER DA 998 kW	2	POTENZA DC	5921,36 kWp
POTENZA DC	7268,68 kWp	POTENZA AC (coef=1)	4996 kW
POTENZA AC (coef=1)	6981 kW	DC/AC	1,1852
DC/AC	1,0398		

**KEYPLAN**



DO	12/07/2022	PRIMA EMISSIONE	L. Grassano	G. Affero	L. Splendido
REGIONE REGION	DATA DATE	DESCRIZIONE DESCRIPTION	PREPARED BY	CHECKED BY	REVISION NUMBER
REGIONE CAMPANIA PROVINCIA DI CASERTA COMUNE DI CAPUA			C 2 2 B L E 0 0 2 3 3		

Green & Green S.r.l.  
Via V. Affari, snc,  
87036 Rende (CS) - Italy  
P.IVA 02090010795  
Ph. (+39) 0984 846295  
Fax (+39) 0984 1711470  
www.green-green.it

**green & green**  
WE ENGINEERING

Il tecnico  
Ing. Leonardo Splendido

IMPIANTO FOTVOLTAICO "CAPUA 1-3" E OPERE DI CONNESSIONE	PROGETTO DEFINITIVO			
NUM. REG. IMPIANTO	PROVINCIA	FORMATO	DATA	SCALA
C22BLE00233	CS	A3	12/07/2022	1:2000
CATEGORIA CONSUMATORE	REDAZIONE	PROGETTO	DATA	SCALA
PUBBLICA	111	111	12/07/2022	3:615

PRODOTTO DA: TRISOL 18 S.r.l.

TITOLO DEL PROGETTO: **PLANIMETRIA ELETTRODOTTO**

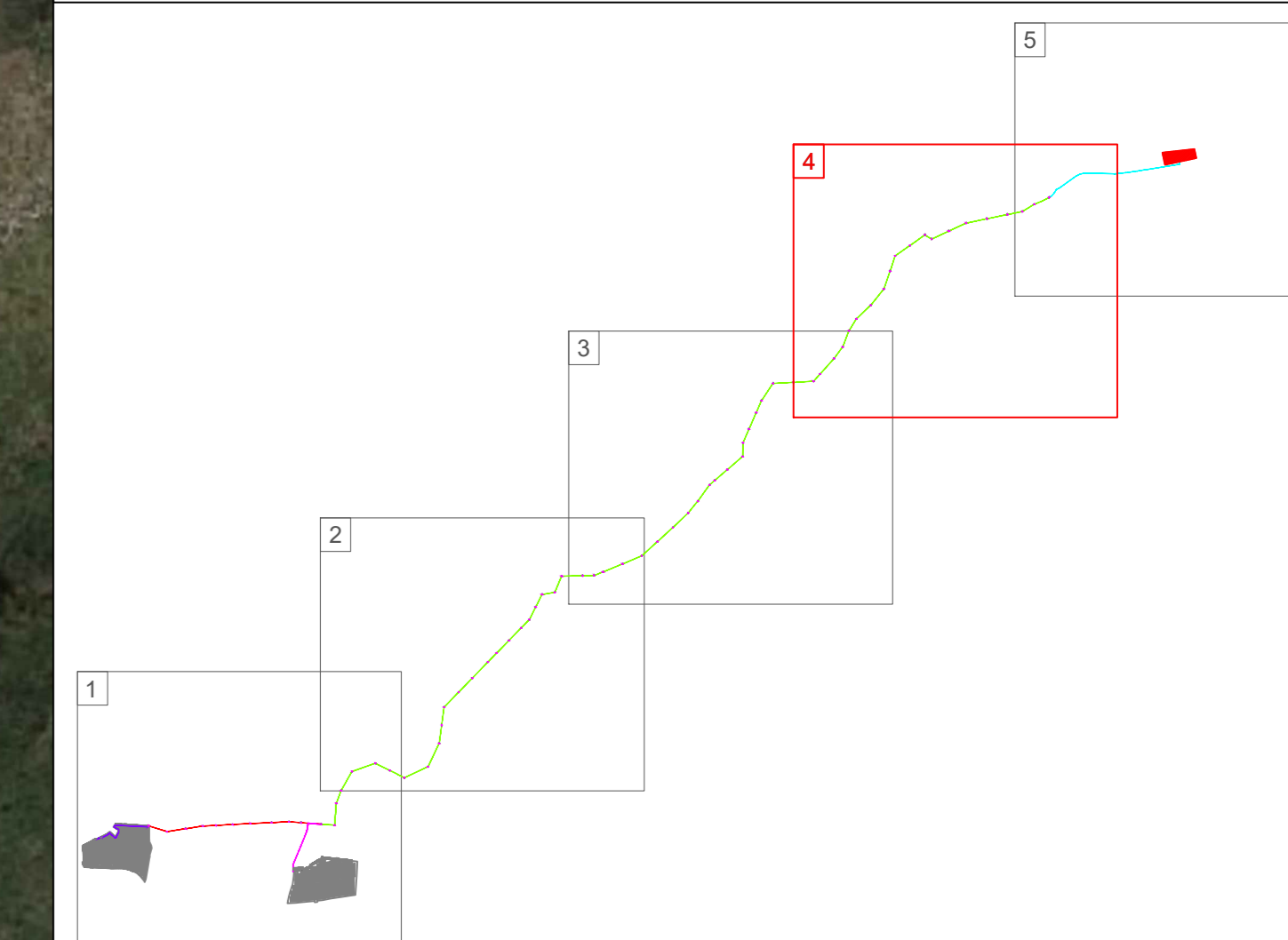


**LEGENDA DEI COLORI E SIMBOLI IN CARTA**

- Cavidotto MT linea doppia
- Elettrodotta aereo MT in cavo (linea doppia)
- Sostegno linee MT

Dati di impianto "Capua 1"		Dati di impianto "Capua 2"	
TIPO DI MODULO	RSM 132 - 8-660 BMDG	TIPO STRUTTURA	TRACKER
POTENZA MODULO	660Wp	TIPO MODULO	L85-72HPH-530M
N° MODULI PER STRINGA	30	POTENZA MODULO	530 Wp
N° STRUTTURE 1x10	355	N° STRUTTURE 1x28	383
N° STRUTTURE 1x15	24	N° STRUTTURE 1x14	32
N° CU TOTALE	5	N° MODULI	11172
N° INVERTER DA 1998 kW	1	N° MODULI PER STRINGA	28
N° INVERTER DA 1500 kW	2	N° STRINGHE DA 28	399
N° INVERTER DA 998 kW	2	N° CU	4
POTENZA DC	7268,68 kWp	POTENZA DC	5921,36 kWp
POTENZA AC (coeff=1)	6981 kW	POTENZA AC (coeff=1)	4996 kW
DC/AC	1,0398	DC/AC	1,1852

**KEYPLAN**



DO	12/07/2022	PRIMA EMISSIONE	L. Grassano	G. Affero	L. Splendido
REGIONE REGIONE	DATA DATE	DESCRIZIONE DESCRIPTION	PREPARATO PREPARED	CONTROLLATO CHECKED	VALUTATO VALUATED

REGIONE CAMPANIA  
PROVINCIA DI CASERTA  
COMUNE DI CAPIUA

C 2 2 B L E 0 0 2 3 3

Green & Green S.r.l.  
Via V. Affari, snc,  
87036 Rende (CS) - Italy  
P.IVA 02900010795  
Ph. (+39) 0984 846295  
Fax (+39) 0984 1711470  
www.green-green.it

Il tecnico  
Ing. Leonardo Splendido



IMPIANTO FOTOVOLTAICO "CAPUA 1-3" E OPERE DI CONNESSIONE	PRODOTTORE PRODUCE	DEFINITIVO	DATA DATE
	C22BLE00233	AD	1/2000
TIPO TYPE	STATO STATUS	VALORE VALUE	UNITA UNIT
PUBBLICA	111	4,615	

PRODOTTORE: TRISOL 18 S.r.l.

**PLANIMETRIA ELETTRODOTTO**

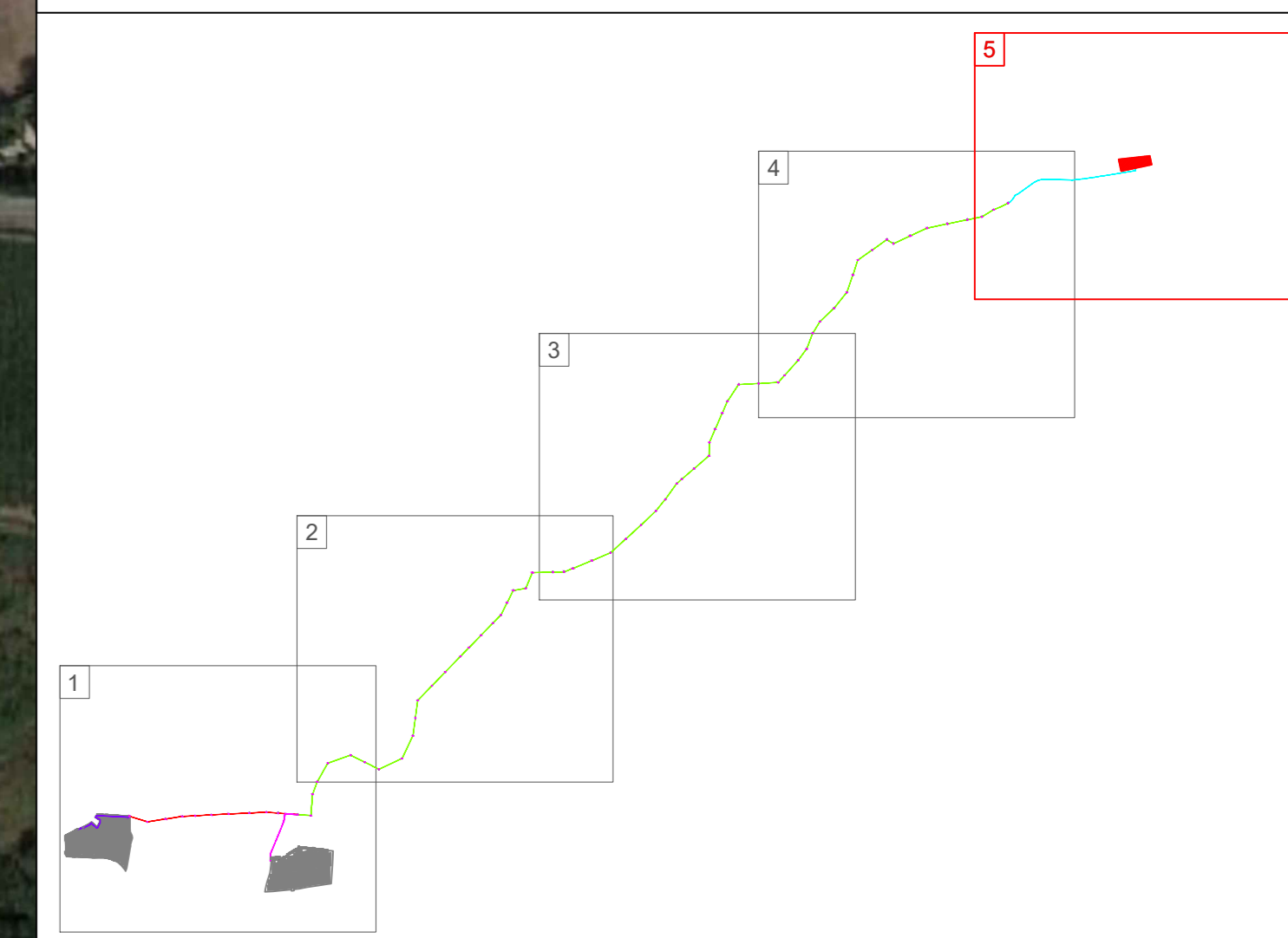


**LEGENDA DEI COLORI E SIMBOLI IN CARTA**

- Cavidotto MT linea doppia
- Elettrodotta aereo MT in cavo (linea doppia)
- Sostegno linee MT
- Cabina Primaria AT/MT "Ponte Annibale"

Dati di impianto "Capua 1"		Dati di impianto "Capua 2"	
TIPO DI MODULO	RSM 132 - 8-660 BMDG	TIPO STRUTTURA	TRACKER
POTENZA MODULO	660Wp	POTENZA MODULO	530 Wp
N° MODULI PER STRINGA	30	N° STRUTTURE 1x28	383
N° STRUTTURE 1x30	355	N° STRUTTURE 1x14	32
N° STRUTTURE 1x15	24	N° MODULI	11172
N° CU TOTALE	5	N° MODULI PER STRINGA	28
N° INVERTER DA 1998 kW	1	N° STRINGHE DA 28	399
N° INVERTER DA 1500 kW	2	N° CU	4
N° INVERTER DA 998 kW	2	POTENZA DC	5921,36 kWp
POTENZA DC	7268,68 Wp	POTENZA AC (coef=1)	4296 kW
POTENZA AC (coef=1)	6981 kW	DC/AC	1,1852
DC/AC	1,0398		

**KEYPLAN**



DO	12/07/2022	PRIMA EMISSIONE	L. Grassano	G. Affero	L. Splendido
REGIONE REGIONE	DATA DATE	DESCRIZIONE DESCRIPTION	PREPARED PREPARED	CONTROLLED CHECKED	VALORATED VALORATED
REGIONE CAMPANIA PROVINCIA DI CASERTA COMUNE DI CAPUA			C 2 2 B L E 0 0 2 3 3		

Green & Green S.r.l.  
Via V. Affari, snc,  
87036 Rende (CS) - Italy  
P.IVA 02900010795  
Ph. (+39) 0984 846295  
Fax (+39) 0984 1711470  
www.green-green.it

Il tecnico  
Ing. Leonardo Splendido

IMPIANTO FOTVOLTAICO "CAPUA 1-3" E OPERE DI CONNESSIONE	PROIEZIONE PROJECTION	FORMATO FORMAT	SCALA SCALE
CC22BL002_33	CEI	A3	1:2000
CATEGORIA CATEGORIA	RELAZIONE RELAZIONE	SCALA SCALE	FOGLIO SHEET
PUBBLICA	111	111	5 di 5

PRODOTTO TRISOL 18 S.r.l.

TITOLO PLANIMETRIA ELETTRODOTTO