



-  Tracker 1x30
-  Tracker 1x15
-  Conversion unit
-  Cabina SCADA
-  Cabina Utente
-  Cabina distributore
-  Recinzione di impianto
-  Elettrodotto aereo
-  Elettrodotto interrato
-  Ingresso

DD	12/07/2022	PRIMA EMISSIONE	L. Grandoso	G. Alfano	L. Sblendido
REGIONE REGIONE	DATA DATE	DESCRIZIONE DESCRIPTION	PREPARATO PREPARED	CONTROLLATO CHECKED	NUMERO NUMBER
REGIONE CAMPANIA PROVINCIA DI CASERTA COMUNE DI CAPUA			C 2 2 B L E 0 0 2 3 5		

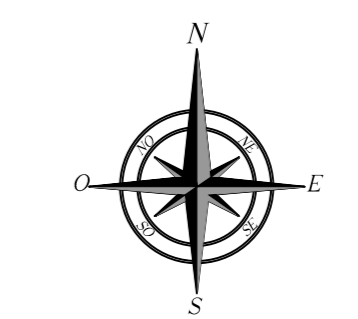
Il tecnico  
Ing. Leonardo Sblendido

Green & Green S.r.l.  
Via V. Affari, snc,  
87036 Rende (CS) - Italy  
P.IVA 02900010792  
Ph. (+39) 0984 846295  
Fax (+39) 0984 1711470  
www.green-green.it

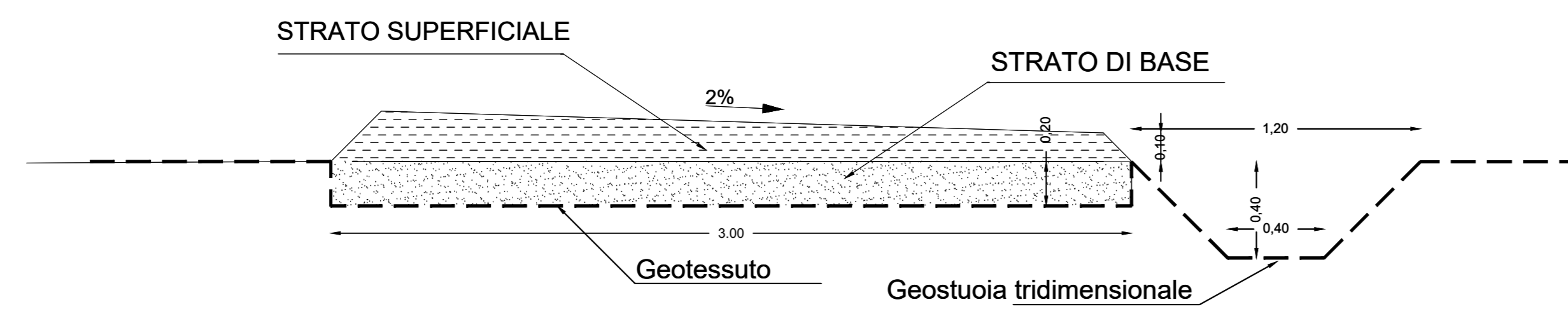
IMPIANTO FOTOVOLTAICO "CAPUA 1-3" E OPERE DI CONNESSIONE	PROGETTO PROJET	DEFINITIVO
NUM. REG. REG. NUM.	PRODOTTORE PRODUCER	FORMATO FORMAT
0228/0002_35	AD	A0
1:500		
SCALARE SCALAR	USO DESTINAZIONE DESTINATION	SCALA DESTINAZIONE DESTINATION
PUBBLICA	1:1	1 di 2

PRODOTTORE PRODUCER	TITOLO TITLE
TRISOL 18 S.r.l.	C22BLE002_35 TIPICO RECINZIONE E VIABILITÀ





STRADA INTERNA - SCALA 1:20



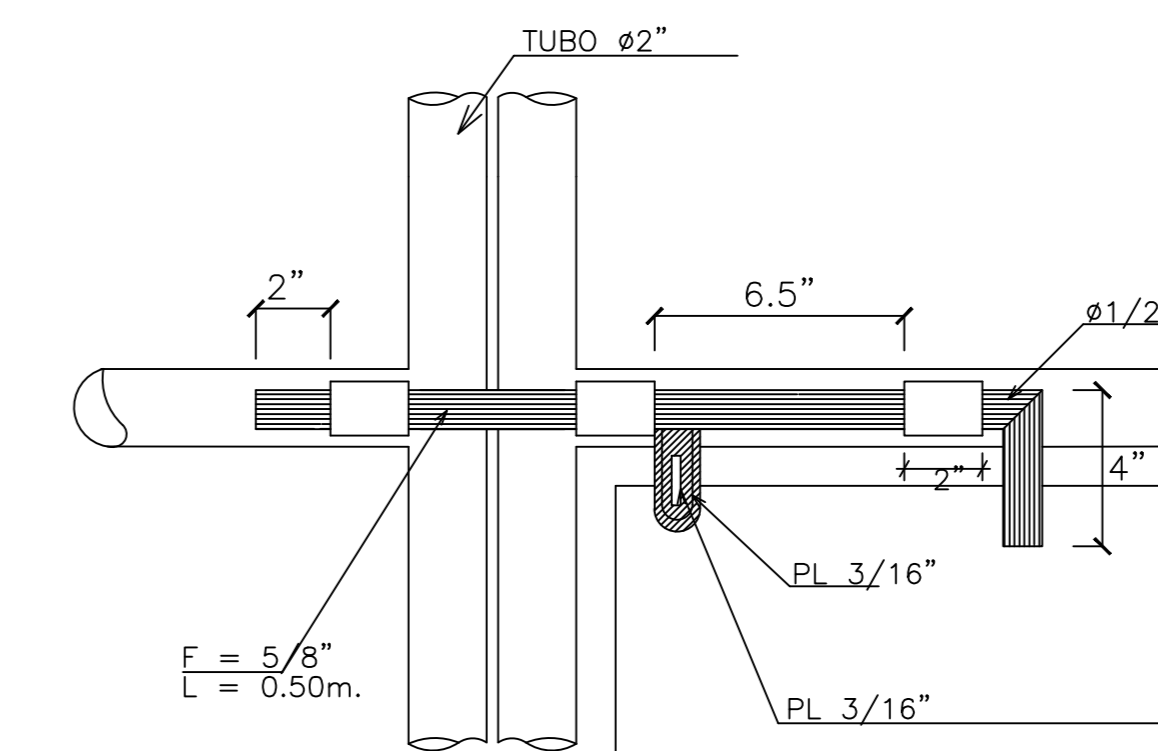
MATERIALI

**SOTTOFONDO:** Compattazione del piano di posa della fondazione stradale (sottofondo) fino a raggiungere in ogni punto una densità non minore del 95% della prova AASHO modificata.

**STRATO DI BASE:** Strato di fondazione in materiale granulare classificato di tipo A1-A3 (in accordo al ASTM D3282 o AASHTO) e compattato al 95% (Prova Proctor densità modificata). Il diametro massimo dovrà essere di 70mm e lo spessore dello strato dopo la compattazione dovrà essere almeno di 20 cm. Dopo la compattazione il modulo di deformazione dovrà essere minimo di  $Md=900 \text{ Kg/cm}^2$ .

**STRATO SUPERFICIALE:** Il materiale granulare utilizzato per questo strato deve avere le stesse caratteristiche dello strato di base, ma con un diametro massimo di 30mm. Lo spessore di questo strato deve essere almeno di 10cm, avendo una pendenza trasversale del 2% per consentire il deflusso delle acque meteoriche. La portanza nella sommità di questo strato deve essere equivalente al modulo di deformazione  $Md=1000 \text{ Kg/cm}^2$ .

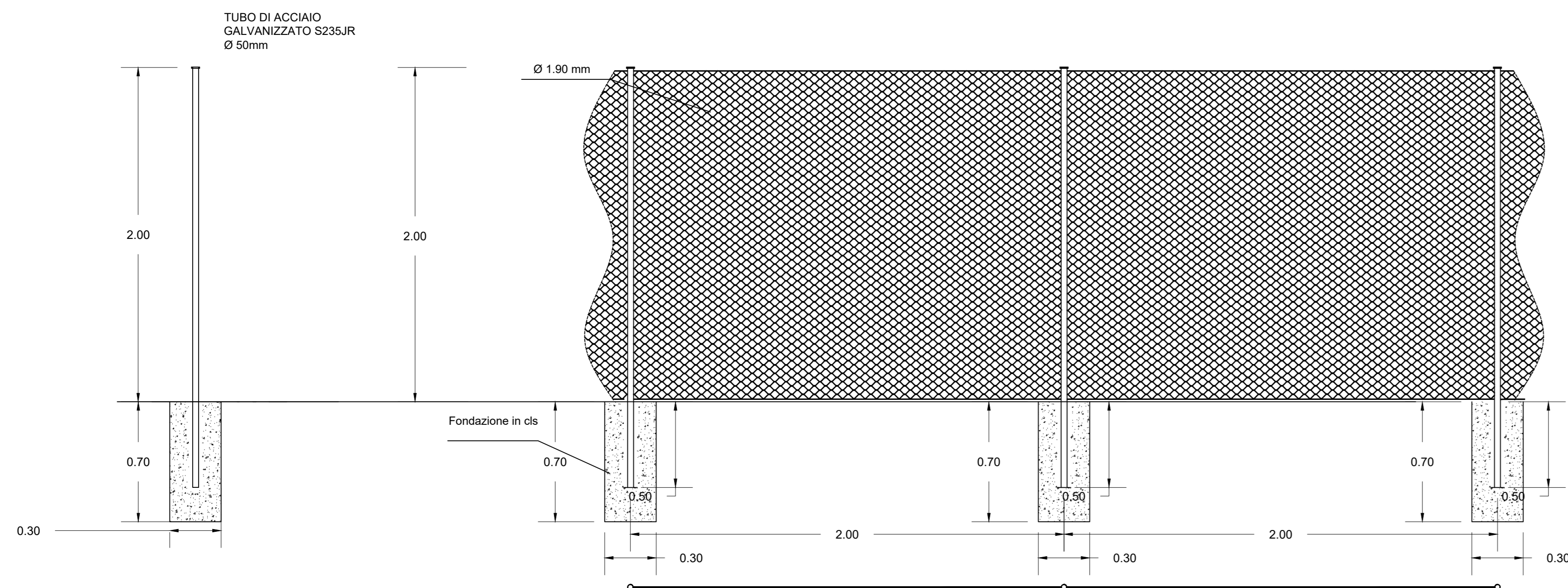
PARTICOLARE B - SCALA 1:5



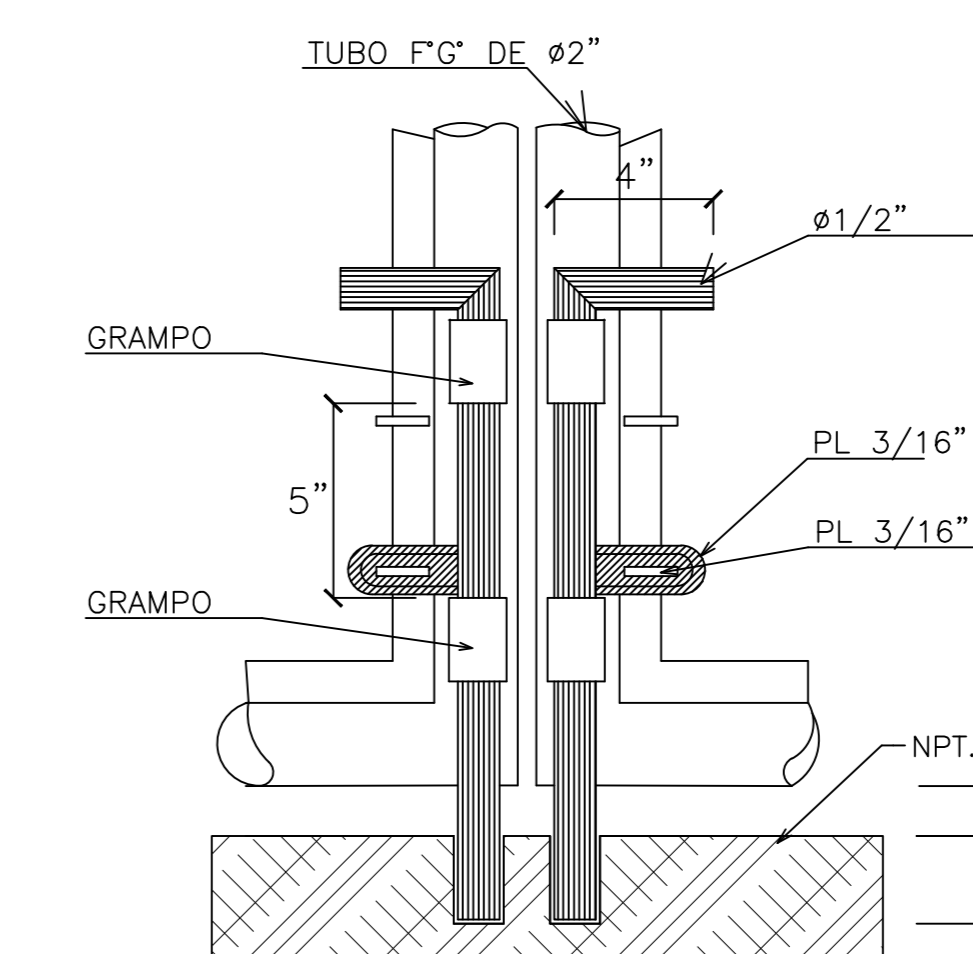
LEGENDA DEI COLORI E SIMBOLI IN CARTA

- Tracker 1x30
- Tracker 1x15
- Conversion unit
- Cabina SCADA
- Cabina Utente
- Cabina distributore
- Recinzione di impianto
- Elettrodotto aereo
- Elettrodotto interrato
- Ingresso

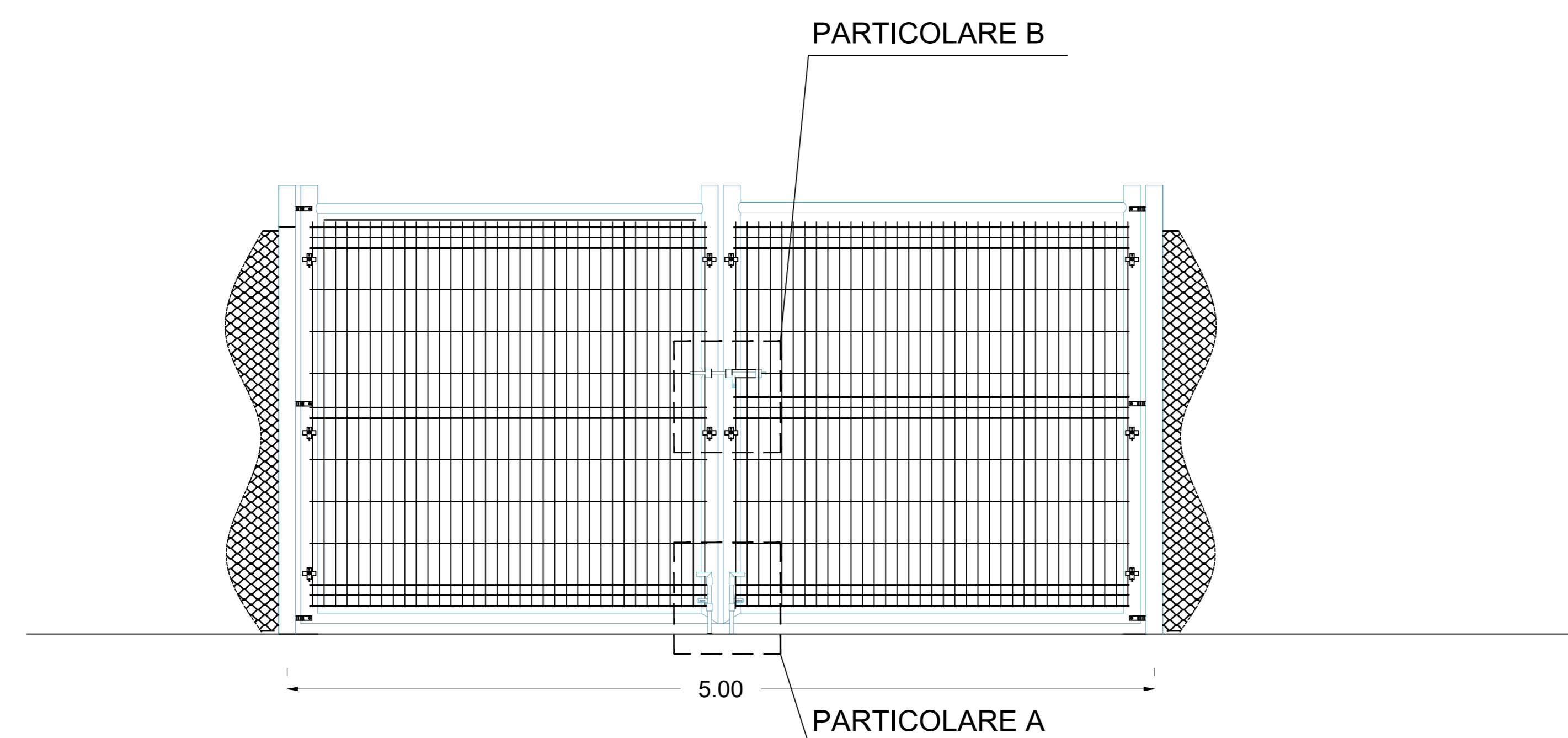
PROSPETTO E SEZIONI RECINZIONE CON RETE METALLICA - SCALA 1:20



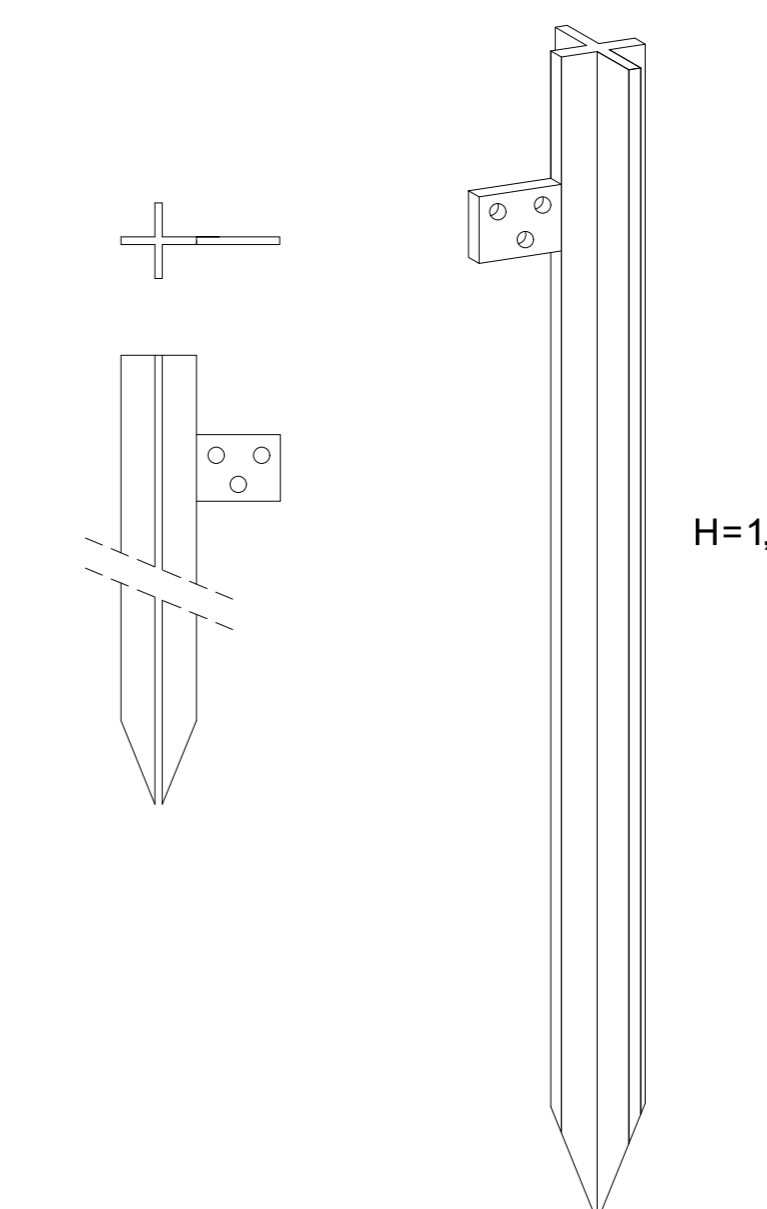
PARTICOLARE A - SCALA 1:5



PROSPETTO CANCELLO A DOPPIA ANTA - SCALA 1:20



CONNESSIONE RECINZIONE-TERRENO - SCALA 1:10



00	12/07/2022	PRIMA EMISSIONE	L. Grandoso	G. Alfano	L. Sblendido
REGIONE REGION	DATA DATE	DESCRIZIONE DESCRIPTION	PREPARATO PREPARED	CONTROLLATO CHECKED	VALIGATO VALIDATED
REGIONE CAMPANIA PROVINCIA DI CASERTA COMUNE DI CAPUA			C 2 2 B L E 0 0 2 3 5		

Il tecnico  
Ing. Leonardo Sblendido

Green & Green S.r.l.  
Via V. Affari, snc,  
87036 Rende (CS) - Italy  
P.IVA 02900010782  
Ph. (+39) 0984 846295  
Fax (+39) 0984 1711470  
www.green-green.it

IMPIANTO FOTOVOLTAICO "CAPUA 1-3" E OPERE DI CONNESSIONE	PRODOTTORE PRODUCER	PROIEZIONE PROJECTION	FORMATO FORMAT	SCALA SCALE
	TRISOL 18 S.r.l.	C22BLE02_35	AD	VARIABLE
			1:1	1:1

PRODOTTORE PRODUCER	TITOLO TITLE
TRISOL 18 S.r.l.	C22BLE02_35 TIPICO RECINZIONE E VIABILITÀ