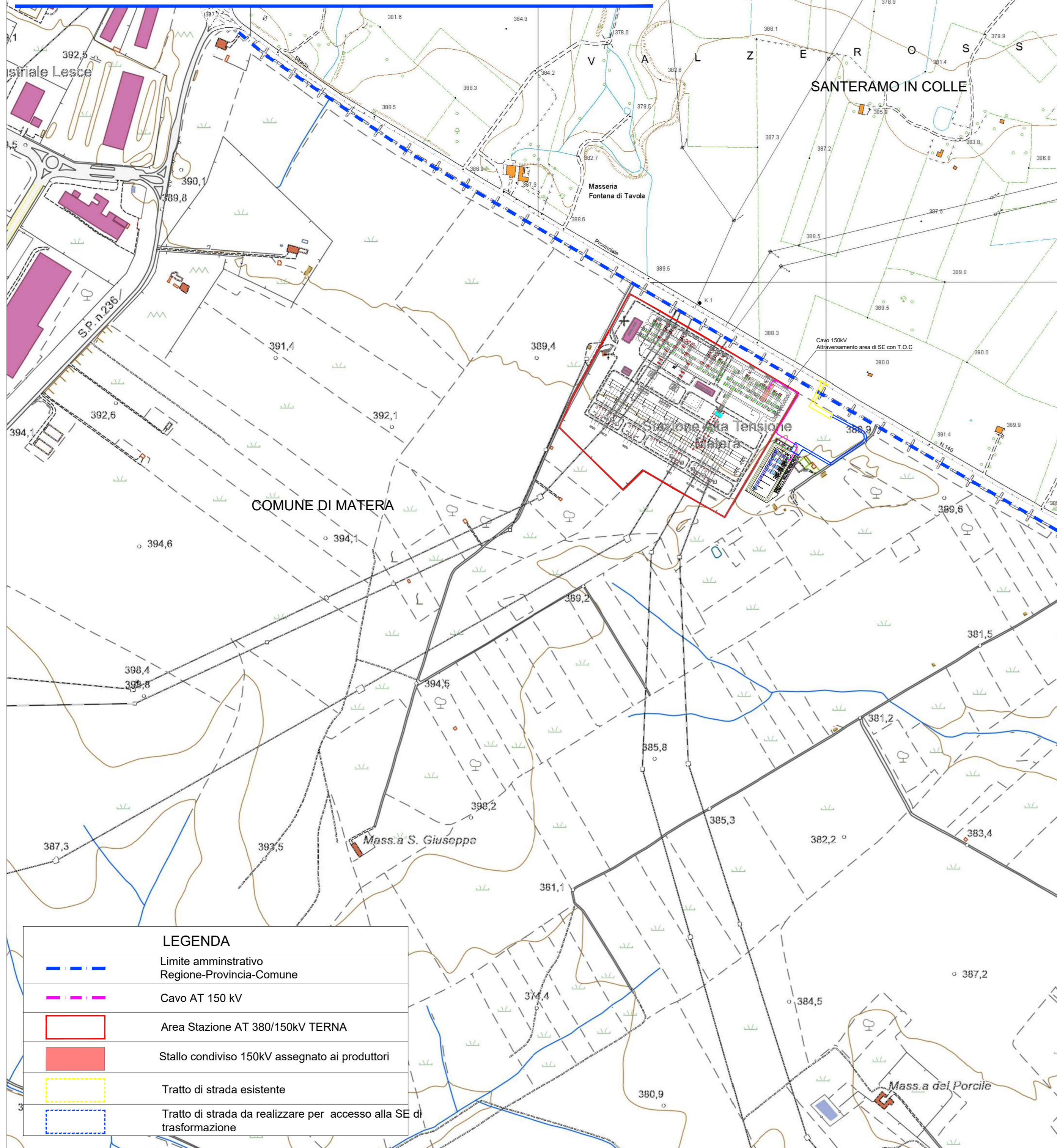


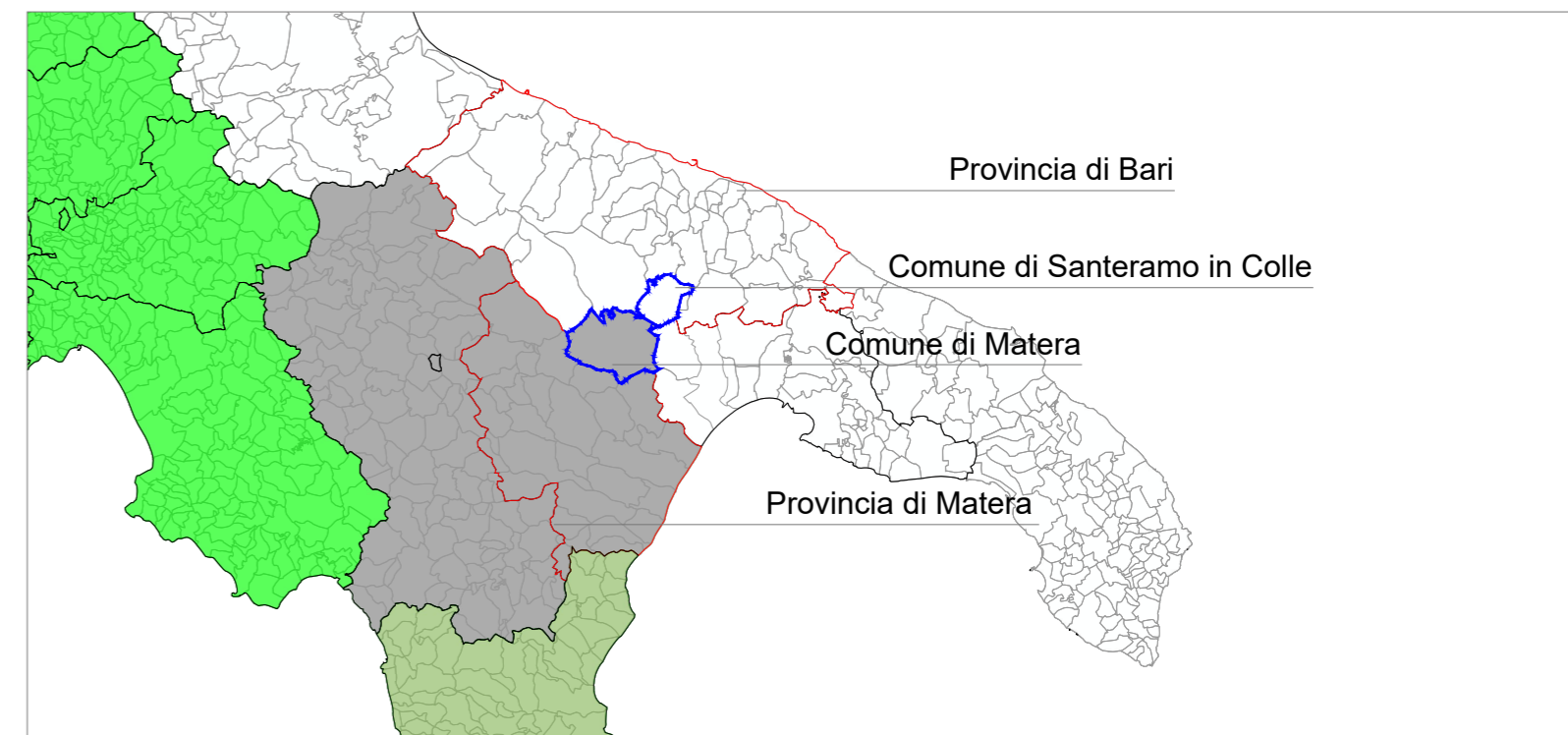
Inquadramento opere di rete su CTR 5000



LEGENDA

	Limite amministrativo Regione-Provincia-Comune
	Cavo AT 150 kV
	Area Stazione AT 380/150kV TERNA
	Stallo condiviso 150kV assegnato ai produttori
	Tratto di strada esistente
	Tratto di strada da realizzare per accesso alla SE di trasformazione

Inquadramento territoriale





**CITTA' DI
SANTERAMO IN COLLE**

PROGETTO DEFINITIVO
Impianto fotovoltaico "San Francesco"
della potenza di 65,00 MW in AC e 75,10 MW in DC

COMMITTENTE:



sanfrancesco srl

SANFRANCESCO SRL
Viale A. Duca d'Aosta, 51 - 39100 Bolzano (BZ)
E: srl-sanfrancesco@pec.it
Tel: 0039 02 99749383

SVILUPPATORE:



TEKNE srl
Via Vincenzo Gioberti, 11 - 76123 ANDRIA
Tel +39 0883 553714 - 552841 - Fax +39 0883 552915
www.gruppoitekne.it e-mail: contatti@gruppoitekne.it

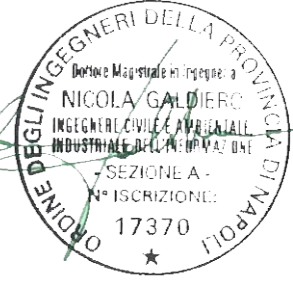


ASSOCIATO
AICE

PROGETTAZIONE:



Viale Michelangelo, 71
80129 Napoli
TEL.081 579 7998
mail: tecnico@inse srl.it



Ordine degli Ingegneri della Provincia di Napoli
Sezione A - Iscrizione: 17370



Ordine degli Ingegneri della Provincia di Napoli
Sezione A - Iscrizione: 17962



PROGETTO DEFINITIVO

Inquadramento opere di connessione su CTR

Tavola:
PFSFR65-D-05

Filename:
sanfrancesco/inquadramento opere di connessione su CTR.dwg

n° revisione	1	Data 1° emissione: Luglio 2020	Redatto: N. Galdiero P. Esposito N. Galdiero-P. Esposito	Verificato: F. Di Maso F. Di Maso	Approvato: SAN FRANCESCO Srl SAN FRANCESCO Srl	Scala: 1:5000	Protocollo Tekne: TKA562
	2						
	3						
	4						