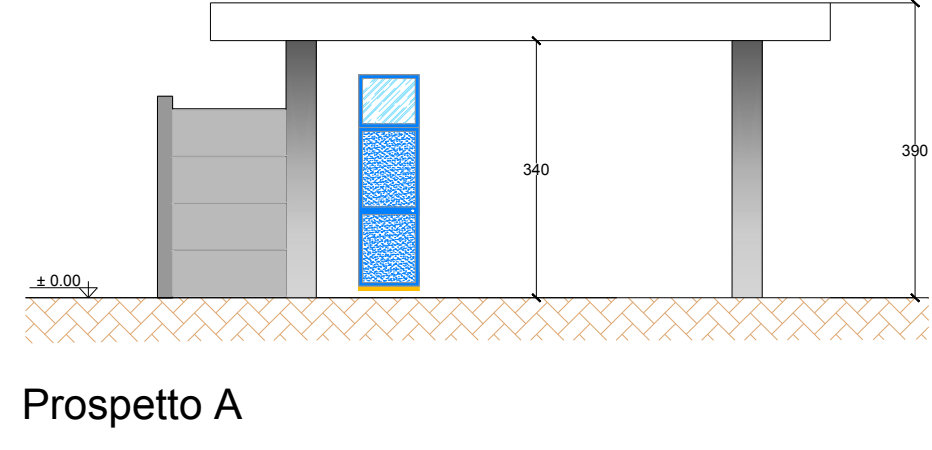
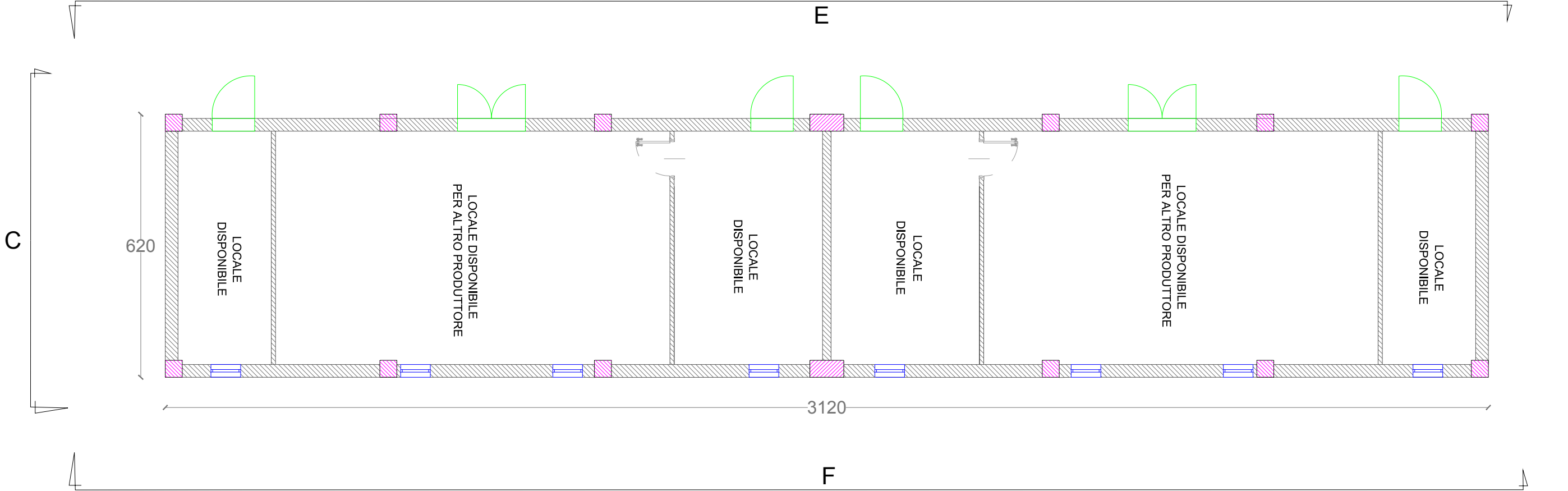
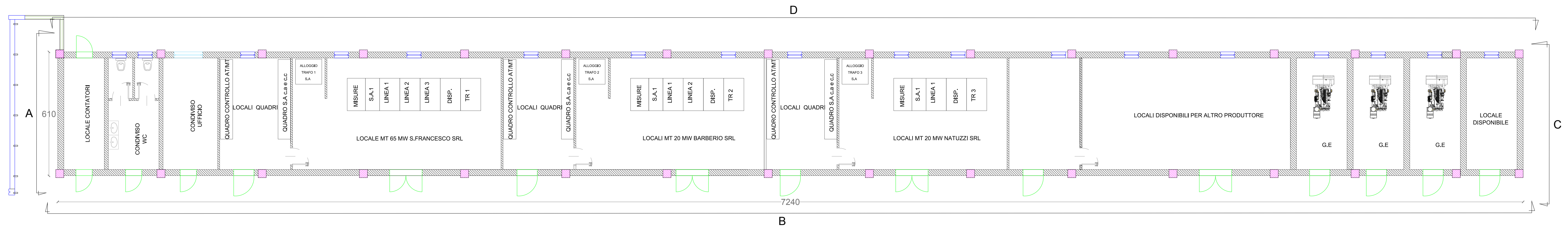
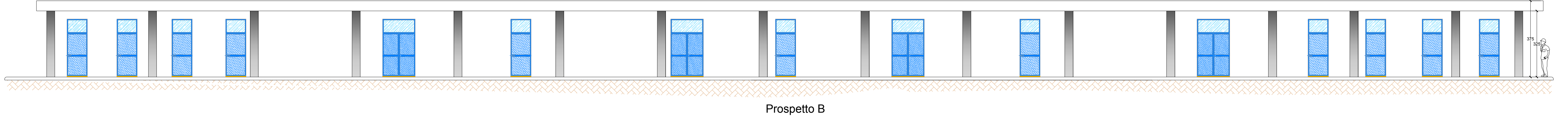


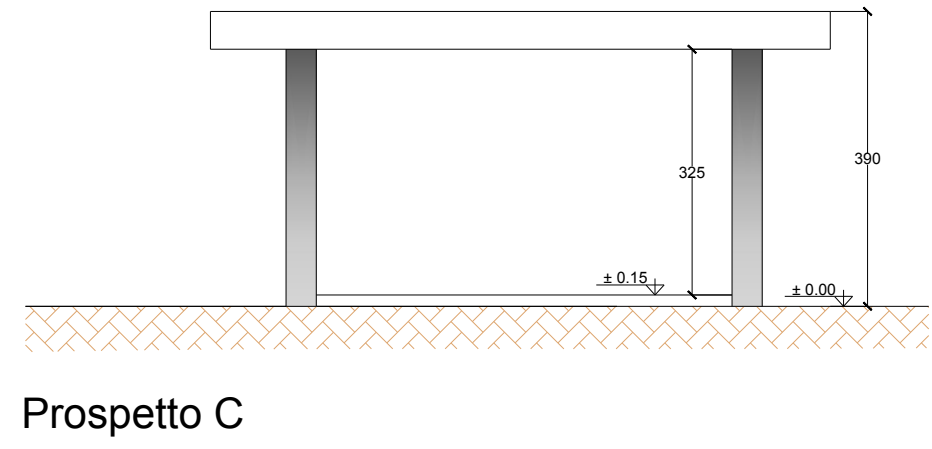
LEGENDA	
	PIASTRE
	QUOTE SU PROSPETTI
	QUOTE SU PAVI
	FRANESTRE
	FRANESTRE
	PORTA ESTERNA TIPO A
	PORTA ESTERNA TIPO B
	PORTA ESTERNA TIPO C
	PORTE INTERNE



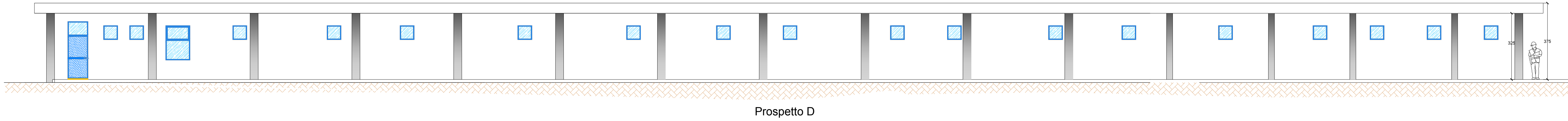
Prospecto A



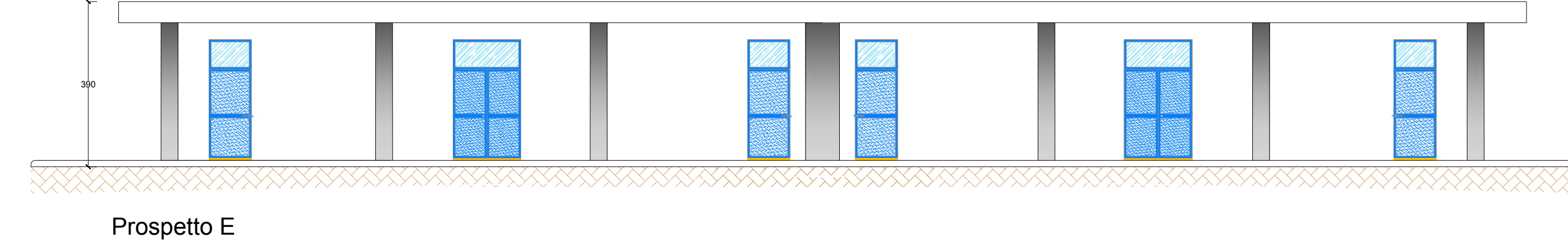
Prospecto B



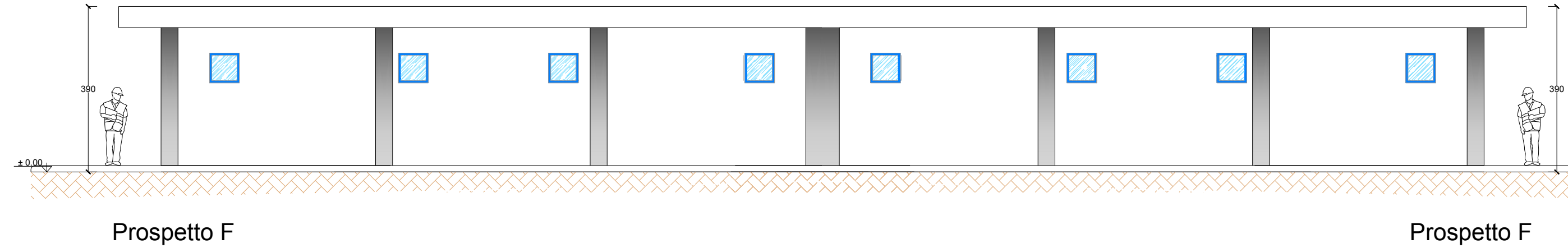
Prospecto C



Prospecto D



Prospecto E



Prospecto F



## CITTA' DI SANTERAMO IN COLLE

**PROGETTO DEFINITIVO**  
**Impianto fotovoltaico "San Francesco"**  
della potenza di 65,00 MW in AC e 75,10 MW in DC

COMMITTENTE:  sanfrancesco srl

SANFRANCESCO SRL  
Galleria Vintler, 17 - 38100 Bolzano (BZ)  
P.IVA: 03044290215  
Tel. 0039 02 99749383

SVILUPPATORE:



TEKNE srl  
Via Vincenzo Gioberti, 11 - 78123 ANDRIA  
Tel +39 0883 553714 - 552841 - Fax +39 0883 552915  
www.gruppoitekne.it e-mail: contatti@gruppoitekne.it



ASSOCIATO oice

PROGETTAZIONE:



INSE Srl  
Via San Giacomo dei Capri, 38  
80128 - NAPOLI  
Tel. 081 579798 - e-mail: inse.srl@virgilio.it



INGEGNERI DELLA PROV. DI NAPOLI  
N. 17370

<b>PD</b> PROGETTO DEFINITIVO	Edificio quadri prospetti e sezioni					Tavola: PFSFR65-D-13
	Data 1° emissione: <b>Novembre 2019</b>					File name: inse/Sanfrancesco/Edificio quadri prospetti e sezioni.dwg
	Redatto: M. Gallo P. Elposito	Verificato: F. Di Maso	Approvato: SAN FRANCESCO Srl	Scala: 1:500	Protocollo Tekne:  TKA562	
	1	2	3	4		