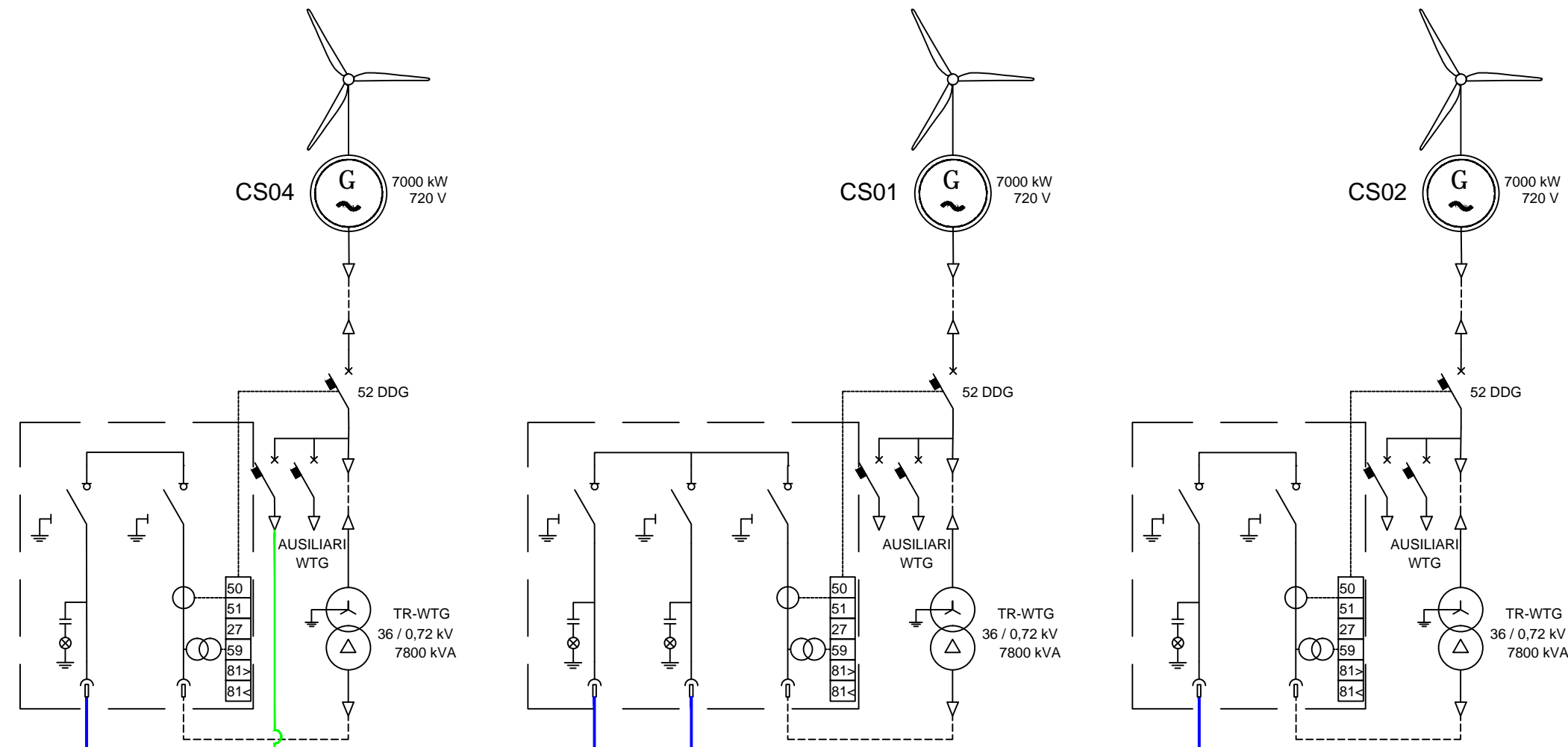
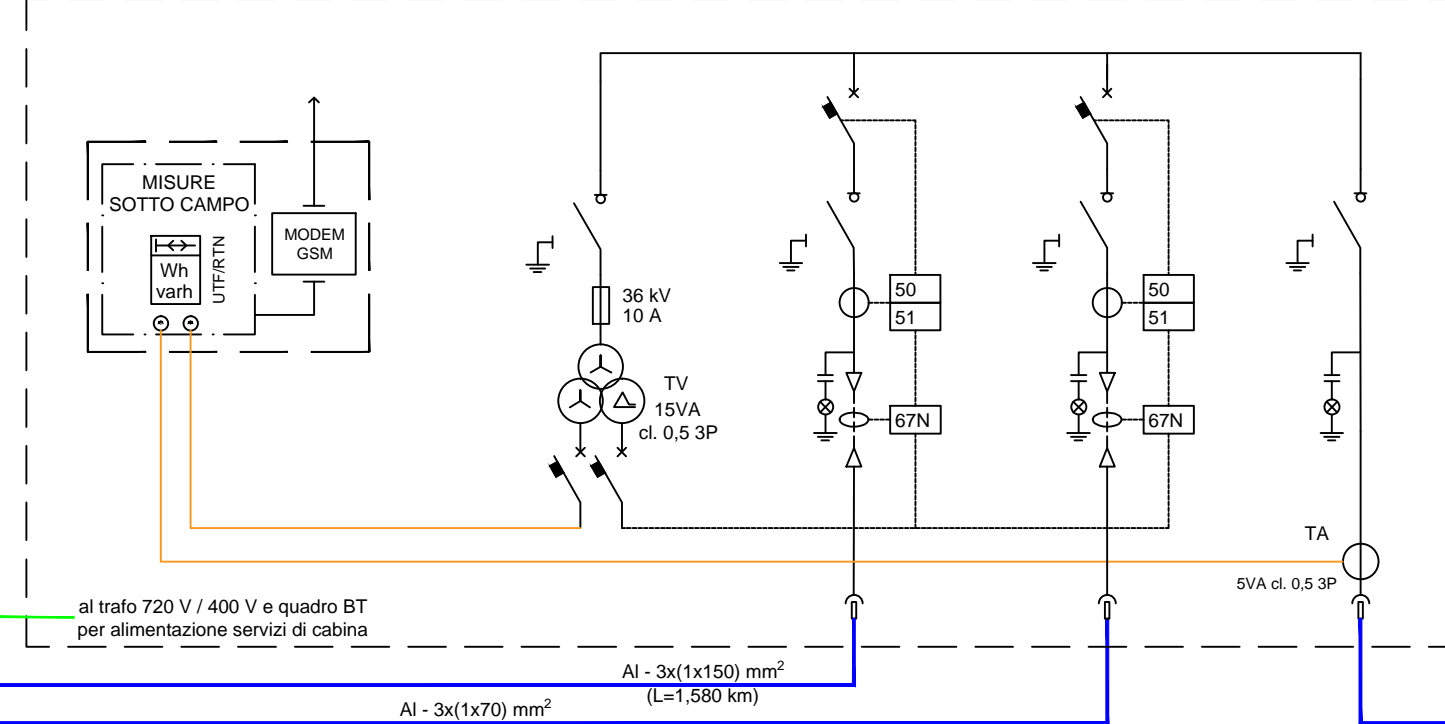


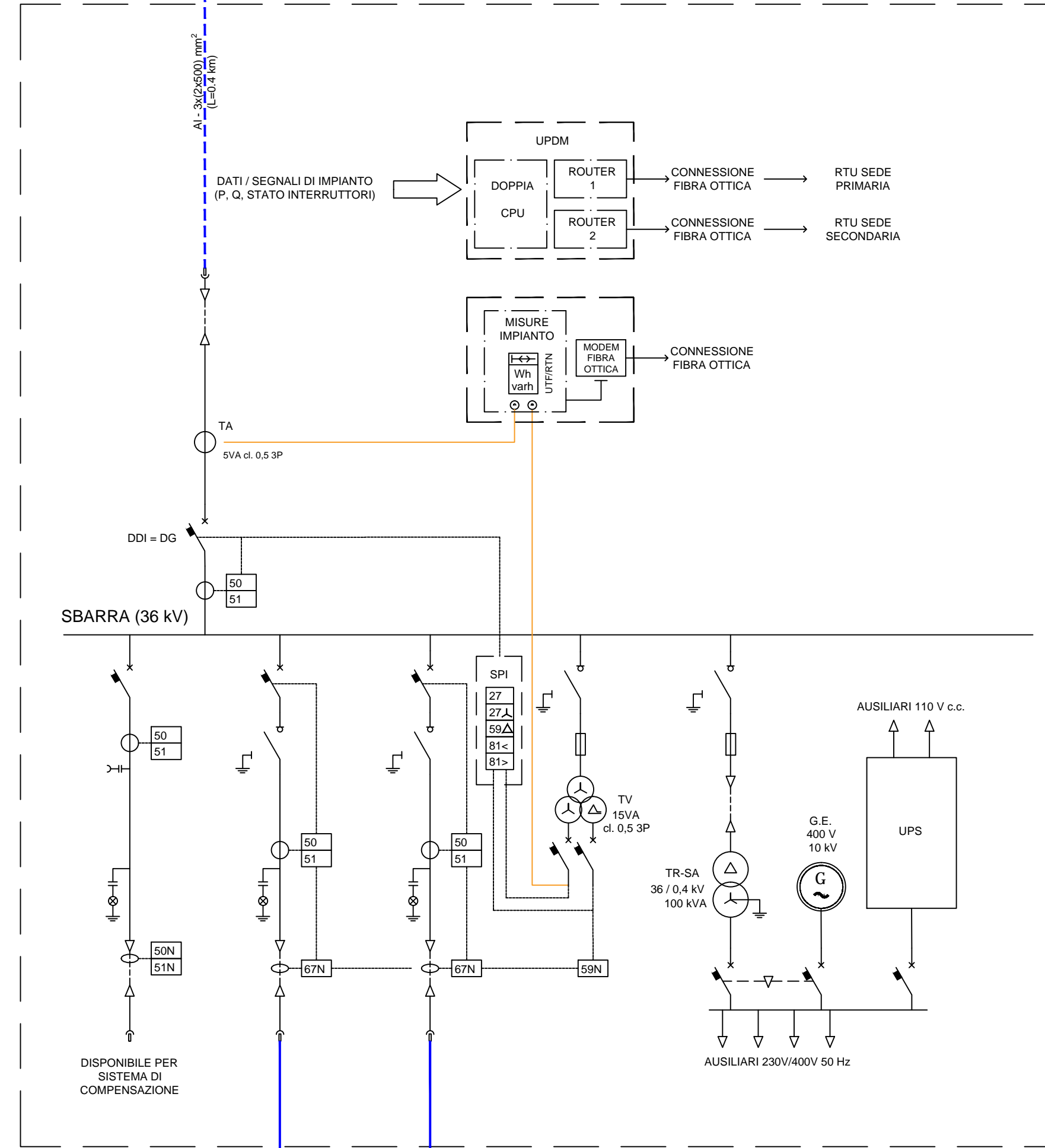
SOTTOCAMPO 1 - WTGs CS01 - CS02 - CS04



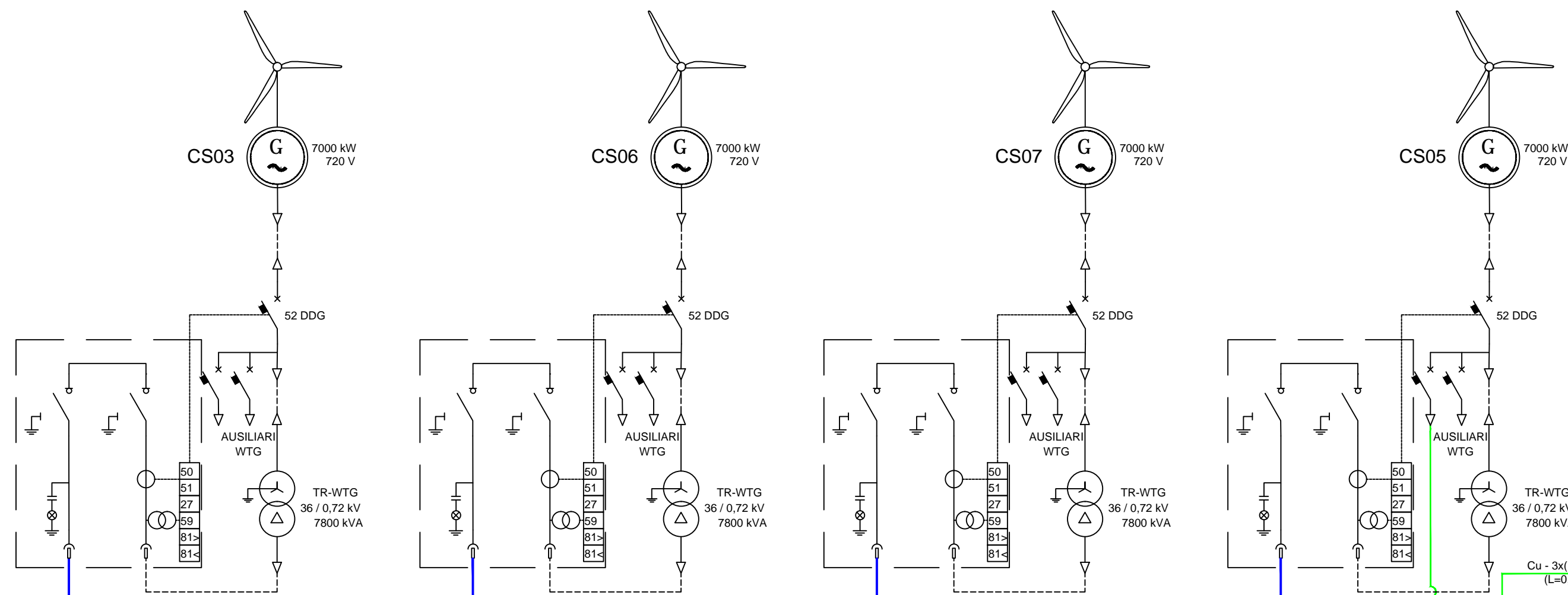
CABINA 1 SEZIONAMENTO (CB01)



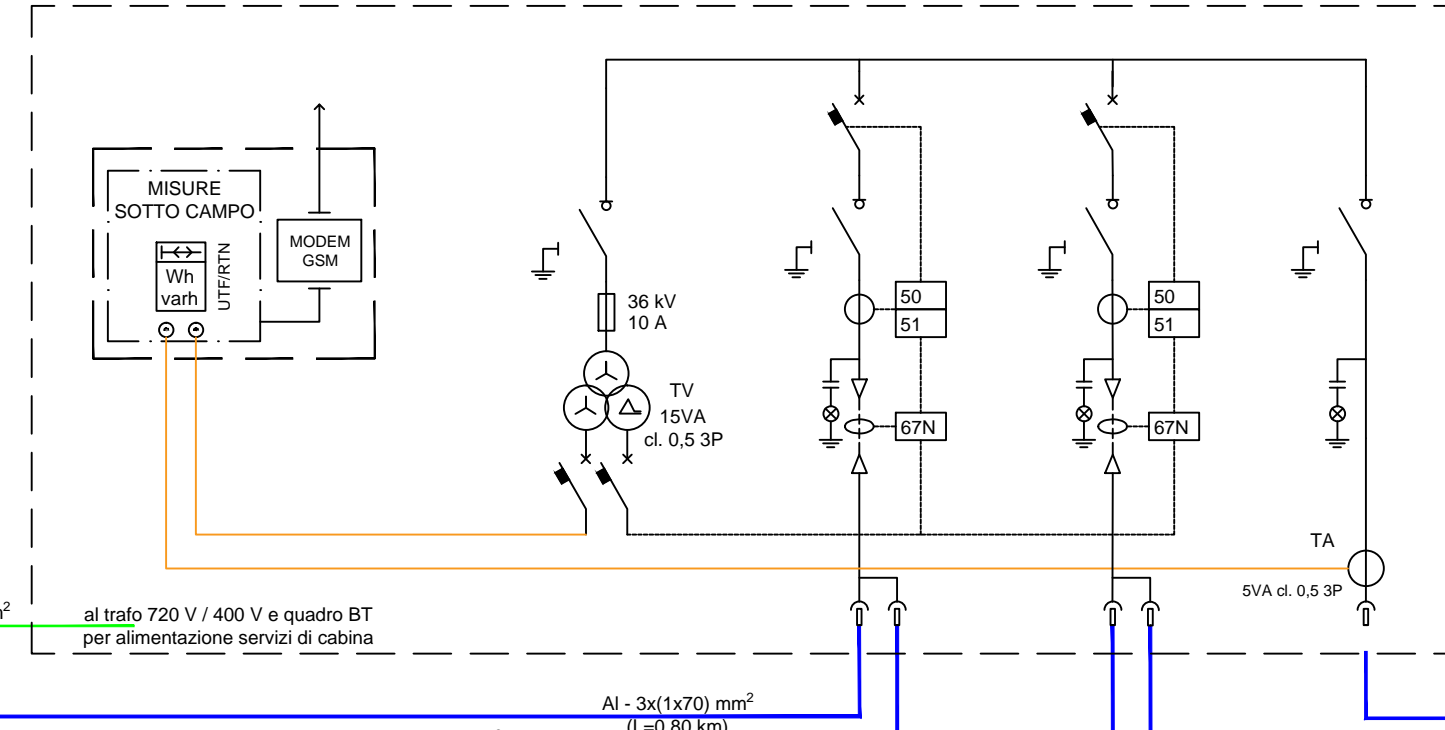
CABINA UTENTE



SOTTOCAMPO 2 - WTGs CS03 - CS06 - CS05 - CS07



CABINA 2 SEZIONAMENTO (CB02)



RTN

UTENTE

LEGENDA PROTEZIONI

COD. ANSI	TIPO DI PROTEZIONE
27	Minima tensione
50	Massima corrente - Corto circuito
51	Massima corrente - Sovraccarico
50N	Massima corrente c.to c.to di terra
51N	Massima corrente di terra
59	Massima tensione
67N	Massima corrente direzionale
81 > / <	Massima/Minima frequenza

Regione: Sicilia  
 Provincia: Palermo  
 Comune: Castellana Sicula - Polizzi Generosa  
 Localita': Cozzo Bagianello

Castellana Sicula  
 Progetto Definitivo

Titolo: Schema elettrico unifilare impianto eolico

CODICE ELABORATO GRAFICO

IT / EOL / E-CASI / PDF / E / SCH / 020 - a

Visti / Timbri:



Note:

REVISIONI					
Data	Rev.	Descrizione revisioni	Elaborato:	Controllato:	Approvato:
15/09/2022	a	Immissione	Serdea srl	Ajsa Castellana Polizzi srl	Serdea srl



Asja Castellana Polizzi s.r.l.  
 I - 10098 - Rivoli (To) Via Ivrea, 70  
 T +39 011 95 79 211  
 F +39 011 95 79 245

SERDEA SRL  
 I - 24129 - Bergamo (BG) Via Monte Bastia, 3  
 T +39 035 52 85 593  
 email: info@serdea.it