

- biogas ●
- biometano ●
- eolico ●
- fotovoltaico ●
- efficienza energetica ●
- waste to chemical ●

# Relazione interferenze cavidotti – Tratto A

Progetto definitivo

Impianto eolico di "Castellana Sicula"

Comuni di Castellana Sicula e Polizzi Generosa (PA)

Località "Cozzo Bagianello"



**N. REV. DESCRIZIONE**

a Emissione

**ELABORATO**

Serdea srl

**CONTROLLATO**

Asja  
Castellana Polizzi srl

**APPROVATO**

Serdea srl

IT/EOL/E-CASI/PDF/C/RT/030-a  
15/11/2022

Via Ivrea, 70 - Rivoli (TO) Italia  
T +39 011.9579211  
F +39 011.9579241  
info@asja.energy

## INDICE

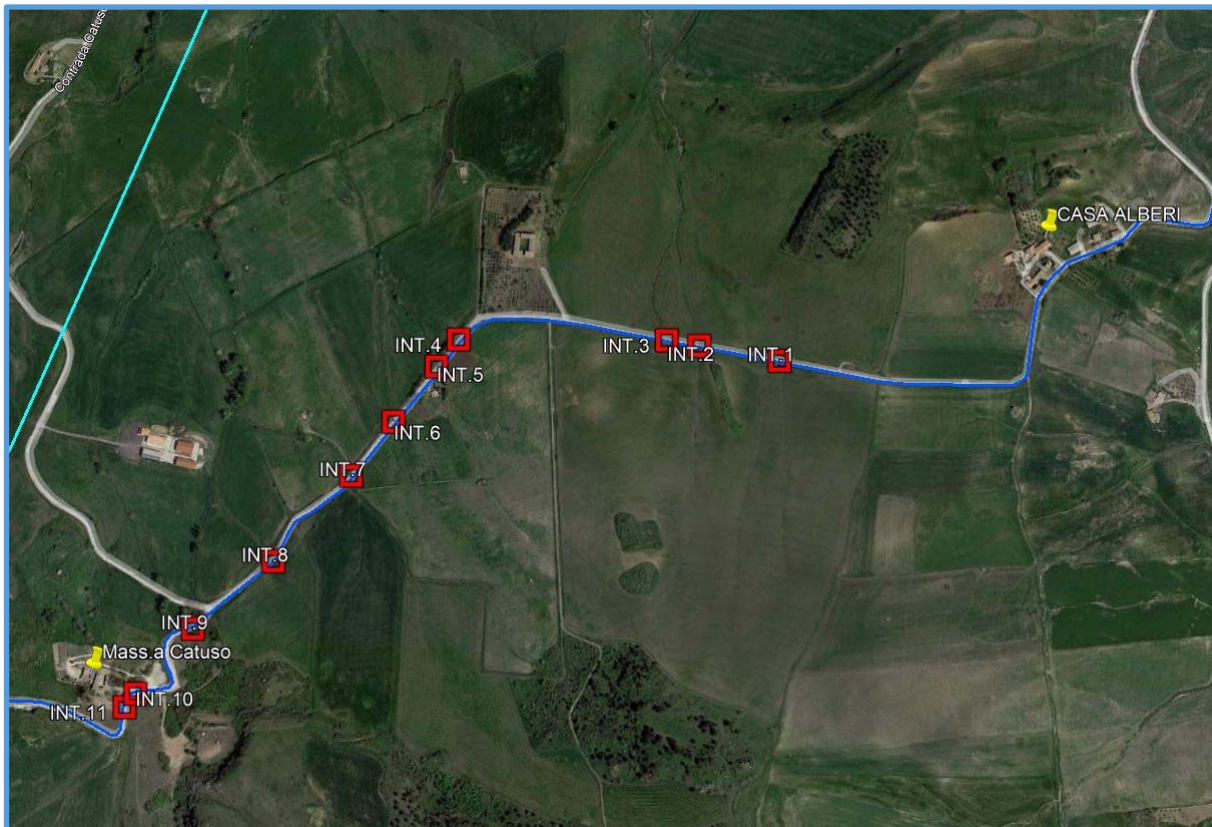
	PAGINA
1. INTRODUZIONE .....	3
2. TRATTO A – DA CASA ALBERI A MASSERIA CATUSO .....	4

## 1. INTRODUZIONE

Il presente elaborato è riferito alla Relazione interferenze cavidotti (doc. IT/EOL/E-CASI/PDF/C/RT/028-a) e contiene le schede relative al tratto di percorso dell'elettrodotto come descritto nel seguente Capitolo 2.

## 2. TRATTO A – DA CASA ALBERI A MASSERIA CATUSO

Il tratto ha una lunghezza di circa 2,2 km e presenta undici punti di interferenza.



*Localizzazione interferenze del Tratto A su immagine aerea tratta dal web*



**ELENCO DELLE INTERFERENZE TRATTO A**

NUMERAZIONE	Coord.WGS84		STRADA INTERESSATA	TIPOLOGIA DELL'INTERFERENZA	SOLUZIONE	NOTE
	long.	lat.				
<b>INTERFERENZA 1</b>	409856	4175653	RURALE Case Alberi-Case Catuso	Attraversamento impluvio (pozzetto in cls e tubo armco)	Sottopassaggio con tecnologia TOC ad una profondità di 2 m dal manufatto esistente	Lunghezza trivellazione TOC = 30 m
<b>INTERFERENZA 2</b>	409730	4175677	RURALE Case Alberi-Case Catuso	Attraversamento impluvio (pozzetto in cls e tubo armco)	Sottopassaggio con tecnologia TOC ad una profondità di 2 m dal manufatto esistente	Lunghezza trivellazione TOC = 30 m
<b>INTERFERENZA 3</b>	409679	4175686	RURALE Case Alberi-Case Catuso	Attraversamento impluvio con scatolare in cemento	Sottopassaggio con soletta di protezione e ricostruzione manufatto	Lunghezza soletta = 4 m Profondità 2.5 m
<b>INTERFERENZA 4</b>	409352	4175689	RURALE Case Alberi-Case Catuso	Attraversamento impluvio (pozzetto in cls e tubo armco)	Sottopassaggio con tecnologia TOC ad una profondità di 2 m dal manufatto esistente	Lunghezza trivellazione TOC = 40 m
<b>INTERFERENZA 5</b>	409317	4175647	RURALE Case Alberi-Case Catuso	Attraversamento impluvio (pozzetti in cls e tubo armco)	Sottopassaggio con tecnologia TOC ad una profondità di 2 m dal manufatto esistente	Lunghezza trivellazione TOC = 35 m
<b>INTERFERENZA 6</b>	409249	4175561	RURALE Case Alberi-Case Catuso	Attraversamento impluvio	Sottopassaggio con tecnologia TOC ad una profondità di 2 m dal manufatto esistente	Lunghezza trivellazione TOC = 40 m
<b>INTERFERENZA 7</b>	409182	4175477	RURALE Case Alberi-Case Catuso	Attraversamento impluvio (pozzetto in cls e tubo armco)	Sottopassaggio con tecnologia TOC ad una profondità di 2 m dal manufatto esistente	Lunghezza trivellazione TOC = 35 m
<b>INTERFERENZA 8</b>	409059	4175344	RURALE Case Alberi-Case Catuso	Attraversamento impluvio (pozzetto in cls e tubo armco)	Sottopassaggio con tecnologia TOC ad una profondità di 2 m dal manufatto esistente	Lunghezza trivellazione TOC = 40 m
<b>INTERFERENZA 9</b>	408932	4175239	RURALE Case Alberi-Case Catuso	Attraversamento impluvio (pozzetto in cls e tubo armco)	Sottopassaggio con tecnologia TOC ad una profondità di 2 m dal manufatto esistente	Lunghezza trivellazione TOC = 35 m
<b>INTERFERENZA 10</b>	408841	4175138	RURALE Case Alberi-Case Catuso	Attraversamento impluvio (pozzetto in cls e tubo armco)	Sottopassaggio con tecnologia TOC ad una profondità di 2 m dai manufatti esistenti di entrambe le interferenze	Lunghezza trivellazione TOC = 45 m
<b>INTERFERENZA 11</b>	408824	4175117	RURALE Case Alberi-Case Catuso	Attraversamento impluvio (pozzetti in cls e tubo armco)		

N° INT.	STRADA INTERESSATA	INTERFERENZA	SOLUZIONE
1	RURALE: C. Alberi- C. Catuso	Attraversamento impluvio	Tipologia 1



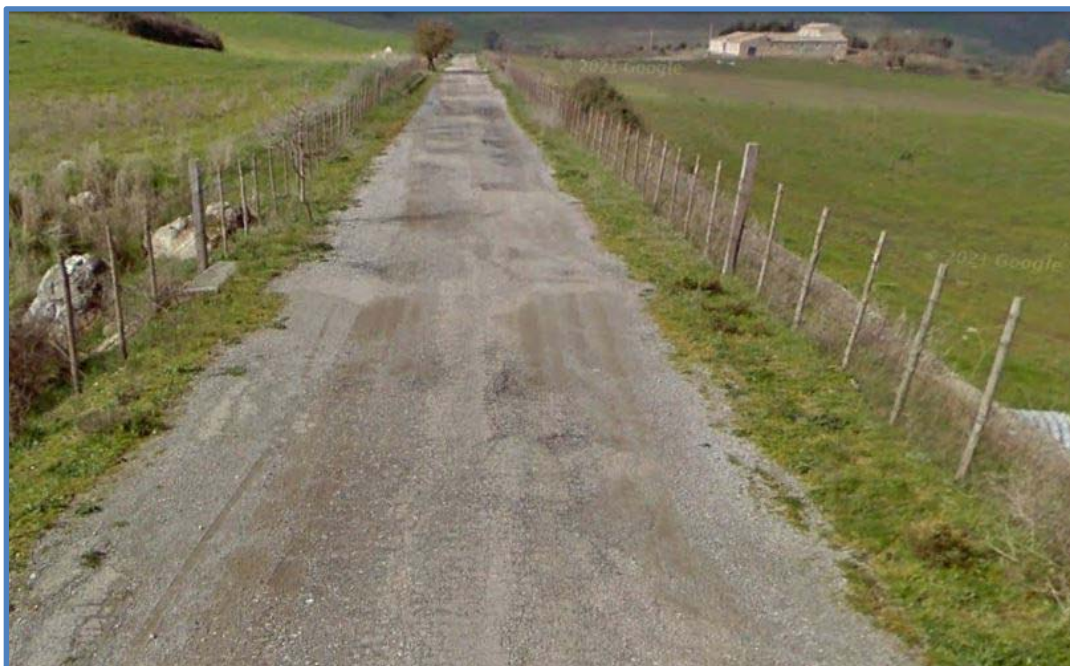
*Immagine tratta dal web*



*Stralcio Cartografia Tecnica Regionale*



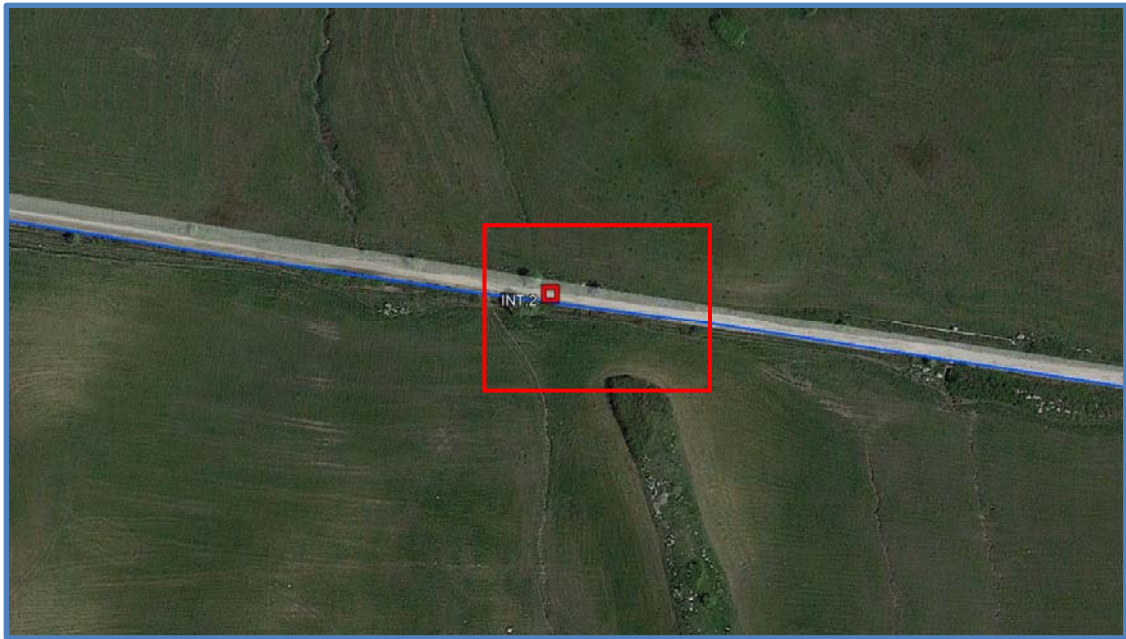
*Interferenza 1: Foto 1*



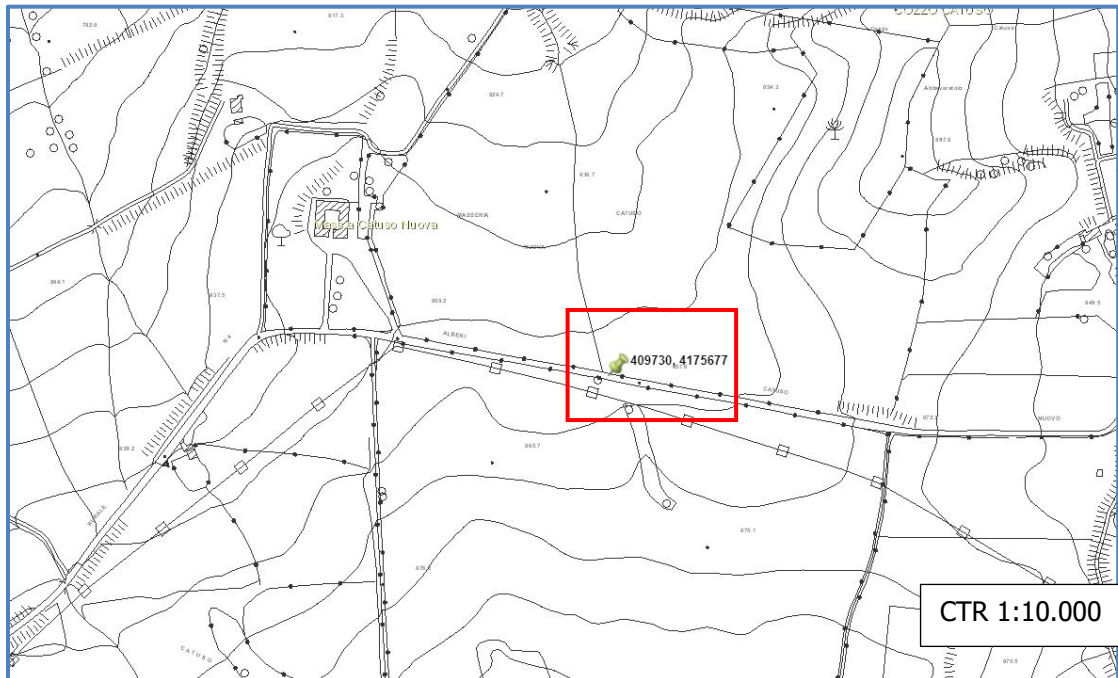
*Interferenza 1: Foto 2*



N° INT.	STRADA INTERESSATA	INTERFERENZA	SOLUZIONE
2	RURALE: C. Alberi- C. Catuso	Attraversamento impluvio	Tipologia 1

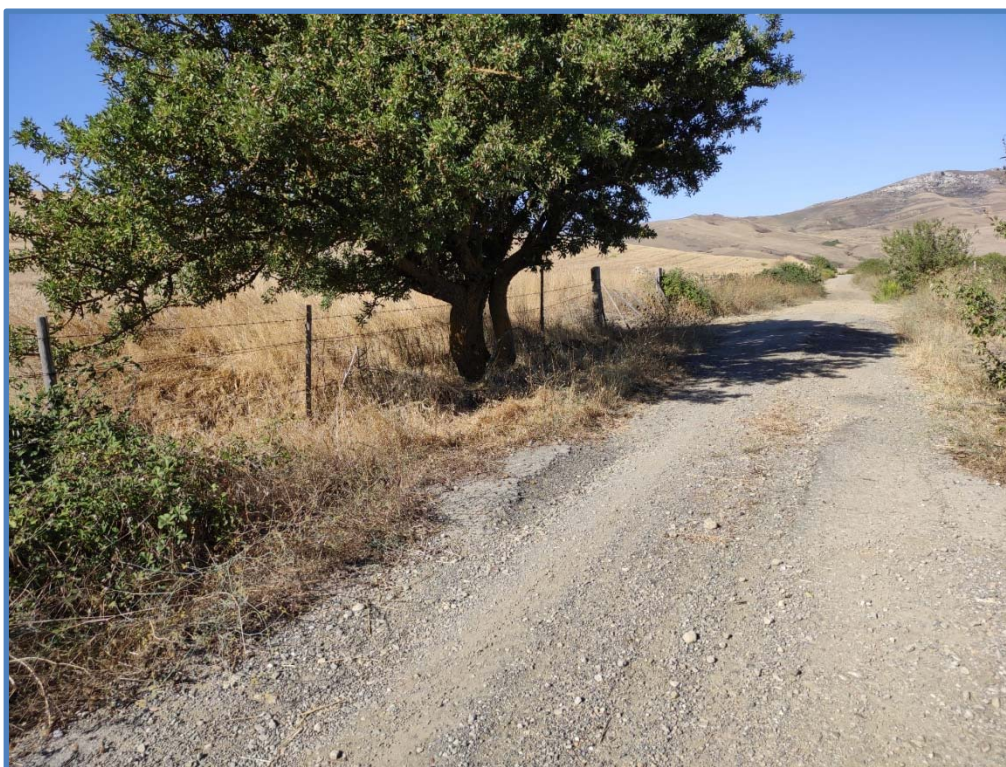


*Immagine tratta dal web*



*Stralcio Cartografia Tecnica Regionale*





*Interferenza 2: Foto 1*



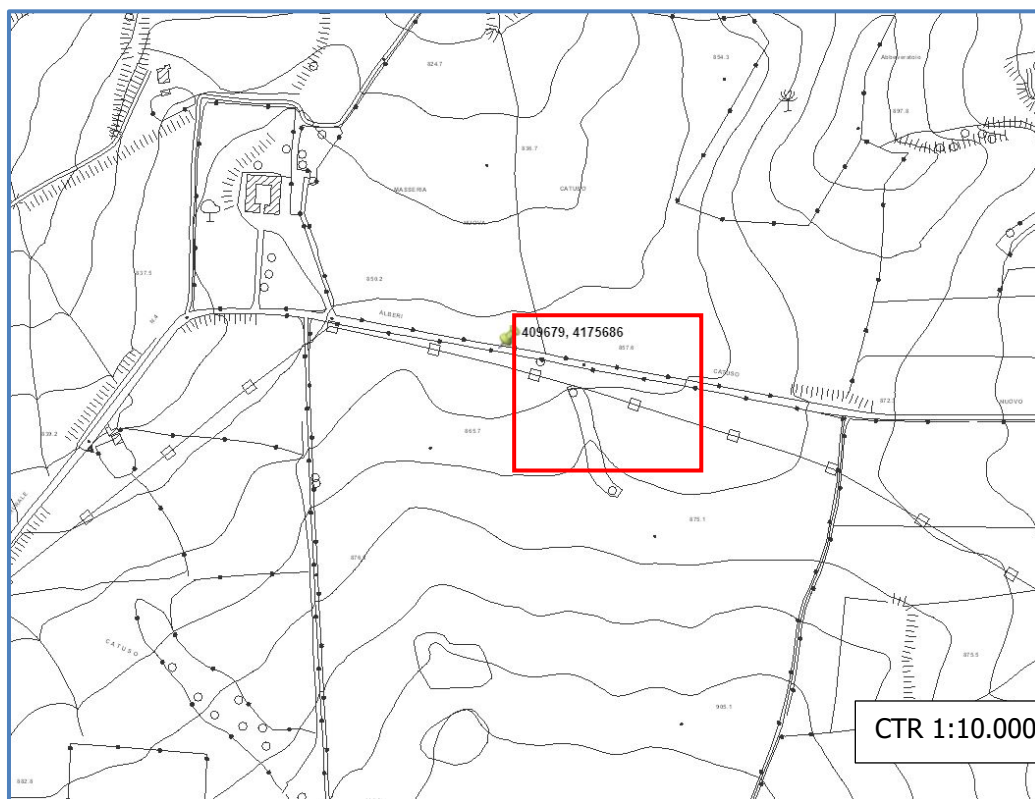
*Interferenza 2: Foto 2*



N° INT.	STRADA INTERESSATA	INTERFERENZA	SOLUZIONE
3	RURALE: C. Alberi- C. Catuso	Attraversamento impluvio	Tipologia 2



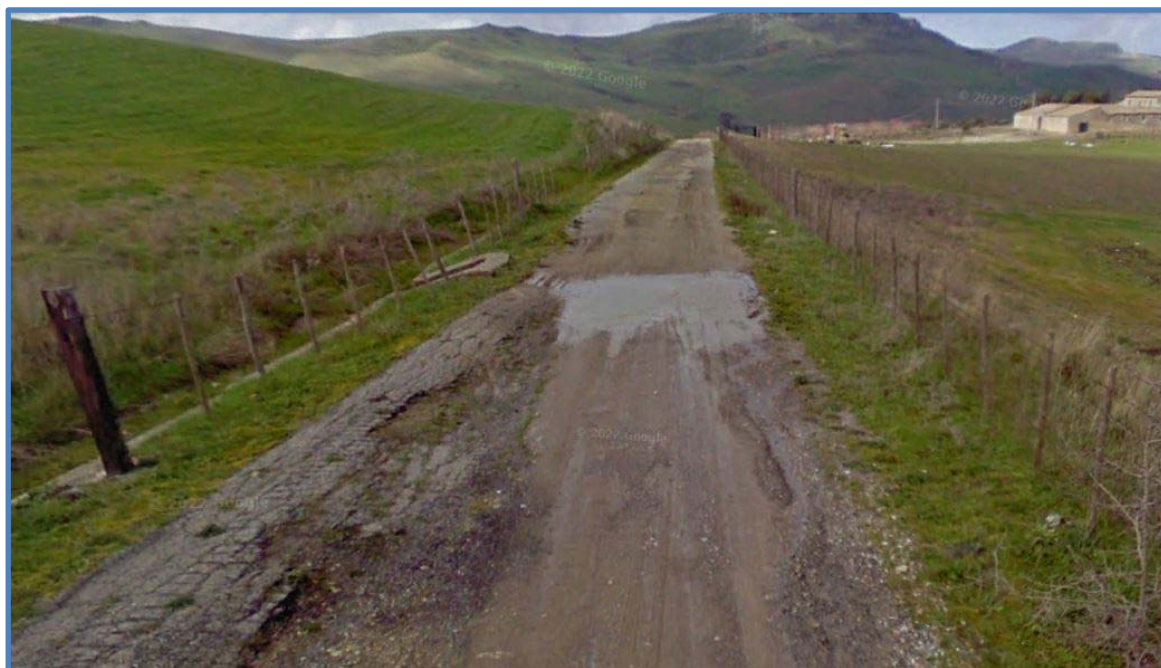
*Immagine tratta dal web*



*Stralcio Cartografia Tecnica Regionale*



*Interferenza 3: Foto 1*



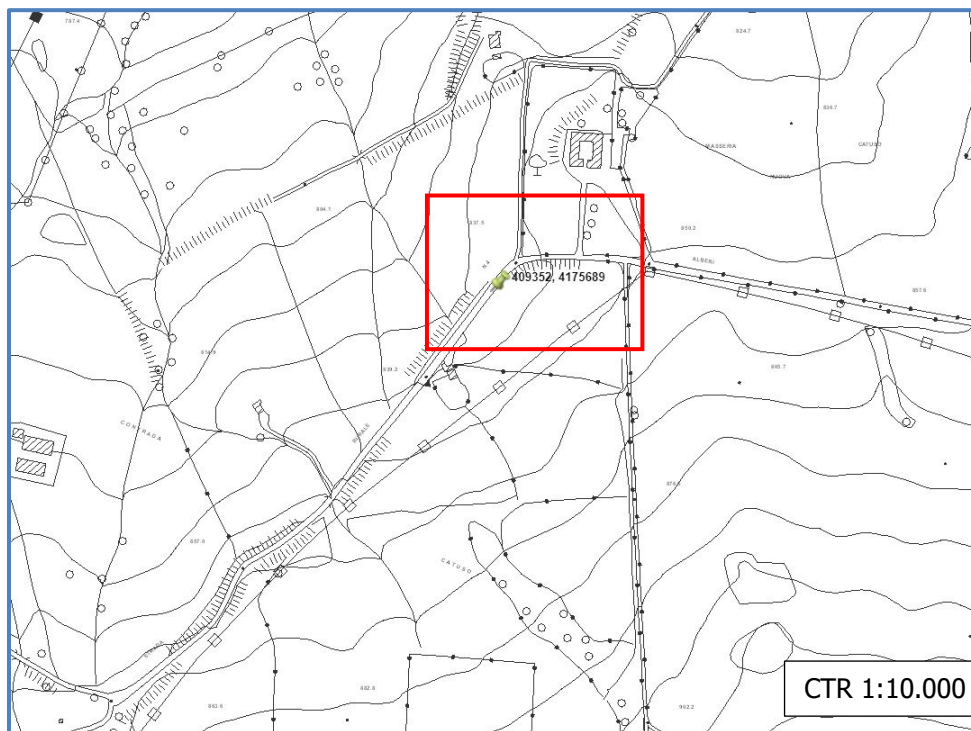
*Interferenza 3: Foto 2*



N° INT.	STRADA INTERESSATA	INTERFERENZA	SOLUZIONE
4	RURALE: C. Alberi- C. Catuso	Attraversamento impluvio	Tipologia 1



*Immagine tratta dal web*



*Stralcio Cartografia Tecnica Regionale*





*Interferenza 4: Foto 1*



*Interferenza 4: Foto 2*



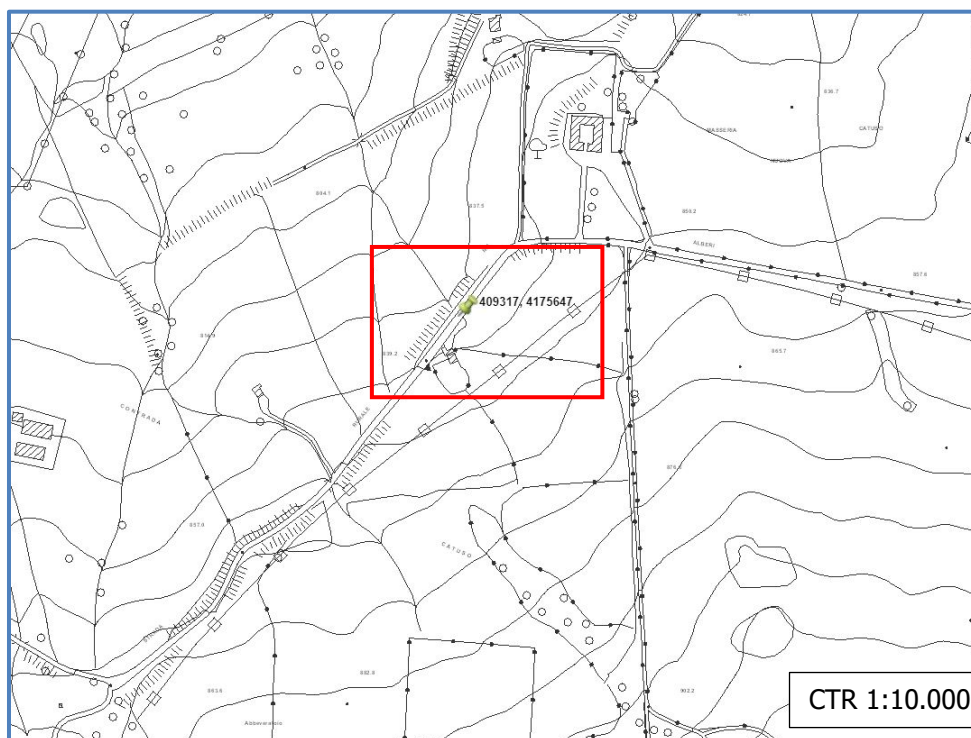


*Interferenza 4: Foto 3*

N° INT.	STRADA INTERESSATA	INTERFERENZA	SOLUZIONE
5	RURALE: C. Alberi- C. Catuso	Attraversamento impluvio	Tipologia 1



*Immagine tratta dal web*



*Stralcio Cartografia Tecnica Regionale*





*Interferenza 5: Foto 1*



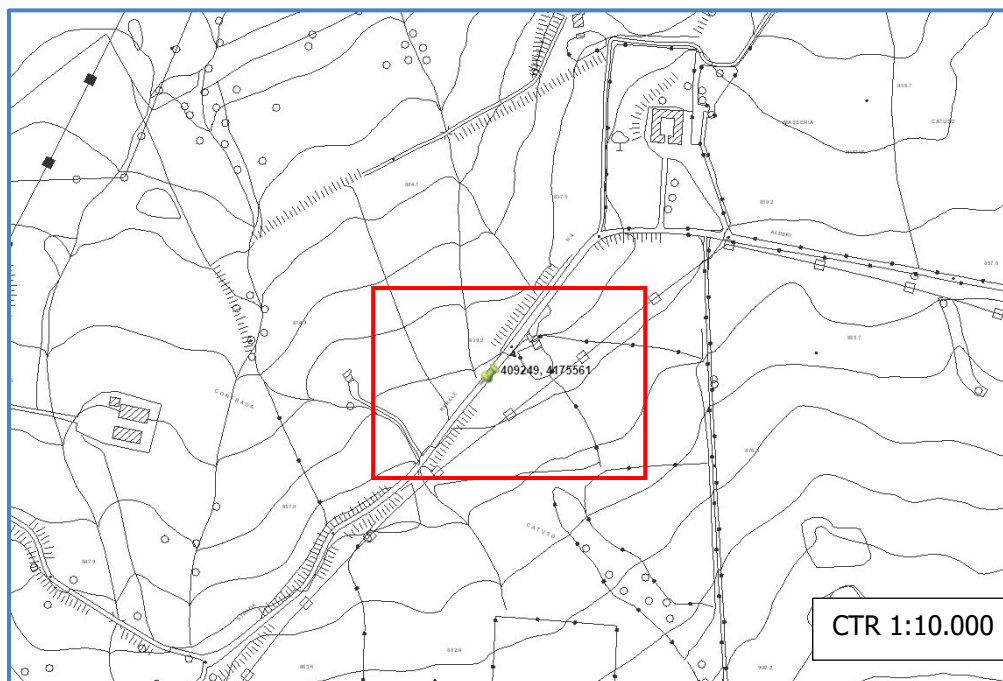
*Interferenza 5: Foto 2*



N° INT.	STRADA INTERESSATA	INTERFERENZA	SOLUZIONE
6	RURALE: C. Alberi- C. Catuso	Attraversamento impluvio	Tipologia 1



*Immagine tratta dal web*



*Stralcio Cartografia Tecnica Regionale*





*Interferenza 6: Foto 1*



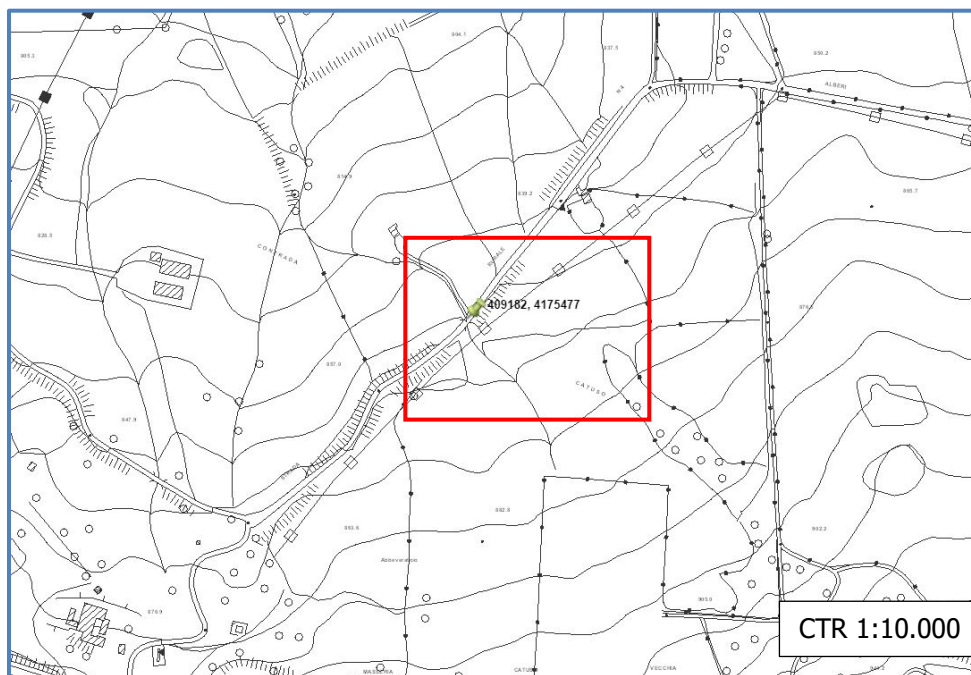
*Interferenza 6: Foto 2*



N° INT.	STRADA INTERESSATA	INTERFERENZA	SOLUZIONE
7	RURALE: C. Alberi- C. Catuso	Attraversamento impluvio	Tipologia 1



*Immagine tratta dal web*



*Stralcio Cartografia Tecnica Regionale*





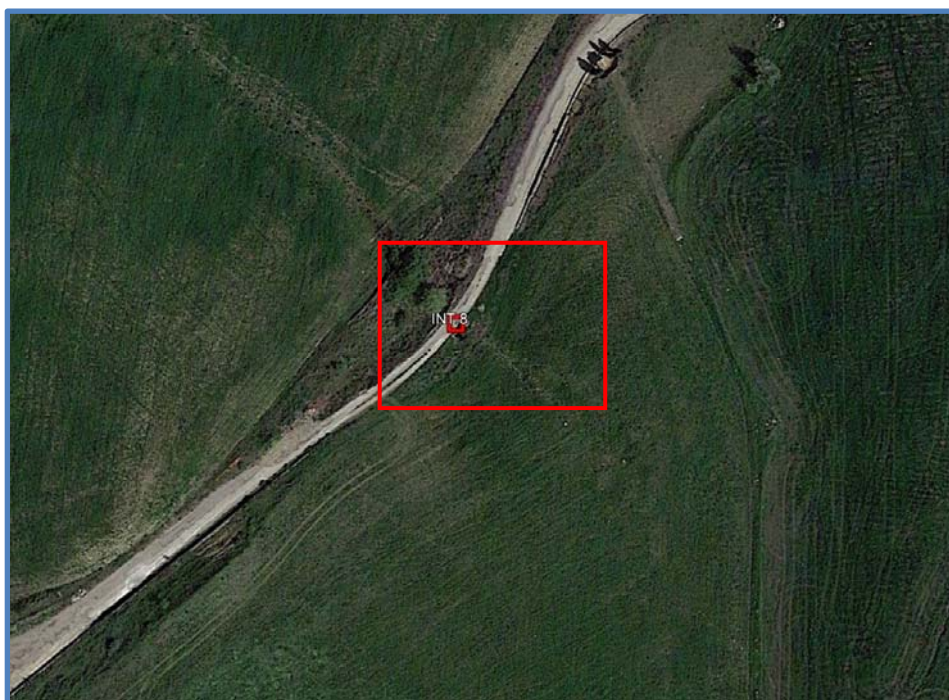
*Interferenza 7: Foto 1*



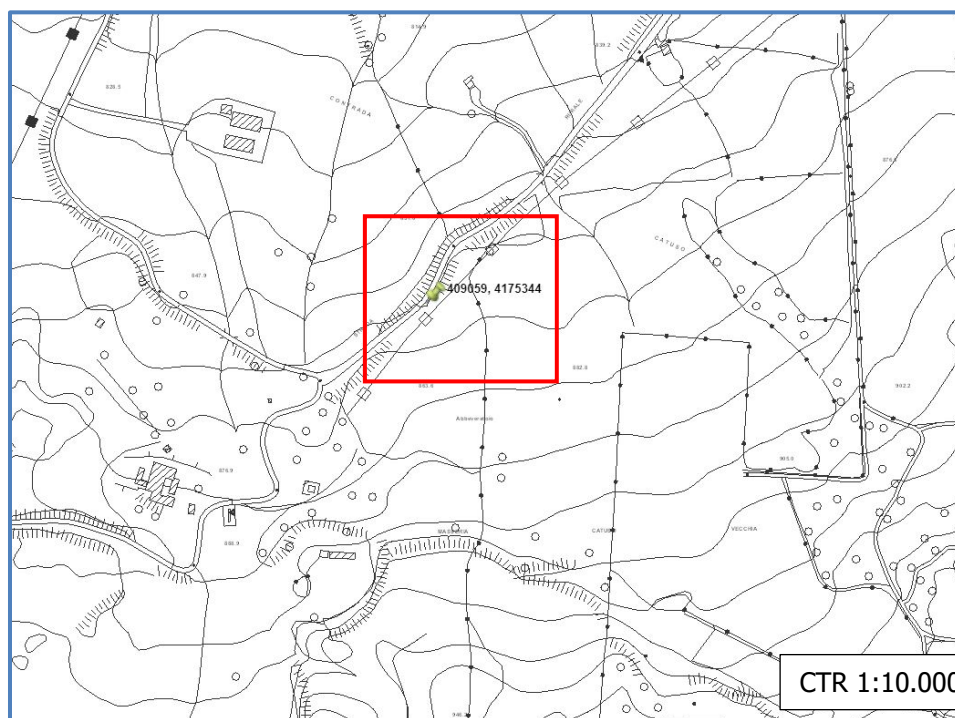
*Interferenza 7: Foto 1*



N° INT.	STRADA INTERESSATA	INTERFERENZA	SOLUZIONE
8	RURALE: C. Alberi- C. Catuso	Attraversamento impluvio	Tipologia 1



*Immagine tratta dal web*



*Stralcio Cartografia Tecnica Regionale*





*Interferenza 8: Foto 1*



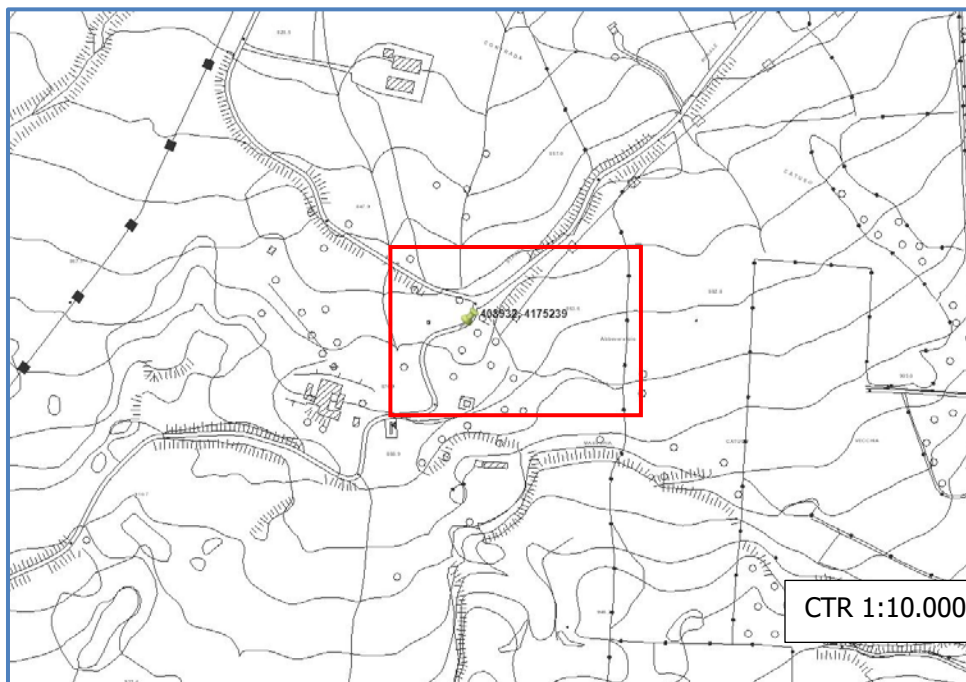
*Interferenza 8: Foto 2*



N° INT.	STRADA INTERESSATA	INTERFERENZA	SOLUZIONE
9	RURALE: C. Alberi- C. Catuso	Attraversamento impluvio	Tipologia 1



*Immagine tratta dal web*



*Stralcio Cartografia Tecnica Regionale*





*Interferenza 9: Foto 1*



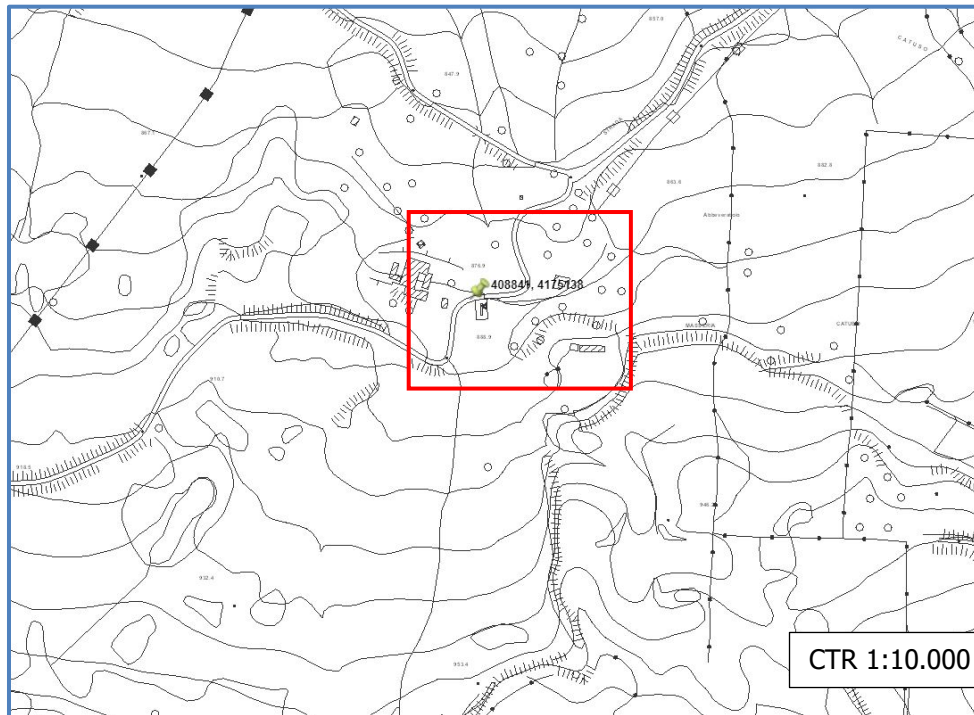
*Interferenza 9: Foto 2*



N° INT.	STRADA INTERESSATA	INTERFERENZA	SOLUZIONE
10	RURALE: C. Alberi- C. Catuso	Attraversamento impluvio	Tipologia 1



*Immagine tratta dal web*



*Stralcio Cartografia Tecnica Regionale*





*Interferenza 10: Foto 1*



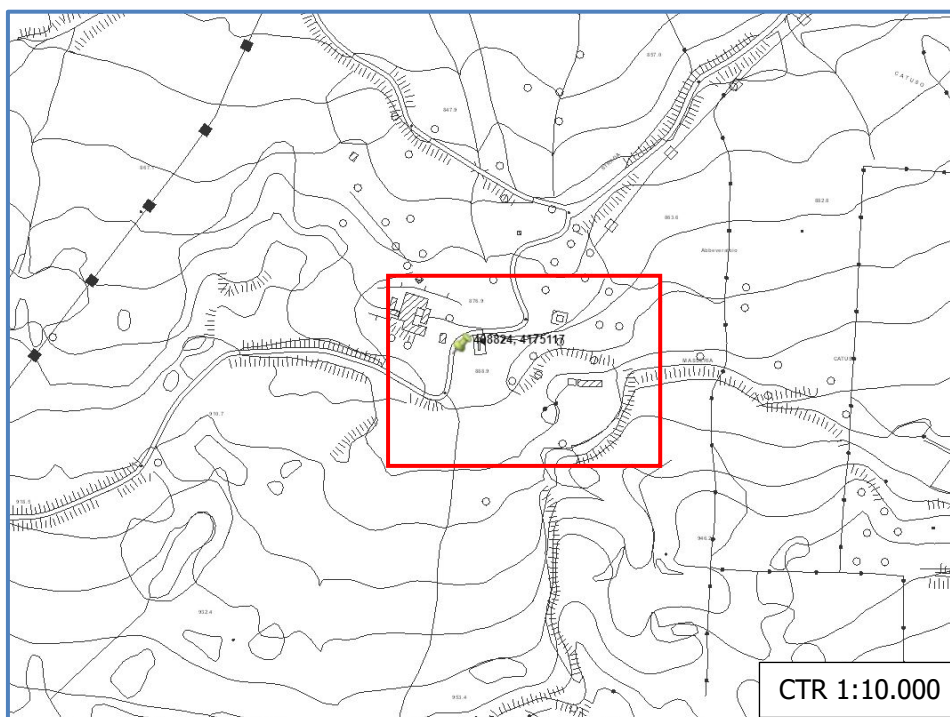
*Interferenza 10: Foto 2*



N° INT.	STRADA INTERESSATA	INTERFERENZA	SOLUZIONE
11	RURALE: C. Alberi- C. Catuso	Attraversamento impluvio	Tipologia 1



*Immagine tratta dal web*



*Stralcio Cartografia Tecnica Regionale*



*Interferenza 11: Foto 1*