

- biogas ●
- biometano ●
- eolico ●
- fotovoltaico ●
- efficienza energetica ●
- waste to chemical ●

# Relazione interferenze cavidotti – Tratto B

Progetto definitivo

Impianto eolico di “Castellana Sicula”

Comuni di Castellana Sicula e Polizzi Generosa (PA)

Località “Cozzo Bagianello”



| N. REV. | DESCRIZIONE | ELABORATO  | CONTROLLATO                    | APPROVATO  |  |
|---------|-------------|------------|--------------------------------|------------|--|
| a       | Emissione   | Serdea srl | Asja<br>Castellana Polizzi srl | Serdea srl | IT/EOL/E-CASI/PDF/C/RT/031-a<br>15/11/2022<br>Via Ivrea, 70 - Rivoli (TO) Italia<br>T + 39 011.9579211<br>F + 39 011.9579241<br>info@asja.energy |

## INDICE

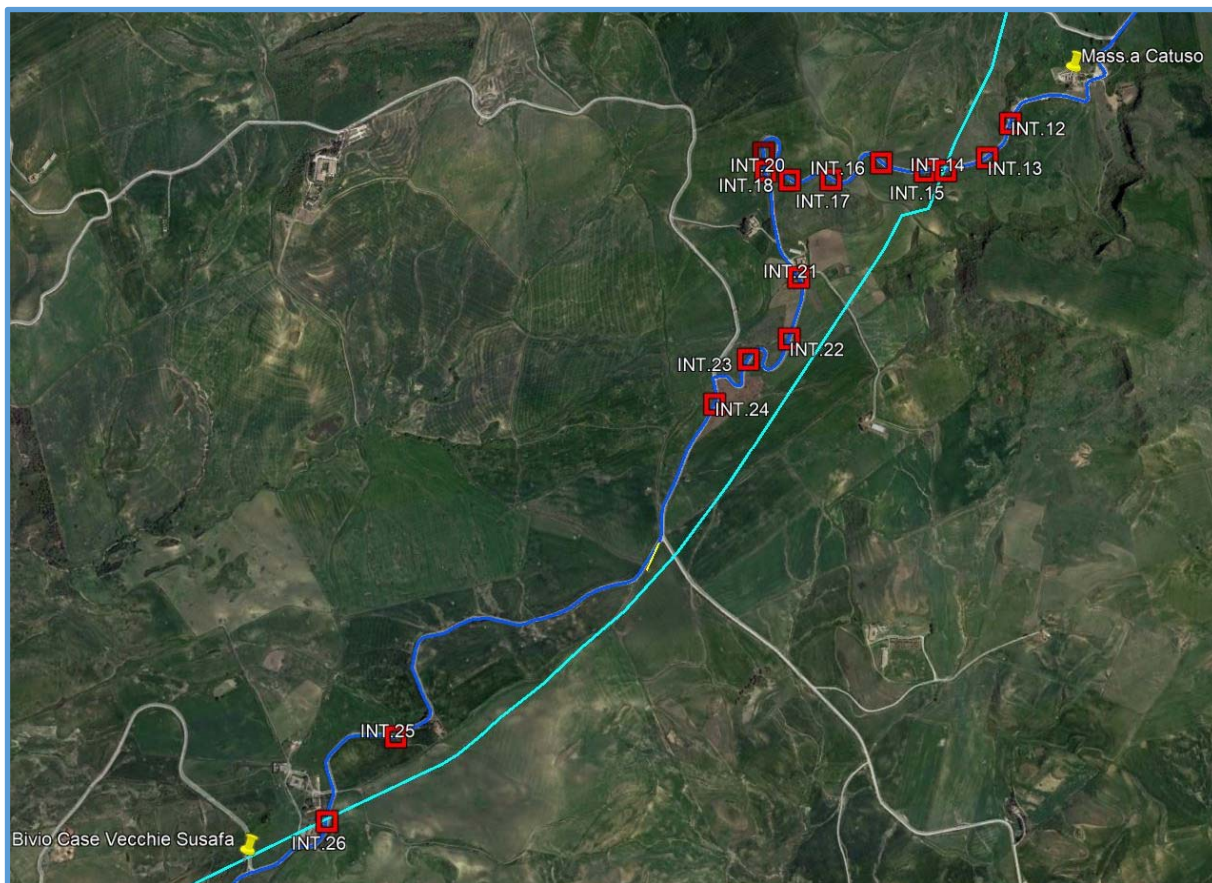
|  | PAGINA |
|--|--------|
| 1. INTRODUZIONE .....  | 3      |
| 2. TRATTO B – DA MASSERIA CATUSO A BIVIO CASE VECCHIE SUSAFÀ ..... | 4      |

## 1. INTRODUZIONE

Il presente elaborato è riferito alla Relazione interferenze cavidotti (doc. IT/EOL/E-CASI/PDF/C/RT/028-a) e contiene le schede relative al tratto di percorso dell'elettrodotto come descritto nel seguente Capitolo 2.

## 2. TRATTO B – DA MASSERIA CATUSO A BIVIO CASE VECCHIE SUSAFA

Il tratto ha una lunghezza di circa 5,5 km e presenta quindici punti di interferenza.



*Localizzazione interferenze del Tratto B su immagine aerea tratta dal web (con linea azzurra è rappresentato il percorso del metanodotto interrato)*



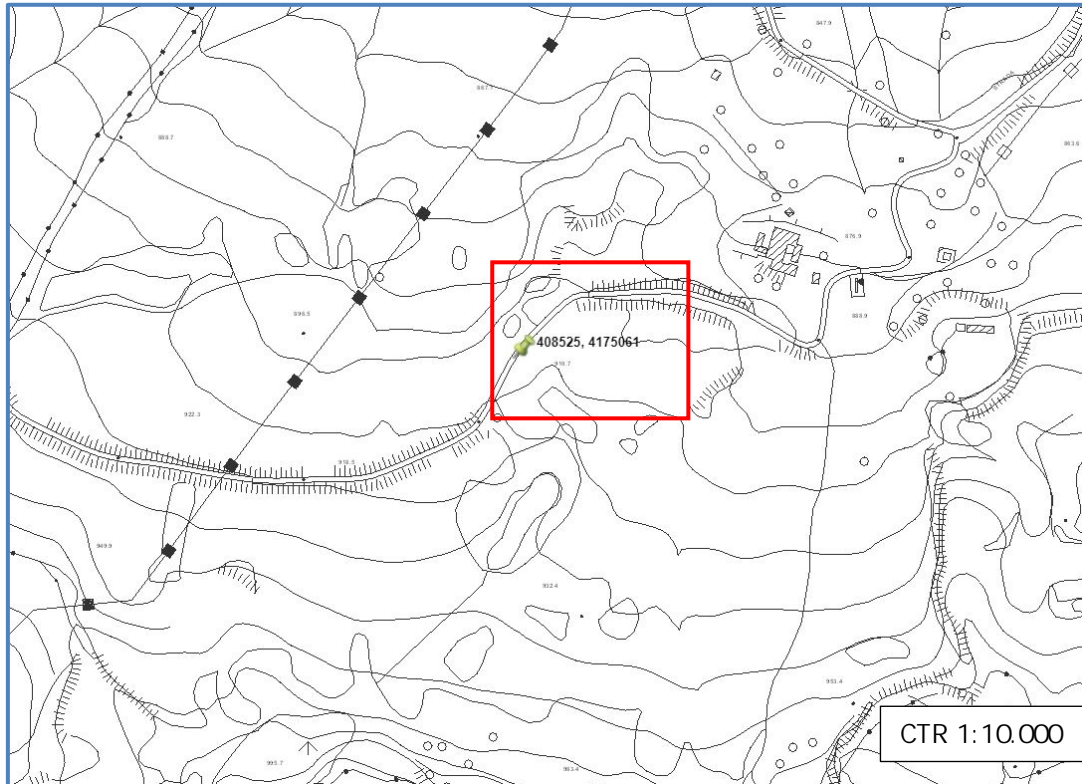
ELENCO DELLE INTERFERENZE TRATTO B

| NUMERAZIONE     | Coord. WGS84 |         | STRADA INTERESSATA                              | TIPOLOGIA DELL'INTERFERENZA  | SOLUZIONE  | NOTE   |
|-----------------|--------------|---------|---|--|--|--|
|                 | long.        | lat.    |   |  |  |  |
| LV u - k C- k - | 468525       | 4175061 | RURALE<br>Case Catuso Bivio Case Vecchie Susafa | Attraversamento impluvio (pozzetti in dse tubo armco)              | Sottopassaggio con tecnologia TOC ad una profondità di 2 m dal manufatto esistente                         | Lunghezza trivellazione TOC = 30m                        |
| @ NTER7 EREN- A | 1308413      | 4174962 | RURALE<br>Case Catuso Bivio Case Vecchie Susafa | Attraversamento impluvio (pozzetti in dse tubo armco)              | Sottopassaggio con tecnologia TOC ad una profondità di 2 m dal manufatto esistente                         | Lunghezza trivellazione TOC = 30m                        |
| @ NTER7 EREN- A | 1408256      | 4174952 | RURALE<br>Case Catuso Bivio Case Vecchie Susafa | METANODOTTO  | Sottopassaggio con tecnologia TOC ad una profondità dal metanodotto da concordare con azienda proprietaria | Lunghezza trivellazione TOC = 40m                        |
| @ NTER7 EREN- A | 1308183      | 4174968 | RURALE<br>Case Catuso Bivio Case Vecchie Susafa | Attraversamento impluvio   | Sottopassaggio con tecnologia TOC ad una profondità di 2 m dal manufatto esistente                         | Lunghezza trivellazione TOC = 35m                        |
| @ NTER7 EREN- A | 1608037      | 4175035 | RURALE<br>Case Catuso Bivio Case Vecchie Susafa | Attraversamento impluvio   | Sottopassaggio con tecnologia TOC ad una profondità di 2 m dal manufatto esistente                         | Lunghezza trivellazione TOC = 35m                        |
| @ NTER7 EREN- A | 1707846      | 4175020 | RURALE<br>Case Catuso Bivio Case Vecchie Susafa | Attraversamento impluvio   | Sottopassaggio con tecnologia TOC ad una profondità di 2 m dal manufatto esistente                         | Lunghezza trivellazione TOC = 30m                        |
| @ NTER7 EREN- A | 1807701      | 4175054 | RURALE<br>Case Catuso Bivio Case Vecchie Susafa | Attraversamento impluvio con canale in cemento                     | Sottopassaggio con tecnologia TOC ad una profondità di 2 m dal manufatto esistente                         | Lunghezza trivellazione TOC = 35m (oppure sovrappassare) |
| @ NTER7 EREN- A | 1907634      | 4175172 | RURALE<br>Case Catuso Bivio Case Vecchie Susafa | Attraversamento impluvio (pozzetti in dse tubo armco)              | Sottopassaggio con tecnologia TOC ad una profondità di 2 m dal manufatto esistente                         | Lunghezza trivellazione TOC = 35m                        |
| @ NTER7 EREN- A | 2007625      | 4175106 | RURALE<br>Case Catuso Bivio Case Vecchie Susafa | Attraversamento impluvio (pozzetti in dse tubo armco)              | Sottopassaggio con tecnologia TOC ad una profondità di 2 m dal manufatto esistente                         | Lunghezza trivellazione TOC = 40m                        |
| @ NTER7 EREN- A | 2107648      | 4174707 | RURALE<br>Case Catuso Bivio Case Vecchie Susafa | Attraversamento impluvio con canale in cemento                     | Sottopassaggio con soletta di protezione e ricostruzione manufatto   | Lunghezza soletta = 4 m<br>Profondità 2.5 m              |
| @ NTER7 EREN- A | 2207562      | 4174500 | RURALE<br>Case Catuso Bivio Case Vecchie Susafa | Attraversamento impluvio   | Sottopassaggio con tecnologia TOC ad una profondità di 2 m dal manufatto esistente                         | Lunghezza trivellazione TOC = 35m                        |
| @ NTER7 EREN- A | 2307401      | 4174464 | RURALE<br>Case Catuso Bivio Case Vecchie Susafa | Attraversamento impluvio   | Sottopassaggio con tecnologia TOC ad una profondità di 2 m dal manufatto esistente                         | Lunghezza trivellazione TOC = 35m                        |
| @ NTER7 EREN- A | 2407244      | 4174337 | RURALE<br>Case Catuso Bivio Case Vecchie Susafa | Attraversamento impluvio (pozzetto e canale in cemento ponticello) | Sottopassaggio con tecnologia TOC ad una profondità di 2 m dal manufatto esistente                         | Lunghezza trivellazione TOC = 55m                        |
| @ NTER7 EREN- A | 2505838      | 4173450 | se Catuso Bivio Case Vec                        | Attraversamento impluvio (canale in cemento ponticello)            | Sottopassaggio con tecnologia TOC ad una profondità di 2 m dal manufatto esistente                         | Lunghezza trivellazione TOC = 55m                        |
| @ NTER7 EREN- A | 2605524      | 4173215 | RURALE<br>Case Catuso Bivio Case Vecchie Susafa | METANODOTTO  | Sottopassaggio con tecnologia TOC ad una profondità dal metanodotto da concordare con azienda proprietaria | Lunghezza trivellazione TOC = 40m                        |

| N° INT. | STRADA INTERESSATA                  | INTERFERENZA             | SOLUZIONE   |
|---------|-------------------------------------|--------------------------|-------------|
| 12      | RURALE: C. Catuso-Bivio C.V. Susafa | Attraversamento impluvio | Tipologia 1 |



*Immagine tratta dal web*



*Stralcio Cartografia Tecnica Regionale*



*Interferenza 12: Foto 1*



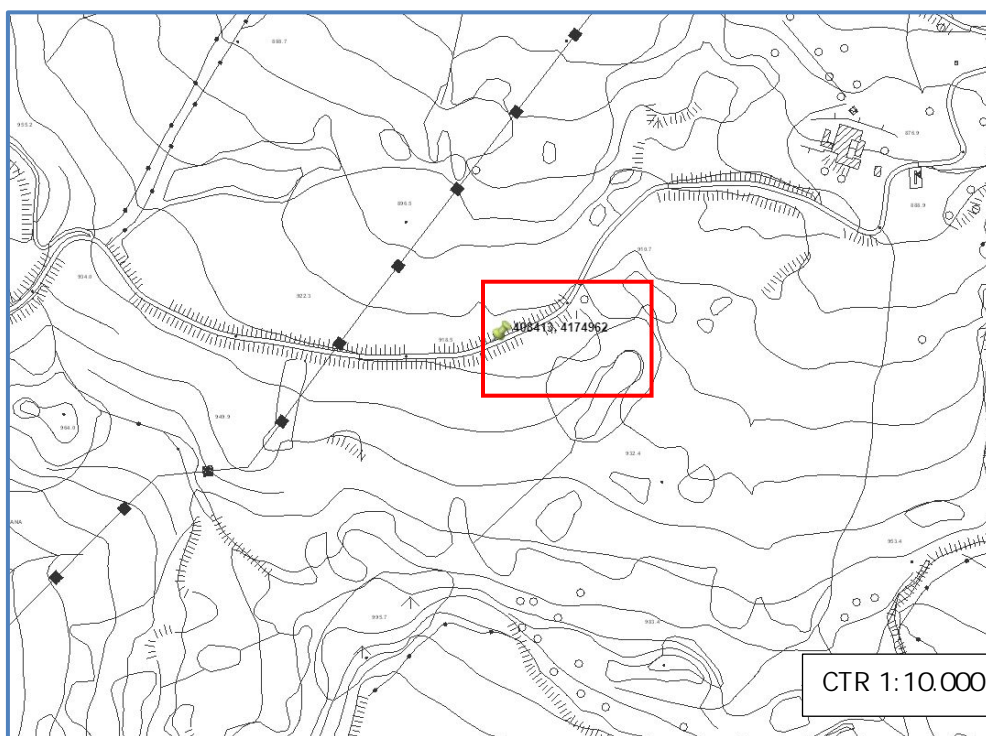


*Interferenza 12: Foto 2*

| N° INT. | STRADA INTERESSATA                  | INTERFERENZA             | SOLUZIONE   |
|---------|-------------------------------------|--------------------------|-------------|
| 13      | RURALE: C. Catuso-Bivio C.V. Susafa | Attraversamento impluvio | Tipologia 1 |



*Immagine tratta dal web*



*Stralcio Cartografia Tecnica Regionale*





*Interferenza 13: Foto 1*



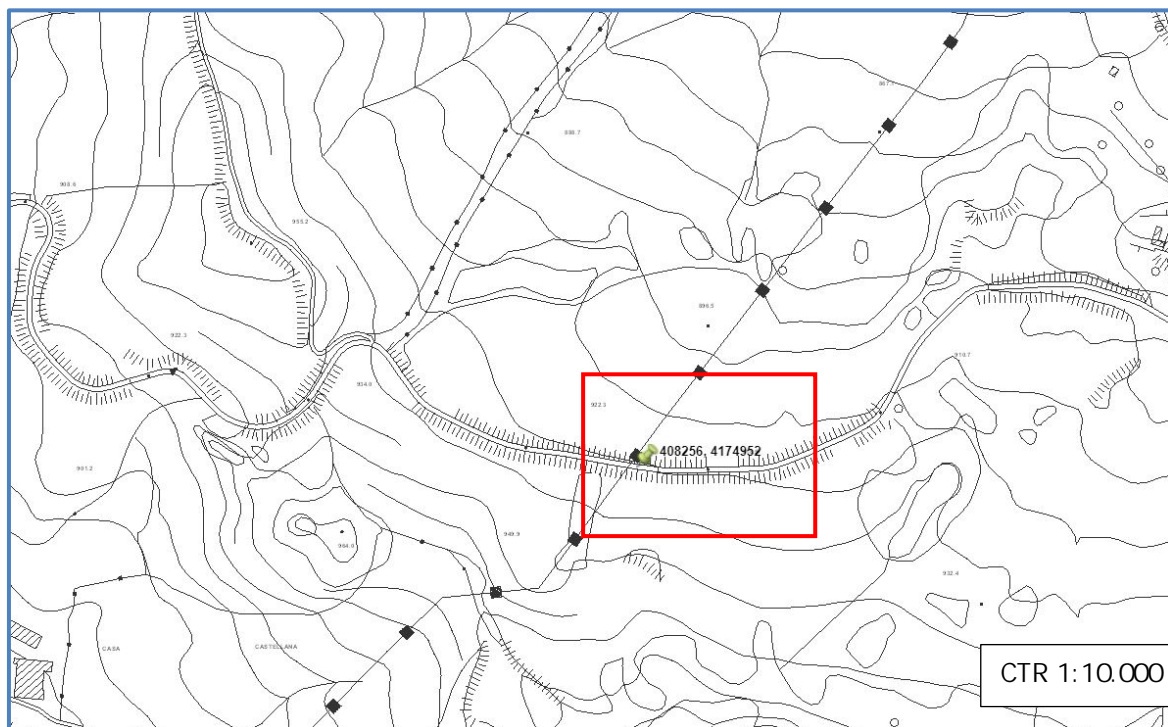
*Interferenza 13: Foto 2*



| N° INT. | STRADA INTERESSATA                  | INTERFERENZA | SOLUZIONE   |
|---------|-------------------------------------|--------------|-------------|
| 14      | RURALE: C. Catuso-Bivio C.V. Susafa | Metanodotto  | Tipologia 1 |



*Immagine tratta dal web*



*Stralcio Cartografia Tecnica Regionale*





*Interferenza 14: Foto 1*

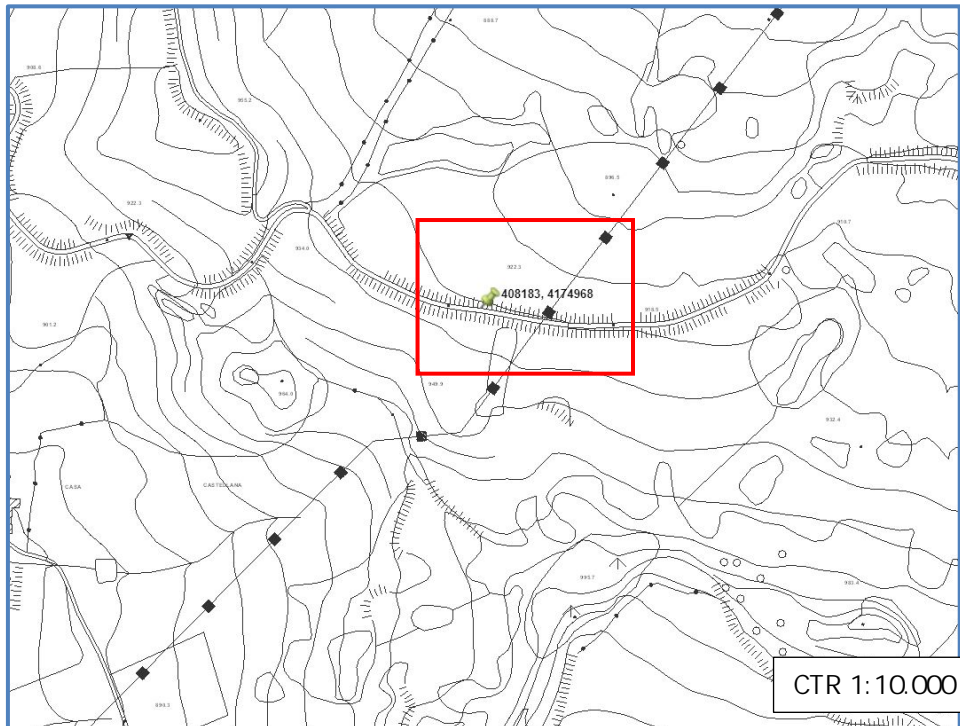


*Interferenza 14: Foto 2*

| N° INT. | STRADA INTERESSATA                  | INTERFERENZA             | SOLUZIONE   |
|---------|-------------------------------------|--------------------------|-------------|
| 15      | RURALE: C. Catuso-Bivio C.V. Susafa | Attraversamento impluvio | Tipologia 1 |



*Immagine tratta dal web*



*Stralcio Cartografia Tecnica Regionale*





*Interferenza 15: Foto 1*

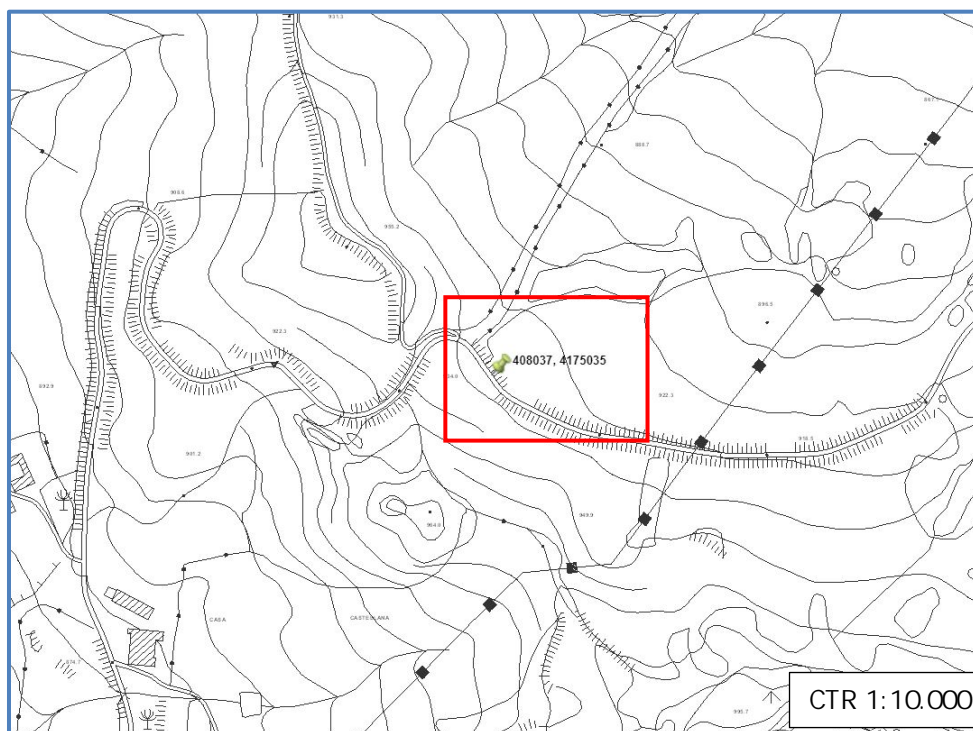


*Interferenza 15: Foto 2*

| N° INT. | STRADA INTERESSATA                  | INTERFERENZA             | SOLUZIONE   |
|---------|-------------------------------------|--------------------------|-------------|
| 16      | RURALE: C. Catuso-Bivio C.V. Susafa | Attraversamento impluvio | Tipologia 1 |



*Immagine tratta dal web*



*Stralcio Cartografia Tecnica Regionale*





*Interferenza 16: Foto 1*



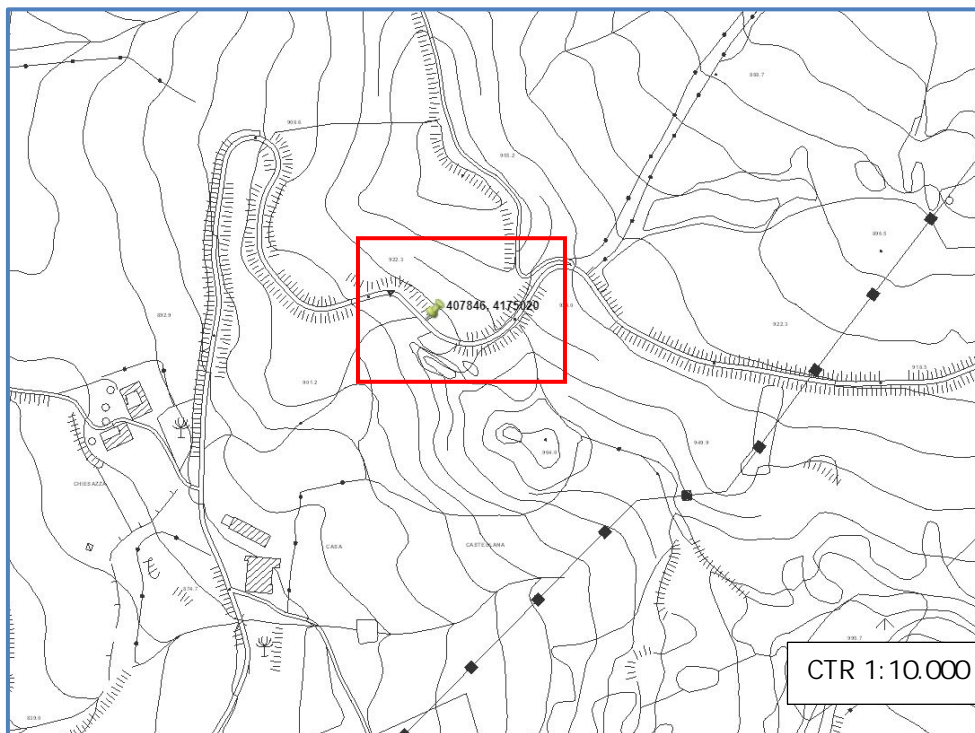
*Interferenza 16: Foto 2*



| N° INT. | STRADA INTERESSATA                  | INTERFERENZA             | SOLUZIONE   |
|---------|-------------------------------------|--------------------------|-------------|
| 17      | RURALE: C. Catuso-Bivio C.V. Susafa | Attraversamento impluvio | Tipologia 1 |



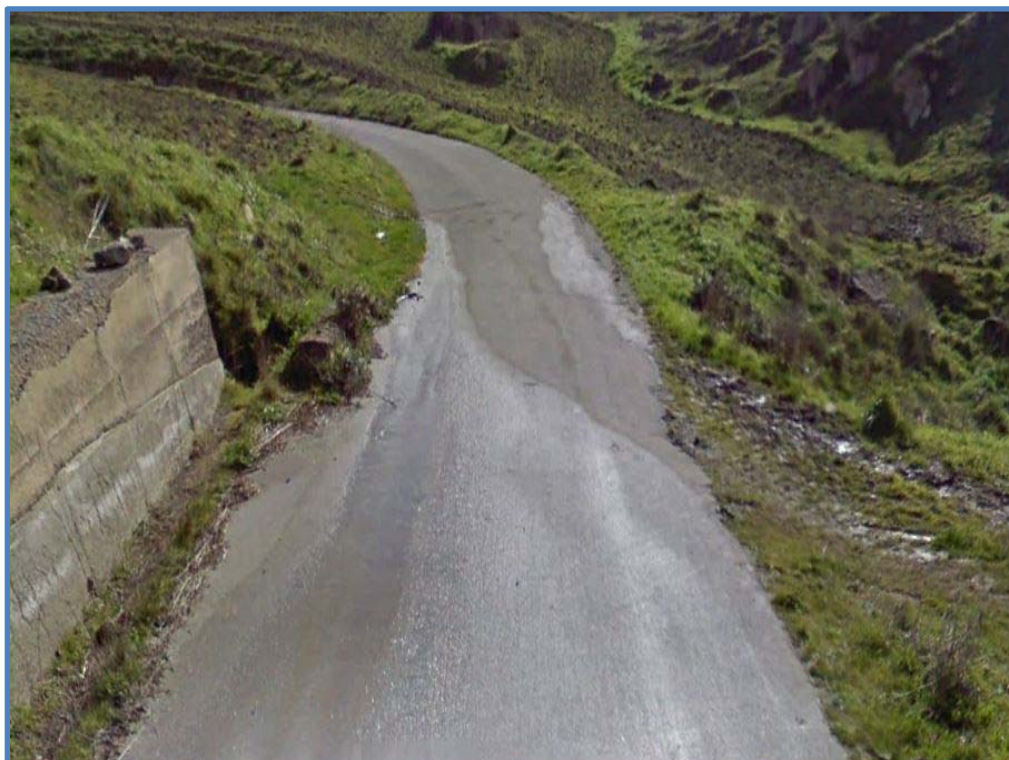
*Immagine tratta dal web*



*Stralcio Cartografia Tecnica Regionale*



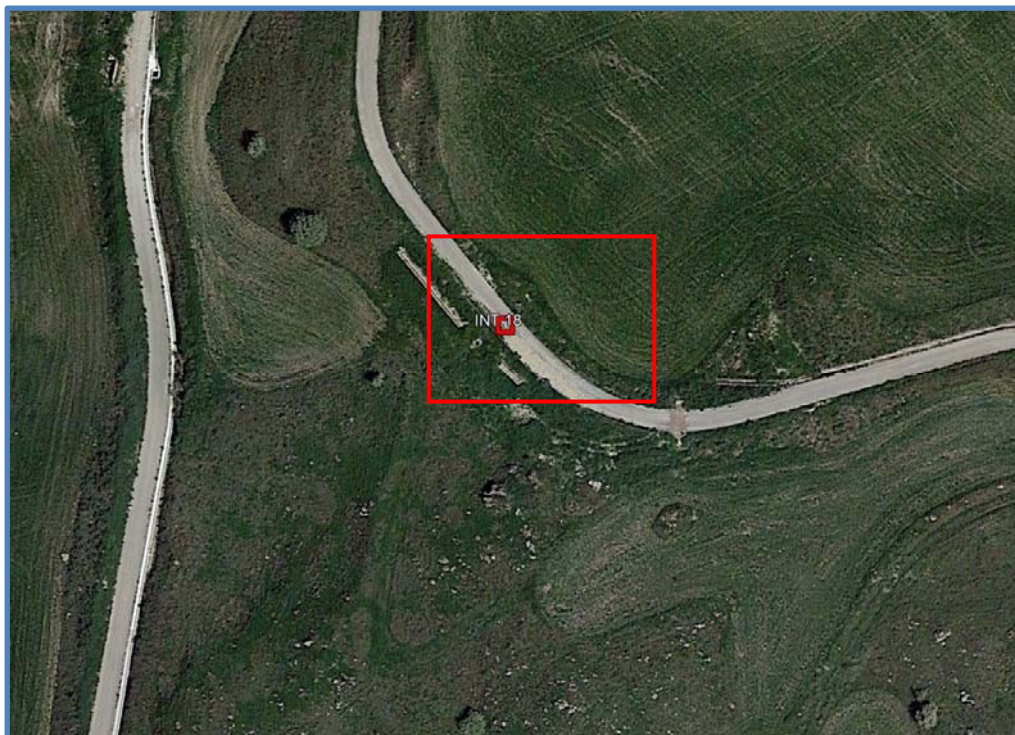
*Interferenza 17: Foto 1*



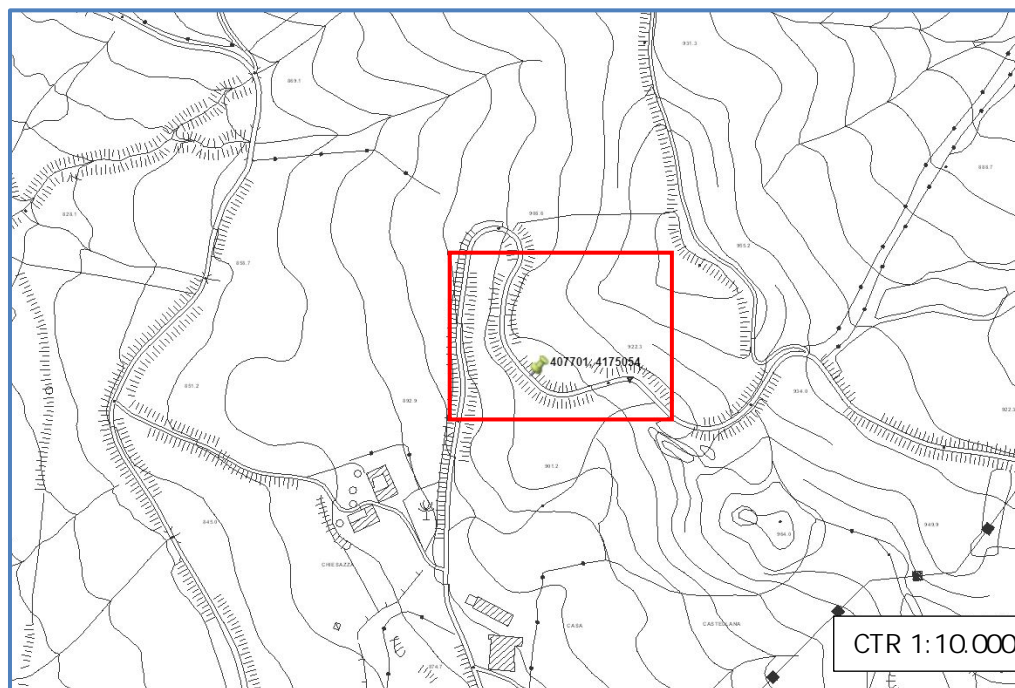
*Interferenza 17: Foto 2*



| N° INT. | STRADA INTERESSATA                  | INTERFERENZA             | SOLUZIONE   |
|---------|-------------------------------------|--------------------------|-------------|
| 18      | RURALE: C. Catuso-Bivio C.V. Susafa | Attraversamento impluvio | Tipologia 1 |



*Immagine tratta dal web*



*Stralcio Cartografia Tecnica Regionale*





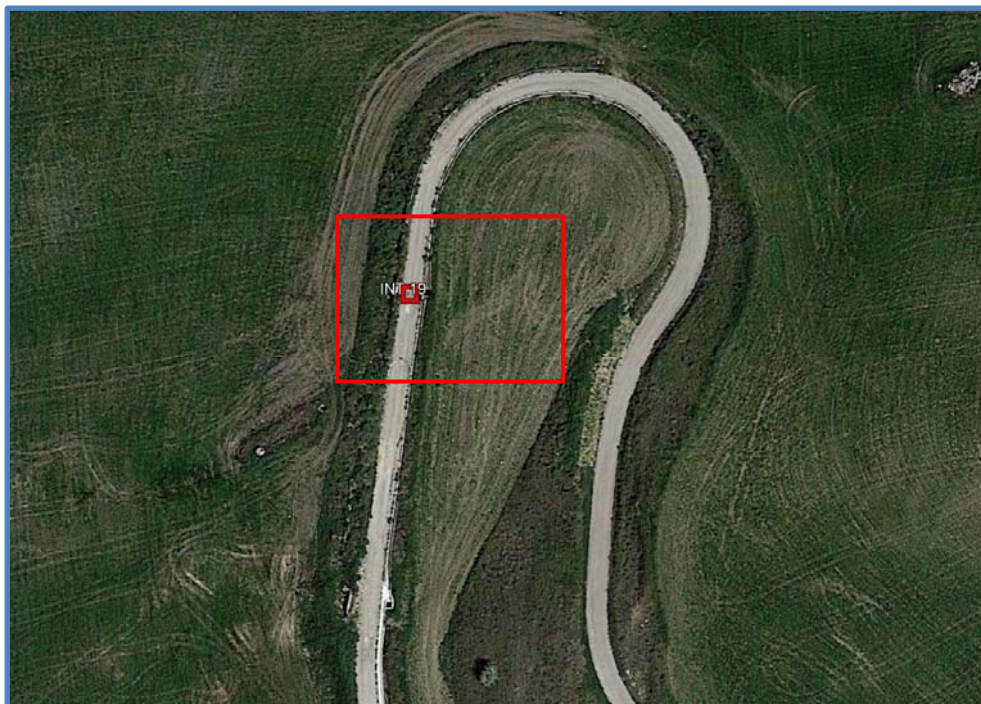
*Interferenza 18: Foto 1*



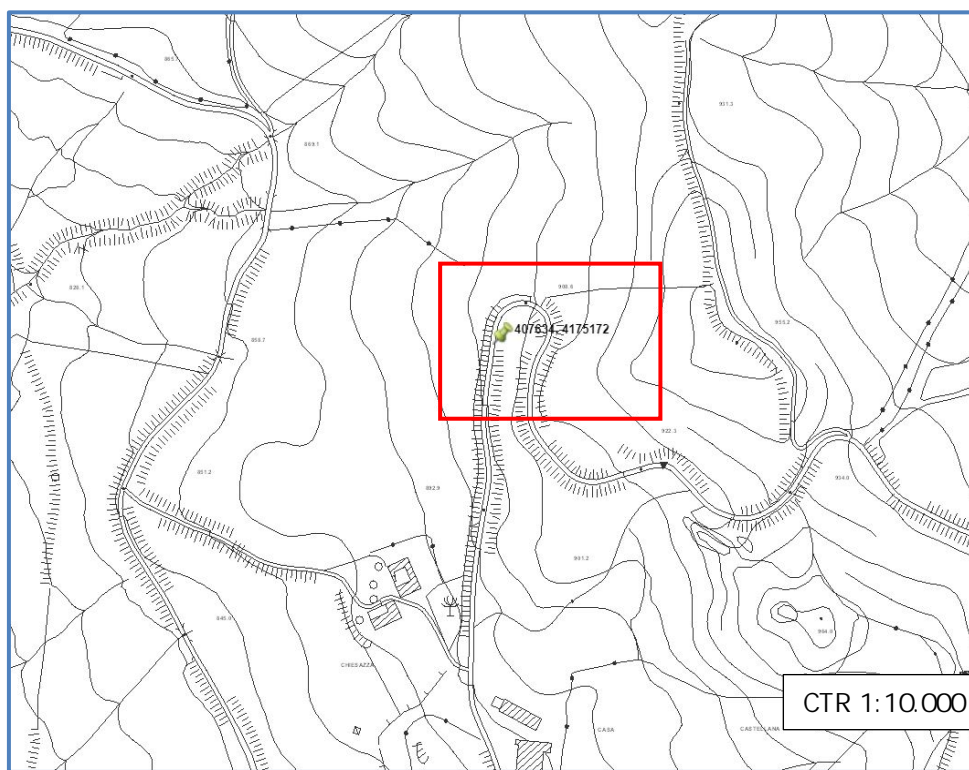
*Interferenza 18: Foto 2*



| N° INT. | STRADA INTERESSATA                  | INTERFERENZA             | SOLUZIONE   |
|---------|-------------------------------------|--------------------------|-------------|
| 19      | RURALE: C. Catuso-Bivio C.V. Susafa | Attraversamento impluvio | Tipologia 1 |



*Immagine tratta dal web*



*Stralcio Cartografia Tecnica Regionale*





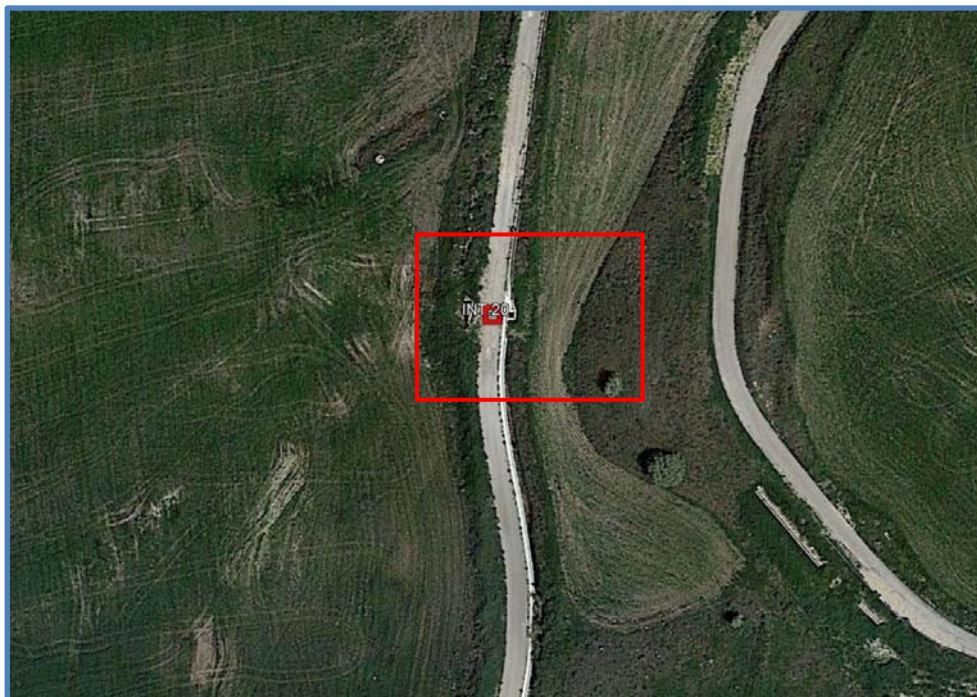
*Interferenza 19: Foto 1*



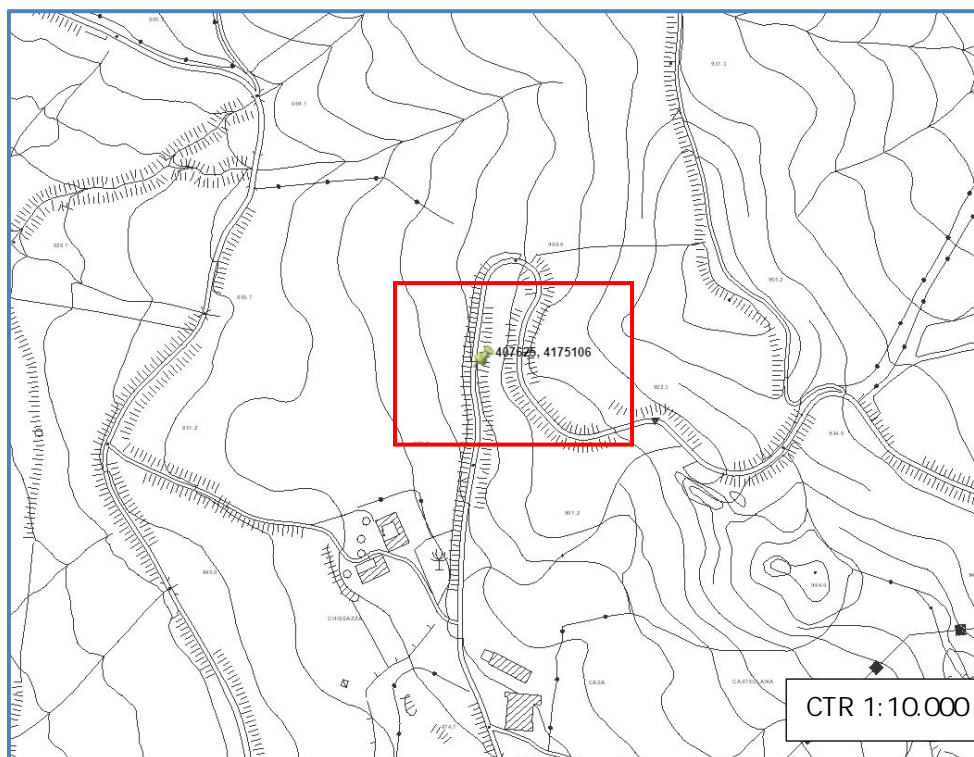
*Interferenza 19: Foto 2*



| N° INT. | STRADA INTERESSATA                  | INTERFERENZA             | SOLUZIONE   |
|---------|-------------------------------------|--------------------------|-------------|
| 20      | RURALE: C. Catuso-Bivio C.V. Susafa | Attraversamento impluvio | Tipologia 1 |

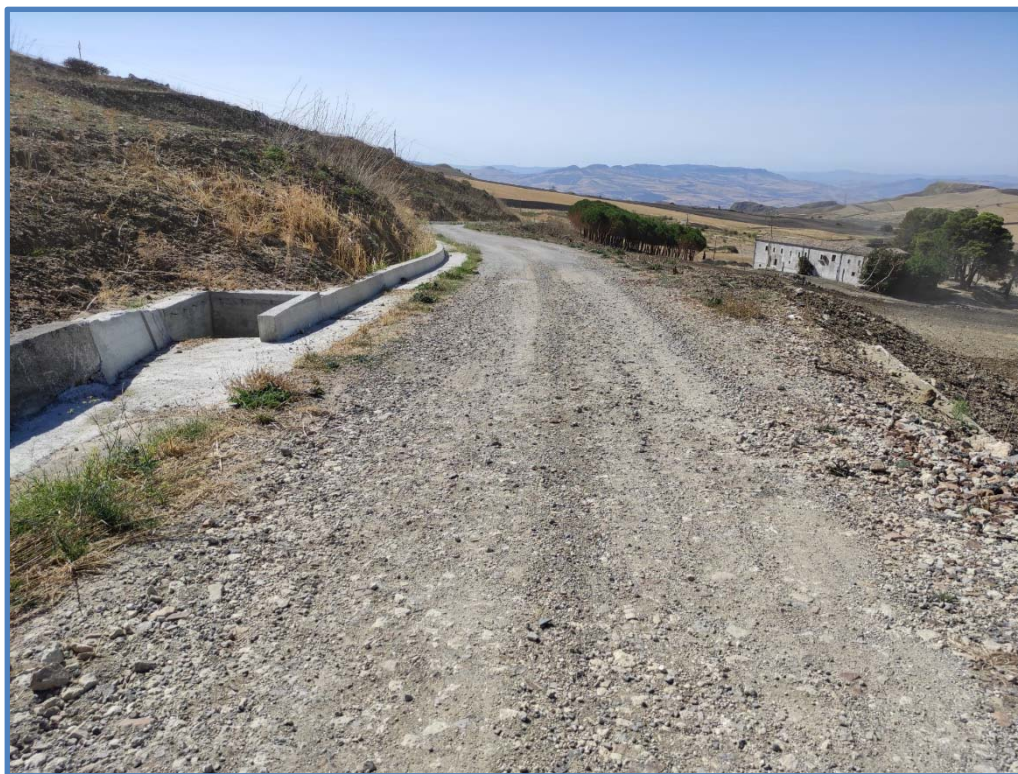


*Immagine tratta dal web*



*Stralcio Cartografia Tecnica Regionale*





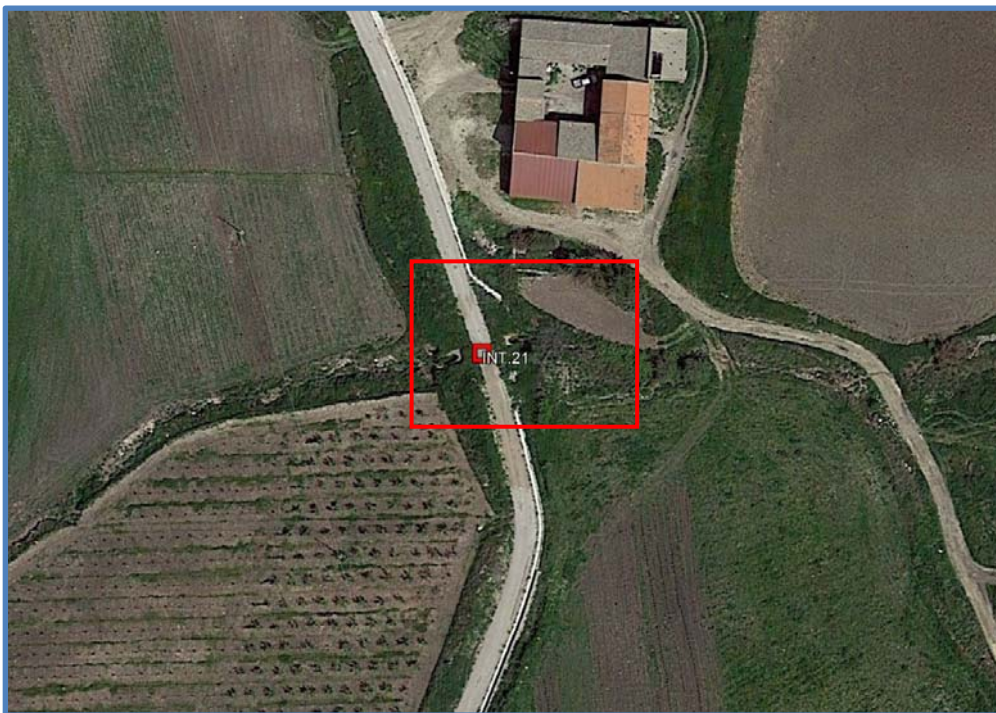
*Interferenza 20: Foto 1*



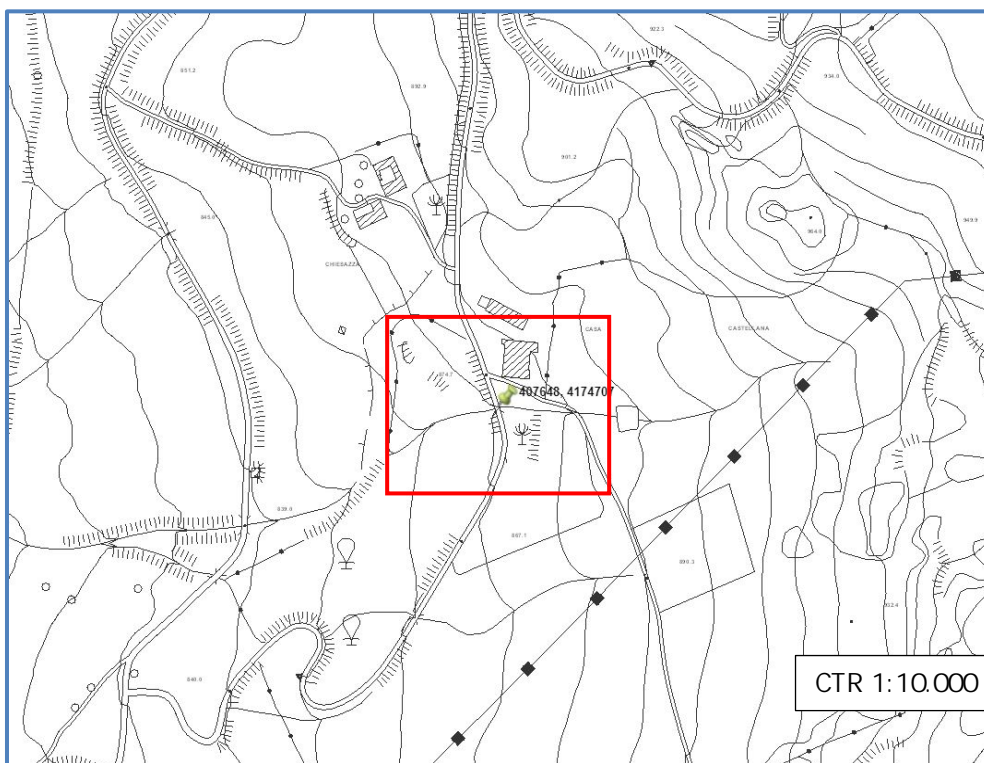
*Interferenza 20: Foto 2*



| N° INT. | STRADA INTERESSATA                  | INTERFERENZA             | SOLUZIONE   |
|---------|-------------------------------------|--------------------------|-------------|
| 21      | RURALE: C. Catuso-Bivio C.V. Susafa | Attraversamento impluvio | Tipologia 2 |



*Immagine tratta dal web*



*Stralcio Cartografia Tecnica Regionale*





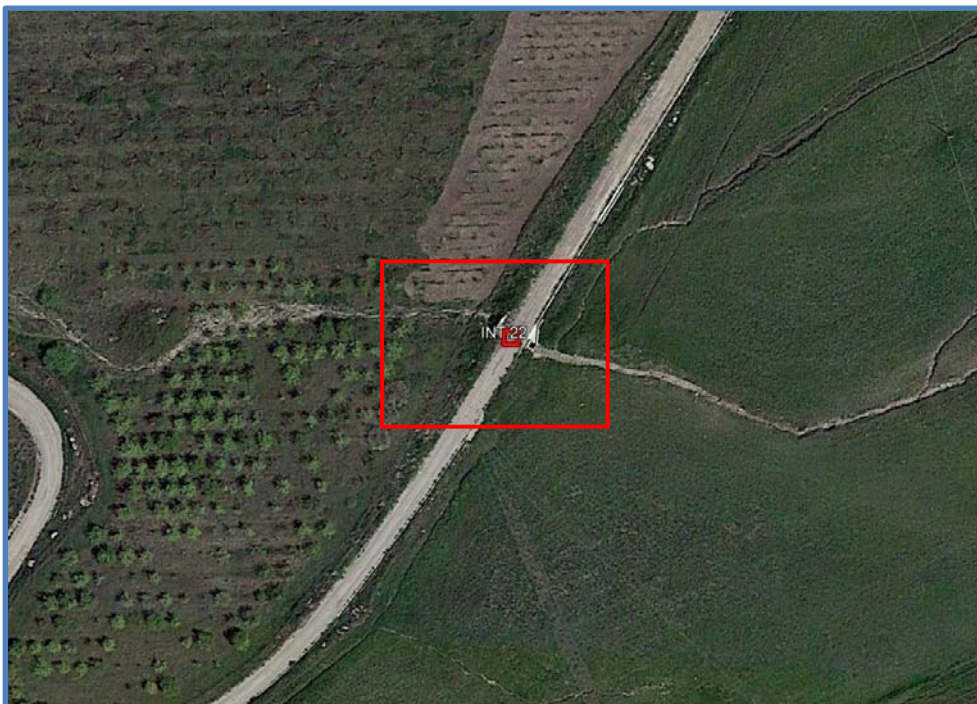
*Interferenza 21: Foto 1*



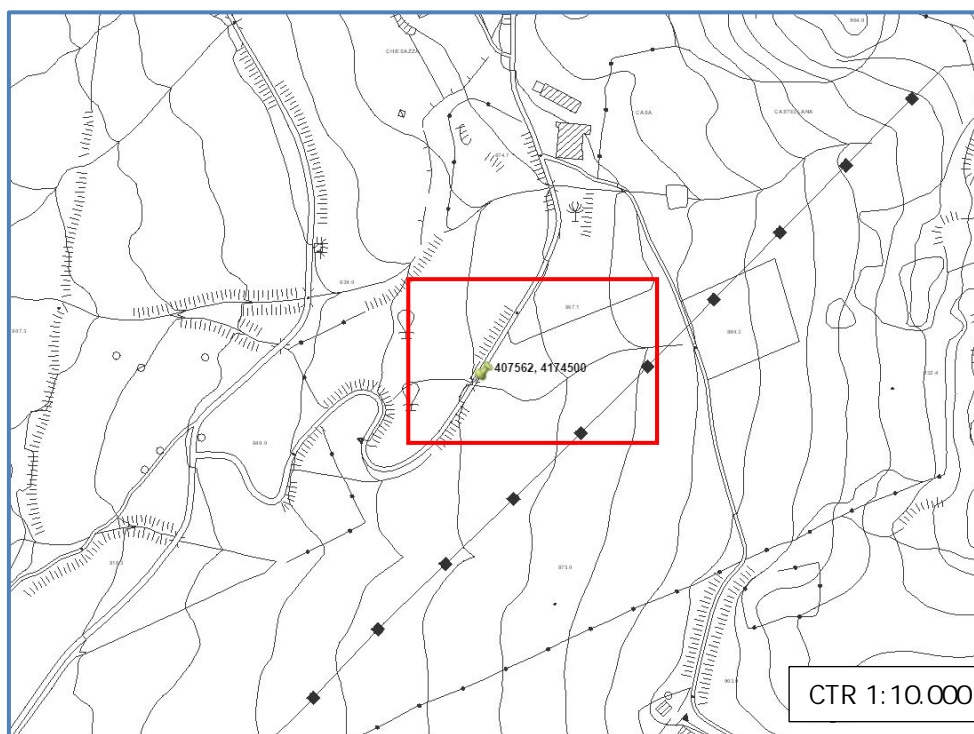
*Interferenza 21: Foto 2*



| N° INT. | STRADA INTERESSATA                  | INTERFERENZA             | SOLUZIONE   |
|---------|-------------------------------------|--------------------------|-------------|
| 22      | RURALE: C. Catuso-Bivio C.V. Susafa | Attraversamento impluvio | Tipologia 1 |



*Immagine tratta dal web*



*Stralcio Cartografia Tecnica Regionale*



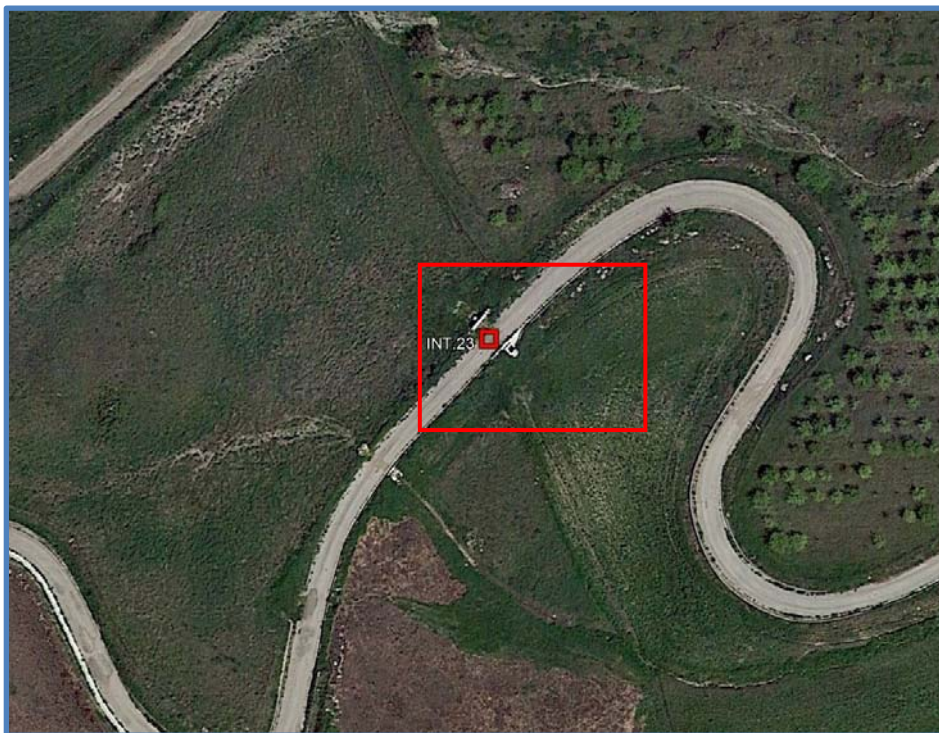
*Interferenza 22: Foto 1*



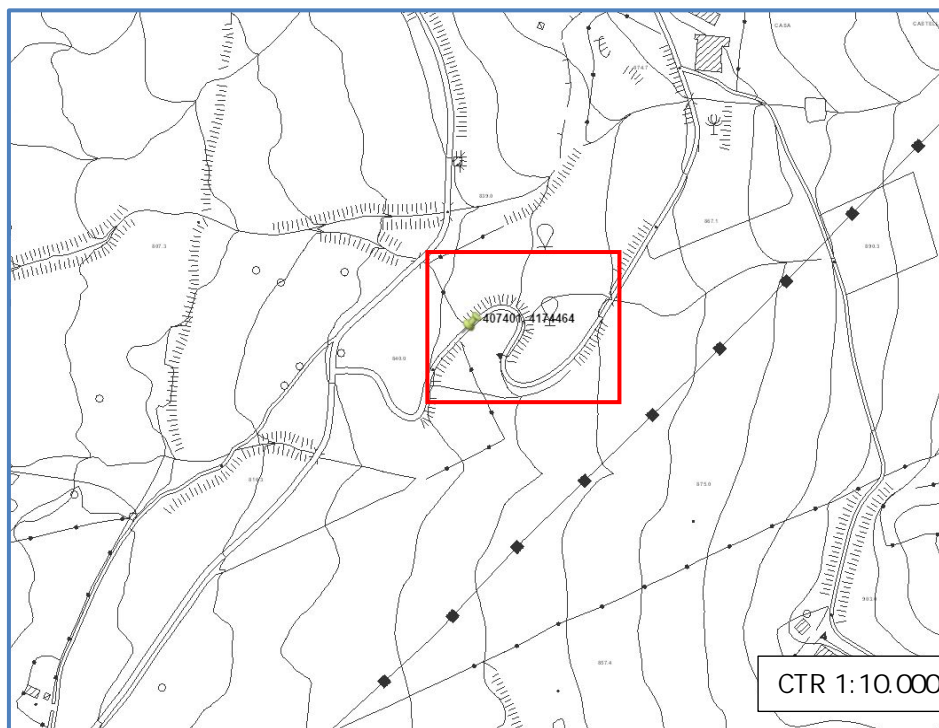
*Interferenza 22: Foto 1*



| N° INT. | STRADA INTERESSATA                  | INTERFERENZA             | SOLUZIONE   |
|---------|-------------------------------------|--------------------------|-------------|
| 23      | RURALE: C. Catuso-Bivio C.V. Susafa | Attraversamento impluvio | Tipologia 1 |



*Immagine tratta dal web*



*Stralcio Cartografia Tecnica Regionale*



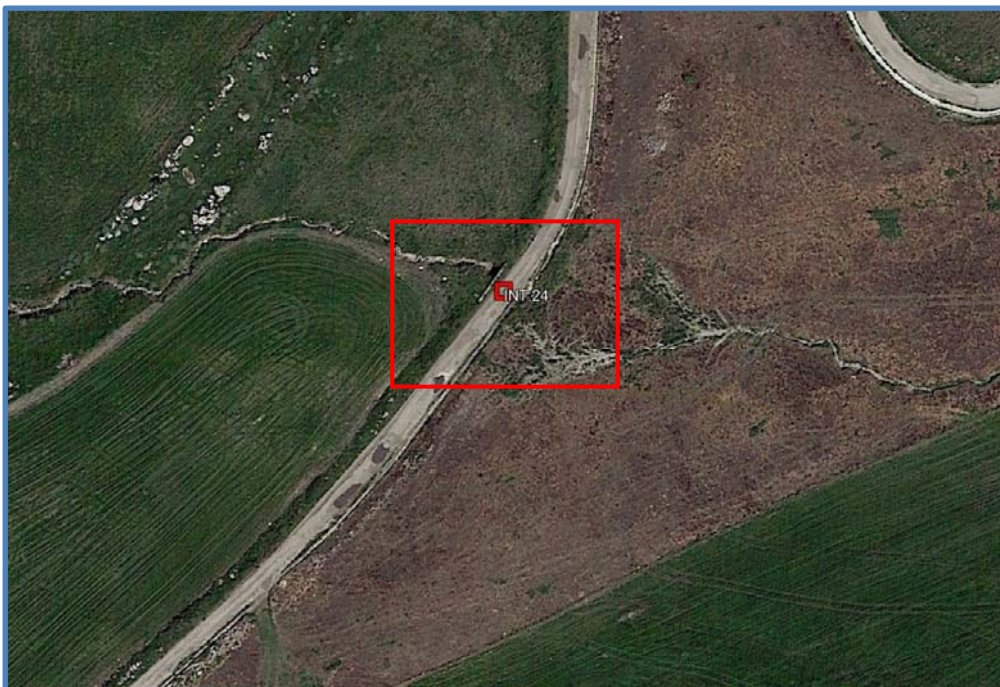
*Interferenza 23: Foto 1*



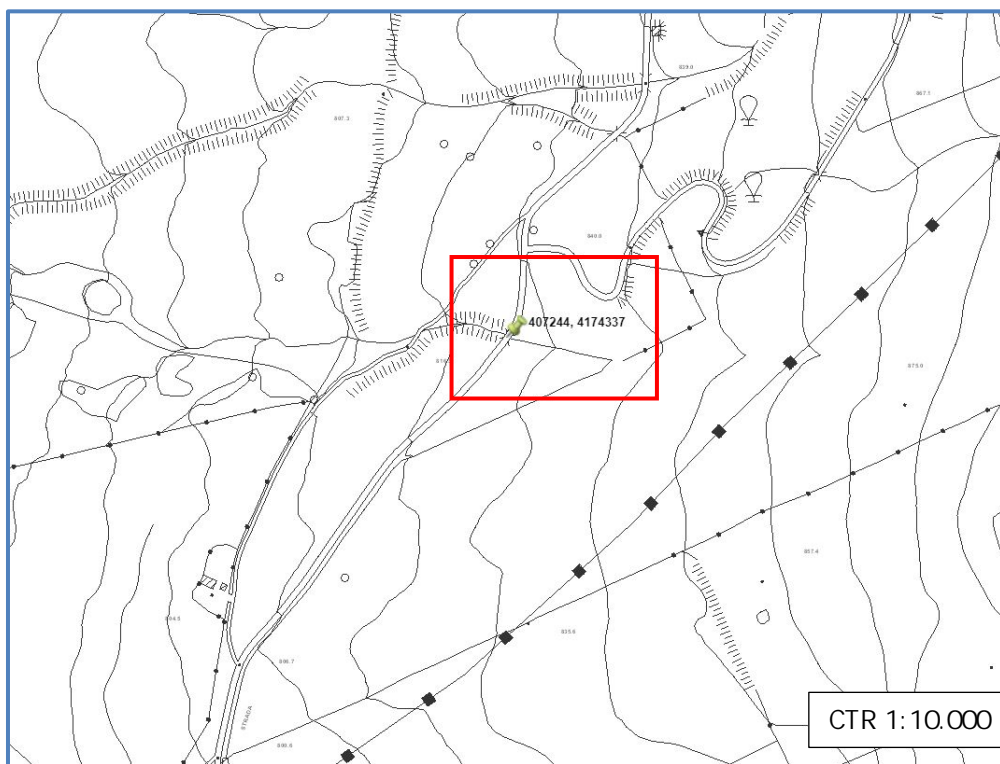
*Interferenza 23: Foto 2*



| N° INT. | STRADA INTERESSATA                  | INTERFERENZA             | SOLUZIONE   |
|---------|-------------------------------------|--------------------------|-------------|
| 24      | RURALE: C. Catuso-Bivio C.V. Susafa | Attraversamento impluvio | Tipologia 1 |



*Immagine tratta dal web*



*Stralcio Cartografia Tecnica Regionale*



*Interferenza 24: Foto 1*



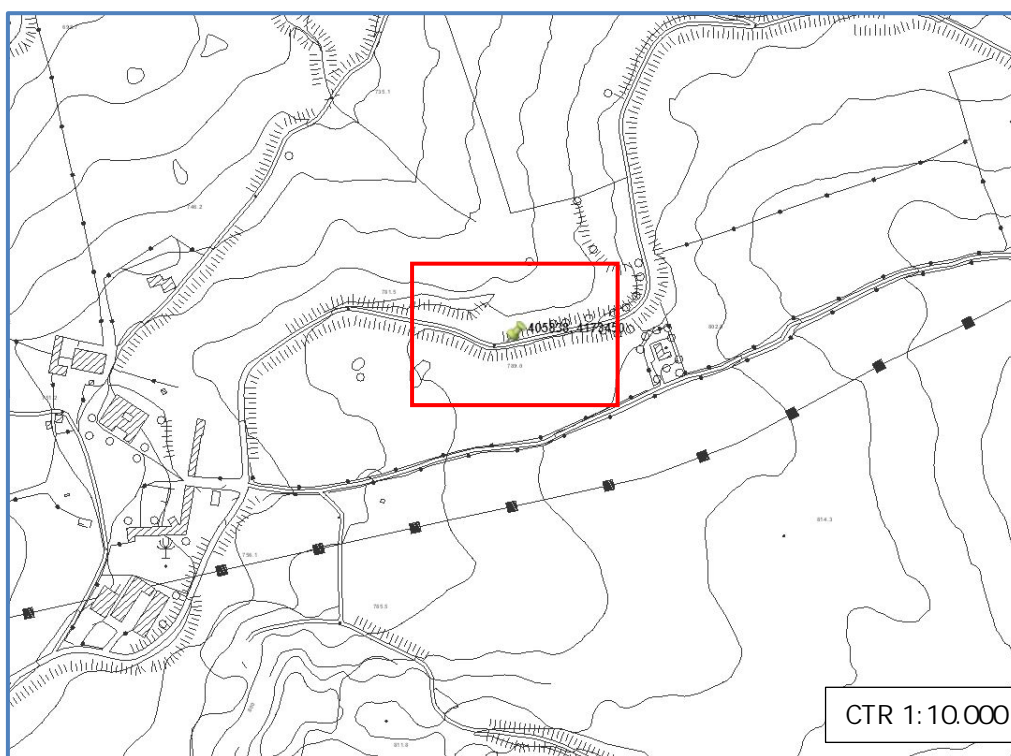
*Interferenza 24: Foto 2*



| N° INT. | STRADA INTERESSATA                  | INTERFERENZA             | SOLUZIONE   |
|---------|-------------------------------------|--------------------------|-------------|
| 25      | RURALE: C. Catuso-Bivio C.V. Susafa | Attraversamento impluvio | Tipologia 1 |



*Immagine tratta dal web*



*Stralcio Cartografia Tecnica Regionale*





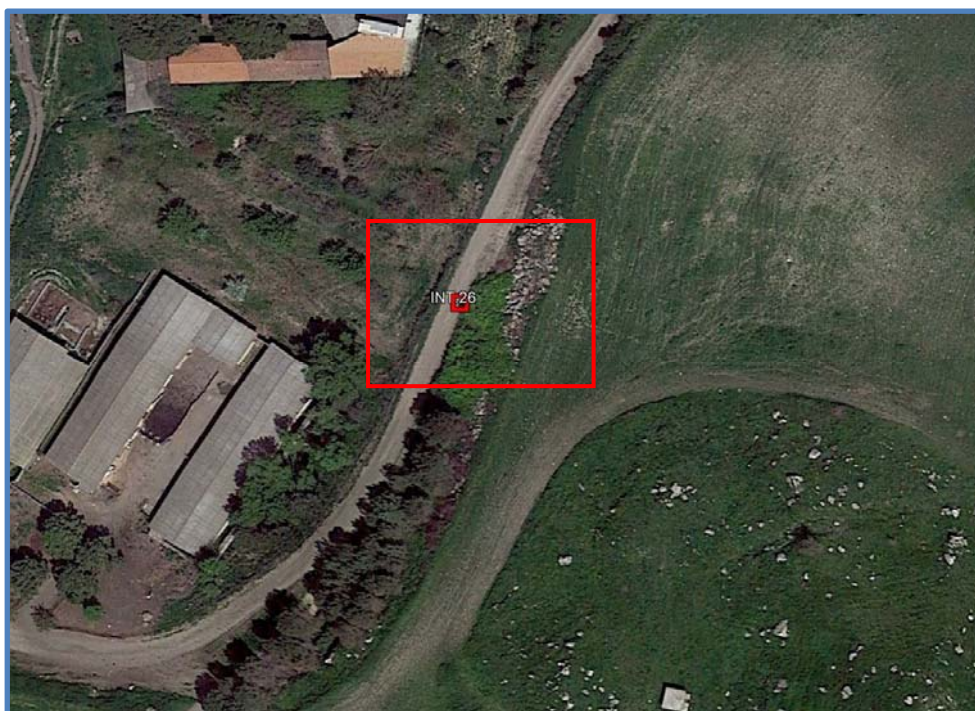
*Interferenza 25: Foto 1*



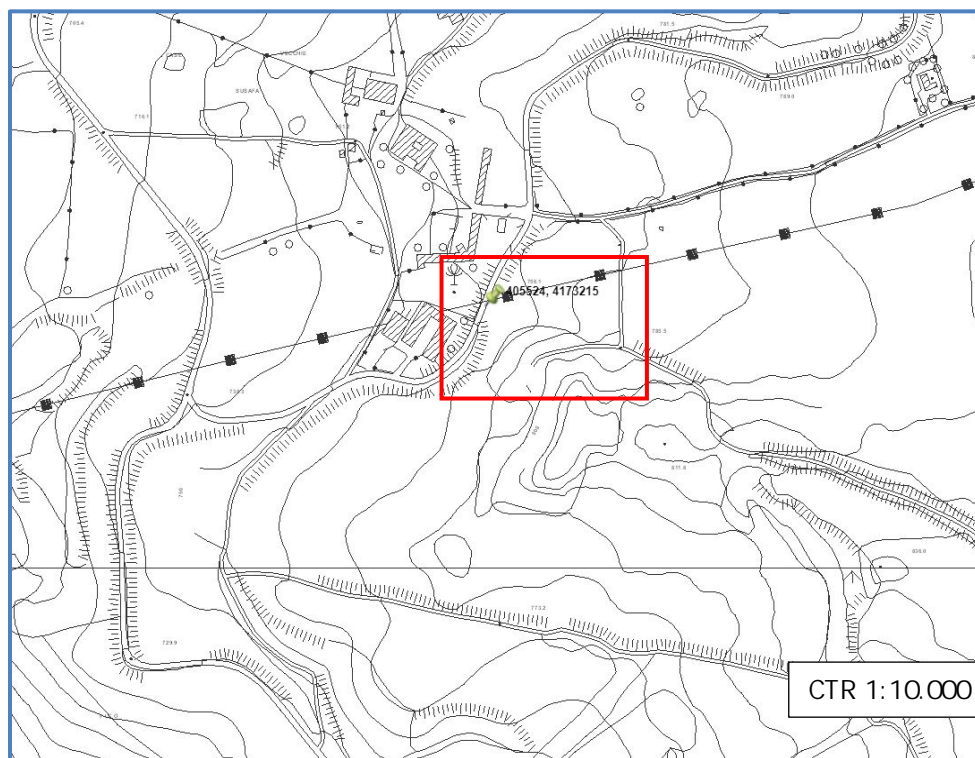
*Interferenza 25: Foto 2*



| N° INT. | STRADA INTERESSATA                  | INTERFERENZA | SOLUZIONE   |
|---------|-------------------------------------|--------------|-------------|
| 26      | RURALE: C. Catuso-Bivio C.V. Susafa | Metanodotto  | Tipologia 1 |



*Immagine tratta dal web*

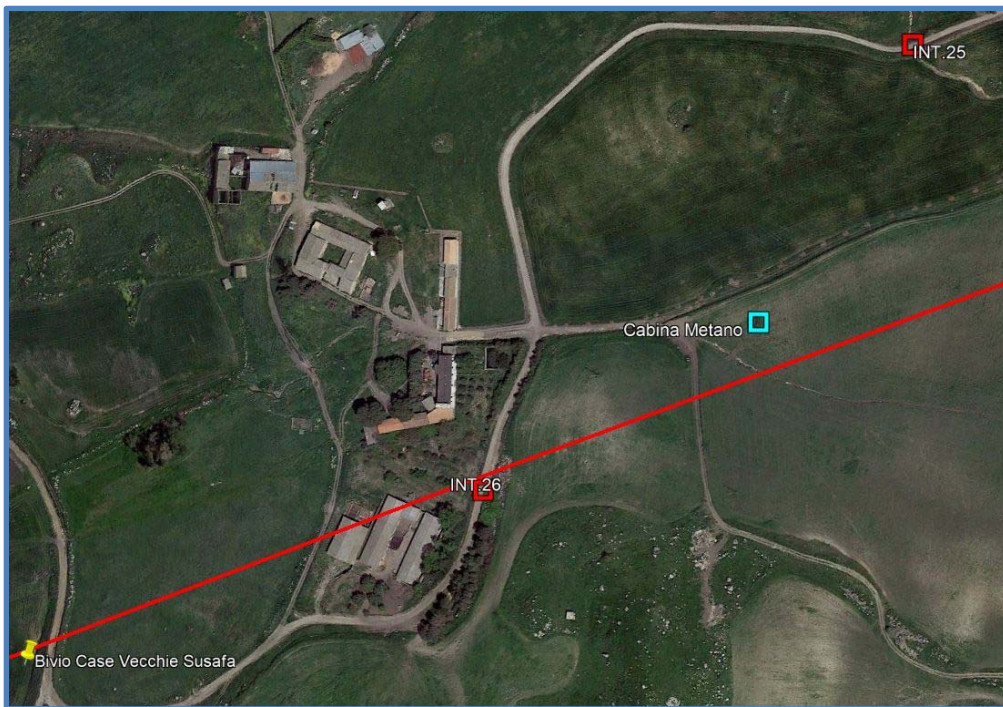


*Stralcio Cartografia Tecnica Regionale*





*Interferenza 26: Foto 1 (Cabina metanodotto a circa 200 m dall'interferenza)*



*Interferenza 26: Planimetria percorso metanodotto su immagine aerea tratta dal web*



