

- biogas ●
- biometano ●
- eolico ●
- fotovoltaico ●
- efficienza energetica ●
- waste to chemical ●

# Relazione interferenze cavidotti – Tratto C

Progetto definitivo

Impianto eolico di "Castellana Sicula"

Comuni di Castellana Sicula e Polizzi Generosa (PA)

Località "Cozzo Bagianello"



**N. REV. DESCRIZIONE**

a Emissione

**ELABORATO**

Serdea srl

**CONTROLLATO**

Asja  
Castellana Polizzi srl

**APPROVATO**

Serdea srl

IT/EOL/E-CASI/PDF/C/RT/032-a  
15/11/2022  
Via Ivrea, 70 - Rivoli (TO) Italia  
T +39 011.9579211  
F +39 011.9579241  
info@asja.energy

## INDICE

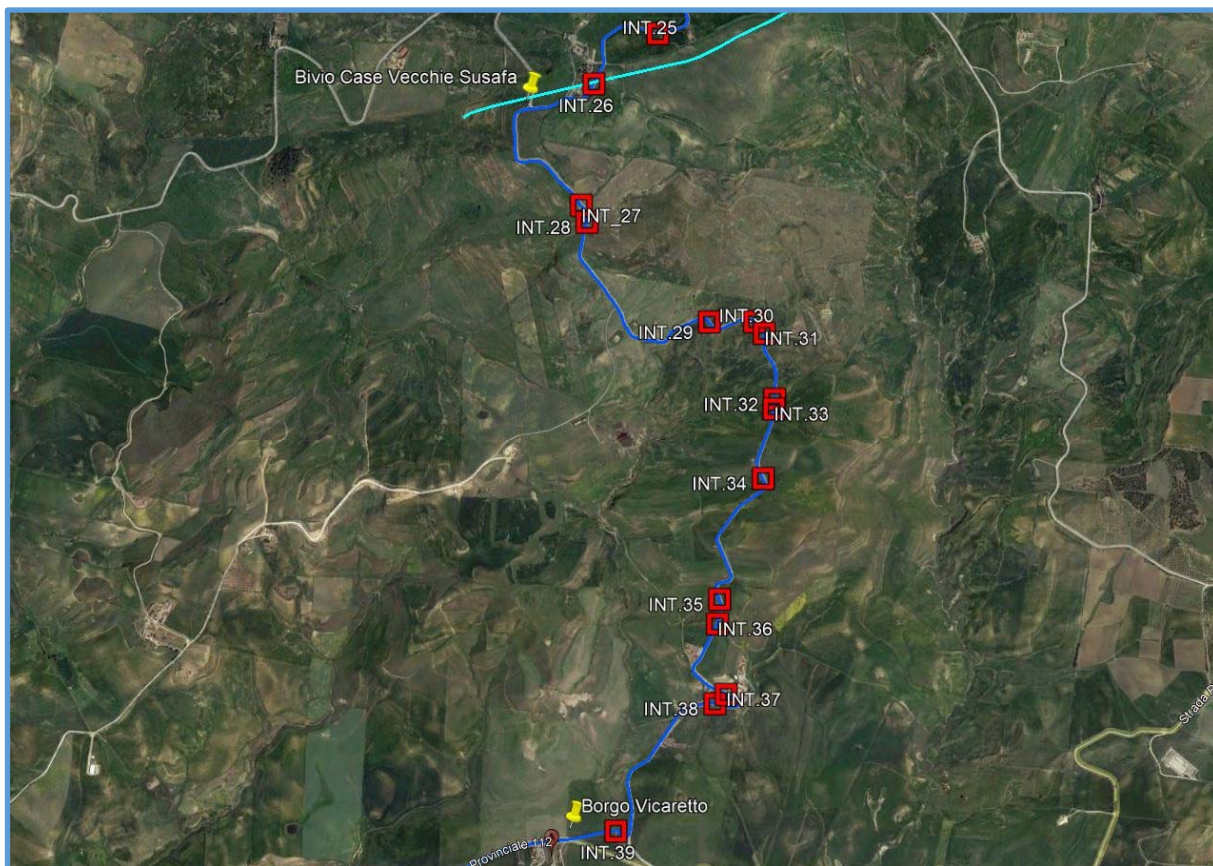
	PAGINA
1. INTRODUZIONE .....	3
2. TRATTO C – DA BIVIO CASE VECCHIE SUSafa A BORGO VICARETTO .....	4

## 1. INTRODUZIONE

Il presente elaborato è riferito alla Relazione interferenze cavidotti (doc. IT/EOL/E-CASI/PDF/C/RT/028-a) e contiene le schede relative al tratto di percorso dell'elettrodotto come descritto nel seguente Capitolo 2.

## 2. TRATTO C – DA BIVIO CASE VECCHIE SUSAFI A BORGO VICARETTO

Il tratto ha una lunghezza di circa 5,6 km e presenta tredici punti di interferenza.

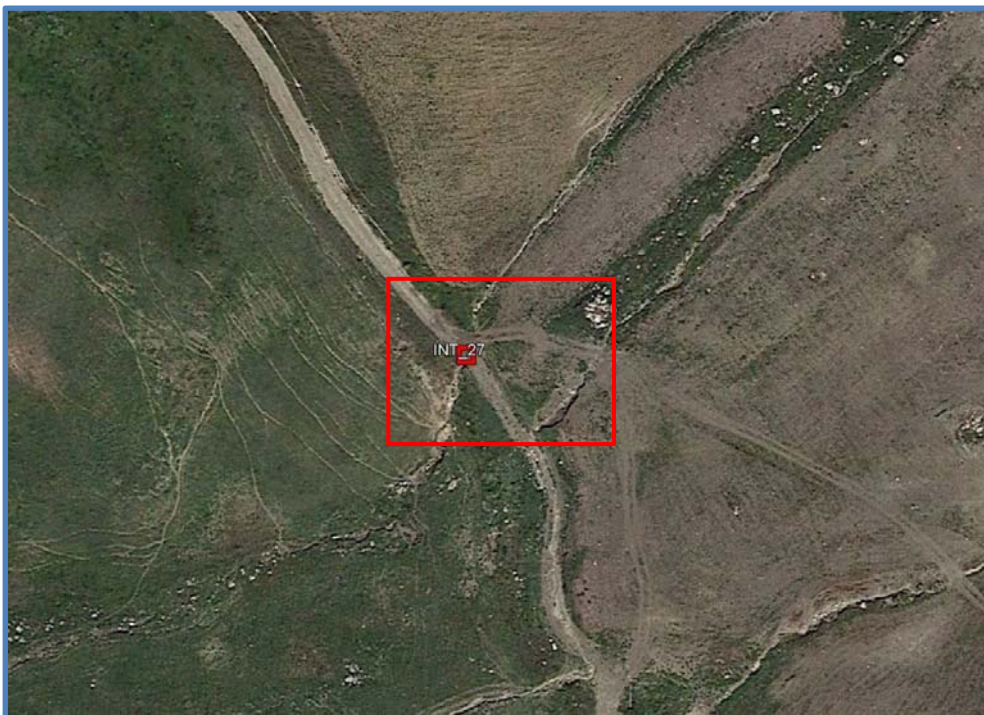


*Localizzazione interferenze del Tratto C su immagine aerea tratta dal web*

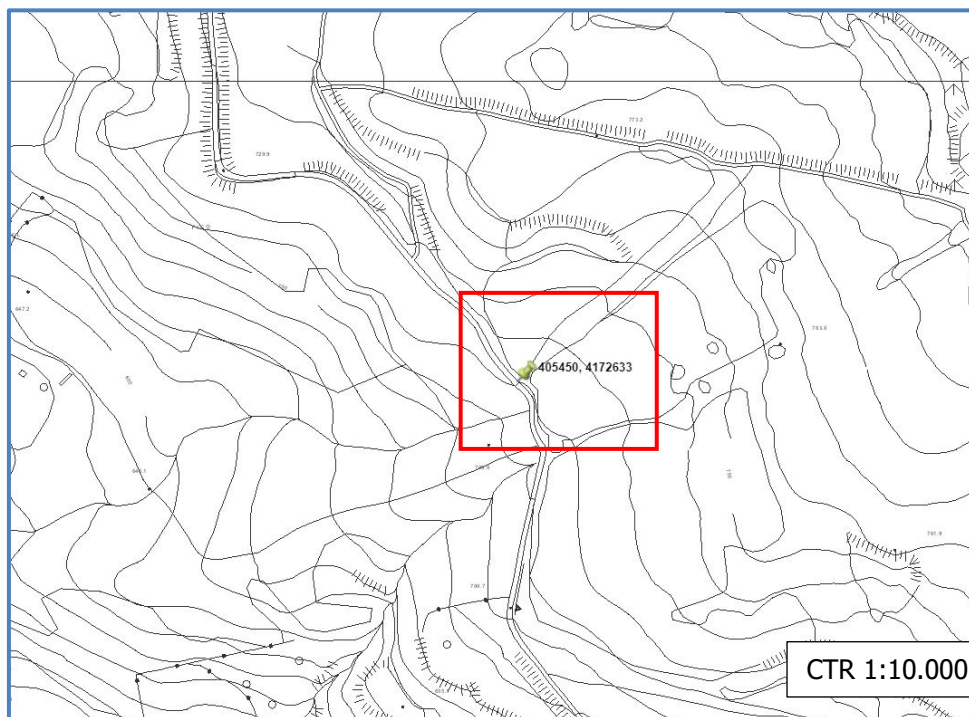
### ELENCO DELLE INTERFERENZE TRATTO C

NUMERAZIONE	Coord.WGS84		STRADA INTERESSATA	TIPOLOGIA DELL'INTERFERENZA	SOLUZIONE	NOTE
	long.	lat.				
INTERFERENZA 27	405450	4172633	RURALE Susafa - Vicaretto	Attraversamento impluvio naturale privo di pozzetti	Sottopassaggio con soletta di protezione e ricostruzione manufatto	Lunghezza soletta = 4 m Profondità 2.5 m
INTERFERENZA 28	405476	4172551	RURALE Susafa - Vicaretto	Attraversamento impluvio naturale privo di pozzetti	Sottopassaggio con soletta di protezione e ricostruzione manufatto	Lunghezza soletta = 4 m Profondità 2.5 m
INTERFERENZA 29	406057	4172059	RURALE Susafa - Vicaretto	Attraversamento impluvio	Sottopassaggio con soletta di protezione e ricostruzione manufatto	Lunghezza soletta = 4 m Profondità 2.5 m
INTERFERENZA 30	406275	4172056	RURALE Susafa - Vicaretto	Ponte su torrente	Staffaggio di canalina in acciaio inox rinforzata	Lunghezza staffaggio= 30m
INTERFERENZA 31	406321	4171999	RURALE Susafa - Vicaretto	Attraversamenti impluvio con pozzetto a monte otturato	Sottopassaggio con soletta di protezione e ricostruzione manufatto	Lunghezza soletta = 4 m Profondità 2.5 m
INTERFERENZA 32	406365	4171681	RURALE Susafa - Vicaretto	Attraversamento impluvio	Sottopassaggio con tecnologia TOC ad una profondità di 2 m dal manufatto esistente	Lunghezza trivellazione TOC = 65 m
INTERFERENZA 33	406358	4171634	RURALE Susafa - Vicaretto	Attraversamento impluvio	Sottopassaggio con tecnologia TOC ad una profondità di 2 m dal manufatto esistente	
INTERFERENZA 34	406301	4171297	RURALE Susafa - Vicaretto	Ponte su impluvio	Staffaggio di canalina in acciaio inox rinforzata	Lunghezza staffaggio= 20m
INTERFERENZA 35	406078	4170720	RURALE Susafa - Vicaretto	Attraversamento impluvio	Sottopassaggio con tecnologia TOC ad una profondità di 2 m dal manufatto esistente	Lunghezza trivellazione TOC = 40 m
INTERFERENZA 36	406065	4170603	RURALE Susafa - Vicaretto	Attraversamento acquedotto	Sottopassaggio con soletta di protezione e ricostruzione manufatto	Lunghezza soletta = 3 m Profondità 2.0 m
INTERFERENZA 37	406099	4170263	RURALE Susafa - Vicaretto	Attraversamento impluvio	Sottopassaggio con tecnologia TOC ad una profondità di 2 m dal manufatto esistente	Lunghezza trivellazione TOC = 45 m
INTERFERENZA 38	406044	4170219	RURALE Susafa - Vicaretto	Attraversamento impluvio	Sottopassaggio con tecnologia TOC ad una profondità di 2 m dal manufatto esistente	Lunghezza trivellazione TOC = 30 m
INTERFERENZA 39	405552	4169618	RURALE Susafa - Vicaretto	Ponte su torrente	Staffaggio di canalina in acciaio inox rinforzata	Lunghezza staffaggio= 15 m

N° INT.	STRADA INTERESSATA	INTERFERENZA	SOLUZIONE
27	RURALE:C.V. Susafa - Vicaretto	Attraversamento impluvio	Tipologia 2



*Immagine tratta dal web*



*Stralcio Cartografia Tecnica Regionale*

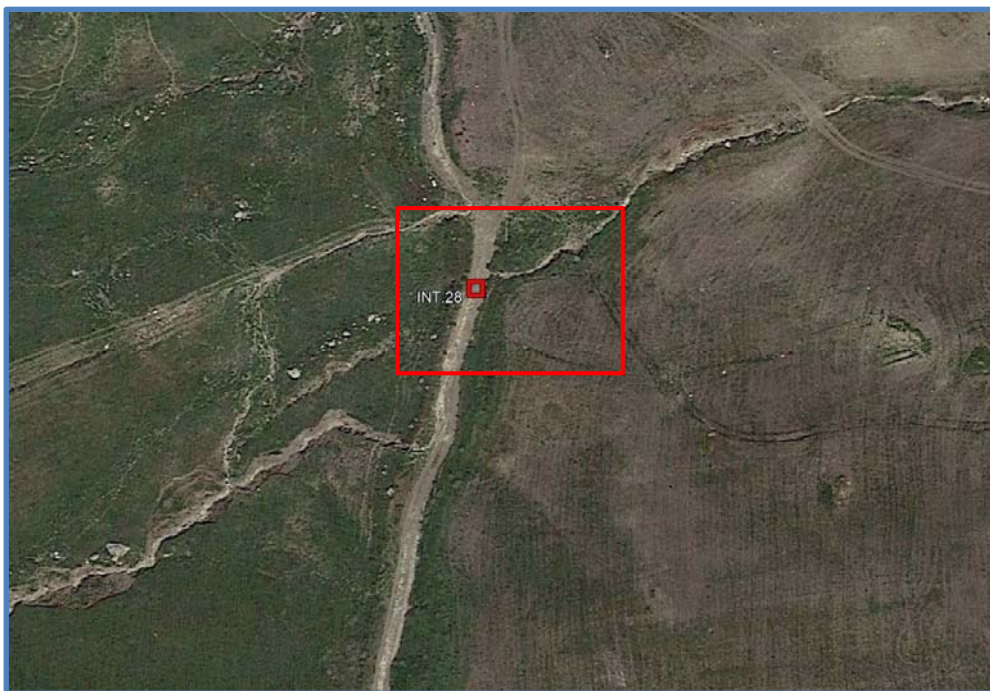


*Interferenza 27: Foto 1*

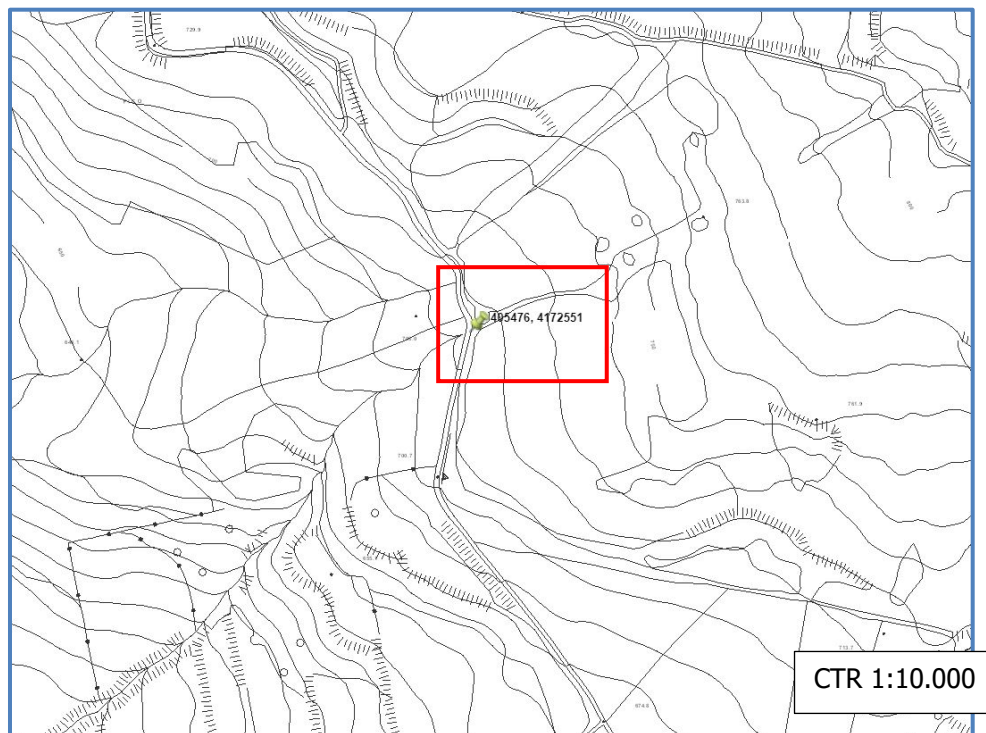


*Interferenza 27: Foto 2*

N° INT.	STRADA INTERESSATA	INTERFERENZA	SOLUZIONE
28	RURALE:C.V. Susafa - Vicaretto	Attraversamento impluvio	Tipologia 2



*Immagine tratta dal web*



*Stralcio Cartografia Tecnica Regionale*



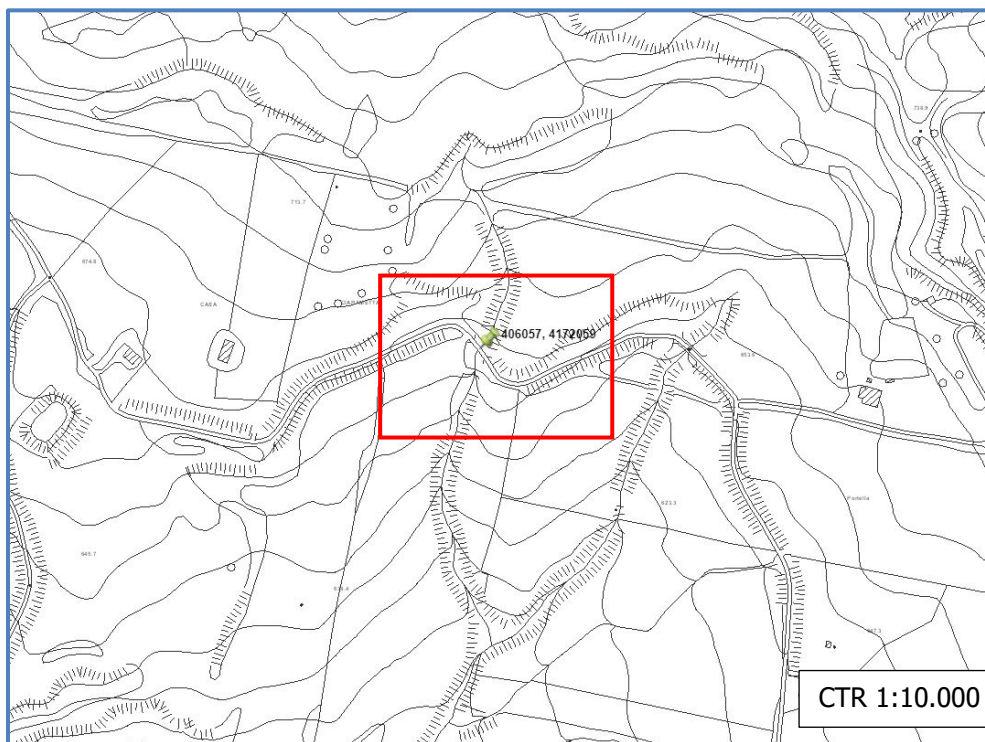


*Interferenza 28: Foto 1*

N° INT.	STRADA INTERESSATA	INTERFERENZA	SOLUZIONE
29	RURALE:C.V. Susafa - Vicaretto		Tipologia 2



*Immagine tratta dal web*



*Stralcio Cartografia Tecnica Regionale*

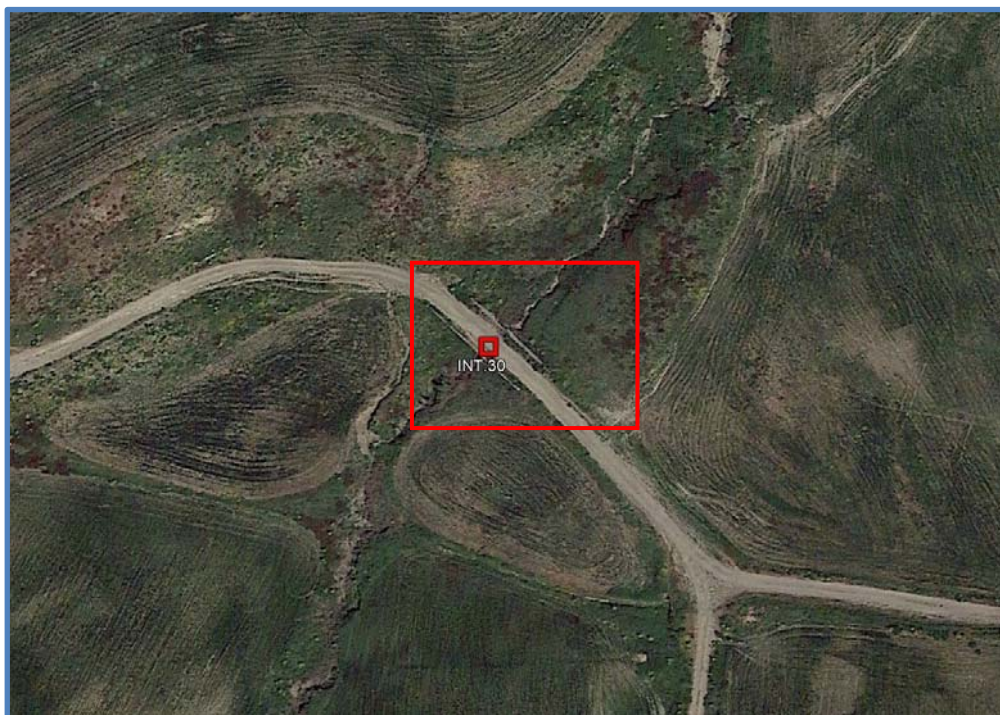


*Interferenza 29: Foto 1*

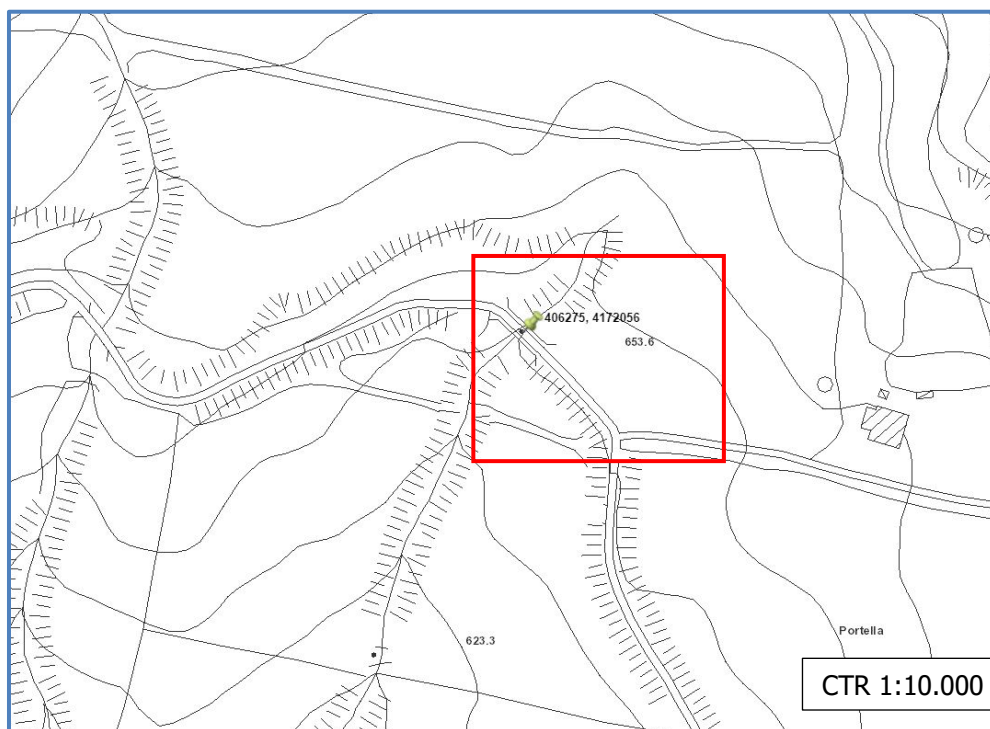


*Interferenza 29: Foto 2*

N° INT.	STRADA INTERESSATA	INTERFERENZA	SOLUZIONE
30	RURALE:C.V. Susafa - Vicaretto	Attraversamento impluvio su ponte	Tipologia 1



*Immagine tratta dal web*



*Stralcio Cartografia Tecnica Regionale*



*Interferenza 30: Foto 1*



*Interferenza 30: Foto 2*

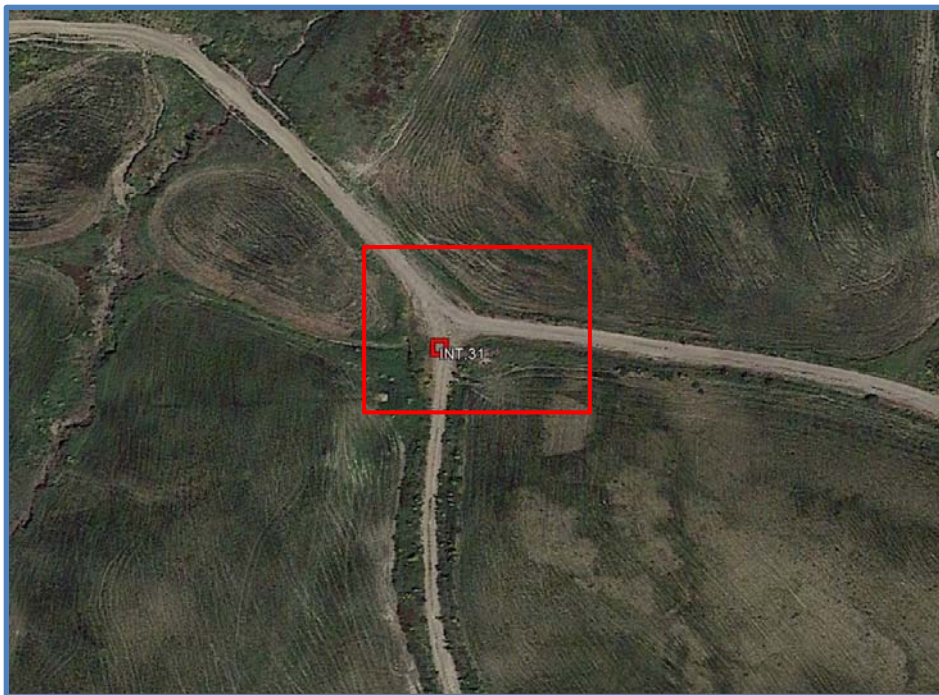


*Interferenza 30: Foto 3*

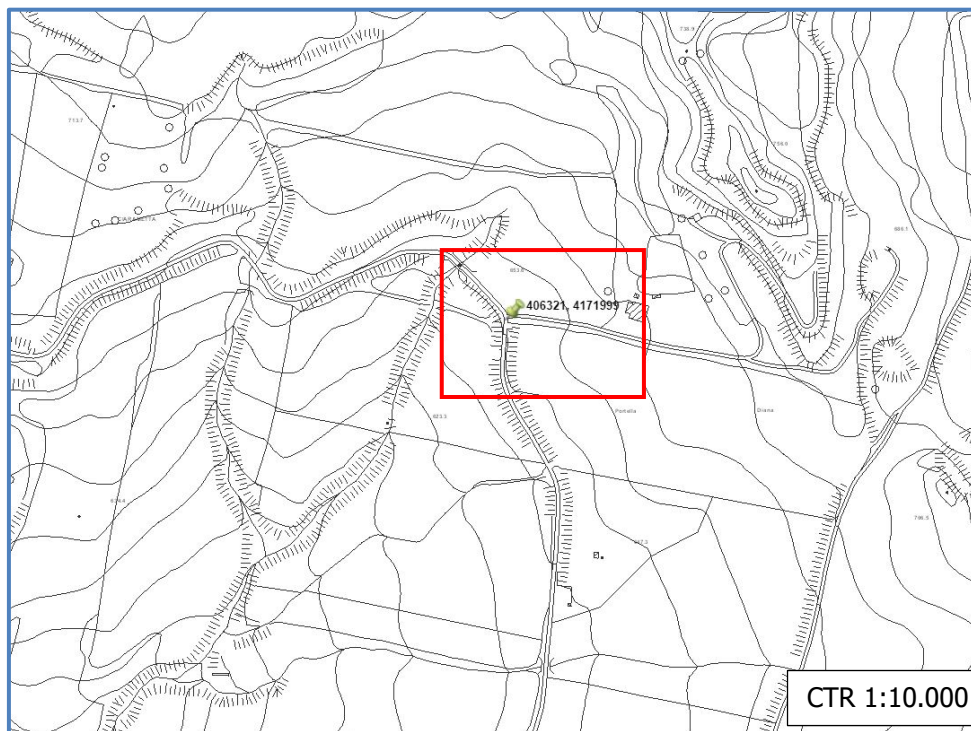


*Interferenza 30: Foto 4*

N° INT.	STRADA INTERESSATA	INTERFERENZA	SOLUZIONE
31	RURALE: C.V. Susafa - Vicaretto	Attraversamento impluvio	Tipologia 1



*Immagine tratta dal web*



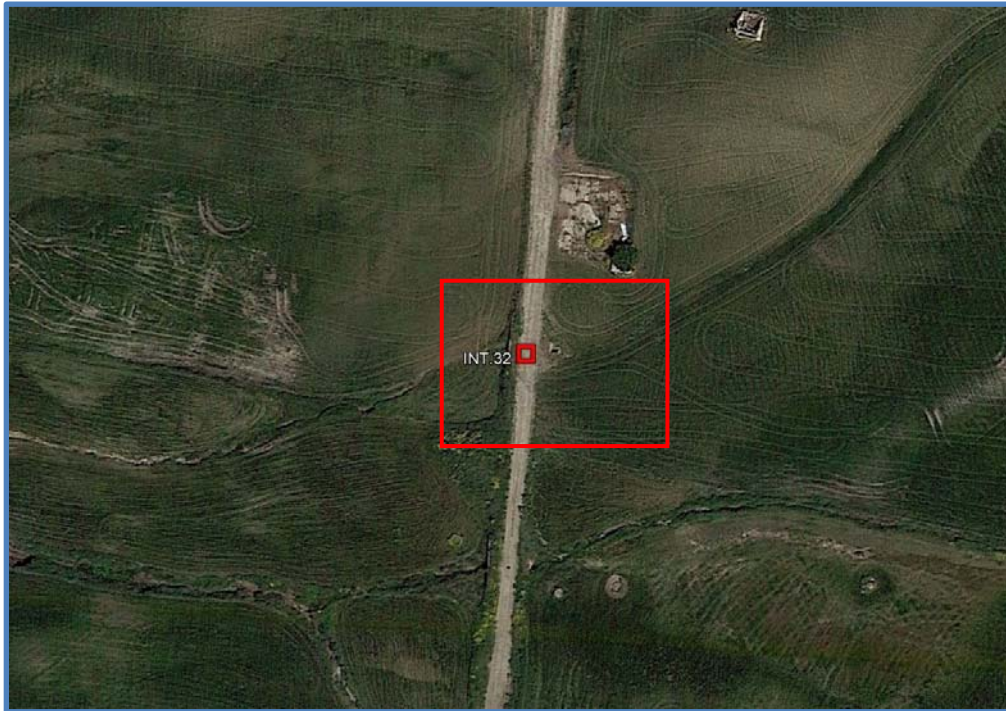
*Stralcio Cartografia Tecnica Regionale*



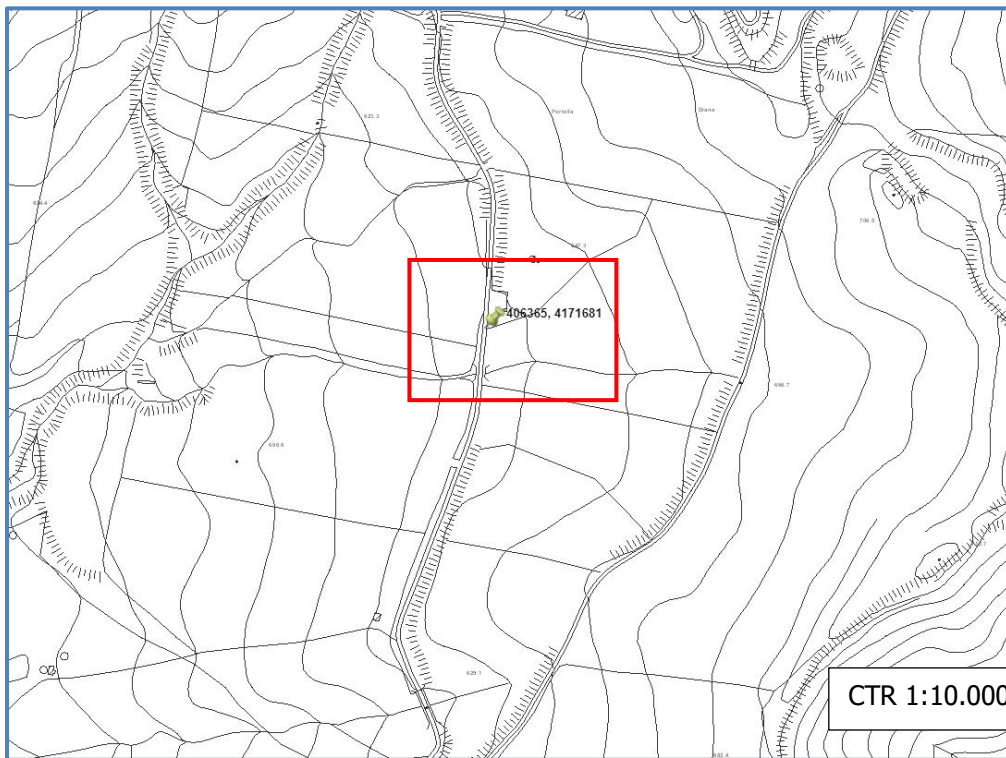
*Interferenza 31: Foto 1*



N° INT.	STRADA INTERESSATA	INTERFERENZA	SOLUZIONE
32	RURALE:C.V. Susafa - Vicaretto	Attraversamento impluvio	Tipologia 1



*Immagine tratta dal web*



*Stralcio Cartografia Tecnica Regionale*

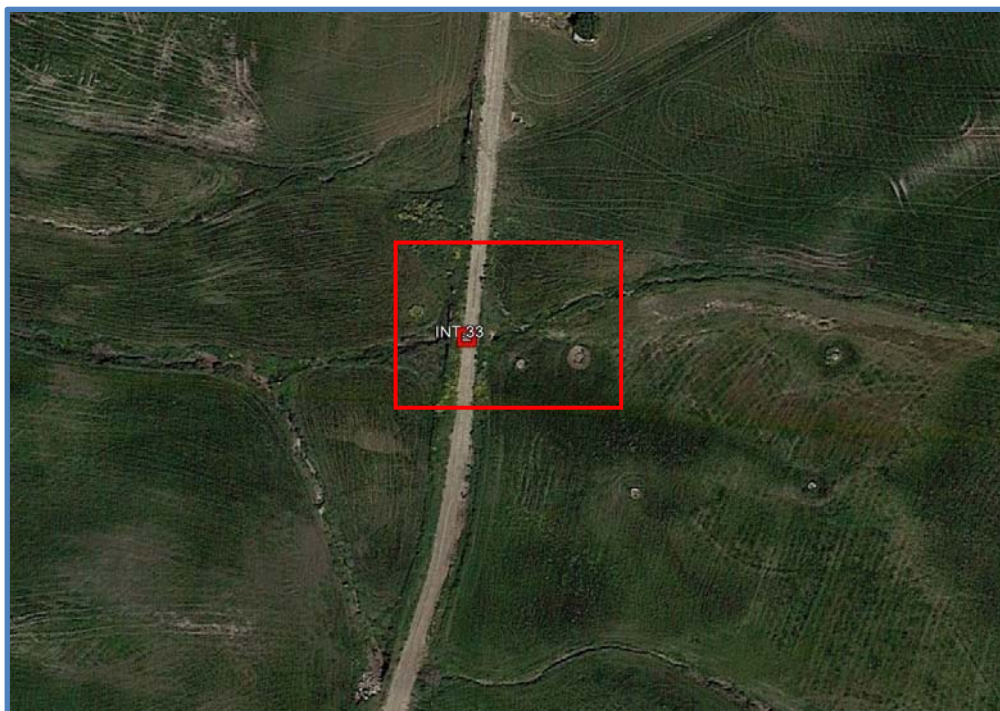


*Interferenza 32: Foto 1*

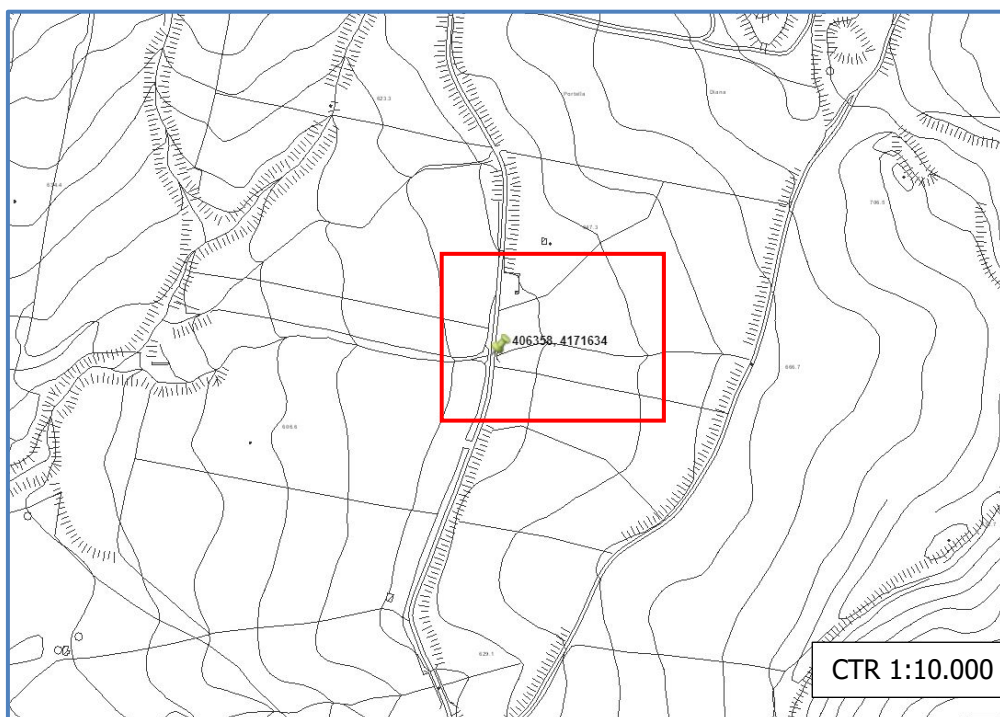


*Interferenza 32: Foto 2*

N° INT.	STRADA INTERESSATA	INTERFERENZA	SOLUZIONE
33	RURALE:C.V. Susafa - Vicaretto	Attraversamento impluvio	Tipologia 1



*Immagine tratta dal web*



*Stralcio Cartografia Tecnica Regionale*

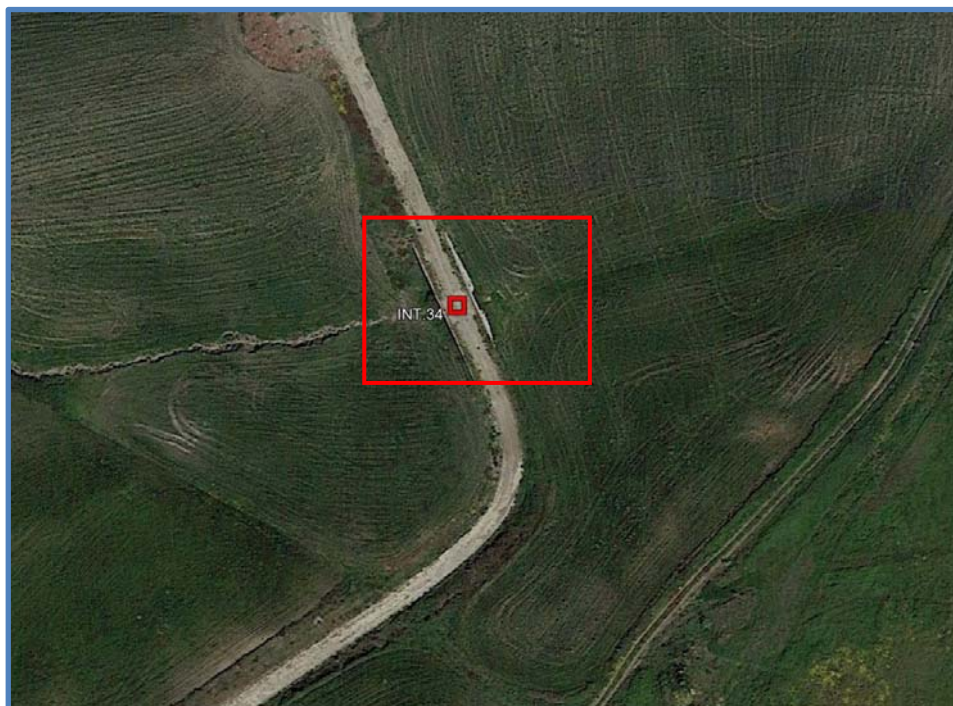


*Interferenza 33: Foto 1*

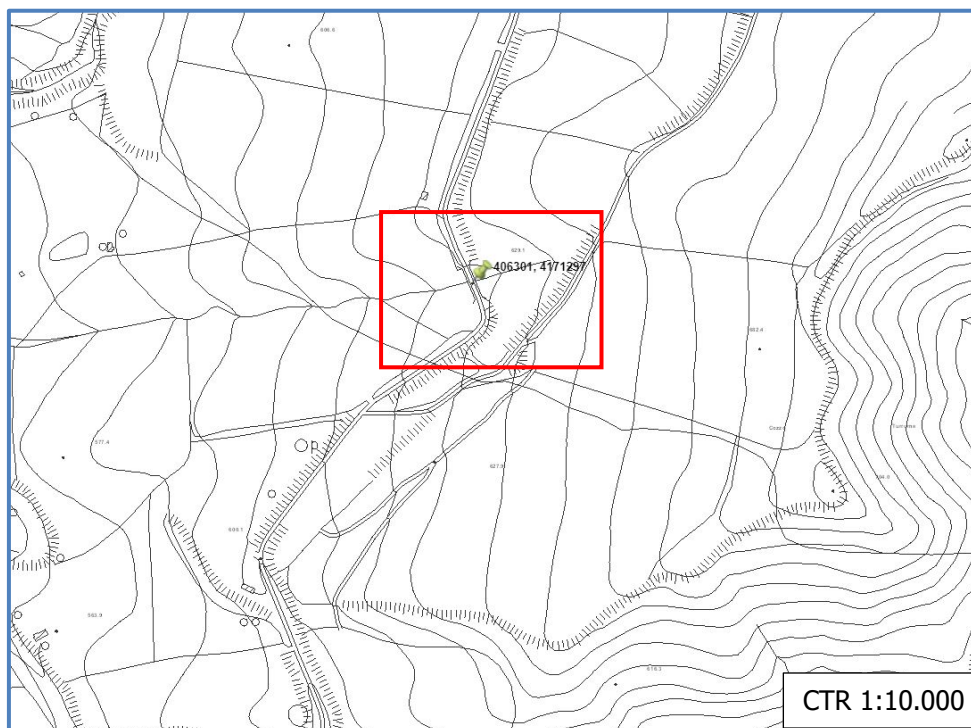


*Interferenza 33: Foto 2*

N° INT.	STRADA INTERESSATA	INTERFERENZA	SOLUZIONE
34	RURALE:C.V. Susafa - Vicaretto	Attraversamento impluvio su ponte	Tipologia 1



*Immagine tratta dal web*



*Stralcio Cartografia Tecnica Regionale*



*Interferenza 34: Foto 1*



*Interferenza 34: Foto 2*



*Interferenza 34: Foto 3*

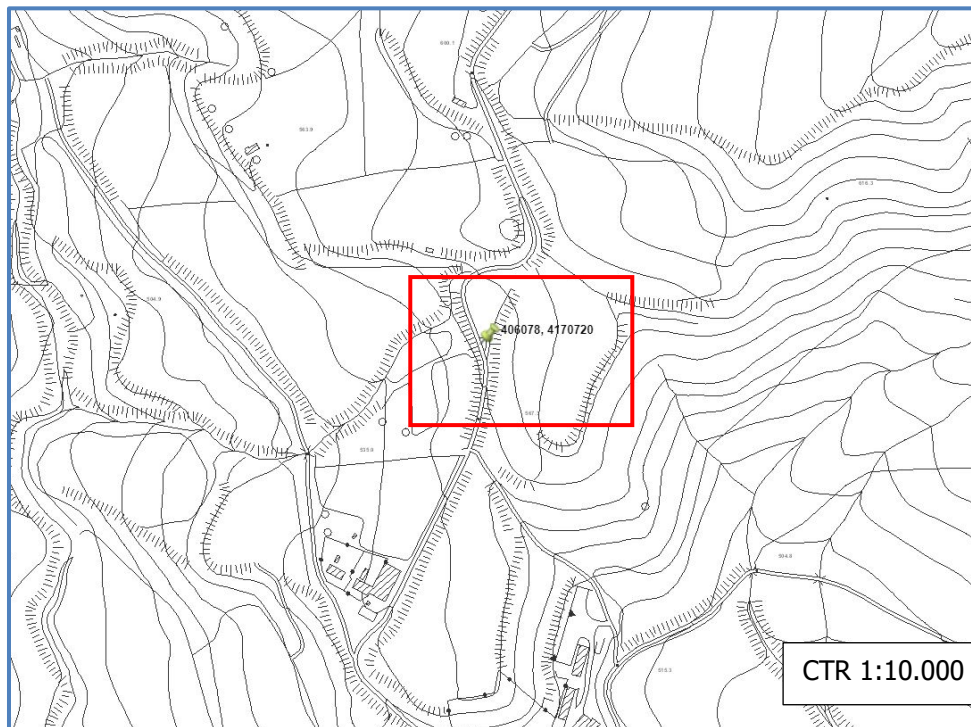


*Interferenza 34: Foto 4*

N° INT.	STRADA INTERESSATA	INTERFERENZA	SOLUZIONE
35	RURALE:C. Catuso-Bivio C.V. Susafa	Attraversamento impluvio	Tipologia 1



*Immagine tratta dal web*



*Stralcio Cartografia Tecnica Regionale*





*Interferenza 35: Foto 1*

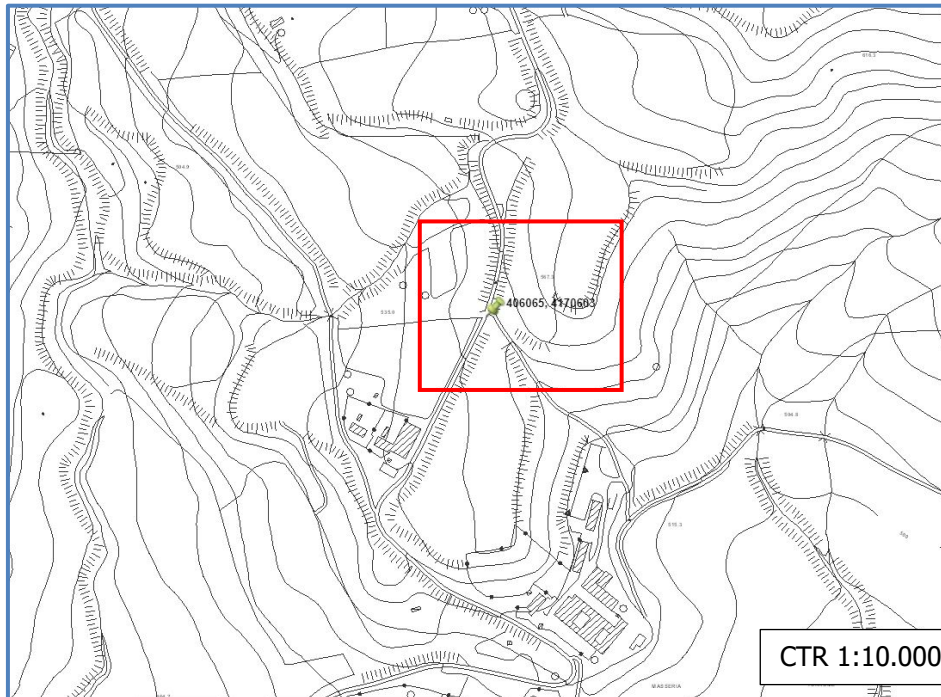


*Interferenza 35: Foto 2*

N° INT.	STRADA INTERESSATA	INTERFERENZA	SOLUZIONE
36	RURALE:C. Catuso-Bivio C.V. Susafa	Acquedotto	Tipologia 1



*Immagine tratta dal web*



*Stralcio Cartografia Tecnica Regionale*

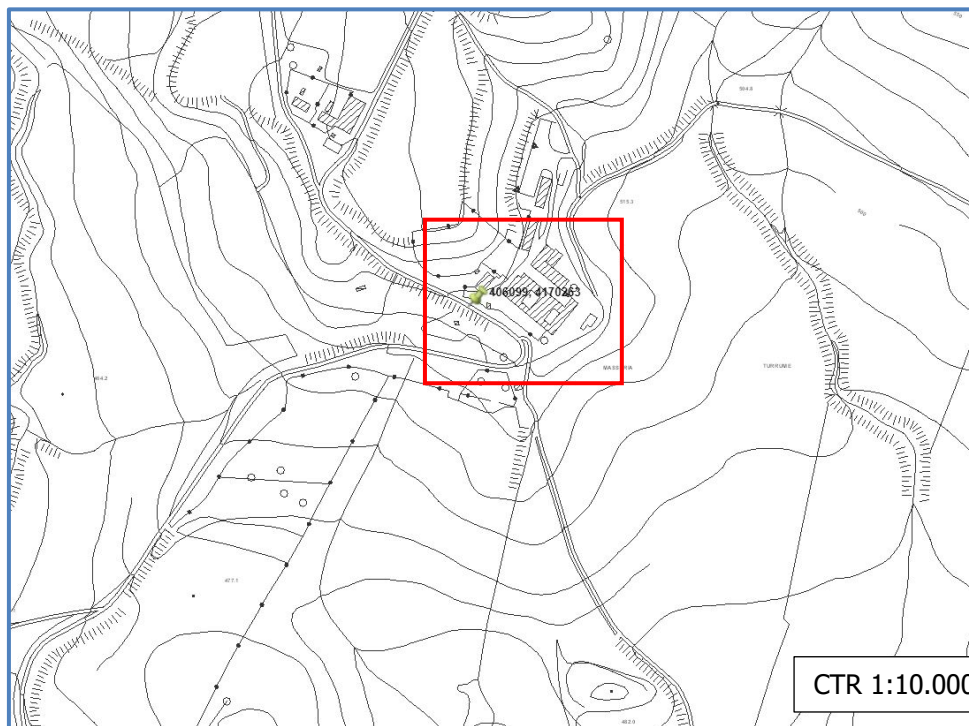


*Interferenza 36: Foto 1*

N° INT.	STRADA INTERESSATA	INTERFERENZA	SOLUZIONE
37	RURALE:C. Catuso-Bivio C.V. Susafa	Attraversamento impluvio	Tipologia 1



*Immagine tratta dal web*

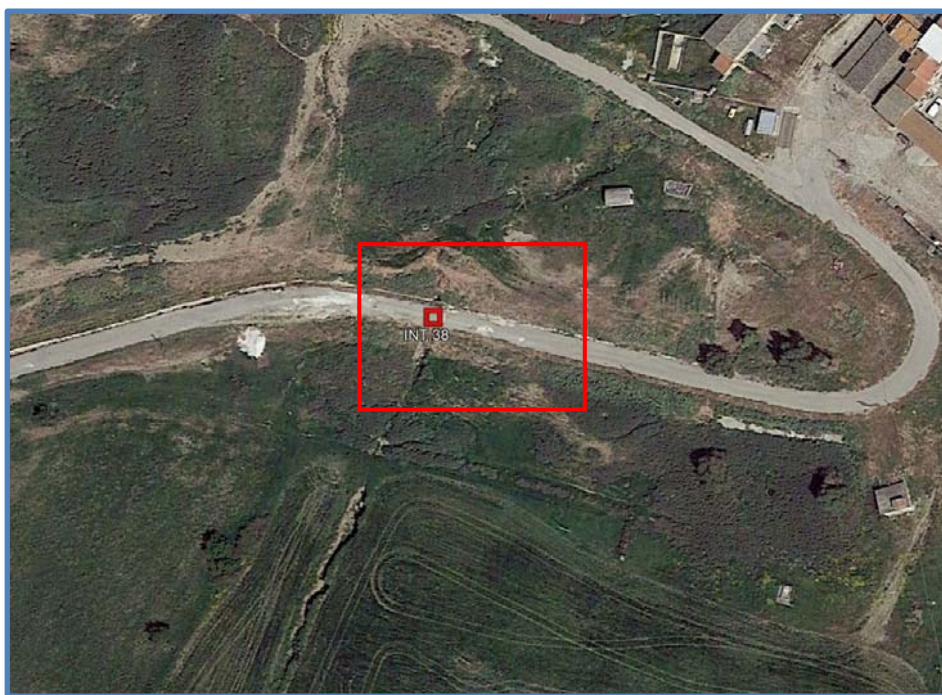


*Stralcio Cartografia Tecnica Regionale*

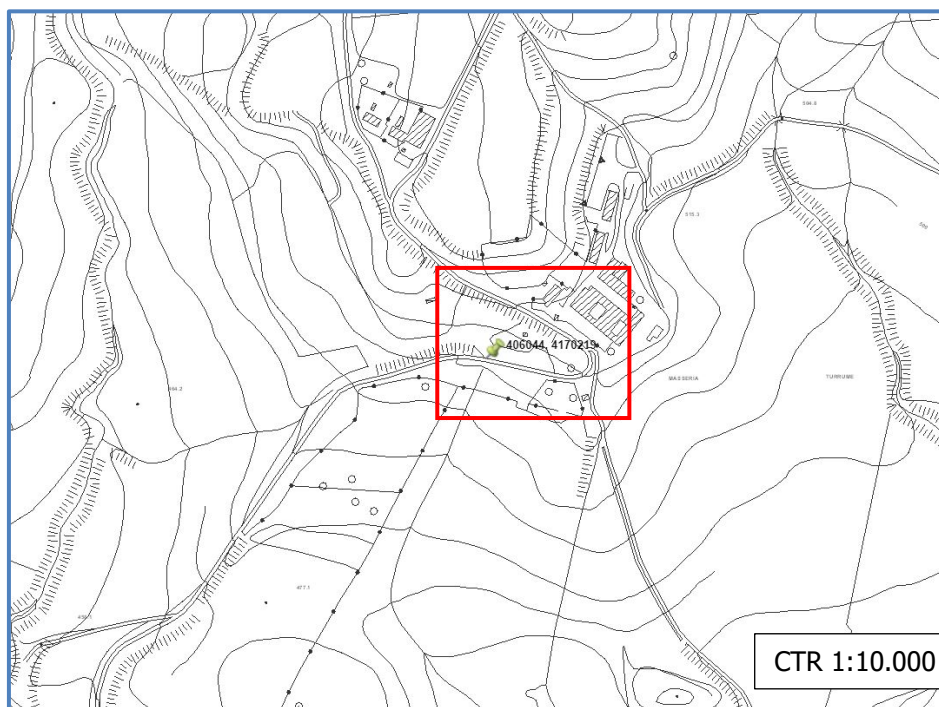


*Interferenza 37: Foto 1*

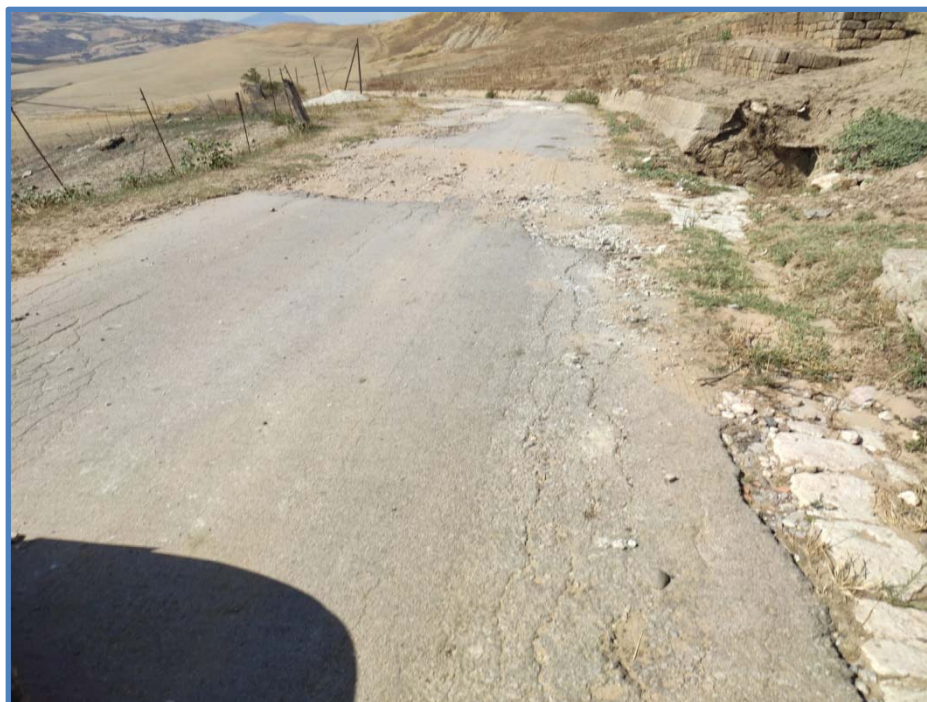
N° INT.	STRADA INTERESSATA	INTERFERENZA	SOLUZIONE
38	RURALE:C. Catuso-Bivio C.V. Susafa	Attraversamento impluvio	Tipologia 1



*Immagine tratta dal web*

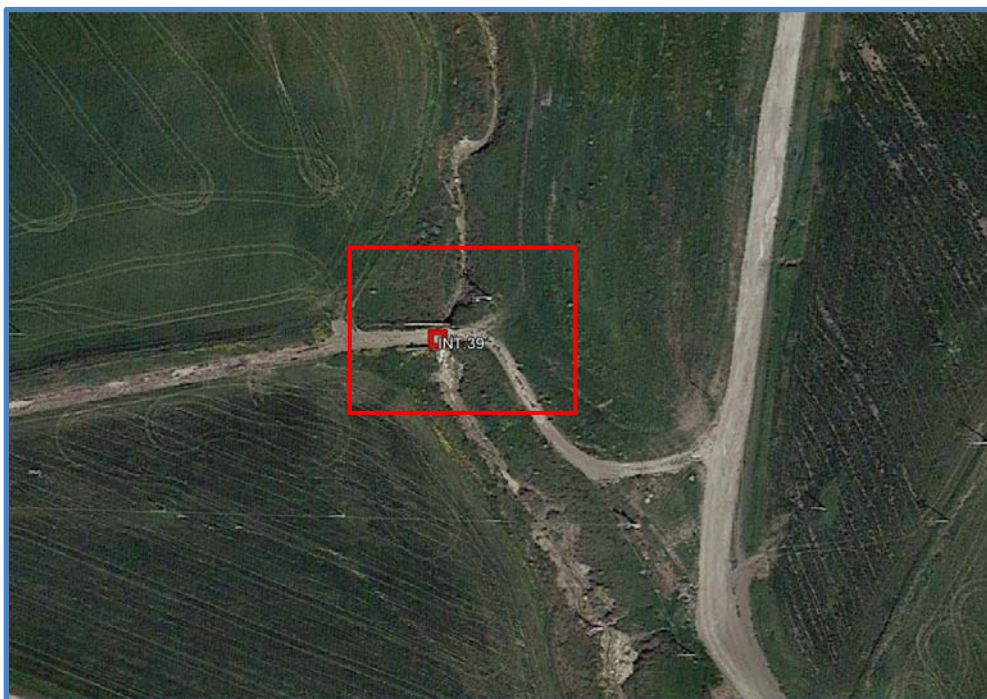


*Stralcio Cartografia Tecnica Regionale*

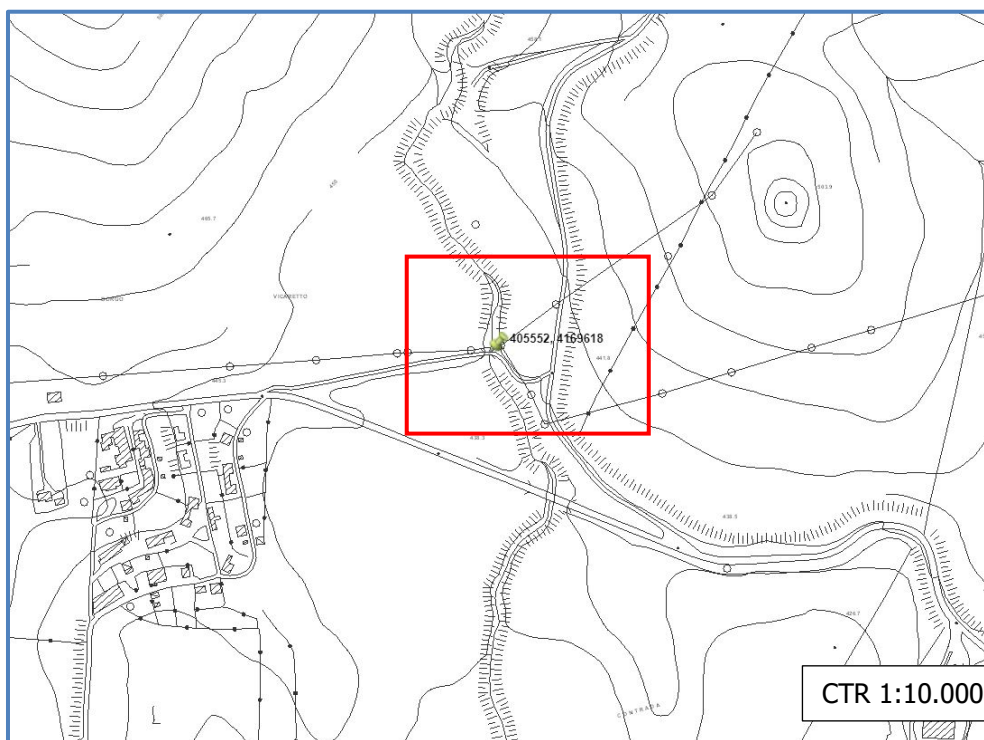


*Interferenza 38: Foto 1*

N° INT.	STRADA INTERESSATA	INTERFERENZA	SOLUZIONE
39	RURALE:C. Catuso-Bivio C.V. Susafa	Attraversamento impluvio su ponte	Tipologia 1



*Immagine tratta dal web*



*Stralcio Cartografia Tecnica Regionale*





*Interferenza 39: Foto 1*



*Interferenza 39: Foto 2*