

Aerogeneratori (posizione)
 * WTG - Aerogeneratori

Vincolo idrogeologico
 R.D.L. 30/12/1923 n. 3287

Regione: Sicilia
 Provincia: Palermo
 Comune: Castellana Sicula - Polizzi Generosa
 Località: Cozzo Bagianello

Castellana Sicula
Progetto Definitivo

Titolo: Analisi dello stato della componente suolo
 Pericolosità delle aree a rischio geomorfologico
 CODICE ELABORATO GRAFICO

IT / EOL / E-CASI / PDF / A / CDV / 130 - a

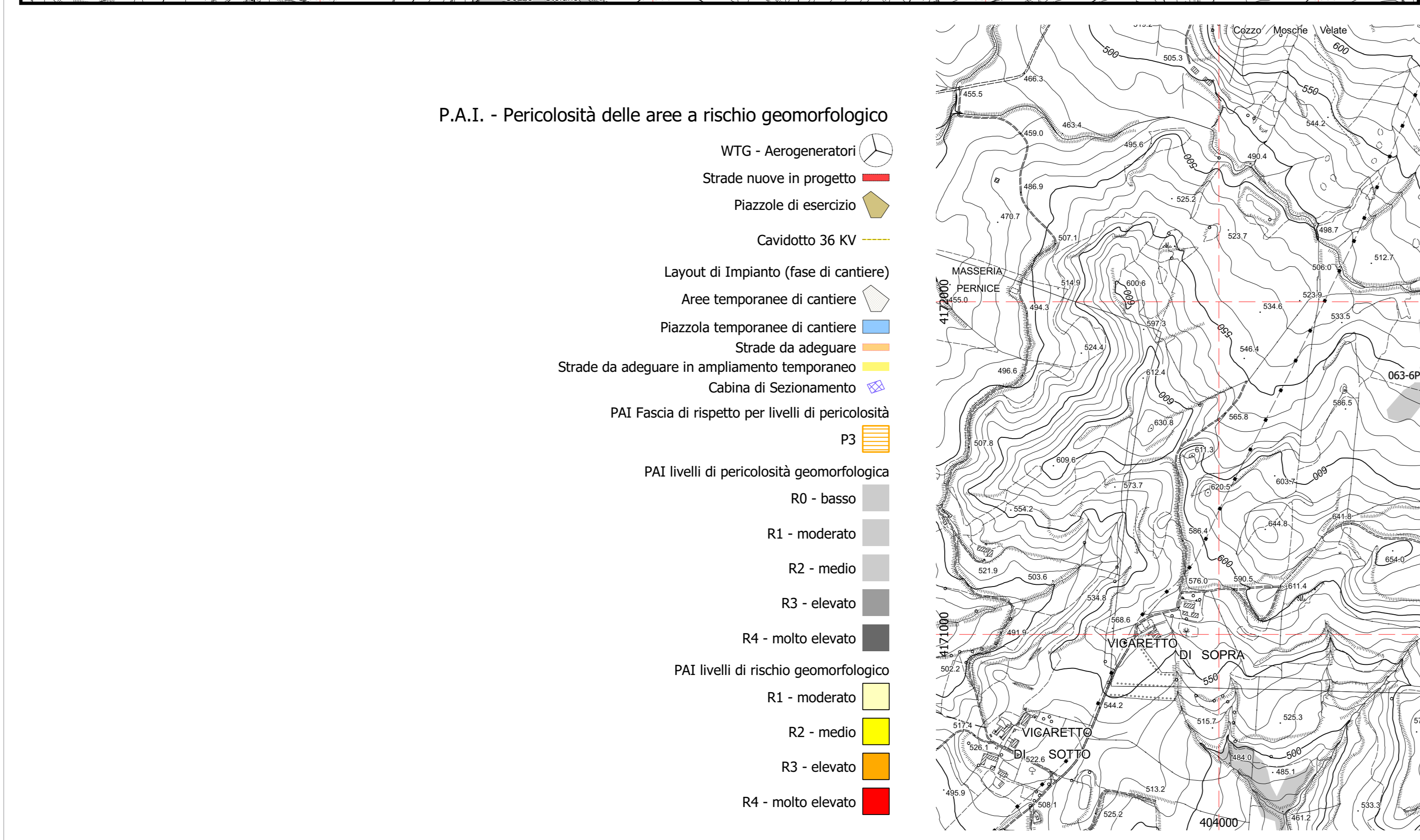
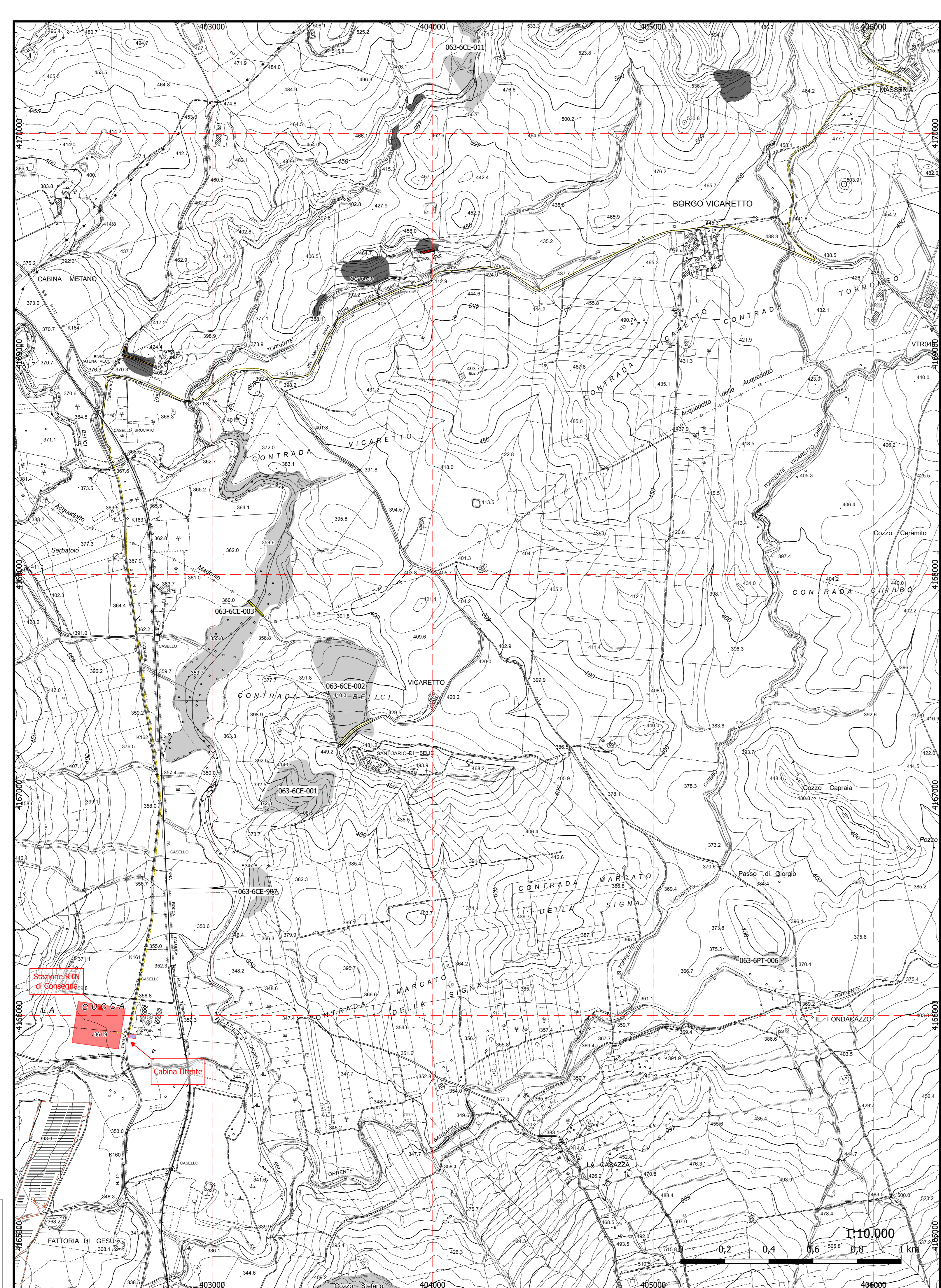
Visti / Timbri:

TEAM DI PROGETTAZIONE AMBIENTALE
 agr. Paolo Castelli
 geol. Rosario Fria
 agr. Corrado Castello

geol. Michele Ogliengo
 ing. Ivo Giulino

Note:

REVISIONI				
Data	Rev.	Descrizione revisioni	Elaborato	Approvato
14/10/2022	01	Integrazione	Schedati dal	Prof. Corrado Polizzi L. C.



- P.A.I. - Pericolosità delle aree a rischio geomorfologico**
- WTG - Aerogeneratori
 - Strade nuove in progetto
 - Piazzole di esercizio
 - Cavidotto 36 KV
 - Layout di Impianto (fase di cantiere)
 - Aree temporanee di cantiere
 - Piazzola temporanea di cantiere
 - Strade da adeguare
 - Strade da adeguare in ampliamento temporaneo
 - Calina di Sostanzamento
 - PAI Fascia di rispetto per livelli di pericolosità p3
 - PAI livelli di pericolosità geomorfologica
 - R0 - basso
 - R1 - moderato
 - R2 - medio
 - R3 - elevato
 - R4 - molto elevato
 - PAI livelli di rischio geomorfologico
 - R1 - moderato
 - R2 - medio
 - R3 - elevato
 - R4 - molto elevato

