

Aerogeneratori (posizione) WTG - Aerogeneratori
 Vincolo Idrogeologico R.D.L. 30/12/1923 n. 3267

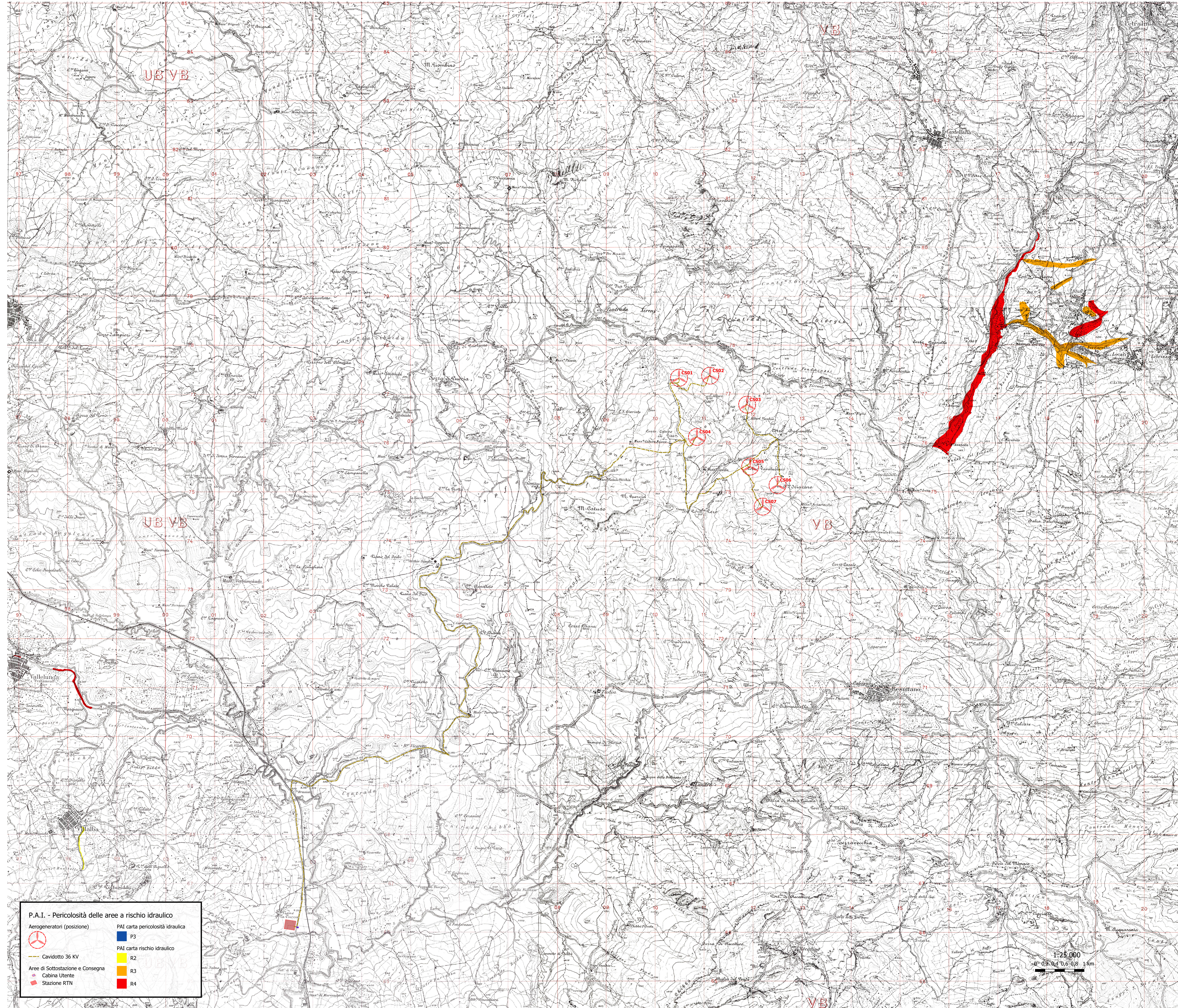
Regione: Sicilia
 Provincia: Palermo
 Comune: Castellana Sicula - Polizzi Generosa
 Località: Cozzo Bagianello
 Castellana Sicula
 Progetto Definitivo
 Titolo: Analisi dello stato della componente suolo
 Pericolosità delle aree a rischio idraulico
 CODICE ELABORATO GRAFICO

IT / EOL / E-CASI / PDF / A / CDV / 131 - a

Visti / Timbri:
 TEAM DI PROGETTAZIONE AMBIENTALE
 agr. Paolo Castelli
 geol. Rosario Fria
 agr. Corrado Castello
 [Professional stamps and signatures]

Note:

REVISIONI				
Data	Rev.	Descrizione revisioni	Elaborato:	Approvato:
14/10/2022	a	Immissione	Sickwind srl	Agp Castellana Polizzi s.r.l.



P.A.I. - Pericolosità delle aree a rischio idraulico

Aerogeneratori (posizione)	PAI carta pericolosità idraulica P3
Cavidotto 36 KV	PAI carta rischio idraulico R2
Aree di Sottostazione e Consegna	R3
Cabina Utente	R4
Stazione RTN	

1:25.000
 0 0,2 0,4 0,6 0,8 1 km