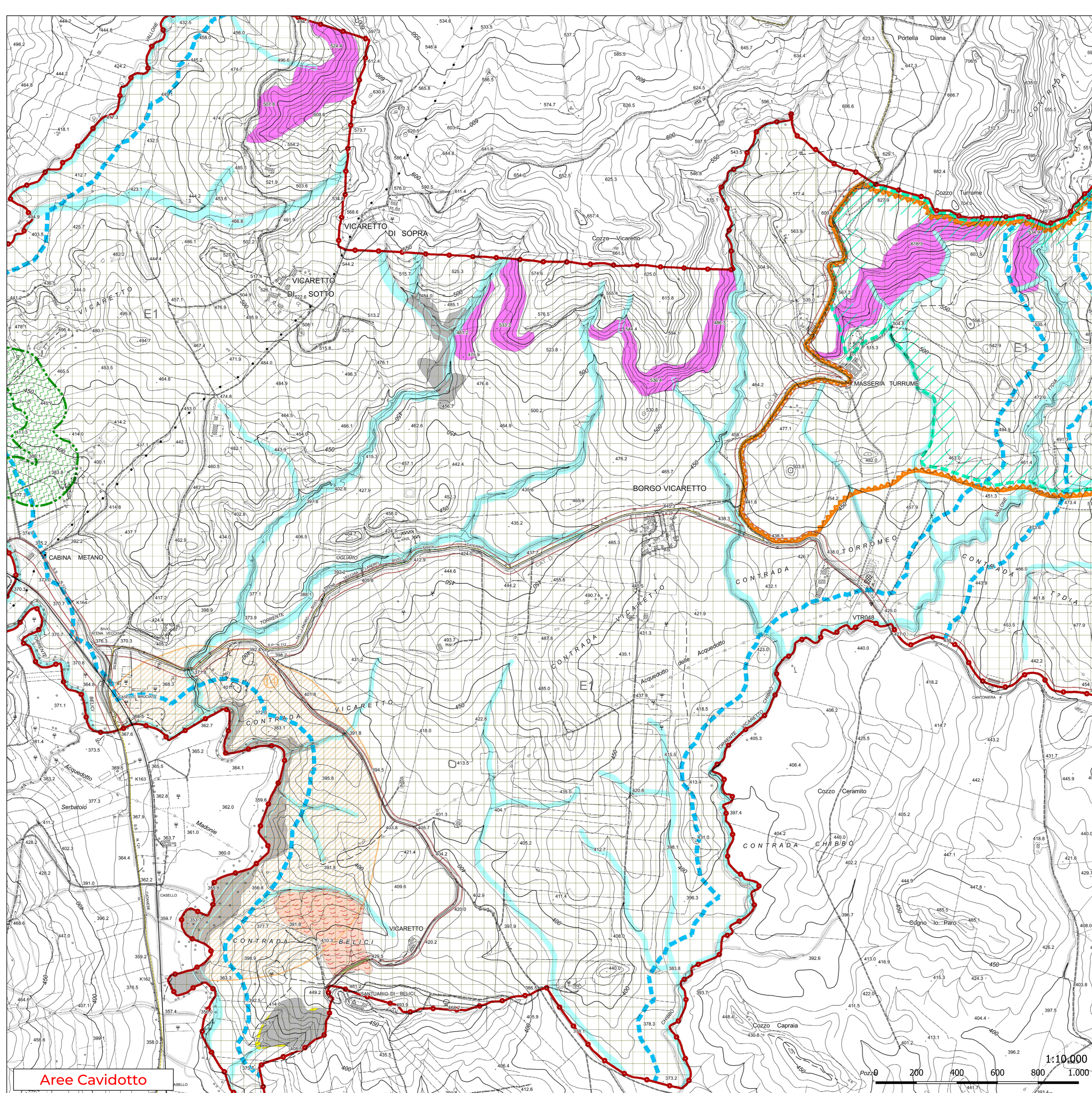
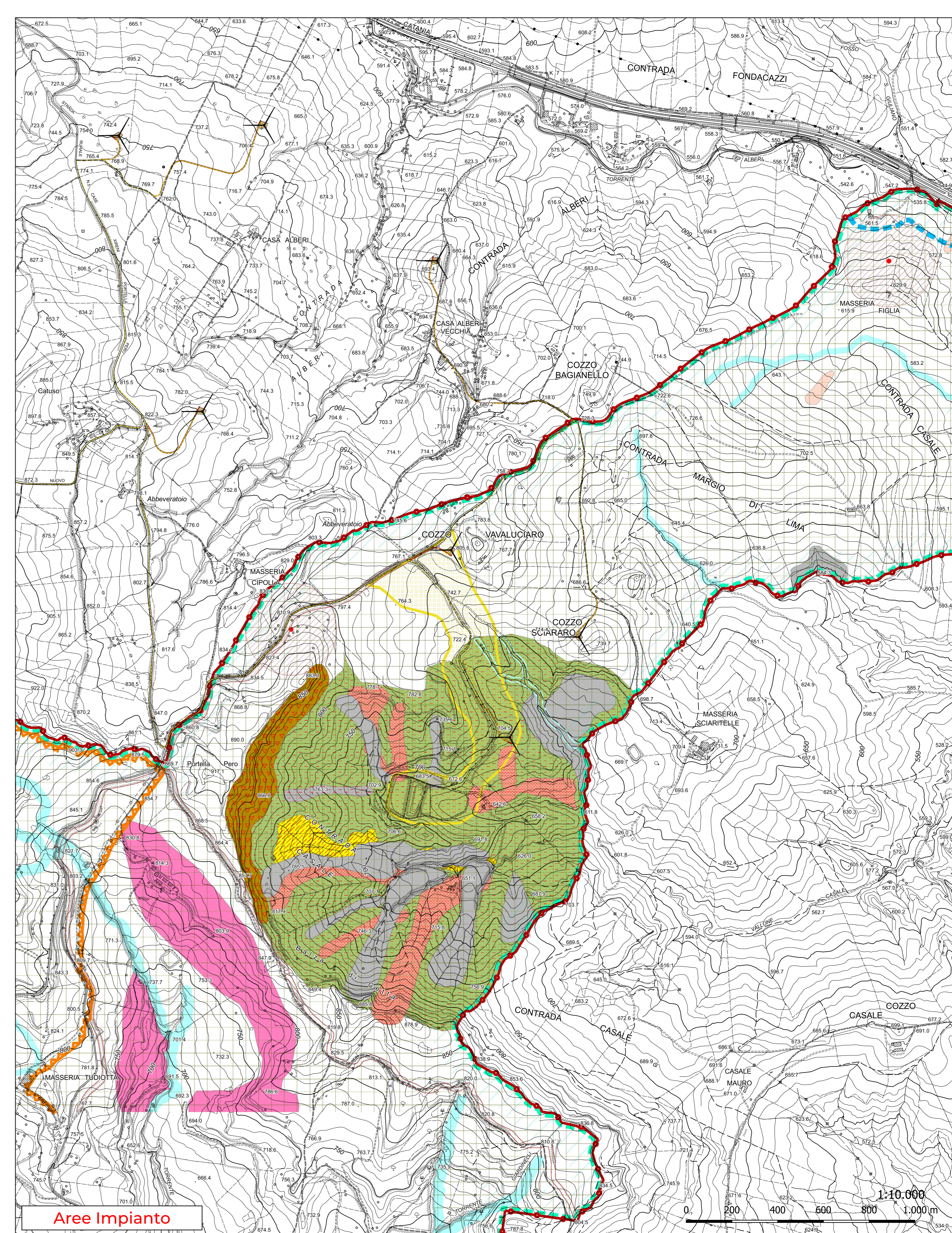


- Layout di impianto (fase di esercizio)
- WTG
 - Strade da adeguare
 - Strade nuove in progetto
 - Piazzole di esercizio
 - Cabina di sezionamento
 - Cavidotto 36 KV



Aree Cavidotto



Aree Impianto

Regione: Sicilia
 Provincia: Palermo
 Comune: Castellana Sicula - Polizzi Generosa
 Localita': Cozzo Bagianello
Castellana Sicula
 Progetto Definitivo
 Titolo: Sistema delle tutele - P.R.G. Comunale Castellana Sicula (PA)

CODICE ELABORATO GRAFICO
IT / EOL / E-CASI / PDF / A / CDV / 149 - a

Visti / Timbri:
 TEAM DI PROGETTAZIONE AMBIENTALE
 agr. Paolo Castelli
 geol. Rosario Fria
 agr. Corrado Castello
 geol. Michele Ognibene
 ing. Ivo Giulino

Note:

REVISIONI				
Data	Rev.	Descrizione revisioni	Elaborato:	Approvato:
14/10/2022	a	Immissione	Sichwind srl	Agg. Castellana Polizzi s.r.l.

- Legenda P.R.G. Comune di Castellana Sicula
- Confine Comunale
 - Zone Omogenee Storiche
 - Zona A puntuale
 - Zone a Vincolo Speciale e Prescrizioni Particolari
 - Limite vincolo Idrogeologico
 - Area di rispetto corsi d'acqua
 - Vincolo legge Galasso
 - Vincolo paesaggistico
 - Limite fascia di rispetto strade / ferrovie
 - ITA020015 : area SIC - Complesso calanchivo di Castellana Sicula
 - Zone Destinate alle Attivita' Agricole
 - Z.T.O. "E1" Verde agricolo
 - Zone Destinate alla 'Viabilita'
 - CAT. A autostrade
 - CAT. C strade carrabili primarie
 - CAT. D strade carrabili secondarie
 - CAT. E strade carrabili locali
 - Preesistenze Archeologiche
 - Area sul Torrente Belci - Tracce di Insediamento medioevale
 - Zone per Attrezzature ed Impianti di Interesse Generale
 - Z.T.O. "F-T" - per attrezzature ed impianti tecnico-distributivi
 - Discarica / Impianti R.S.U.

- LEGENDA:
- Aree poco stabili su terreni con elevati valori di acclività, potenzialmente soggette a fenomeni d'erosione e di richiamo verso valle. Cautelativamente non idonee ai fini urbanistici.
 - Aree mediamente stabili su ammassi rocciosi con elevati valori di acclività, potenzialmente soggette a fenomeni di dissesti per crollo. - Cautelativamente non idonee ai fini urbanistici.
 - Aree a pericolosità bassa per deformazioni superficiali lente (creep e soliflussi). L'edificabilità di queste aree è subordinata ad interventi di sistemazione preventivi. Si consigliano strutture fondali di tipo indiretto.
 - Aree a pericolosità moderata per colamenti lenti e rapidi attivi (in rosso) e quiescenti (in blu). - Cautelativamente non idonei ai fini urbanistici.
 - Aree soggette a fenomeni erosivi ed a richiami di sponda per le quali è indicato predisporre opere di sistemazioni idraulico-forestali di completamento. Aree instabili non idonee ai fini urbanistici - Fascia di rispetto aste torrentizie e linee d'impianto.
 - Aree non idonee ai fini urbanistici - Fascia di rispetto linea di faglia
 - Faglia
 - Aree a pericolosità elevata per fenomeni calanchivi attivi
 - Aree a pericolosità elevata per franosità diffusa attiva
 - Aree a pericolosità elevata per frane complesse attive (in rosso) o quiescenti (in blu)
 - Aree a pericolosità media per fenomeni di erosione accelerata attiva. - Aree non idonee ai fini urbanistici.
 - Aree a pericolosità molto elevata per frane da crollo attive.
 - Sorgenti e/o pozzi potenzialmente ad uso idropotabile - in tratteggio la zona di diretta influenza dell'acquifero.

- PERICOLOSITA' GEOMORFOLOGICHE P.A.I.
- Aree a pericolosità geomorfologica bassa P0
 - Aree a pericolosità geomorfologica moderata P1
 - Aree a pericolosità geomorfologica media P2
 - Aree a pericolosità geomorfologica elevata P3
 - Aree a pericolosità geomorfologica molto elevata P4
- Zonizzazione di cui ai Piani Stralcio di Bacino per l'Assetto Idrogeologico (P.A.I.) - L. 267/98 e ss.mm.ii.
- Livelli di Rischio
- R1 - moderato
 - R2 - medio
 - R3 - elevato
 - R4 - molto elevato