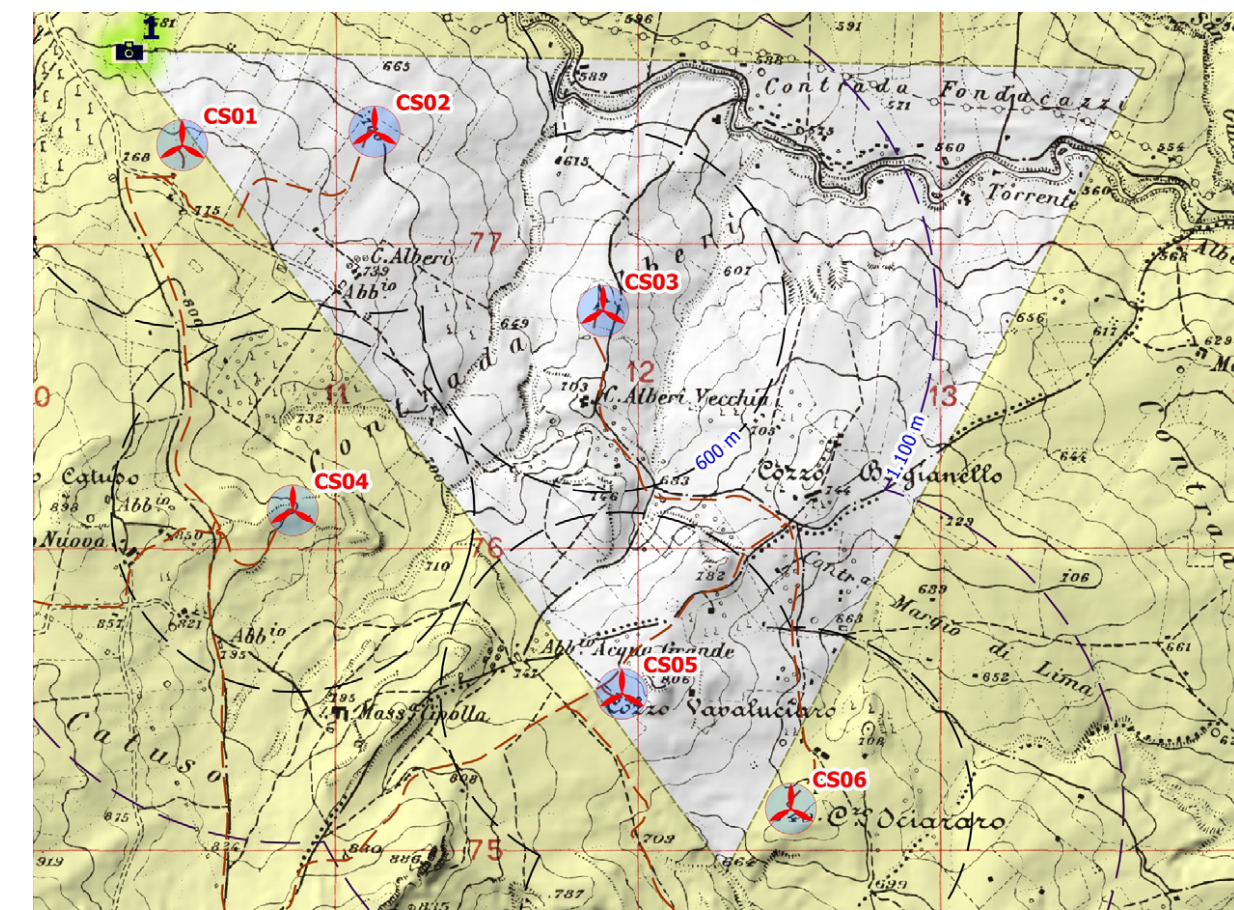
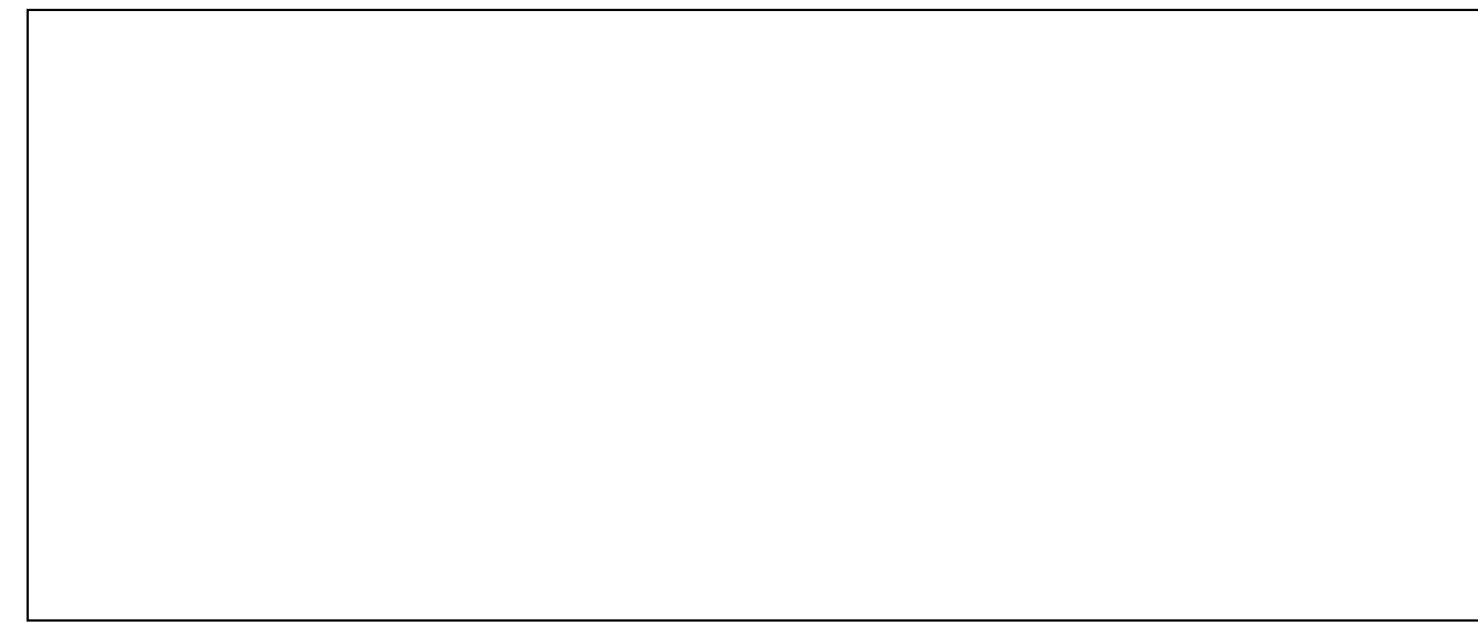


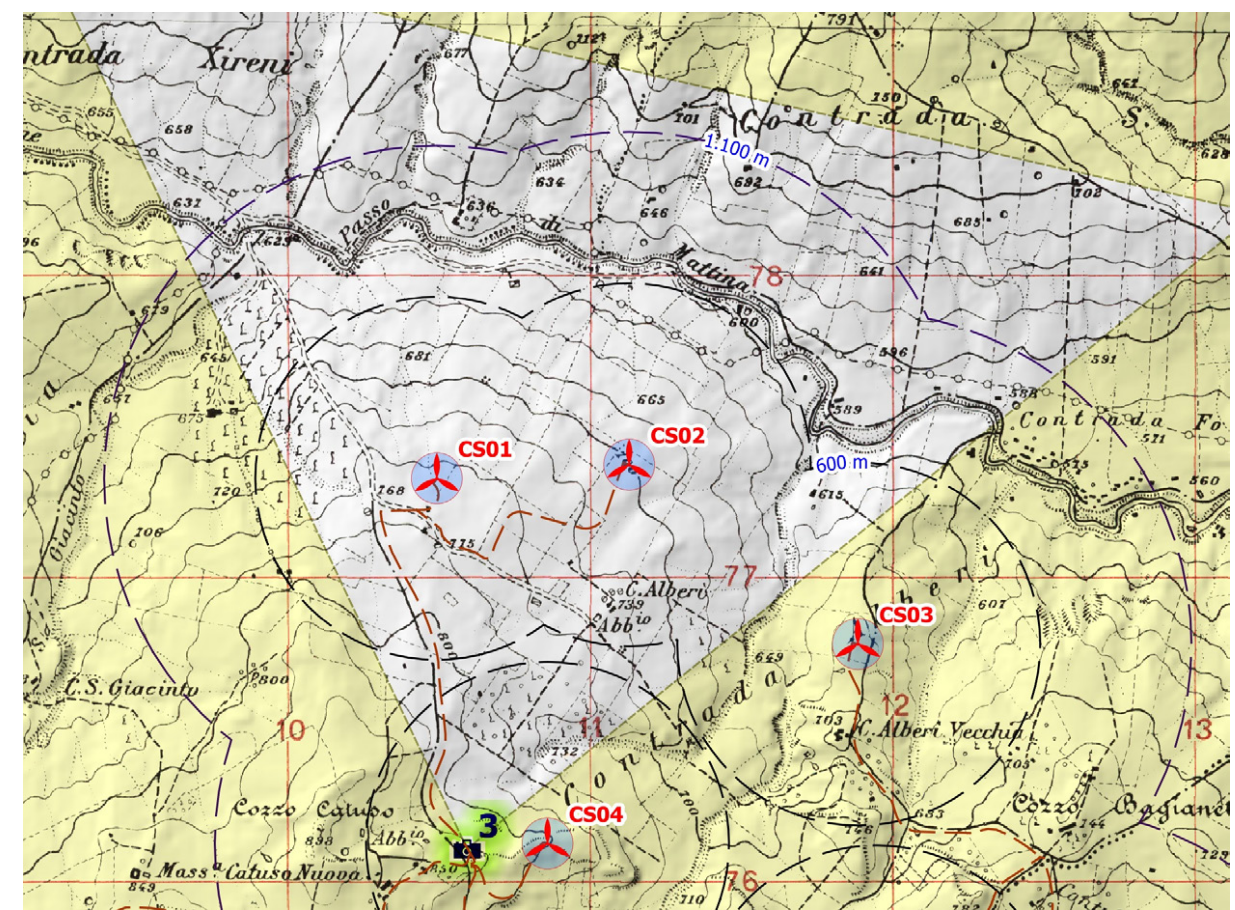
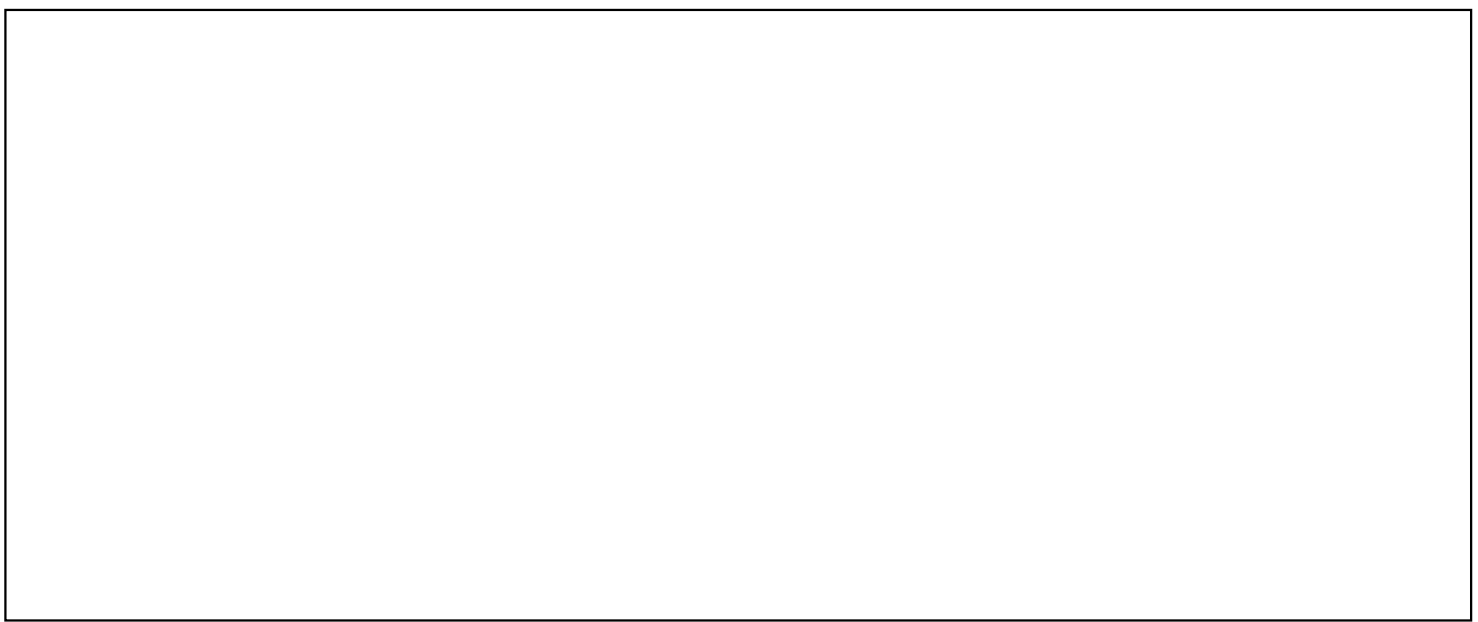
Fotoinserimento 1

Punto di ripresa n° 1 posto a 732 metri s.l.m. e distante circa 330 m dall'aerogeneratore CS01 da cui saranno potenzialmente visibili 3 dei 7 aerogeneratori in progetto. La foto è eseguita dalla strada interpoderaie nei pressi dell'area di progetto



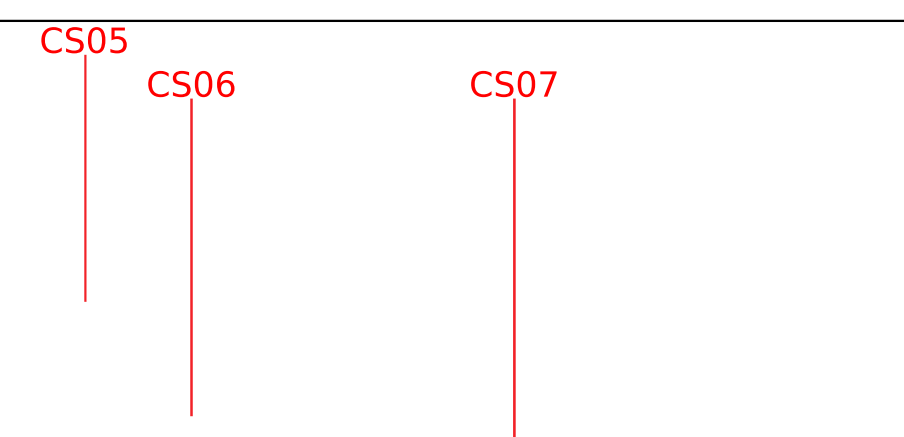
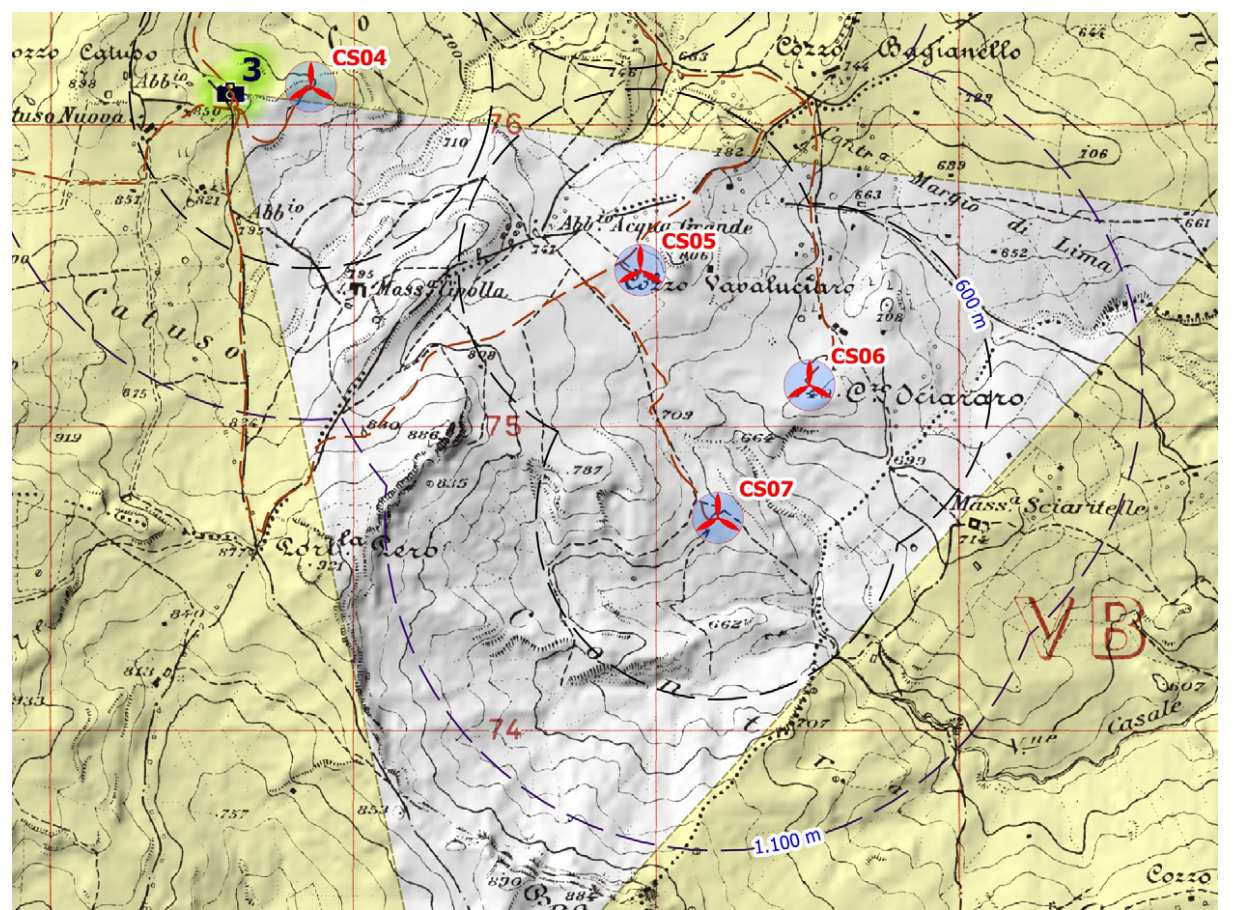
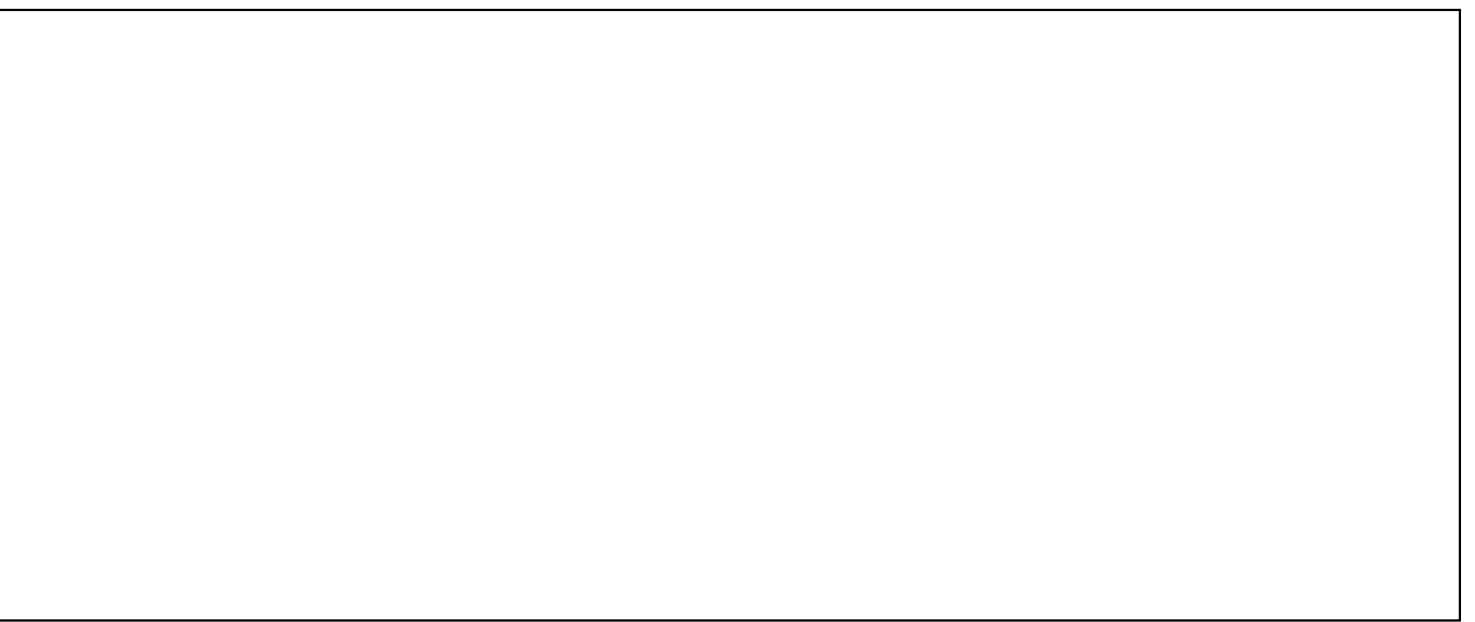
Fotoinserimento 3a

Punto di ripresa n° 3 (in direzione N.E.) posto a 820 metri s.l.m. e distante circa 267 m dall'aerogeneratore CS04 da cui saranno potenzialmente visibili tutti gli aerogeneratori in progetto. La foto è eseguita a circa 430 metri dal bene isolato abbeveratoio dalla strada interpoderaie nei pressi dell'area di progetto



Fotoinserimento 3b

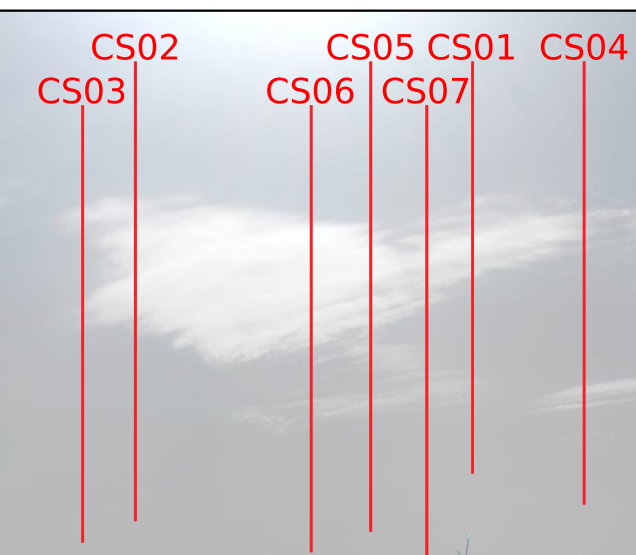
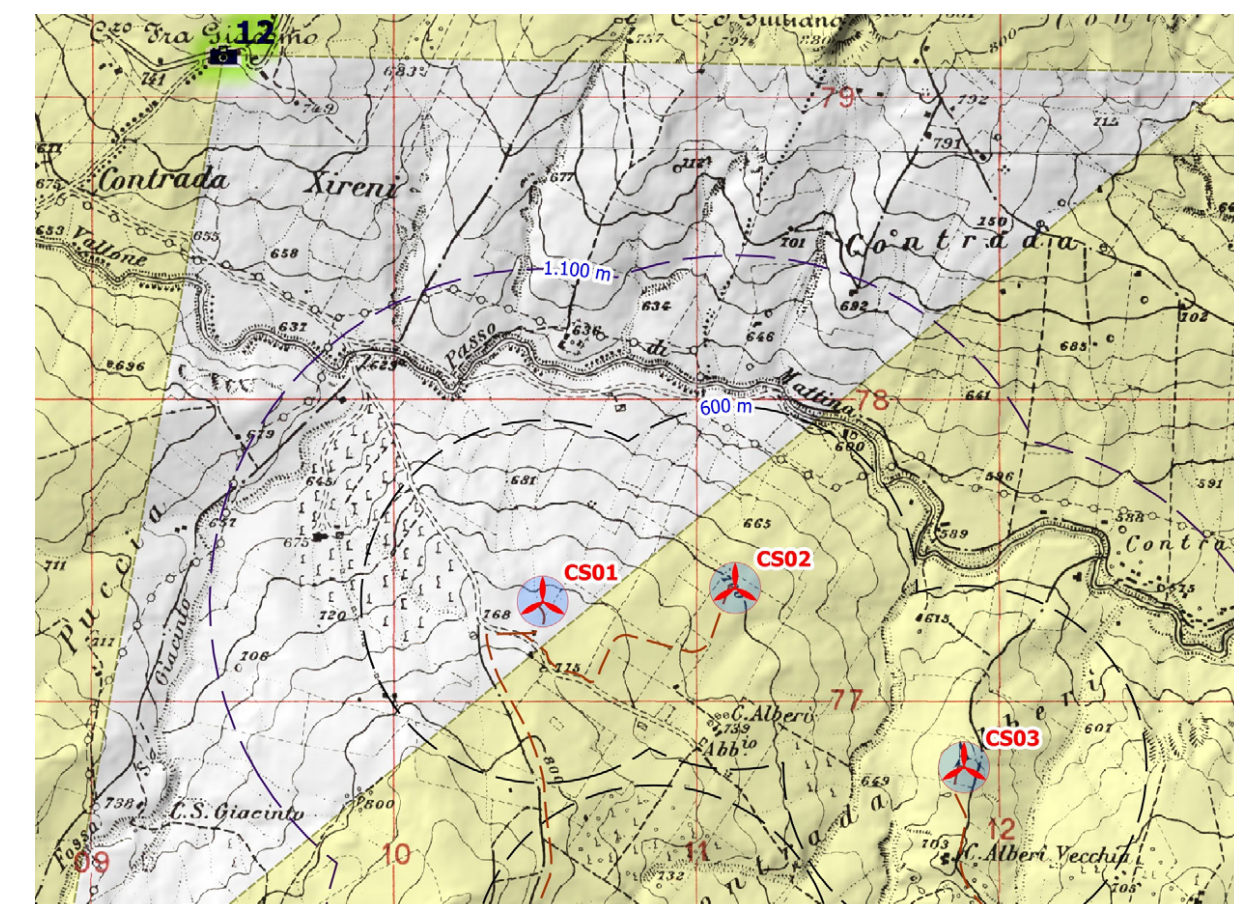
Punto di ripresa n° 3 (in direzione S.) posto a 820 metri s.l.m. e distante circa 267 m dall'aerogeneratore CS04 da cui saranno potenzialmente visibili tutti gli aerogeneratori in progetto. La foto è eseguita a circa 430 metri dal bene isolato abbeveratoio dalla strada interpoderaie nei pressi dell'area di progetto



Aerogeneratori Punti di ripresa fotografica fotoinsertimenti
 Cavidotto 36 KV

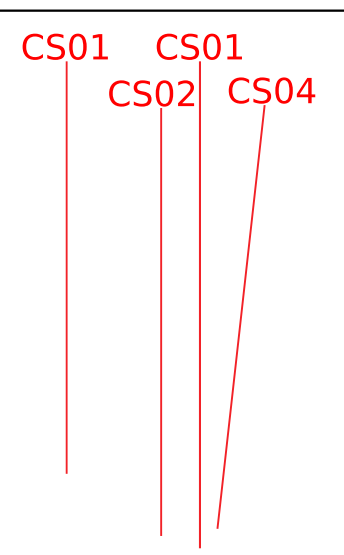
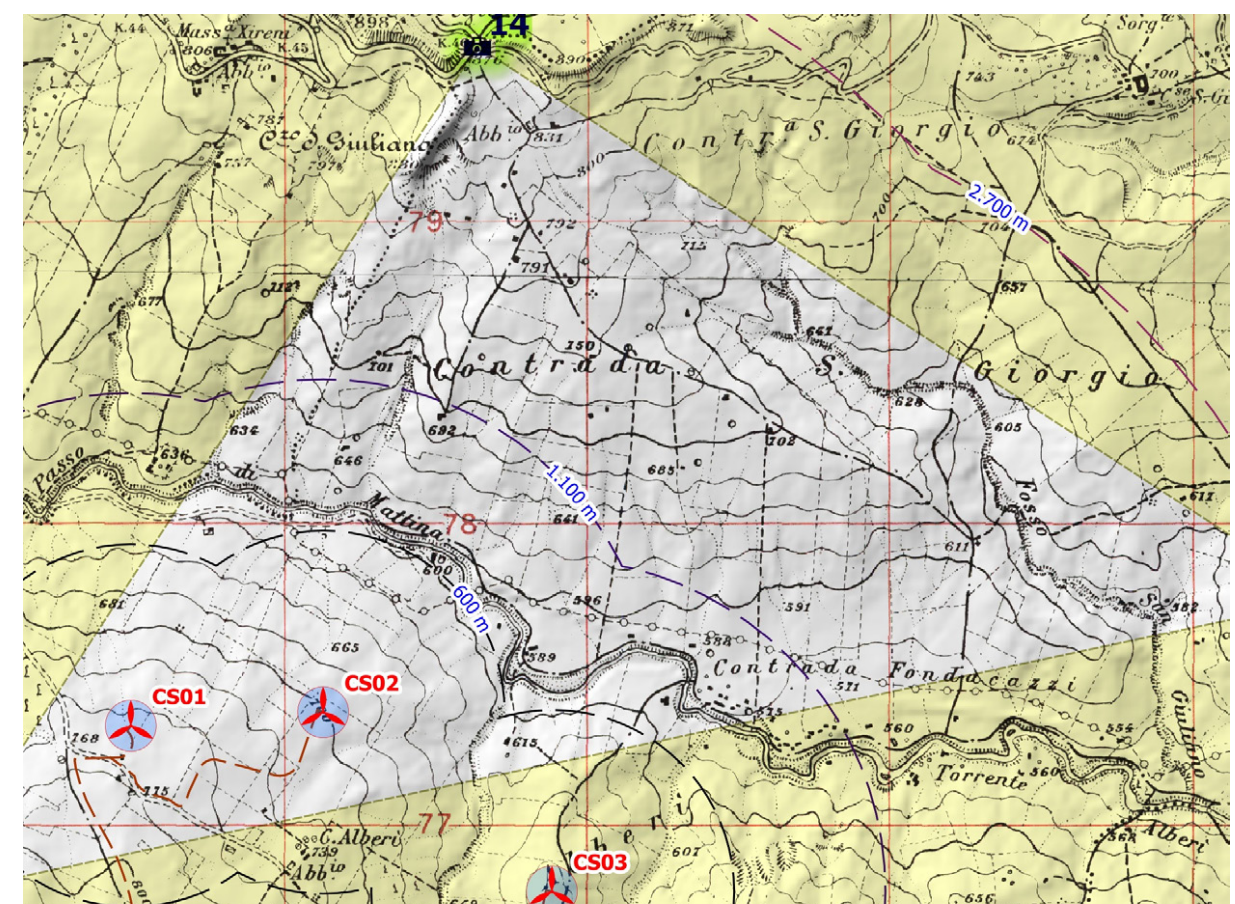
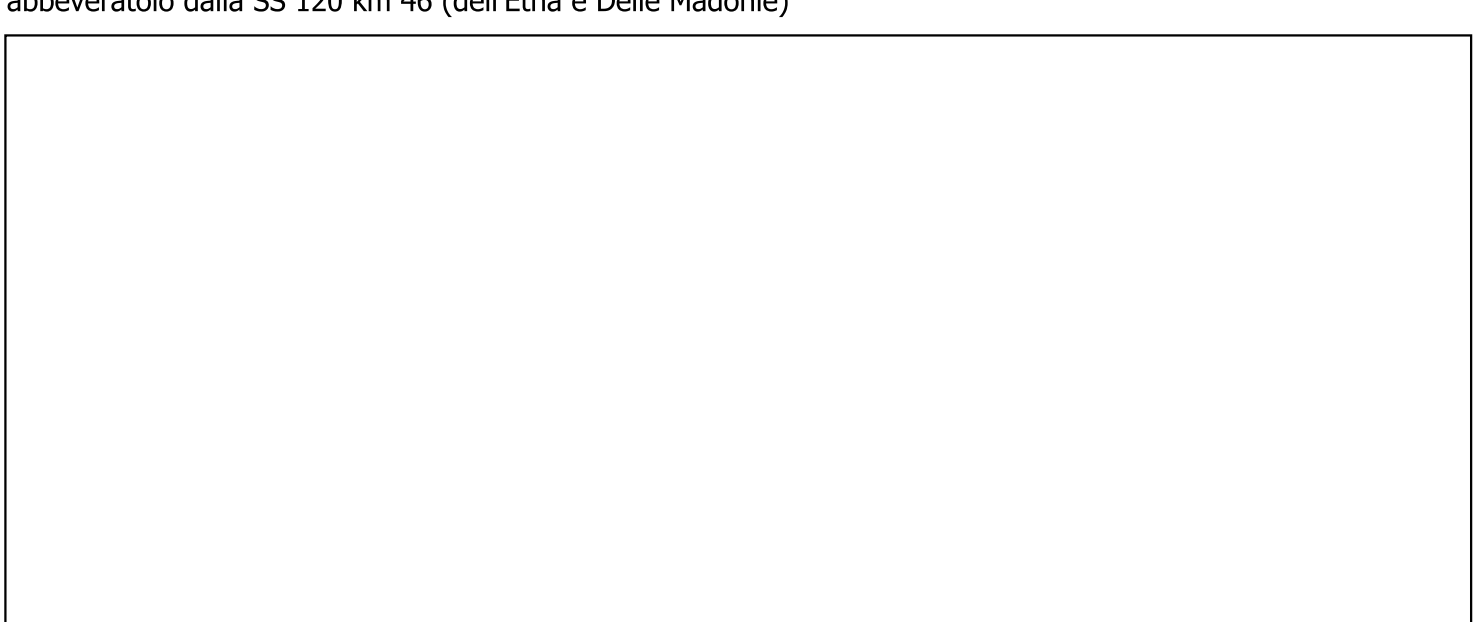
Fotoinserimento 12

Punto di ripresa n° 12 posto a 751 metri s.l.m. e distante circa 2,1 km dall'aerogeneratore CS01 da cui saranno potenzialmente visibili tutti gli aerogeneratori in progetto. La foto è eseguita a circa 80 metri dal bene isolato masseria dalla SS 120 km 43+200 (dell'Etna e Delle Madonie)



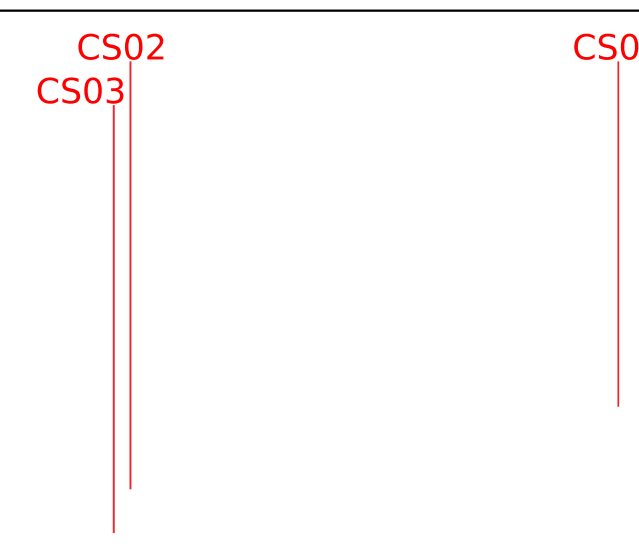
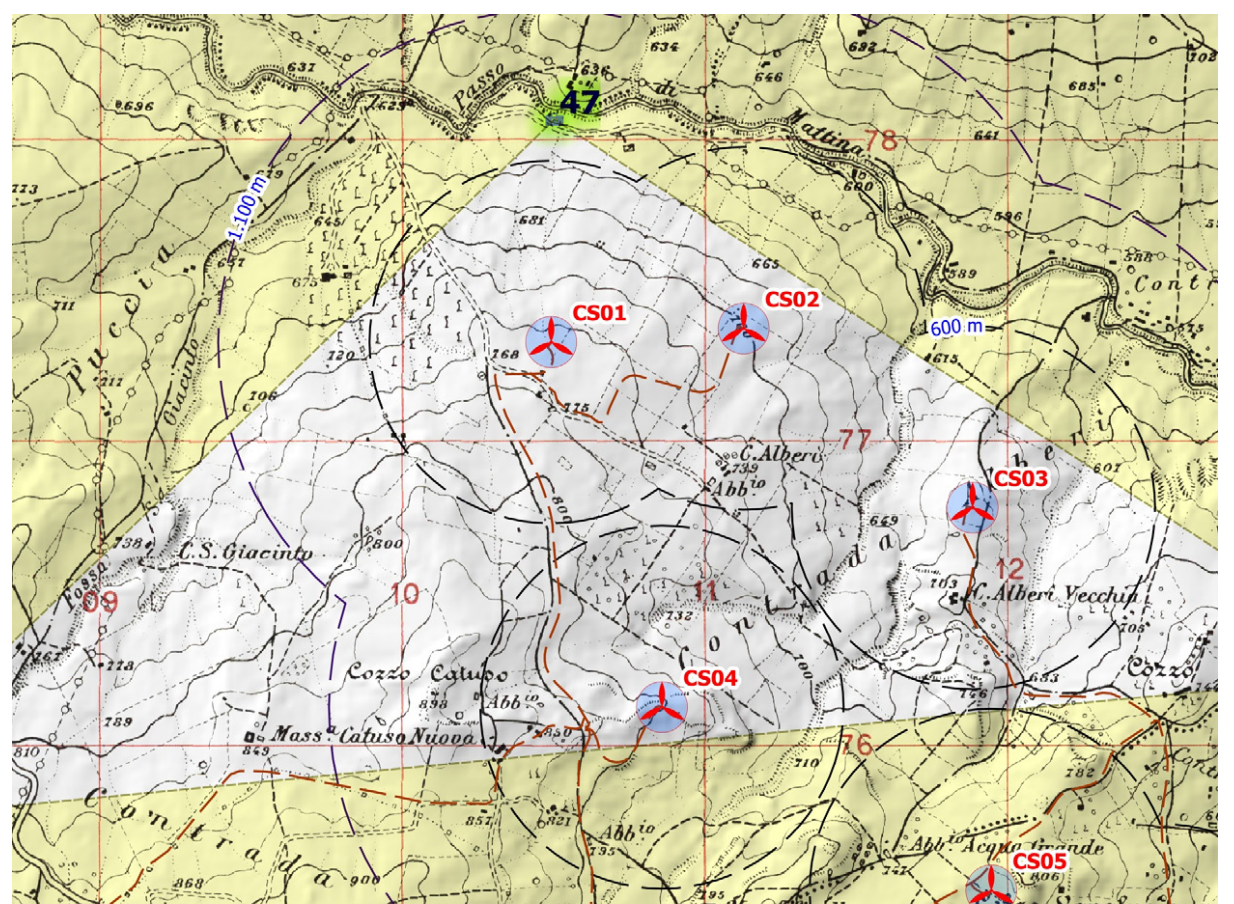
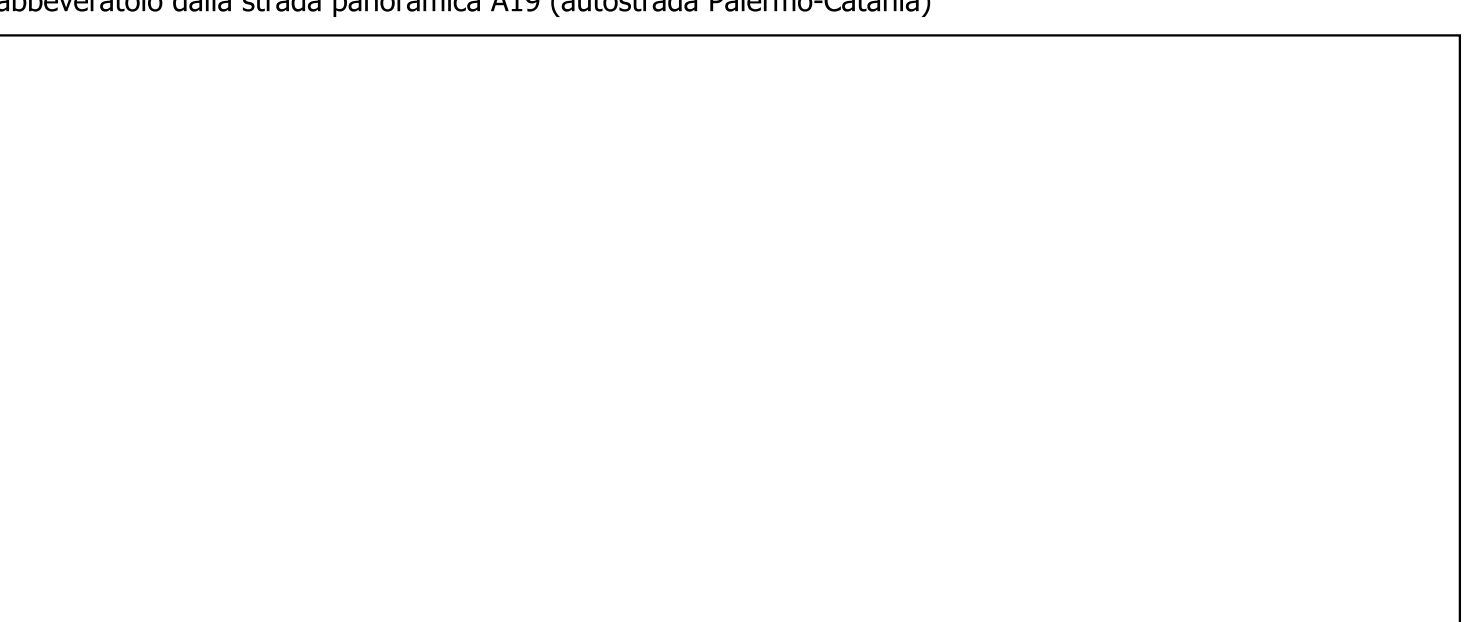
Fotoinserimento 14

Punto di ripresa n° 14 posto a 874 metri s.l.m. e distante circa 2,27 km dall'aerogeneratore CS02 da cui saranno potenzialmente visibili 4 dei 7 aerogeneratori in progetto. La foto è eseguita a circa 350 metri dal bene isolato abbeveratoio dalla SS 120 km 46 (dell'Etna e Delle Madonie)



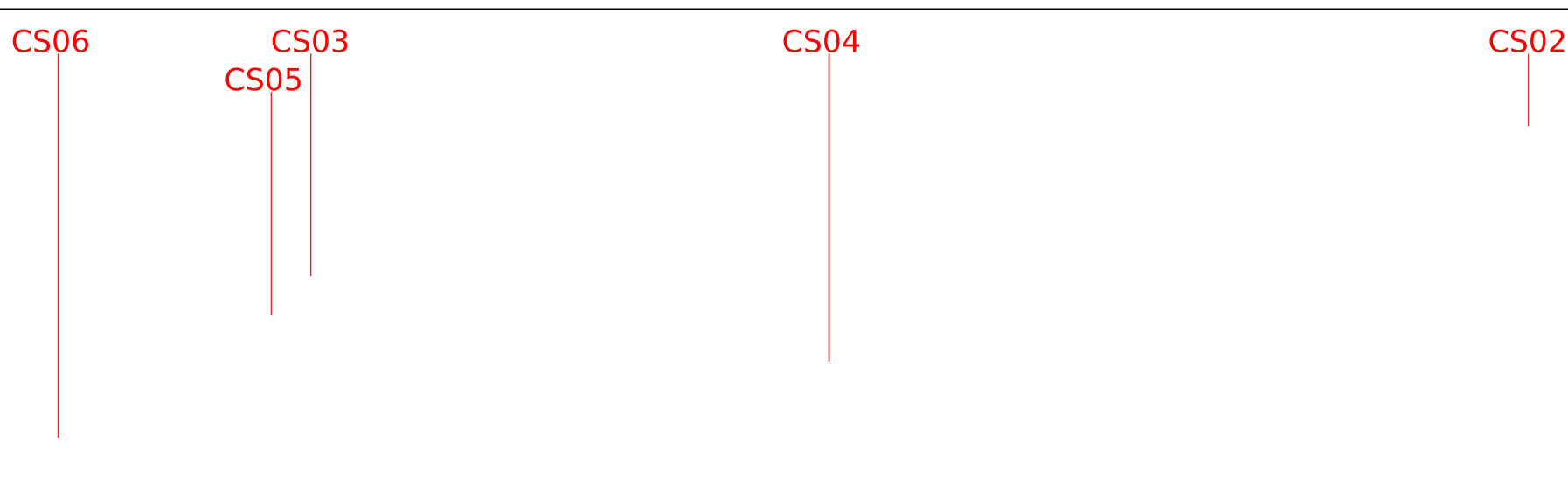
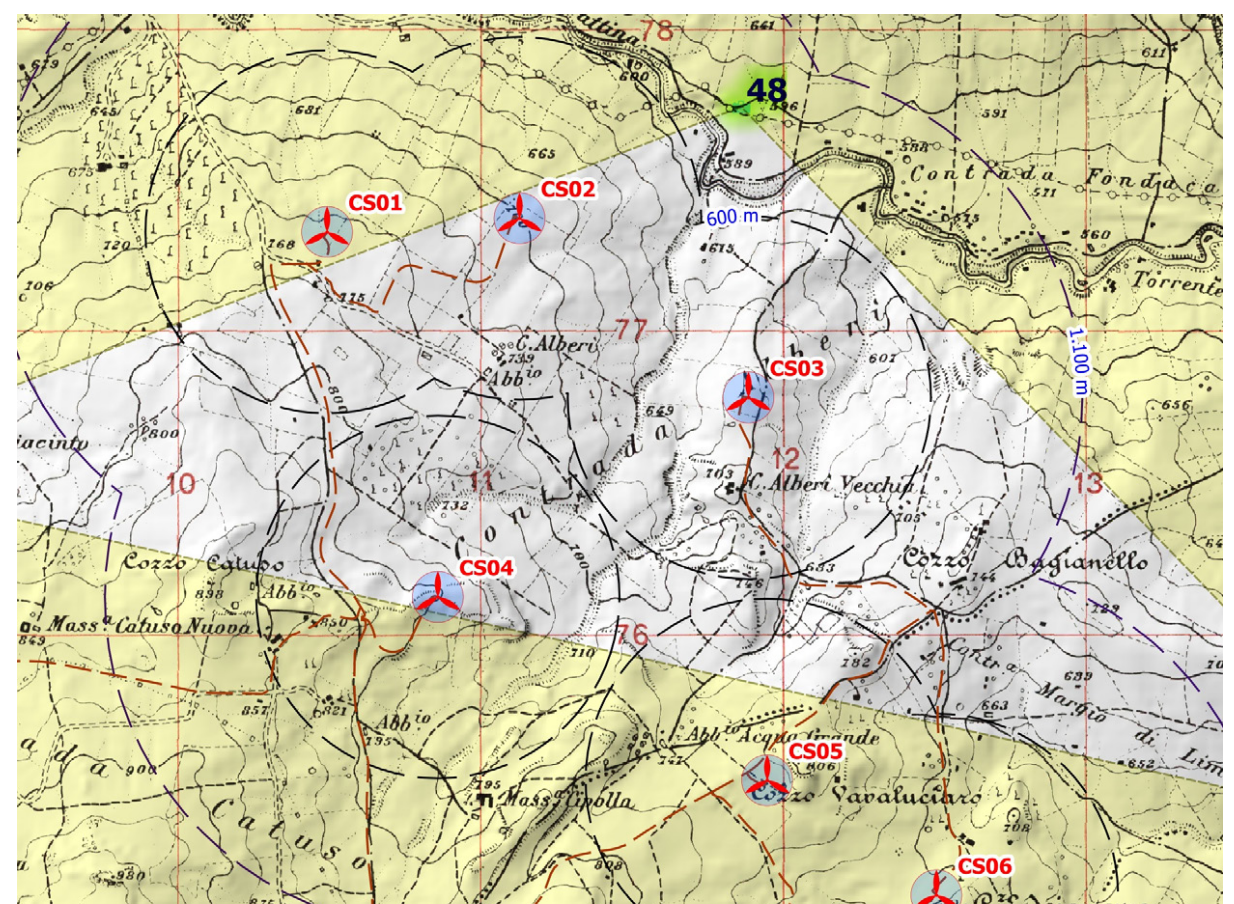
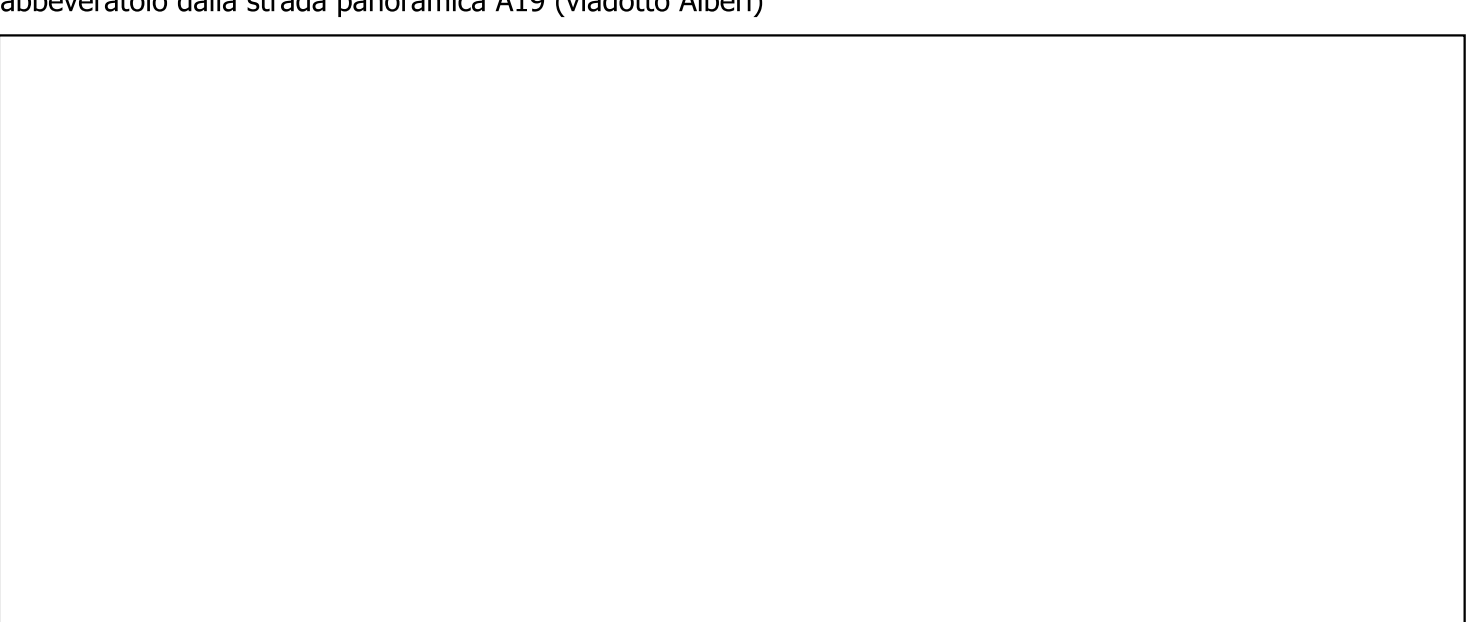
Fotoinserimento 47

Punto di ripresa n° 47 posto a 629 metri s.l.m. e distante circa 774 m dall'aerogeneratore CS01 da cui saranno potenzialmente visibili dei 7 aerogeneratori in progetto. La foto è eseguita a circa 340 metri dal bene isolato abbeveratoio dalla strada panoramica A19 (autostrada Palermo-Catania)



Fotoinserimento 48

Punto di ripresa n° 48 posto a 604 metri s.l.m. e distante circa 636 m dall'aerogeneratore CS02 da cui saranno potenzialmente visibili dei 7 aerogeneratori in progetto. La foto è eseguita a circa 340 metri dal bene isolato abbeveratoio dalla strada panoramica A19 (viadotto Alberi)



Regione: Sicilia
 Provincia: Palermo
 Comune: Castellana Sicula - Polizzi Generosa
 Località: Cozzo Bagianello
Castellana Sicula
Progetto Definitivo

Titolo: Documentazione Fotografica - Fotoinsertimenti

CODICE ELABORATO GRAFICO

IT / EOL / E-CASI / PDF / A / FT / 161 - a

Visti / Timbri:

TEAM DI PROGETTAZIONE AMBIENTALE
 agr. Paolo Castelli
 geol. Rosario Fria
 agr. Corrado Castello

geol. Michele Ognibene
 Ing. Ivo Giulino

Note:

REVISIONI				
Data	Rev.	Descrizione revisioni	Elaborato:	Approvato:
14/10/2022	a	Inmissione	Sickind srl	Agg. Castellana Polizzi s.r.l.

asja Castellana Polizzi
 Soluzioni E.O.L.
 Viale Craxi Rossa, 25 - 90144 Palermo
 T +39 091 97 43 933
 F +39 091 97 46 488
 email info@asjaeol.it

Agg. Castellana Polizzi s.r.l.
 I - 10080 - 06011 (VI) Via Isonzo, 70
 T +39 011 95 79 231
 F +39 011 95 79 245

Scala 1:25.000 formato 1.682x594