

POPOLAZIONI DI UCCELLI POTENZIALMENTE PRESENTI NELL'AREA

Cod.	Nome comune	Stagionalità	Al.	IUCN	Cod.	Nome comune	Stagionalità	Al.	IUCN
A017	Pianeta	Notificante	LC		A377	Zigolo nero	Notificante	LC	
A019	Quaglia reale	Notificante	I	NT	A378	Zigolo rucciolto	Notificante	I	EN
A020	Corvida	Notificante	LC		A379	Corvida	Notificante	I	EN
A021	Chapallo	Notificante	LC		A033	Spavere	Notificante	LC	
A022	Lodolaio	Notificante	LC		A037	Rampichino comune	Notificante	LC	
A023	Larvato	Notificante	LC		A048	Stercoraria	Notificante	LC	
A113	Quaglia	Notificante	DD		A256	Circa mora	Notificante	LC	
A206	Corvida selvatica	Notificante	LC		A057	Fringuella	Notificante	LC	
A209	Tortora dal collare	Notificante	LC		A658	Picchio rosso maggiore	Notificante	LC	
A210	Tortora selvatica	Notificante	LC		A676	Scirolo	Notificante	LC	
A214	Assiolo	Notificante	LC		A738	Storaceo	Notificante	LC	
A215	Corvida	Notificante	LC		A719	Falco pellegrino	Notificante	I	LC
A216	Corvida	Notificante	LC		A721	Corvida cinerea	Notificante	LC	
A219	Alcoce	Notificante	LC		A726	Corvida piccola	Notificante	NT	
A222	Falco comune	Notificante	LC		A737	Rondine montana	Notificante	LC	
A224	Succovora	Notificante	I	LC	A738	Corvida	Notificante	LC	
A226	Rondine comune	Notificante	LC		A742	Corvida grigia	Notificante	LC	
A227	Rondine scialoia	Notificante	LC		A748	Passero di Sicilia (9)	Notificante	VU	
A230	Gruccone	Notificante	LC		A745	Verdone	Notificante	NT	
A231	Chinthea marina	Notificante	I	VU	A746	Strillozzo	Notificante	LC	
A232	Corvida	Notificante	I	VU	A771	Pescera sarda	Notificante	VU	
A233	Corvida	Notificante	I	EN					
A244	Cappellaccia	Notificante	LC						
A246	Fotocilla	Notificante	I	LC					
A247	Assiolo	Notificante	LC						
A251	Rondine	Notificante	NT						
A255	Corvida	Notificante	I	LC					
A261	Balerna gialla	Notificante	LC						
A262	Balerna bianca	Notificante	LC						
A269	Merlone	Notificante	LC						
A271	Luspolo	Notificante	LC						
A272	Soderco spazzacamino	Notificante	LC						
A276	Satrapo africano	Notificante	VU						
A277	Subano	Notificante	NT						
A280	Corvida	Notificante	VU						
A281	Passero solitario	Notificante	LC						
A282	Merlone	Notificante	LC						
A287	Torcia	Notificante	LC						
A288	Unguento di fiume	Notificante	LC						
A289	Merlone	Notificante	LC						
A297	Canaiola	Notificante	LC						
A300	Stercoraria della Sardegna	Notificante	LC						
A305	Corvida	Notificante	LC						
A309	Rappazzo	Notificante	LC						
A311	Canaiola	Notificante	LC						
A315	Lul piccolo	Notificante	LC						
A316	Merlone	Notificante	LC						
A319	Pignone	Notificante	LC						
A324	Codrigno	Notificante	LC						
A326	Corvida	Notificante	LC						
A330	Cinaiola	Notificante	LC						
A332	Picchio marittimo	Notificante	LC						
A336	Pendolino	Notificante	VU						
A337	Rappazzo	Notificante	LC						
A341	Aventina caprosa	Notificante	LC						
A342	Chinthea	Notificante	LC						
A343	Merlone	Notificante	LC						
A346	Gruccone corallino	Notificante	I	NT					
A347	Tacca	Notificante	LC						
A350	Merlone imperiale	Notificante	LC						
A352	Storno nero	Notificante	LC						
A353	Passero di Sicilia	Notificante	VU						
A357	Passero inga	Notificante	LC						
A361	Virellino	Notificante	LC						
A364	Corvida	Notificante	NT						
A366	Fanello	Notificante	NT						

INDIVIDUAZIONE DEGLI SCENARI

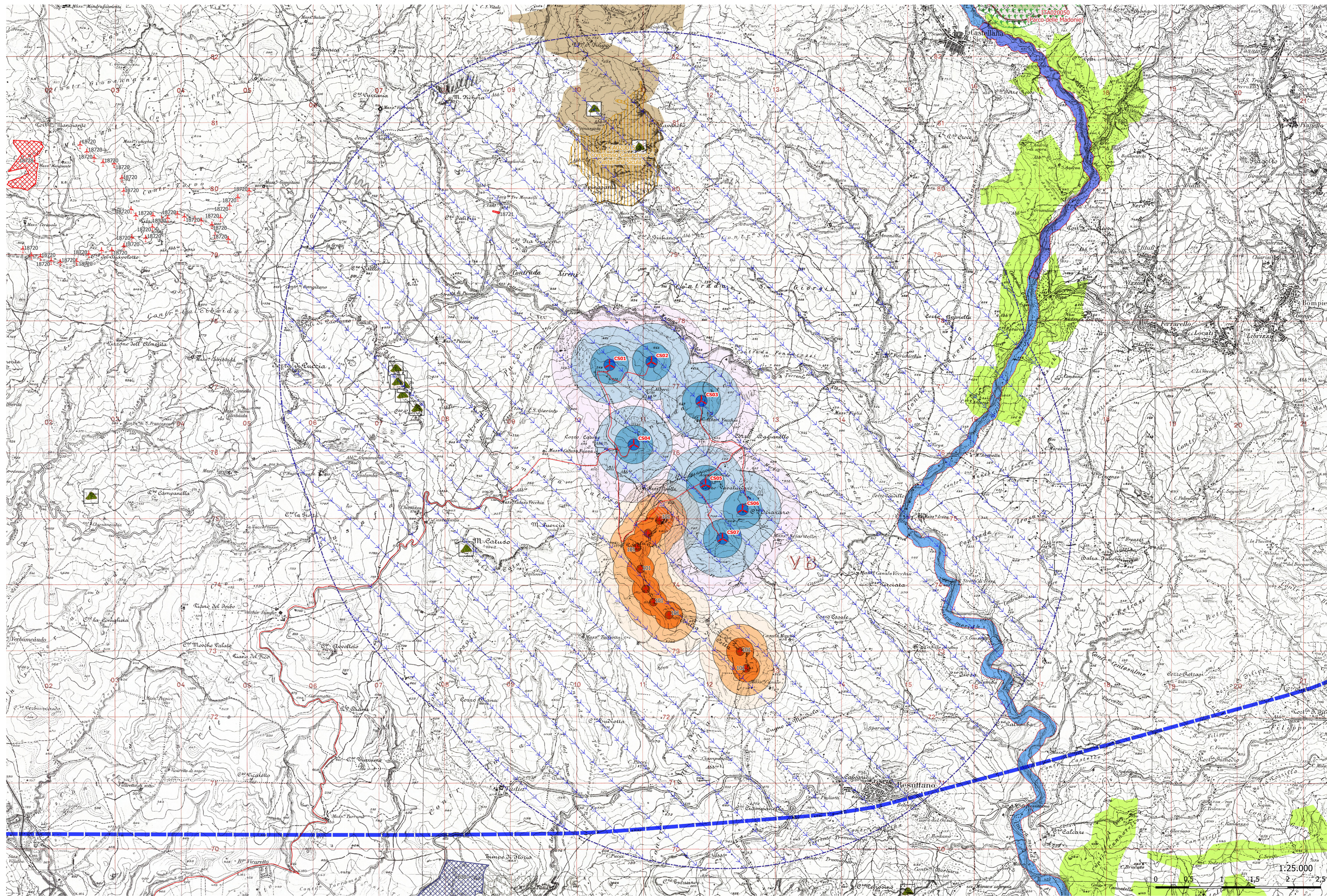
Id.	Stato Attuale	Impianti esistenti
1	Stato Attuale +	Impianti esistenti + Impianto in progetto
2	Stato Attuale +	Impianti esistenti, autorizzati (e non costruiti) ed in valutazione
3	Stato Attuale +	Impianti esistenti, autorizzati (e non costruiti) ed in valutazione + Impianto in progetto

Elenco dei F.E.R. dell'area di studio (entro i 11 km dal sito di installazione)

Id.	Tipo	Stato	Località	Comune (Prov.)	Potenza	Rotore	Altezza	Dist. media	Dist. minima	Proponente
101	Eolico	Realizzato	Portella del Pero	Castellana Sicula (PA)	27 MW	61 m	89 m	1,04 km	0,88 km	Am Energie Rinnovabili Srl
18720	Eolico	Realizzato	C.da Gangani	Castellana Sicula (PA)	30,6 MW	45 m	60 m	7,54 km	6,06 km	Enel Tema
18729	Eolico	Realizzato	C.da Colla	Castellana Sicula (PA)	17 MW	45 m	60 m	8,35 km	7,82 km	Enel Tema
18787	Eolico	Realizzato	C.da Ricattivo / Chabbo	Petralia Sottana (PA)	39,1 MW	55 m	67 m	11,21 km	9,41 km	

Valutazione e dati metrici delle distanze minime di interferenza potenziale fra l'impianto in progetto e i FER dell'area di studio

Id. FER	Raggio rotore impianto	Raggio di interferenza impianto	Stato	Interdistanza minima	Raggio Rotore F.E.R.	Raggio di interferenza F.E.R.	Interdistanza rotor	Valutazione distanze
101	86 (m)	292 (m)	Realizzato	885 (m)	61 (m)	207 (m)	908 (m)	Buona
18720	86 (m)	292 (m)	Realizzato	6.060 (m)	45 (m)	153 (m)	6.101 (m)	Buona
18729	86 (m)	292 (m)	Realizzato	7.818 (m)	45 (m)	153 (m)	7.859 (m)	Buona
18787	86 (m)	292 (m)	Realizzato	9.406 (m)	55 (m)	187 (m)	9.437 (m)	Buona



Regione: Sicilia
 Provincia: Palermo
 Comune: Castellana Sicula - Polizzi Generosa
 Località: Cozzo Bagianello

Castellana Sicula
Progetto Definitivo

Titolo: Effetto cumulo sull'avifauna - Stato Attuale e Stato Futuro

CODICE ELABORATO GRAFICO

IT / EOL / E-CASI / PDF / A / CT / 126 - a

Visti / Timbri:

TEAM DI PROGETTAZIONE AMBIENTALE

agr. Paolo Castelli
 geol. Rosario Fria
 agr. Corrado Castello

DOTT. GEN. CONSULENTE RESPONSABILE
 ING. NO. PROGETTISTA
 ING. NO. VERIFICATORE

geol. Michele Ognibene
 ing. Ivo Giulino

REVISIONI

Data	Rev.	Descrizione revisioni	Elaborato:	Controllato:	Approvato:
14/10/2022	a	Immissione	Sichwind srl	Agp Castellana Polizzi s.r.l.	Sichwind srl

asja Castellana Polizzi

Sichwind s.r.l.
 Viale Croce Rossa, 25 - 90144 Palermo
 T +39 091 37 03 333
 F +39 091 30 96 884
 email info@sichwind.it

Asja Castellana Polizzi s.r.l.
 T +39 091 95 29 231
 F +39 091 95 29 245

Scale 1:25.000 formato 1.189x841