

- Bacini idrografici Sicilia
- Bacini Minori Canne e S. Leone
 - Bacini Minori Canne e S. Stefano
 - Bacini Minori Canne e Gela
 - Bacini Minori Canne e Milicia e Elbeuterio
 - Bacini Minori Canne e Naro e Roccella
 - Bacini Minori Canne e Palma
 - Bacini Minori Canne e Pollina e Lascari
 - Bacini Minori Canne e S. Leonardo e Milicia
 - Bacini Minori Canne e Torto e S. Leonardo
 - Bacini Minori Canne e Tusa e Pollina
 - Comunelli
 - Gela
 - Imera Settentrionale
 - Imera Meridionale
 - S. Leone e Bacini Minori S. Leone e Naro
 - Lascari e Bacini Minori Lascari e Roccella
 - Magazzolo e Bacini Minori Magazzolo e Platani
 - Simeto e Lago Di Pergusa
 - Torto e Bacini Minori Torto e Imera Settentrionale e Torto
 - Naro
 - Palma
 - Platani
 - Rizzuto
 - Roccella e Bacini Minori Roccella e Imera Settentrionale
 - S. Leonardo
 - S. Leone e Bacini Minori S. Leone e Naro
 - S. Stefano e Bacini Minori S. Stefano e Tusa
 - Verdura e Bacini Minori Verdura e Magazzolo

Regione: Sicilia
 Provincia: Palermo
 Comune: Castellana Sicula - Polizzi Generosa
 Localita': Cozzo Bagianello

Castellana Sicula
Progetto Definitivo

TITOLO: **Analisi dello stato della componente Ambiente Idrico**

CODICE ELABORATO GRAFICO
IT / EOL / E-CASI / PDF / A / CT / 128 - a

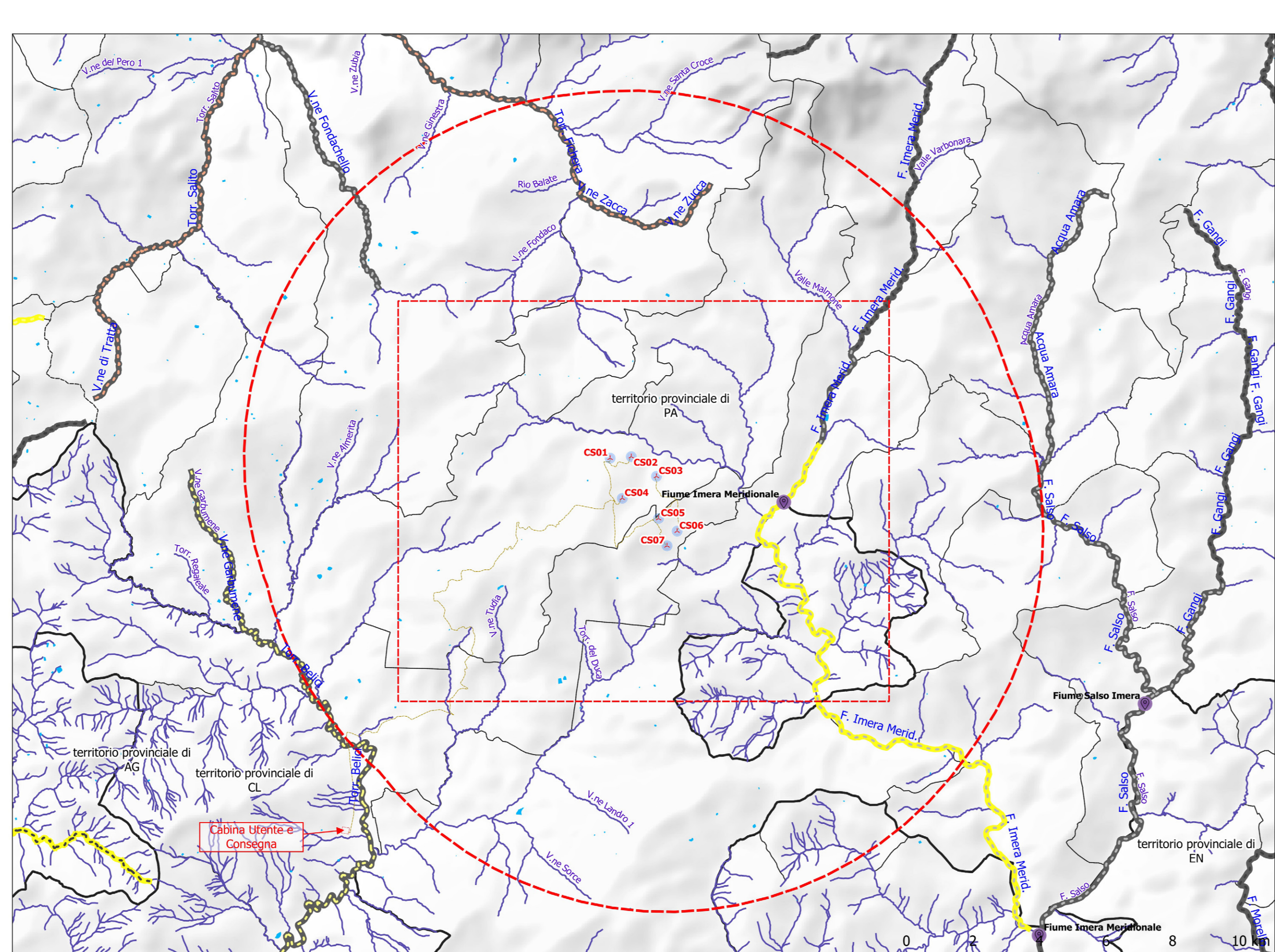
Visti / Timbri:

TEAM DI PROGETTAZIONE AMBIENTALE
 agr. Paolo Castelli
 geol. Rosario Fria
 agr. Corrado Castello

DOPI GIURISDIZIONE
 ing. Ivo Giulino

Note:

REVISIONI				
Data	Rev.	Descrizione revisioni	Elaborato:	Approvato:
14/10/2022	a	Immissione	Sichind srl	Agg. Castellana Polizzi S.r.l.



Area di impatto potenziale (AIP) 11 km

Impianto Eolico

Aerogeneratori (posizione)

Piano di Gestione del Distretto Idrografico della Sicilia 2016

Acque Superficiali

Stazioni di monitoraggio

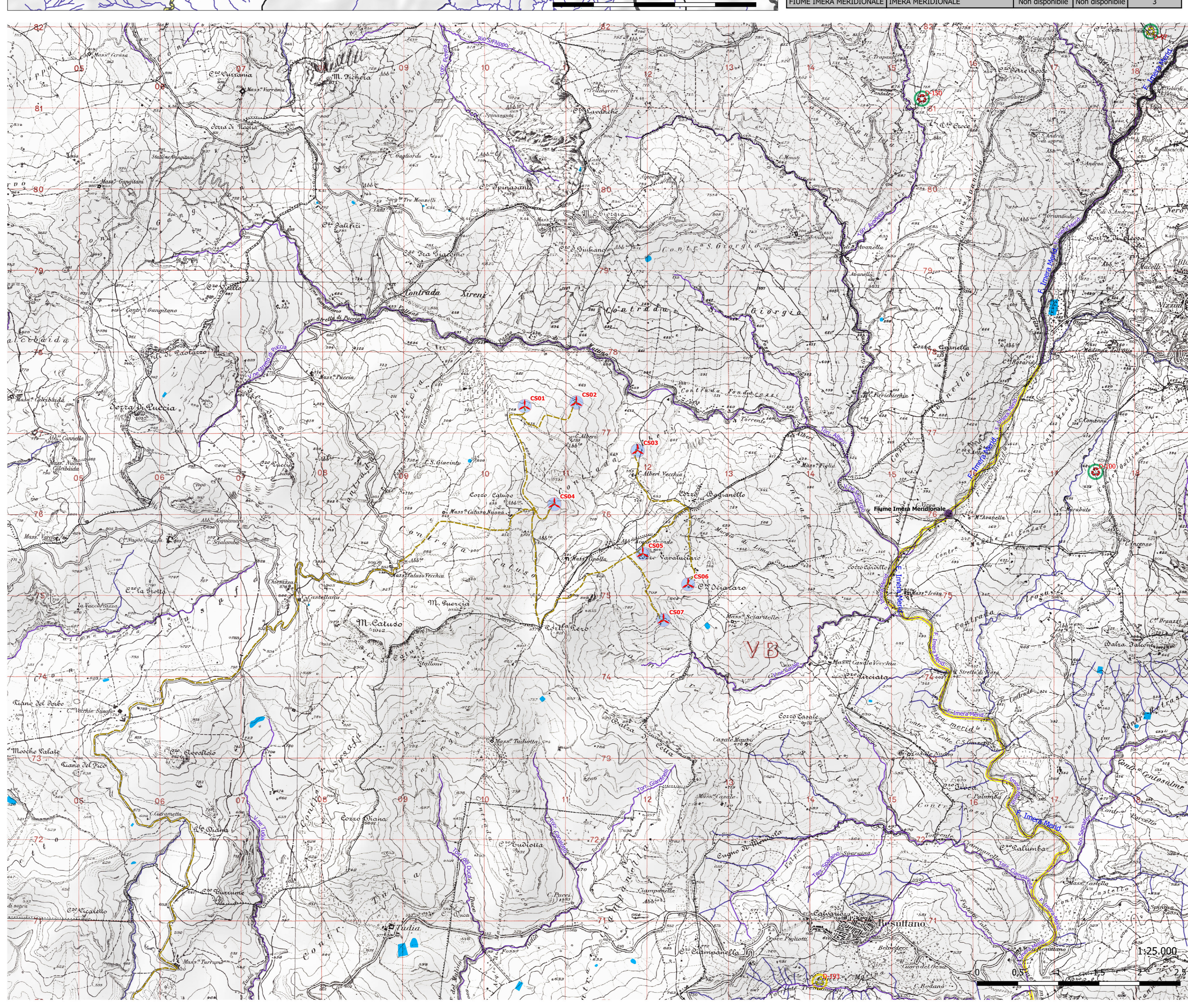
Stato Ecologico

- Non disponibile
- Sufficiente
- Specchi d'acqua
- Idrografia

Pressioni antropiche

- 0 - 2
- 2 - 3

TOPONIMO	Bacino	Stato Ecologico	Stato Chimico	Pressioni
VALLONE FONDACHELLO	IMERA SETTENTRIONALE	Non disponibile	Non disponibile	3
TORRENTE FICHERA	IMERA SETTENTRIONALE	Non disponibile	Non disponibile	6
VALLONE ZUCCA	IMERA SETTENTRIONALE	Non disponibile	Non disponibile	6
TORRENTE BELCI	PLATANI	Non disponibile	Non disponibile	4
Fiume IMERA MERIDIONALE	IMERA MERIDIONALE	Sufficiente	Non disponibile	3
Fiume IMERA MERIDIONALE	IMERA MERIDIONALE	Non disponibile	Non disponibile	3



Impianto Eolico

- Aerogeneratori
- Cavidotto 36 KV
- Cabina di sezionamento

Piano delle Bonifiche (2016)

- Opere di sola messa in sicurezza eseguite
- Opere di bonifica da avviarsi

Disariche Dismesse - Tipologia della discarica

- Discarica autorizzata ex art. 135D, P.R. 915/82
- Discarica autorizzata ex art. 135D, Lgs 22/97

Piano di Gestione del Distretto Idrografico della Sicilia 2016

Acque Superficiali

Stazioni di monitoraggio

Stato Ecologico

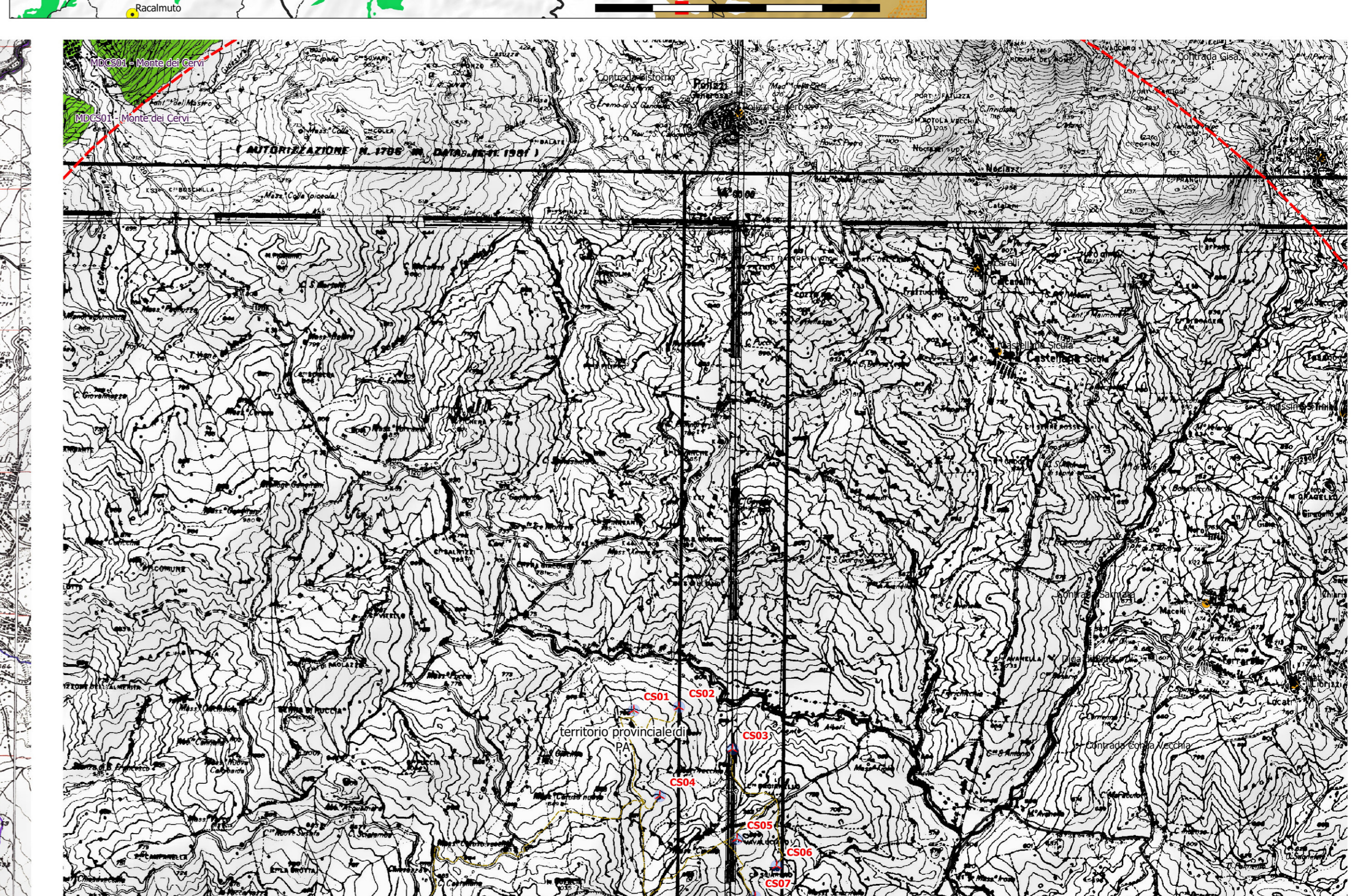
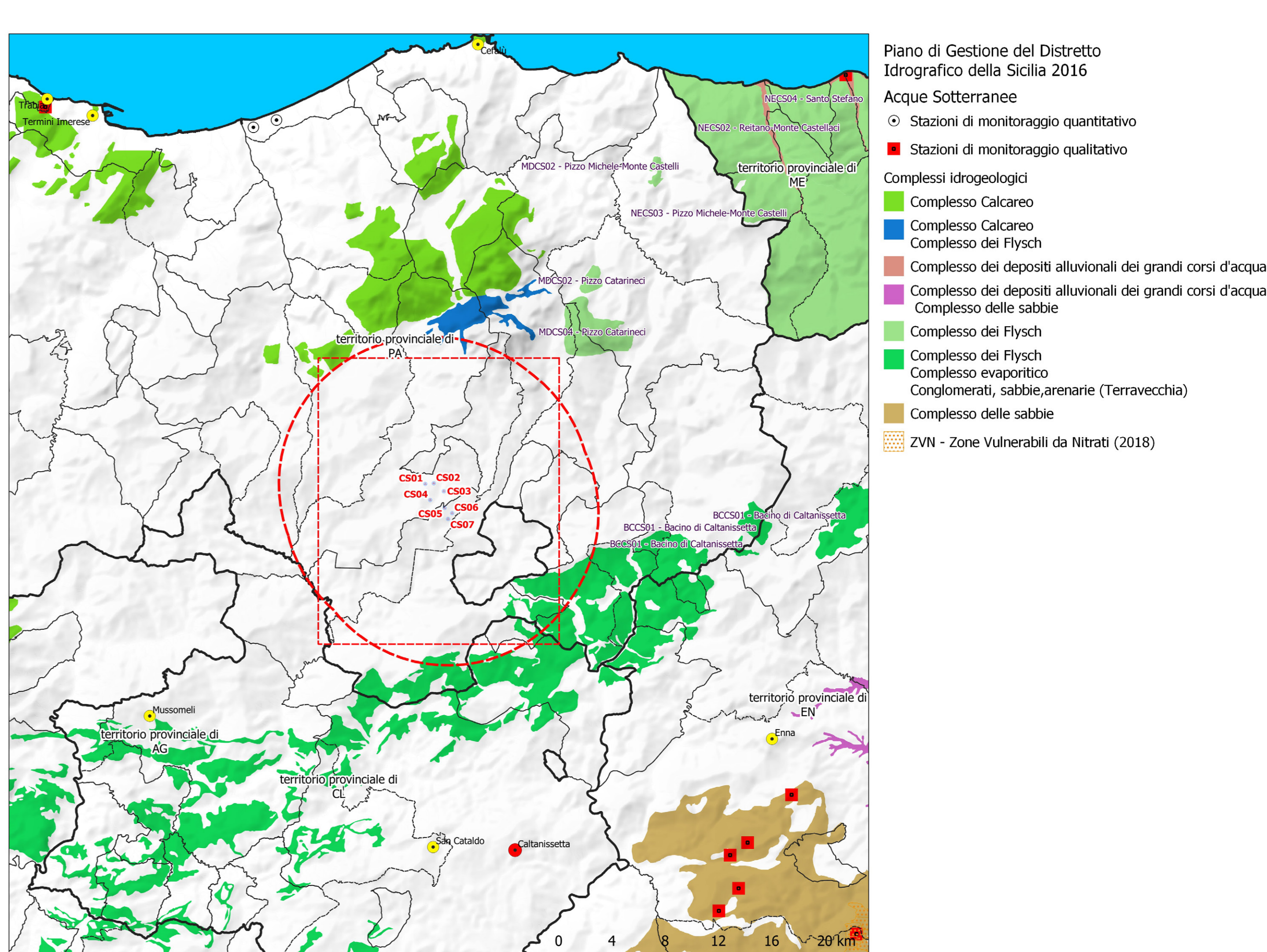
- Sufficiente
- Specchi d'acqua
- Idrografia

Pressioni antropiche

- 0 - 2
- 2 - 3

Fiumi censiti - Stato Ecologico

- Non disponibile



Area di impatto potenziale (AIP) 11 km

Impianto Eolico

Aerogeneratori

Cavidotto interrato 36 kv

Cavidotto 36 KV

Piano di Gestione del Distretto Idrografico della Sicilia 2016

Acque Sotterranee

Complessi idrogeologici - Pressioni antropiche

- 0 - 1
- 2 - 4
- Informazione non disponibile

Complessi idrogeologici - Stato Chimico

- Informazione non disponibile

Codice	Bacino idrogeologico	Pressioni antropiche	Stato Quantitativo	Stato Chimico	Rischio	Complesso	Def. carta Mouton	Descrizione	Tipologia
ITR198C501	Bacino di Catinasetta	4	Buono	Informazione non disponibile	-	LOC	Complesso dei Flysch Conglomerati, sabbie, arenarie (Terravecchia)	successioni prevalentemente argillose, conglomeratiche ed arenacee, che sono indicate dagli Autori con il termine di "Falda di Gela"	Acquifero libero
ITR194MCS01	Monti Madonie	1	Buono	Informazione non disponibile	-	CA	Complesso Calcareo	costituito da un'ossatura calcareo-dolomitica e calcareo-siliceo-marmosa, sulla quale poggiano le coperture argillose-marmose dei Flysch Numidici.	acquifero libero calcari frantumati e calcificati