

Sigla	Nome inglese	Descrizione (semplificata)
EX	Extinct in the Wild	Quando l'ultimo individuo della specie è deceduto.
EW	Extinct in the Wild	Quando una specie sopravvive solo in zoo o altri sistemi di mantenimento in cattività.
CR	Critically Endangered	Quando la popolazione di una specie è diminuita del 90% in dieci anni o quando il suo areale si è ristretto sotto i 100 km <sup>2</sup> o il numero di individui riproduttivi è inferiore a 250.
EN	Endangered	Quando la popolazione di una specie è diminuita del 70% in dieci anni o quando il suo areale si è ristretto sotto i 5.000 km <sup>2</sup> o il numero di individui riproduttivi è inferiore a 2.500.
VU	Vulnerable	Quando la popolazione di una specie è diminuita del 50% in dieci anni o quando il suo areale si è ristretto sotto i 20.000 km <sup>2</sup> o il numero di individui riproduttivi è inferiore a 10.000.
NT	Near Threatened	Quando i suoi valori non riflettono ma si avvicinano in qualche modo ad una delle descrizioni riportate sopra.
LC	Least Concern	Quando i suoi valori non riflettono in alcun modo una delle descrizioni di cui sopra, specie abbondanti e diffuse.
DD	Data Deficient	Quando non esistono dati sufficienti per valutare lo stato di conservazione della specie.
NE	Not Evaluated	Specie non valutate.



**Regione:** Sicilia  
**Provincia:** Palermo  
**Comune:** Castellana Sicula - Polizzi Generosa  
**Località:** Cozzo Bagianello  
**Castellana Sicula**  
**Progetto Definitivo**  
**Titolo:** Analisi della Biodiversità  
**CODICE ELABORATO GRAFICO**

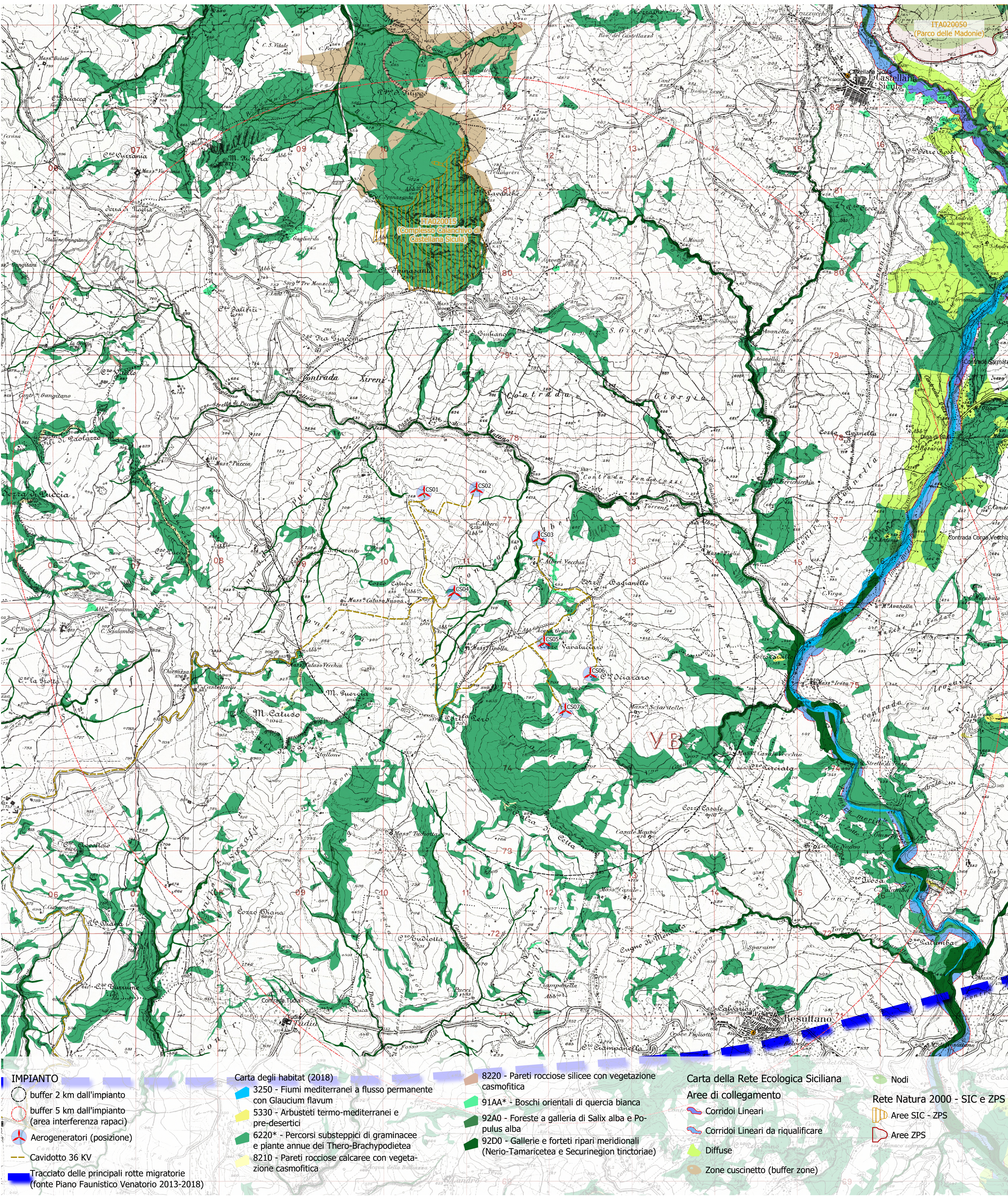
IT / EOL / E-CASI / PDF / A / CT / 135 - a

**Visti / Timbri:** TEAM DI PROGETTAZIONE AMBIENTALE  
 agr. Paolo Castelli  
 geol. Rosario Fria  
 agr. Corrado Castello  
  
 geol. Michele Ognibene  
 Ing. Ivo Gulino

Note:

REVISIONI					
Data	Rev.	Descrizione revisioni	Elaborato:	Controllato:	Approvato:
14/10/2022	a	Immissione	Sicliwind srl	Asja Castellana Polizzi s.r.l.	Sicliwind srl

Sicliwind S.r.l.  
 Viale Croce Rossa, 25 - 90144 Palermo  
 T +39 091 97 63 933  
 F +39 328 65 94 484  
 email info@sicliwind.it  
 Asja Castellana Polizzi s.r.l.  
 I - 10098 - Rivoli (To) Via Ivrea, 70  
 T +39 011 95 79 211  
 F +39 011 95 79 245  
 Scala 1:25.000 formato 841x594



**IMPIANTO**  
 ○ buffer 2 km dall'impianto  
 ○ buffer 5 km dall'impianto (area interferenza rapaci)  
 ● Aerogeneratori (posizione)  
 --- Cavidotto 36 KV  
 --- Tracciato delle principali rotte migratorie (fonte Piano Faunistico Venatorio 2013-2018)

**Carta degli habitat (2018)**  
 3250 - Fiumi mediterranei a flusso permanente con Glauicum flavum  
 5330 - Arbusteti termo-mediterranei e pre-desertici  
 6220\* - Percorsi substeplici di graminacee e piante annue del Thero-Brachypodietea  
 8210 - Pareti rocciose calcaree con vegetazione casmofitica  
 8220 - Pareti rocciose silicee con vegetazione casmofitica  
 91AA\* - Boschi orientali di quercia bianca  
 92A0 - Foreste a galleria di Salix alba e Populus alba  
 92D0 - Gallerie e forteti ripari meridionali (Nerio-Tamaricetea e Securinegion tinctoriae)

**Carta della Rete Ecologica Siciliana**  
 Aree di collegamento  
 Corridoi Lineari  
 Corridoi Lineari da riqualificare  
 Diffuse  
 Zone cuscinetto (buffer zone)

**Rete Natura 2000 - SIC e ZPS**  
 Aree SIC - ZPS  
 Aree ZPS

**Nodi**  
 Aree SIC - ZPS  
 Aree ZPS

**SPECIE ANIMALI POTENZIALMENTE PRESENTI NELL'AREA**

Cod.	Popolazione	Taxa	Nome Comune	Famiglia	IUCN
6136	Elaphe lineata	Rettili	Saettone ochirosi	Colubridae	DD
5370	Emys trinacris	Rettili	Testuggine palustre siciliana	Emididi	DD
1284	Coluber viridiflavus	Rettili	Bianco	Colubridae	LC
1283	Coronella austriaca	Rettili	Colubro liscio	Colubridi	NE
1274	Chalcides ocellatus	Rettili	Gongolo	Scincidi	-
1263	Lacerta viridis	Rettili	Ramarro orientale	Lacertidi	LC
1250	Podarcis sicula	Rettili	Lucertola campestre	Lacertidae	LC
1244	Podarcis wagneriana	Rettili	Lucertola siciliana	Lacertidae	LC
4001	Crocidura sicula	Mammiferi	Crocidura di Sicilia	Soricidi	LC
1363	Felis silvestris	Mammiferi	Gatto selvatico europeo	Felidi	LC
1344	Hystrix cristata	Mammiferi	Istrice	Istricidi	LC
1341	Muscardinus avellanarius	Mammiferi	Moscardino	Ginidi	LC
1057	Parnassius apollo	Artropodi	Farfalla apollo	Papilionidae	LC
1056	Parnassius mnemosyne	Artropodi	Farfalla delle muse	Papilionidae	LC
1053	Parnassia polydorus	Artropodi	Pelissena	Papilionidae	LC
1047	Cardulegaster trinaeae	Artropodi	Guardasulco meridionale	Coenagrionidae	NT
1210	Polyphylax esculentus	Anfibi	Rana verde	Ranidae	LC
1203	Hyla arborea	Anfibi	Raganelle comune	Iliidi	LC
1201	Bufo viridis	Anfibi	Rospo smeraldino	Bufoinidae	LC
1189	Discoglossus pictus	Anfibi	Discoglossa dipinto	Discoglossidi	LC

**CHIROTTORI POTENZIALMENTE PRESENTI NELL'AREA**

Cod.	Popolazione	Taxa	Nome Comune	Famiglia	IUCN
1324	Myotis myotis	Mammiferi	Vespertilio maggiore	Vespertilionidi	LC

**SPECIE VEGETALI POTENZIALMENTE PRESENTI NELL'AREA**

Cod.	Popolazione	Taxa	Nome Comune	Famiglia	IUCN
4090	Nicotiana glauca	Piante vascolari	Nicotiana glauca	Brassicaceae	NE
1905	Ophrys lunulata	Piante vascolari	Oridea mezzaluna	Orchidaceae	EN
1883	Silpha austroitalica	Piante vascolari	Lino delle fate piumoso	Poaceae	-
1790	Leontodon siculus	Piante vascolari	Dente di leone siciliano	Asteraceae	-
1757	Aster sorrentinus	Piante vascolari	Astro di Sorrentino	Asteraceae	VU
1468	Dianthus rupicola	Piante vascolari	Garofano delle rupi	Caryophyllaceae	VU
1431	Abies nordmanniana	Piante vascolari	Abete dei Nebrodi	Pinaceae	CR

**POPOLAZIONI DI UCCELLI POTENZIALMENTE PRESENTI NELL'AREA**

Cod.	Popolazione	Nome comune	trend a b.t.	trend a l.t.	IUCN
A087	Butor buteo	Poiana	▲(2000-2012)	▲(1990-2012)	LC
A091	Aquila chrysaetos	Aquila reale	=(2000-2013)	▲(1980-2013)	NT
A095	Falco naumanni	Grillaio	▲(2000-2012)	▲(1993-2012)	LC
A096	Falco tinnunculus	Gheppio	▲(2000-2012)	▲(1990-2012)	LC
A099	Falco subbuteo	Lodolaio	▲(2000-2012)	▲(1983-2012)	LC
A113	Coturnix coturnix	Quaglia	▲(2000-2012)	x(1980-2012)	DD
A206	Columba livia	Piccione selvatico	x(2000-2012)	x(1980-2012)	DD
A209	Streptopelia decacota	Tortora dal collare	▲(2000-2012)	▲(1990-2012)	LC
A210	Streptopelia turtur	Tortora selvatica	x(2001-2012)	▲(1980-2012)	LC
A213	Tyto alba	Barbagianni	▼(2001-2010)	▼(1980-2010)	LC
A214	Otus scops	Assiolo	x(2001-2012)	x(1980-2012)	LC
A218	Athene noctua	Civetta	▼(2000-2011)	▲(1980-2012)	LC
A219	Strix aluco	Allocco	=(2001-2006)	=(1990-2006)	LC
A221	Asio otus	Gufo comune	x(2001-2012)	▲(1980-2006)	LC
A224	Caprimulgus europaeus	Succiacapre	x(2001-2012)	▼(1980-2006)	LC
A226	Apus apus	Rondone comune	=(2000-2011)	=(1980-2011)	LC
A230	Fusus pallidus	Rondone pallido	▲(2000-2011)	▲(1980-2011)	LC
A230	Mergus apaster	Gruccone	▲(2000-2012)	▲(1990-2012)	LC
A232	Upupa epops	Upupa	x(2001-2012)	▲(1980-2012)	LC
A242	Melanocorypha calandria	Calandria	▼(2001-2011)	▼(1980-2011)	VU
A243	Calandrella brachydactyla	Calandrella	▼(2000-2012)	▼(1990-2012)	EN
A244	Galerida cristata	Cappellaccia	=(2000-2012)	▼(1980-2012)	LC
A246	Lullula arborea	Tottavilla	▲(2000-2012)	▲(1990-2012)	LC
A247	Alauda arvensis	Allodola	▼(2000-2012)	▼(1990-2012)	VU
A251	Hirundo rustica	Rondine	=(2000-2012)	▼(1980-2012)	NT
A261	Motacilla alba	Ballerina gialla	=(2000-2012)	=(1980-2012)	LC
A262	Motacilla alba	Ballerina bianca	=(2000-2012)	=(1980-2012)	LC
A269	Erithacus rubecula	Petrossino	▲(2000-2012)	▲(1990-2012)	LC
A271	Luscinia megarhynchos	Usignolo	=(2000-2012)	=(1990-2012)	LC
A273	Phoenicurus ochruros	Codiroso spazzacamino	▲(2000-2012)	▲(1990-2012)	LC
A276	Saxicola torquatus	Saltpalao africano	▼(2000-2012)	▼(1990-2012)	VU
A277	Oenanthe oenanthe	Culbianco	▲(2000-2012)	▲(1990-2012)	NT
A280	Monticola saxatilis	Codiroso	▼(2000-2012)	▼(1980-2012)	VU
A281	Monticola solitarius	Passero solitario	x(2000-2012)	x(1980-2012)	LC
A283	Turdus merula	Merlo	▲(2000-2012)	▲(1990-2012)	LC
A287	Turdus viscivorus	Tordello	▲(2000-2012)	▲(1990-2012)	LC
A288	Cettia cetti	Usignolo di fiume	=(2000-2012)	=(1990-2012)	LC
A289	Cisticola juncidis	Beccamoschino	▲(2000-2012)	▲(1990-2012)	LC
A297	Acrocephalus scirpaceus	Cannaiola	▼(2000-2012)	▼(1990-2012)	LC
A303	Sylvia conspicillata	Sterpazzola della Sardegna	x(2000-2012)	x(1980-2012)	LC
A305	Sylvia melanocephala	Occhiocotto	=(2000-2012)	=(1990-2012)	LC
A309	Sylvia communis	Sterpazzola	▼(2000-2012)	▼(1990-2012)	LC
A311	Sylvia atricapilla	Capinera	▲(2000-2012)	▲(1990-2012)	LC
A315	Phylloscopus collybita	Lul piccolo	=(2000-2012)	=(1990-2012)	LC
A318	Regulus ignicapillus	Picchio rosso	▲(2000-2012)	▲(1990-2012)	LC
A324	Aegithales caudatus	Codibugnolo	▲(2000-2012)	▲(1990-2012)	LC
A329	Parus caeruleus	Cinciallegra	▲(2000-2012)	▲(1990-2012)	LC
A330	Parus major	Cinciallegra	▲(2000-2012)	▲(1990-2012)	LC
A332	Sitta europaea	Picchio muratore	▲(2000-2012)	▲(1990-2012)	LC
A336	Remiz pendulinus	Pendolino	▼(2001-2011)	▼(1980-2007)	VU
A337	Oriolus oriolus	Rigogolo	▲(2000-2012)	▲(1990-2012)	LC
A341	Lanius senator	Averla capriosa	▼(2000-2012)	▼(1990-2012)	EN
A342	Garrulus glandarius	Ghiandaia	▲(2000-2012)	▲(1990-2012)	LC
A343	Pica pica	Gazza	▲(2000-2012)	▲(1990-2012)	LC
A346	Pyrrhocorax pyrrhocorax	Gracchio corallino	x(2001-2009)	x(1980-2011)	NT
A347	Corvus monedula	Taccola	▲(2000-2011)	▲(1980-2012)	LC
A350	Corvus corax	Corvo imperiale	=(2000-2012)	=(1980-2012)	LC
A352	Sturnus unicolor	Storno nero	x(2000-2012)	x(1980-2012)	LC
A356	Passer montanus	Passera mattugia	▼(2000-2012)	▼(1990-2012)	VU
A357	Petronia petronia	Passera lagia	x(2001-2012)	▼(1980-2012)	LC
A361	Serinus serinus	Verzellino	=(2000-2012)	▲(1990-2012)	LC
A364	Carduelis carduelis	Cardellino	▼(2000-2012)	▼(1990-2012)	NT
A366	Carduelis cannabina	Fanello	▼(2000-2012)	▼(1990-2012)	NT
A377	Emberiza citrinella	Zigolo nero	▲(2000-2012)	▲(1980-2012)	LC
A378	Emberiza caesia	Zigolo maciatto	=(2000-2012)	=(1990-2012)	LC
A413	Alectoris graeca whitakeri	Coturnice	▼(1993-2006)	▼(1980-2012)	EN
A633	Accipiter nisus nisus	Sparvieri	x(2001-2012)	▲(1980-2012)	LC
A637	Certhia brachydactyla	Rampichino comune	▲(2000-2012)	▲(1990-2012)	LC
A648	Sylvia cantillans	Sterpazzolina	=(2001-2010)	=(1980-2012)	LC
A656	Parus ater	Cincia mora	=(2000-2012)	x(1980-2012)	LC
A657	Fringilla coelebs	Fringuello	▲(2000-2012)	▲(1980-2012)	LC
A658	Dendrocopos major	Picchio rosso maggiore	▲(2000-2012)	▲(1990-2012)	LC
A676	Troglodytes troglodytes	Scricciolo	▲(2000-2012)	▲(1990-2012)	LC
A687	Columba palumbus palumbus	Colombaccio	▲(2000-2012)	▲(1990-2012)	LC
A710	Falco peregrinus	Falco pellegrino	▲(1997-2007)	▲(1981-2007)	LC
A721	Gallinula chloropus chloropus	Gallinella d'acqua	x(2001-2012)	=(1980-2012)	LC
A726	Charadrius dubius curonici	Corriere piccolo	x(2001-2012)	=(1980-2004)	NT
A737	Hirundo rupestris	Rondine montana	=(2000-2012)	=(1980-2012)	LC
A738	Delichon urbicum	Balestruccio	▼(2000-2012)	=(1980-2012)	NT
A742	Corvus corone cornix	Cornacchia grigia	▲(2000-2012)	▲(1990-2012)	LC
A746	Miliaria calandria	Strillozzo	▲(2000-2012)	▲(1990-2012)	LC
A771	Passer hispaniolensis	Passera sarda	x(2001-2012)	x(1980-2012)	VU

Cod.: Codice Natura 2000  
 Trend: della popolazione a breve e a lungo termine  
 segno (periodo di riferimento)  
 ▲ in incremento  
 = stabile  
 ▼ in decremento  
 F fluttuante  
 x segno sconosciuto

