

- biogas ●
- biometano ●
- eolico ●
- fotovoltaico ●
- efficienza energetica ●
- waste to chemical ●

Relazione Archeologica-Allegato 2b

Progetto definitivo

Impianto eolico di "Castellana Sicula"

Comuni di Castellana Sicula e Polizzi Generosa (PA)

Località "Cozzo Bagianello"

N. REV. DESCRIZIONE
a Emissione

ELABORATO
Sicilwind srl

CONTROLLATO
Asja
Castellana Polizzi srl

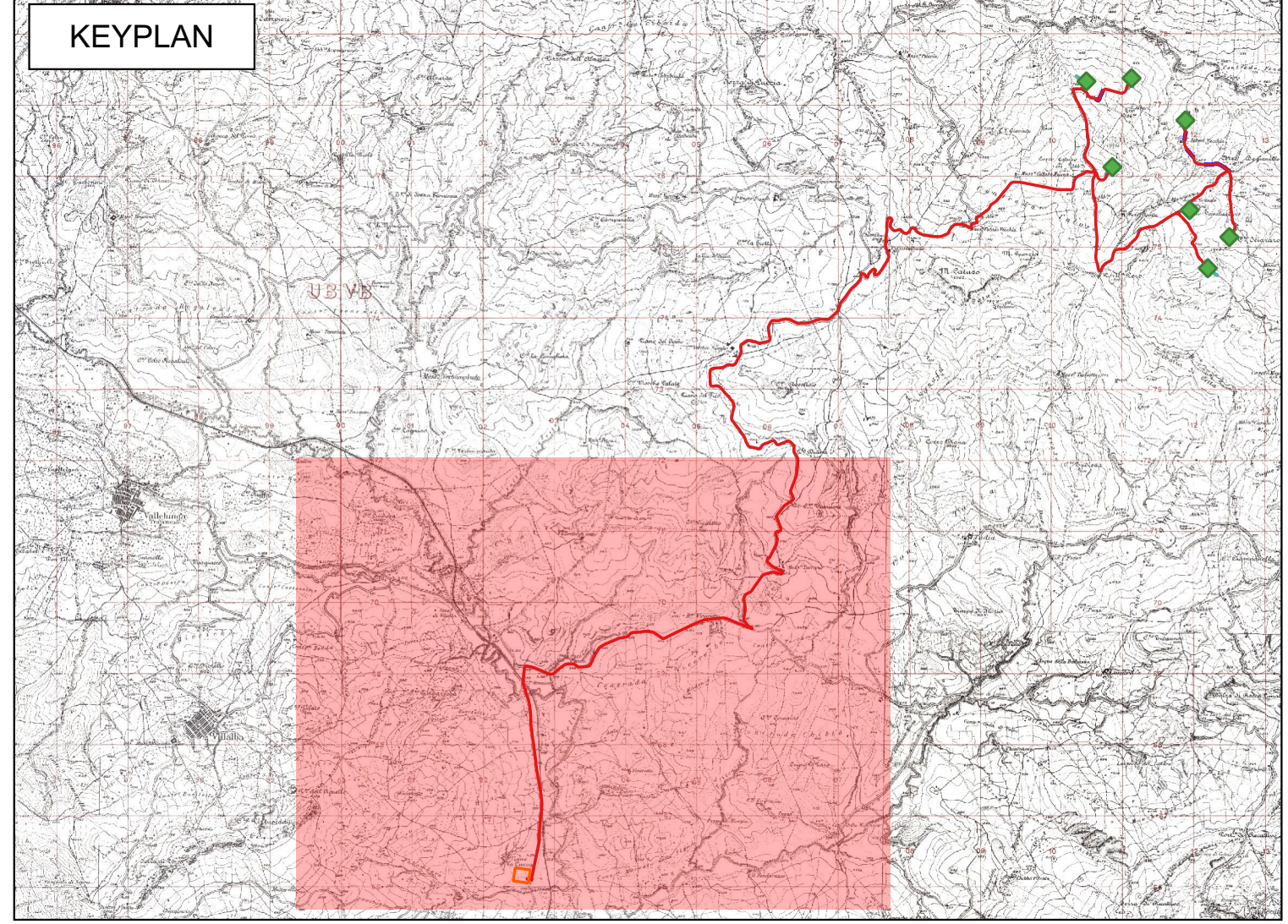
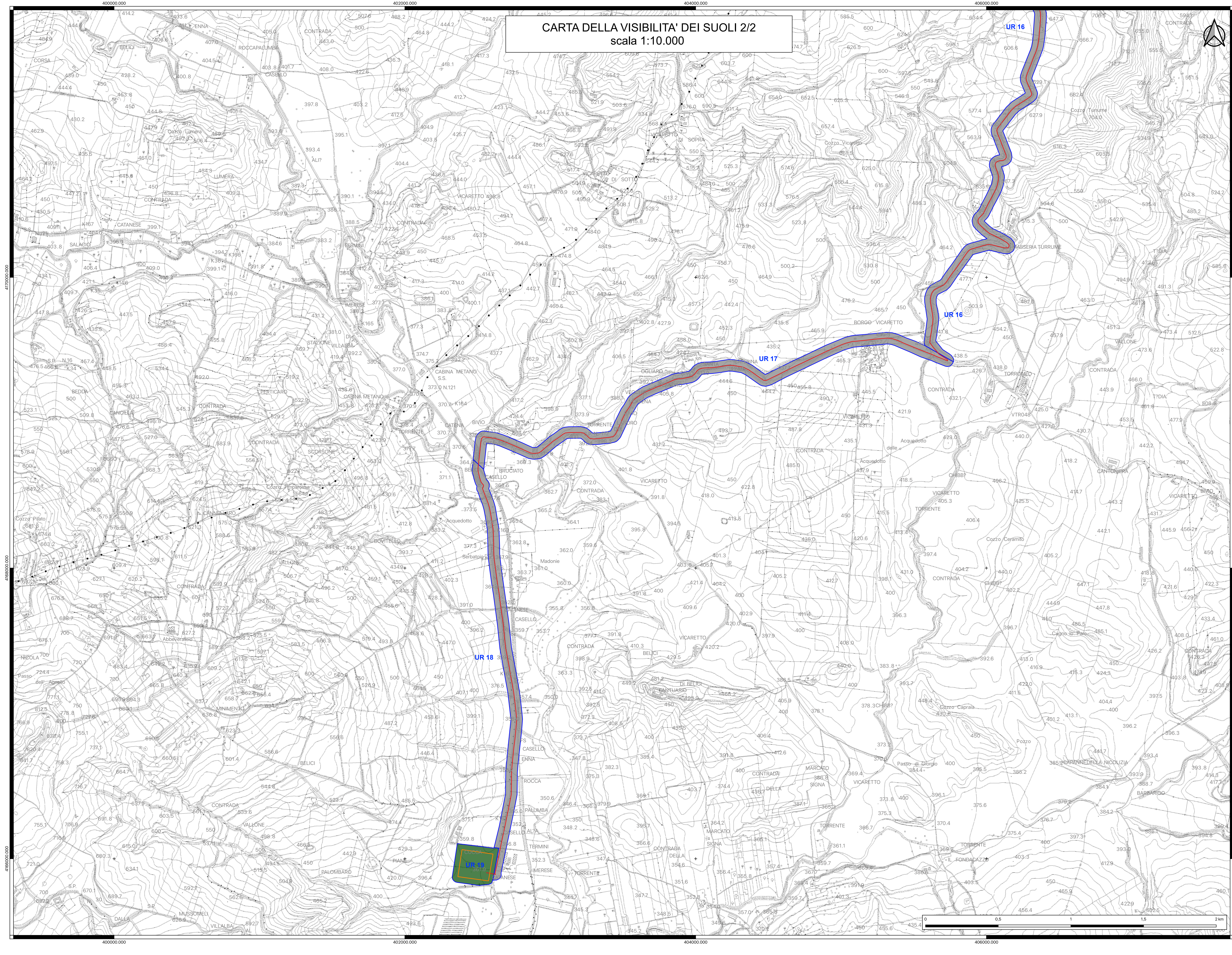
APPROVATO
Sicilwind srl

IT/EOL/E-CASI/PDF/C/CT/112-a
28/10/2022
Via Ivrea, 70 - Rivoli (TO) Italia
T +39 011.9579211
F +39 011.9579241
info@asja.energy

asja | Castellana
Polizzi



CARTA DELLA VISIBILITA' DEI SUOLI 2/2
scala 1:10.000



Layout

- Aerogeneratori
- Piazzole provvisorie
- Strade in allargamento
- Cavidotto 36 kV
- SE RTN 380/150 kV

Visibilità dei suoli

- Ottima
- Buona
- Media
- Scarsa
- Nulla/inaccessibile

N.B. La larghezza della fascia con i diversi gradi di visibilità corrisponde all'area effettivamente coperta dal survey