

- biogas ●
- biometano ●
- eolico ●
- fotovoltaico ●
- efficienza energetica ●
- waste to chemical ●

Relazione Archeologica-Allegato 4b

Progetto definitivo

Impianto eolico di "Castellana Sicula"

Comuni di Castellana Sicula e Polizzi Generosa (PA)

Località "Cozzo Bagianello"

N. REV. DESCRIZIONE
a Emissione

ELABORATO
Sicilwind srl

CONTROLLATO
Asja
Castellana Polizzi srl

APPROVATO
Sicilwind srl

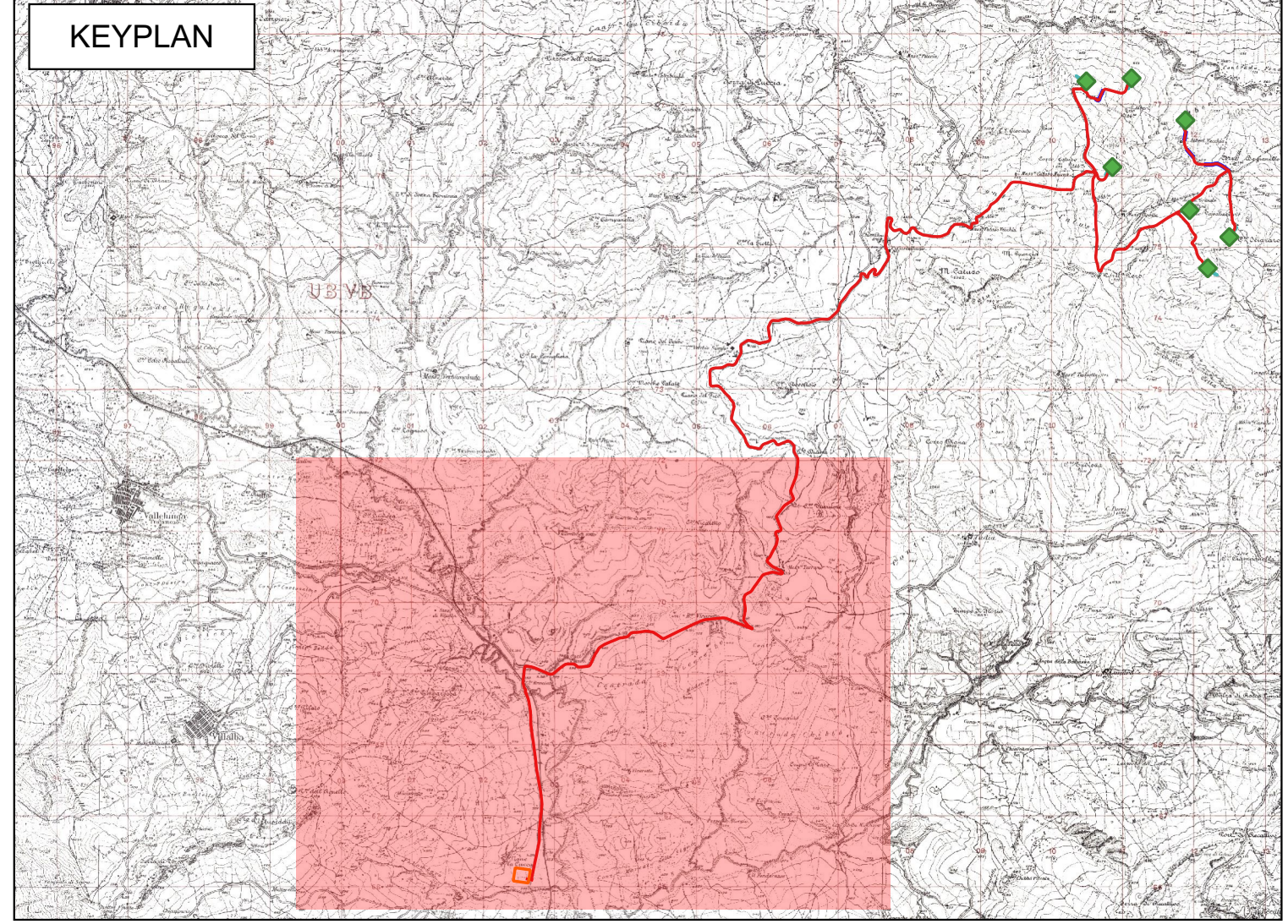
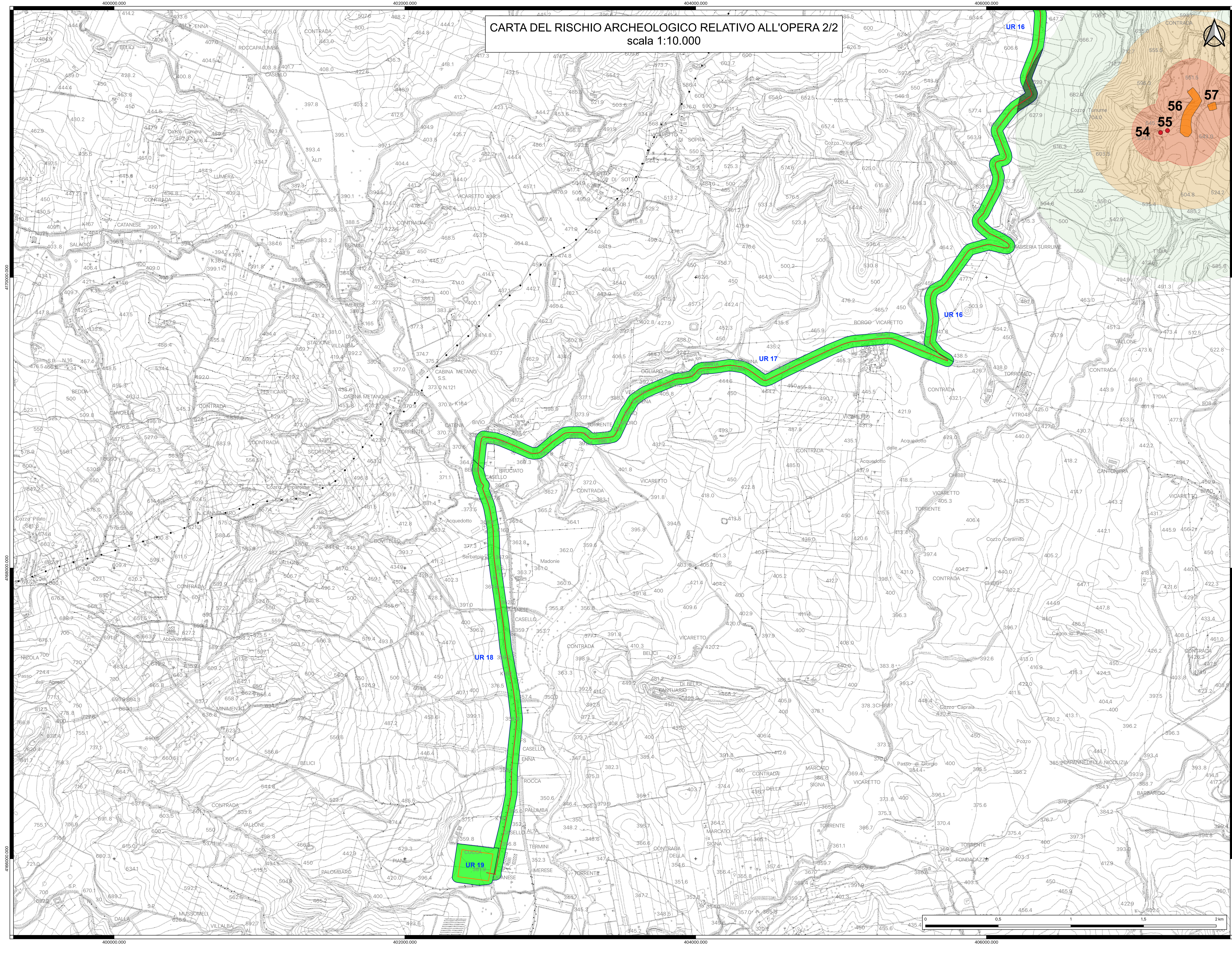
IT/EOL/E-CASI/PDF/C/CT/116-a
28/10/2022
Via Ivrea, 70 - Rivoli (TO) Italia
T +39 011.9579211
F +39 011.9579241
info@asja.energy

asja | Castellana
Polizzi



CARTA DEL RISCHIO ARCHEOLOGICO RELATIVO ALL'OPERA 2/2

scala 1:10.000



Layout

- ◆ Aerogeneratori
- Piazzole provvisorie
- Strade in allargamento
- Cavidotto 36 Kv
- SE RTN 380/150 kv

Siti archeologici

- Aree di interesse archeologico (art. 142 lettera m D.Lgs 42/2004)
- Vincoli archeologici (Art. 10 D. Lgs 42/2004)
- Siti puntuali PTP Palermo (art. 134 lettera c D.Lgs 42/2004)
- Siti da ricerca d'archivio

Rischio archeologico relativo all'opera

- Inconsistente
- Nessuno
- Molto basso
- Basso
- Medio
- Medio-alto
- Alto
- Esplicito

Buffer rischio assoluto siti archeologici

- Buffer assoluto alto
- Buffer assoluto medio
- Buffer assoluto basso

N.B. La larghezza della fascia con i diversi gradi di rischio corrisponde all'area effettivamente coperta dal survey