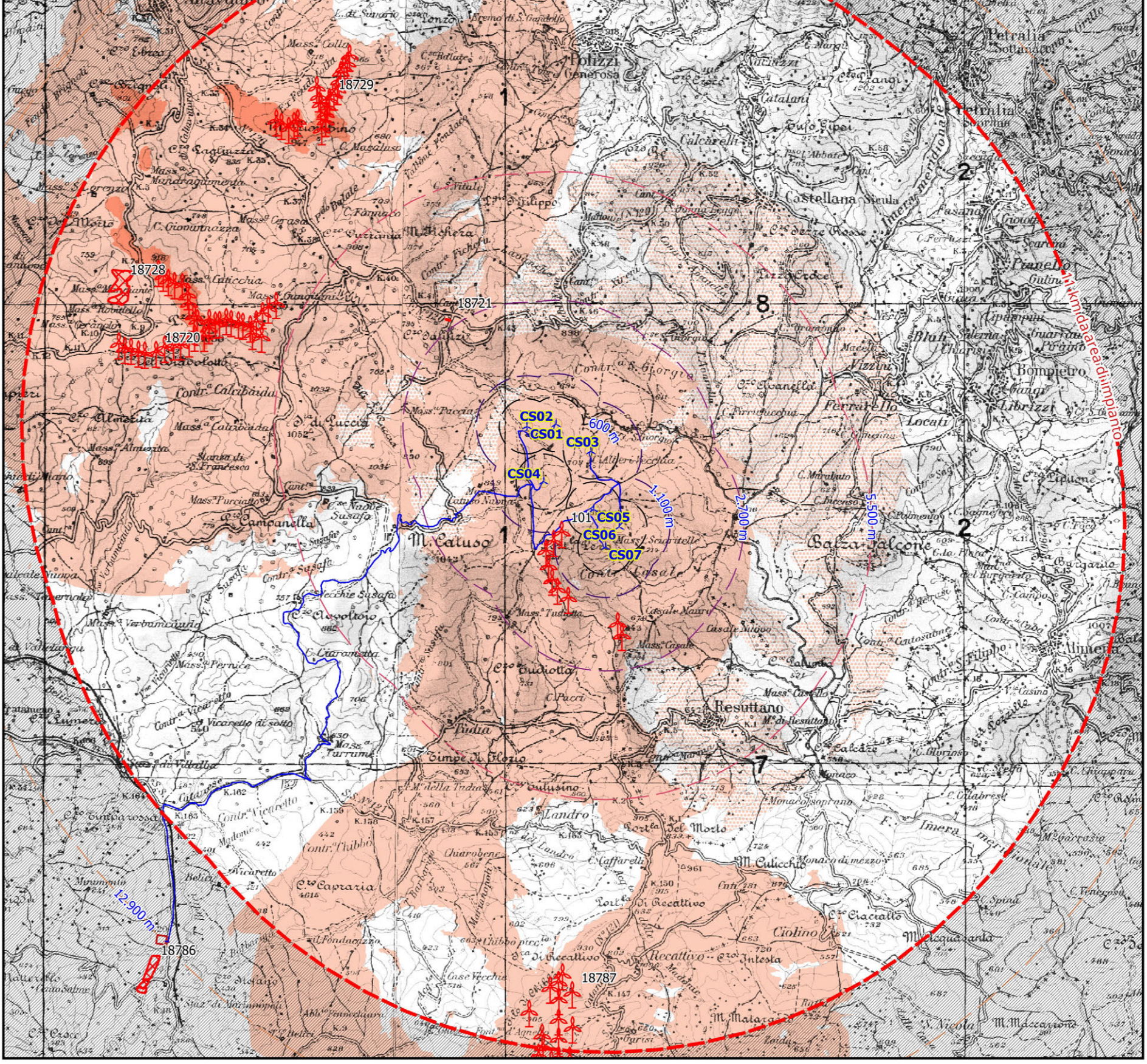
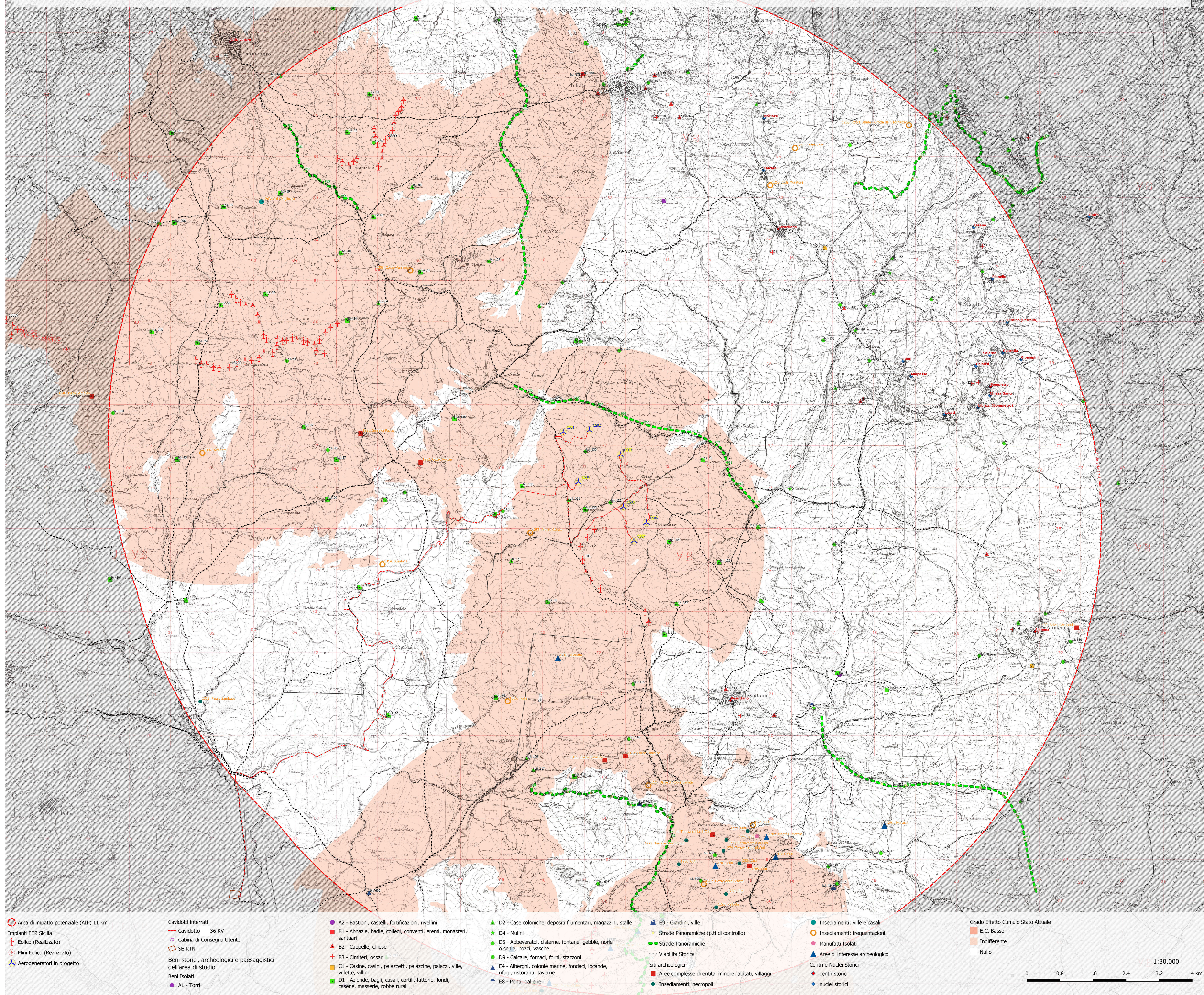


SCENARIO STATO ATTUALE E FUTURO



Nome	Tipo	Angolo vis. Impianto	Angolo vis. FER	L. Visib. E.C. SA	Grado E.C. SA	Dist. km
Resuttano	centri storici	22°	14°	100,00%	Nulla	4,51
Castellana	centri storici	22°	7°	100,00%	Nulla	6,66
Baia	centri storici	22°	1°	100,00%	Nulla	7,20
Napasso	centri storici	22°	1°	100,00%	Nulla	7,57
Castellana	centri storici	20°	1°	100,00%	Nulla	7,57
Liculi	centri storici	20°	1°	100,00%	Nulla	7,67
Liberzi (Bomietto)	centri storici	20°	1°	100,00%	Nulla	8,49
Nociano	centri storici	16°	3°	100,00%	Nulla	8,65
Chiara	centri storici	18°	1°	100,00%	Nulla	8,82
Chiesa Sancti	centri storici	18°	1°	100,00%	Nulla	8,86
Bomietto	centri storici	18°	1°	100,00%	Nulla	8,95
Salerno	centri storici	18°	1°	100,00%	Nulla	9,24
Palermo	centri storici	18°	1°	100,00%	Nulla	9,85
Almena	centri storici	12°	12°	100,00%	Nulla	9,76
Pirano (Petrusa)	centri storici	12°	12°	100,00%	Nulla	9,88
Comaron	centri storici	12°	12°	100,00%	Nulla	9,88
Paretto	centri storici	12°	12°	100,00%	Nulla	9,94
Fasano	centri storici	12°	12°	100,00%	Nulla	10,15
Castellana	centri storici	12°	12°	100,00%	Indifferente	12,88
Petro	centri storici	12°	12°	100,00%	Nulla	12,70

Elenco dei siti Archeologici e dei Centri e Nuclei Storici dell'area di studio con indicazioni del Grado di effetto cumulo visuale e distanza dai aerogeneratori

Id.	Località	Comune	Tipologia	Angolo vis. Impianto	Angolo vis. FER	L. Visuale E.C. SA	Grado E.C. SA	Dist. (km)	
1246	Rizzo Sampieri	Scalfara Bagari	abitati, villaggi	19°	19°	Indifferente	11,43		
1249	Cozzo Zara	Quilano	frequentazioni	18°	11°	100,00%	Nulla	8,44	
1250	Cià Musarano	Castellana	frequentazioni	19°	12°	Indifferente	7,56		
1251	Serra di Pucata	Castellana	abitati, villaggi	74°	74°	Indifferente	4,89		
1252	Cozzo Pucata	Polizzi Generosa	abitati, villaggi	51°	51°	Indifferente	3,52		
1253	Morea Cutolo	Polizzi Generosa	frequentazioni	1,69°	1,69°	Indifferente	1,69		
1263	Cià Pigiulana	Castellana	villè e casali	41°	41°	100,00%	Indifferente	9,18	
1266	Rocca Balaba - Gretha	Netralia Sottana	frequentazioni	12°	12°	Indifferente	10,58		
1271	Balca di Rocca Limata	Netralia Sottana	frequentazioni	16°	16°	Indifferente	5,92		
1273	Torrevecchia di Cuti	Netralia Sottana	recupoli	18°	18°	Indifferente	7,57		
1274	Torrevecchia di Cuti	Netralia Sottana	recupoli	18°	18°	Indifferente	7,65		
1275	Torrevecchia di Cuti	Netralia Sottana	recupoli	1°	142°	0,70%	Indifferente	7,35	
1276	Cuti	Netralia Sottana	Manufatti isolati	7°	6°	100,00%	Indifferente	2,74	
1277	Cuti	Netralia Sottana	recupoli	7°	7°	Indifferente	7,54		
1279	Cuti	Netralia Sottana	frequentazioni	12°	12°	Indifferente	7,45		
1280	Cuti	Netralia Sottana	recupoli	24°	24°	Indifferente	7,90		
1281	Cuti	Netralia Sottana	Aree di interesse archeologico	24°	24°	Indifferente	8,08		
1282	Morea Cuticola	Netralia Sottana	Aree di interesse archeologico	7°	100°	6,60%	Indifferente	7,85	
1283	Cuti	Netralia Sottana	abitati, villaggi	15°	15°	Indifferente	8,37		
1285	Cuti	Netralia Sottana	abitati, villaggi	14°	14°	Indifferente	8,34		
1286	Cuti	Netralia Sottana	recupoli	21°	21°	Indifferente	8,21		

Elenco dei Punti di Controllo interferenti per le strade a valenza panoramica dell'area di studio con indicazione del Grado di effetto cumulo visuale e distanza dagli aerogeneratori

Id.	nome	Angolo vis. Impianto	Angolo vis. FER	L. Visuale E.C. SA	Grado E.C. SA	Dist. (km)	
P2	SP 121	13°	4°	7°	57,14%	Indifferente	6,42
P3	SP 121	12°	1°	1°	6,28	Indifferente	6,28
P4	SP 121	13°	2°	2°	6,18	Indifferente	6,18
P5	SP 121	15°	1°	1°	33,33%	Indifferente	2,39
P6	SP 121	10°	1°	1°	100,00%	Indifferente	2,29
P7	SP 121	1°	48°	6°	100,00%	Nulla	1,82
P8	SP 121	10°	59°	7°	100,00%	Indifferente	1,36
P9	SP 121	20°	72°	84°	83,33%	Indifferente	0,93
P10	SP 121	35°	79°	101°	86,14%	Indifferente	0,84
P11	SP 121	25°	79°	7°	100,00%	Indifferente	0,61
P12	SP 121	70°	59°	8°	100,00%	Indifferente	0,59
P13	SP 121	70°	59°	8°	100,00%	Indifferente	0,59
P14	SP 121	70°	59°	8°	100,00%	Indifferente	0,59
P15	SP 121	70°	59°	8°	100,00%	Indifferente	0,59
P16	SP 121	70°	59°	8°	100,00%	Indifferente	0,59
P17	SP 121	70°	59°	8°	100,00%	Indifferente	0,59
P18	A 19	1°	7°	14,29%	Nulla	8,39	
P19	A 19	2°	7°	28,57%	Nulla	7,98	

Elenco dei Beni Isolati dell'area di studio con indicazione del Grado di effetto cumulo e angolo visuale entro i 10 km dall'area di installazione

Id.	Nome	Tipo	Classe Comune	Angolo vis. Impianto	Angolo vis. FER	L. Visuale E.C. SA	Grado E.C. SA	Dist. (km)	
b1.48	Cerasa	materia	D1 Castellana	5°	5°	Indifferente	5,69		
b1.41	Castellana	abbatzerio	D5 Castellana	13°	22°	Indifferente	6,90		
b1.46	Rabato	abbatzerio	D1 Castellana	13°	10°	9%	Indifferente	6,03	
b1.17	Capella	materia	D4 Bufti	360°	172°	100%	Nulla	6,94	
b1.33	Stallone	stalla	D2 Castellana	10°	24°	Indifferente	6,97		
b1.42	Castellana	materia	C1 Castellana	10°	24°	47%	Nulla	7,03	
b1.31	Nubbia Sparno	materia rurale	D1 Resuttano	10°	24°	47%	Nulla	7,08	
b1.16	Castellana	materia	D4 Bufti	170°	4°	100%	Nulla	7,24	
b1.28	Taranto	materia	D1 Castellana	39°	39°	Indifferente	7,22		
b1.70	Polizzi Generosa (S)	ombrino	B3 Polizzi Generosa	10°	10°	100%	Nulla	7,72	
b1.35	Ferrone (Sella)	acqua	D5 Petralia Sottana	60°	85°	71%	Indifferente	7,84	
b1.15	Madona dell'Addolorata	materia	D4 Bufti	10°	10°	100%	Nulla	7,95	
b1.25	Madona della Racosta	Chiesa	B2 Polizzi Generosa	60°	85°	71%	Nulla	7,96	
b1.43	Ximmi	materia	D1 Castellana	35°	59°	99%	Indifferente	7,93	
b1.40	Pacila	materia	D2 Petralia Sottana	3°	260°	7%	Nulla	8,68	
b1.71	Stazione	stalla	D2 Polizzi Generosa	10°	10°	100%	Nulla	8,13	
b1.69	Tudetta	materia	D1 Scalfara	Indifferente	2,56	Indifferente	2,56		
b1.24	Castellana	materia	D1 Polizzi Generosa	Indifferente	2,66	Indifferente	2,66		
b1.72	Stazione	stalla	D2 Polizzi Generosa	10°	10°	100%	Nulla	2,50	
b1.66	Tudetta	materia	D1 Scalfara	Indifferente	2,56	Indifferente	2,56		
b1.23	Castellana	materia	D1 Polizzi Generosa	Indifferente	2,66	Indifferente	2,66		
b1.68	Doca	materia	D1 Resuttano	1°	15°	7%	Indifferente	2,70	
b1.4	Mazzona Doca	Mazzona rurale	D1 Resuttano	1°	1°	Indifferente	2,70		
b1.65	Castellana	abbatzerio	D5 Polizzi Generosa	20°	100°	Indifferente	3,48		
b1.38	Nuovo	casale	D1 Petralia Sottana	5°	1°	100%	Indifferente	3,37	
b1.11	Resuttano	abbatzerio	D5 Polizzi Generosa	13°	13°	100%	Indifferente	3,46	
b1.13	Aranella	materia	D4 Bufti	Nulla	3,57	Nulla	3,57		
b1.30	Castellana	abbatzerio	D5 Polizzi Generosa	Nulla	3,61	Indifferente	3,61		
b1.47	Acquafredda	abbatzerio	D5 Polizzi Generosa	Nulla	4,09	Indifferente	4,09		
b1.12	Capiglio Caltavone	Capiglio rurale	B3 Resuttano	Indifferente	4,23	Indifferente	4,23		
b1.36	Castellana	abbatzerio	D5 Polizzi Generosa	2°	39°	Indifferente	4,59		
b1.61	Abbeveratoio Doca	Abbeveratoio ri	D5 Resuttano	Nulla	4,57	Nulla	4,57		
b1.31	Nuovo Scalfara	case	D1 Polizzi Generosa	1°	41°	2%	Indifferente	4,61	
b1.34	Nuovo Scalfara	abbatzerio	D5 Polizzi Generosa	1°	41°	2%	Indifferente	4,61	
b1.12	Cambaro di Resuttano	Cambaro rurale	B3 Resuttano	11°	13°	85%	Nulla	4,97	
b1.68	Tudeta	case	D1 Scalfara	Indifferente	5,05	Indifferente	5,05		
b1.45	Vizzana	materia	D1 Castellana	Indifferente	5,18	Indifferente	5,18		
b1.11	Scuro Cuore di Gela'	Chiesa rurale	D2 Resuttano	15°	15°	100%	Nulla	5,41	
b1.14	Oliva	chiesa rurale	D4 Bufti	12°	38°	Indifferente	5,44		
b1.68	Stazione Garibaldi	materia	D1 Castellana	Indifferente	5,48	Indifferente	5,48		
b1.57	Nuova Carabatta	materia	D1 Castellana	10°	10°	Indifferente	5,53		
b1.68	Nuova Carabatta	abbatzerio	D5 Petralia Sottana	Indifferente	5,71	Indifferente	5,71		
b1.39	Cinerea	abbatzerio	D5 Polizzi Generosa	Indifferente	5,71	Indifferente	5,71		
b1.37	Castellana	capoglio	B2 Polizzi Generosa	11°	130°	0%	Indifferente	5,84	
b1.38	Ponte Resuttano	Ponte etrusche	B3 Resuttano	Nulla	5,85	Nulla	5,85		
b1.58	Bufti (Sella)	case	D4 Petralia Sottana	22°	22°	Indifferente	5,86		
b1.62	Mazzona Castello	Mazzona rurale	D1 Resuttano	Nulla	5,87	Indifferente	5,87		
b1.54	Vecchie Scalfara	case	D1 Polizzi Generosa	Nulla	5,87	Indifferente	5,87		
b1.18	Liculi	case	D1 Petralia Sottana	Indifferente	5,87	Indifferente	5,87		
b1.54	Mazzona Castello	materia	D1 Castellana	Indifferente	5,88	Indifferente	5,88		
b1.60	Pucata	materia	D1 Castellana	6°	16°	39%	Indifferente	5,93	
b1.10	Castellana	casale	B2 Resuttano	24°	26°	92%	Nulla	5,94	
b1.15	Madona dell'Addolorata	chiesa	D4 Resuttano	15°	15°	100%	Nulla	5,93	
b1.10	Resuttano (S)	ombrino	B3 Resuttano	11°	13°	85%	Nulla	5,94	
b1.12	Bufti (S)	ombrino	B3 Bufti	11°	13°	85%	Nulla	6,03	
b1.37	Bianca Sella	materia	D5 Petralia Sottana	Indifferente	6,06	Indifferente	6,06		
b1.39	Castellana Sicula (S)	ombrino	B3 Castellaneta	11°	130°	0%	Nulla	6,10	
b1.40	Castellana	materia	D1 Castellana	Indifferente	6,27	Indifferente	6,27		
b1.18	Castellana	materia	D1 Castellana	Indifferente	6,45	Indifferente	6,45		
b1.18	Castellana	materia	D4 Bufti	70°	24°	100%	Nulla	6,42	
b1.17	Castellana	materia	D5 Petralia Sottana	5°	24°	100%	Nulla	6,42	
b1.17	Castellana	abbatzerio	D5 Polizzi Generosa	1°	1°	Indifferente	6,42		
b1.11	S. Andrea	chiesa	B2 Petralia Sottana	1°	1°	Indifferente	6,45		

Elenco dei Beni Isolati dell'area di studio con indicazione del Grado di effetto cumulo e angolo visuale entro i 10 km dall'area di installazione

Id.	Nome	Tipo	Classe Comune	Angolo vis. Impianto	Angolo vis. FER	L. Visuale E.C. SA	Grado E.C. SA	Dist. (km)	
b1.48	Cerasa	materia	D1 Castellana	5°	5°	Indifferente	5,69		
b1.41	Castellana	abbatzerio	D5 Castellana	13°	22°	Indifferente	6,90		
b1.46	Rabato	abbatzerio	D1 Castellana	13°	10°	9%	Indifferente	6,03	
b1.17	Capella	materia	D4 Bufti	360°	172°	100%	Nulla	6,94	
b1.33	Stallone	stalla	D2 Castellana	10°	24°	Indifferente	6,97		
b1.42	Castellana	materia	C1 Castellana	10°	24°	47%	Nulla	7,03	
b1.31	Nubbia Sparno	materia rurale	D1 Resuttano	10°	24°	47%	Nulla	7,08	
b1.16	Castellana	materia	D4 Bufti	170°	4°	100%	Nulla	7,24	
b1.28	Taranto	materia	D1 Castellana	39°	39°	Indifferente	7,22		
b1.70	Polizzi Generosa (S)	ombrino	B3 Polizzi Generosa	10°	10°	100%	Nulla	7,72	
b1.35	Ferrone (Sella)	acqua	D5 Petralia Sottana	60°	85°	71%	Indifferente	7,84	
b1.15	Madona dell'Addolorata	materia	D4 Bufti	10°	10°	100%	Nulla	7,95	
b1.25	Madona della Racosta	Chiesa	B2 Polizzi Generosa	60°	85°	71%	Nulla	7,96	
b1.43	Ximmi	materia	D1 Castellana	35°	59°	99%	Indifferente	7,93	
b1.40	Pacila	materia	D2 Petralia Sottana	3°	260°	7%	Nulla	8,68	
b1.71	Stazione	stalla	D2 Polizzi Generosa	10°	10°	100%	Nulla	8,13	
b1.69	Tudetta	materia	D1 Scalfara	Indifferente	2,56	Indifferente	2,56		
b1.24	Castellana	materia	D1 Polizzi Generosa	Indifferente	2,66	Indifferente	2,66		
b1.72	Stazione	stalla	D2 Polizzi Generosa	10°	10°	100%	Nulla	2,50	
b1.66	Tudetta	materia	D1 Scalfara	Indifferente	2,56	Indifferente	2,56		
b1.23	Castellana	materia	D1 Polizzi Generosa	Indifferente	2,66	Indifferente	2,66		
b1.68	Doca	materia	D1 Resuttano	1°	15°	7%	Indifferente	2,70	
b1.4	Mazzona Doca	Mazzona rurale	D1 Resuttano	1°	1°	Indifferente	2,70		
b1.65	Castellana	abbatzerio	D5 Polizzi Generosa	20°	100°	Indifferente	3,48		
b1.38	Nuovo	casale	D1 Petralia Sottana	5°	1°	100%	Indifferente	3,37	
b1.11	Resuttano	abbatzerio	D5 Polizzi Generosa	13°	13°	100%	Indifferente	3,46	
b1.13	Aranella	materia	D4 Bufti	Nulla	3,57	Nulla	3,57		
b1.30	Castellana	abbatzerio	D5 Polizzi Generosa	Nulla	3,61	Indifferente	3,61		
b1.47	Acquafredda	abbatzerio	D5 Polizzi Generosa	Nulla	4,09	Indifferente	4,09		
b1.12	Capiglio Caltavone	Capiglio rurale	B3 Resuttano	Indifferente	4,23	Indifferente	4,23		
b1.36	Castellana	abbatzerio	D5 Polizzi Generosa	2°	39°	Indifferente	4,59		
b1.61	Abbeveratoio Doca	Abbeveratoio ri	D5 Resuttano						