

Legenda

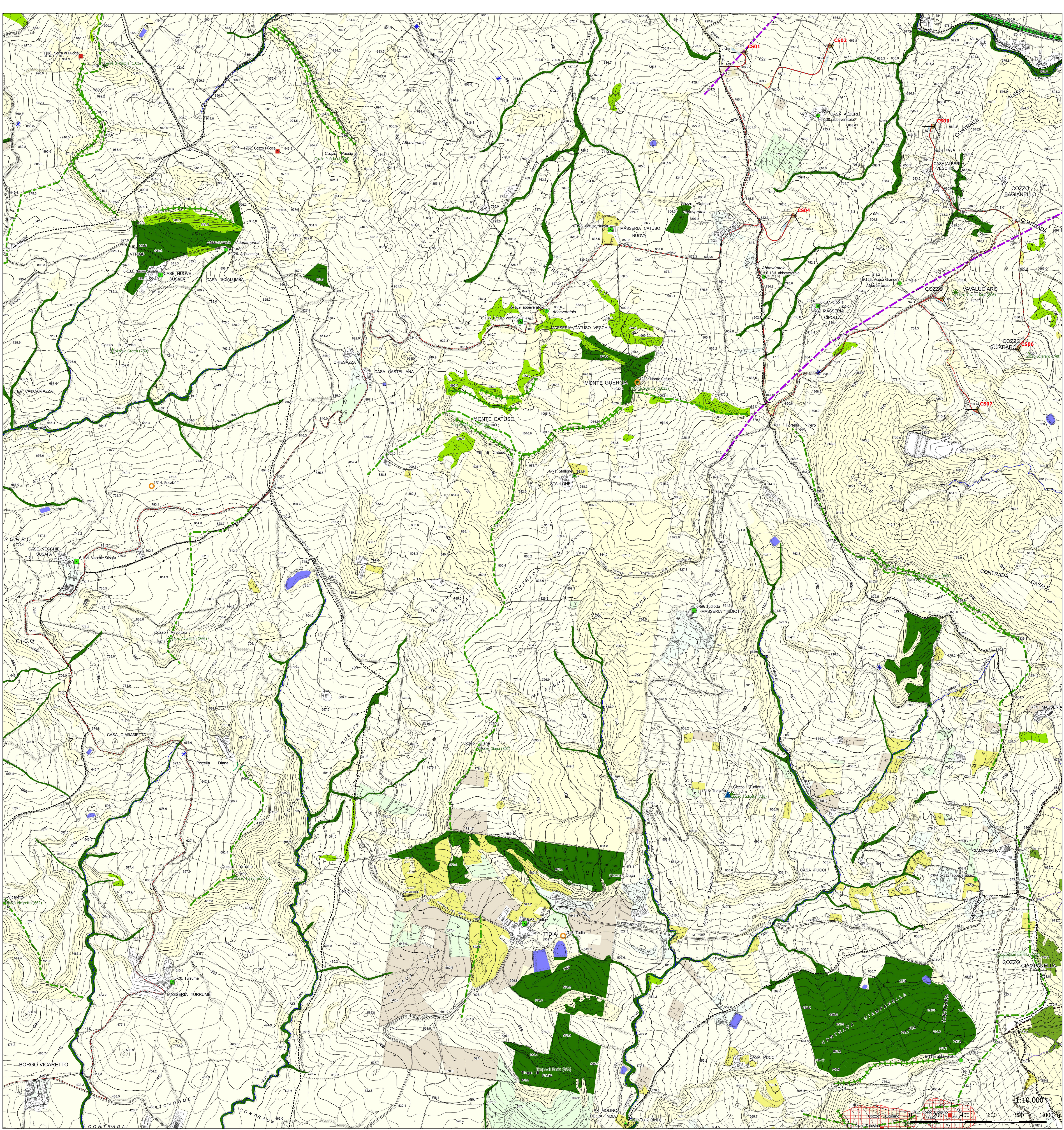
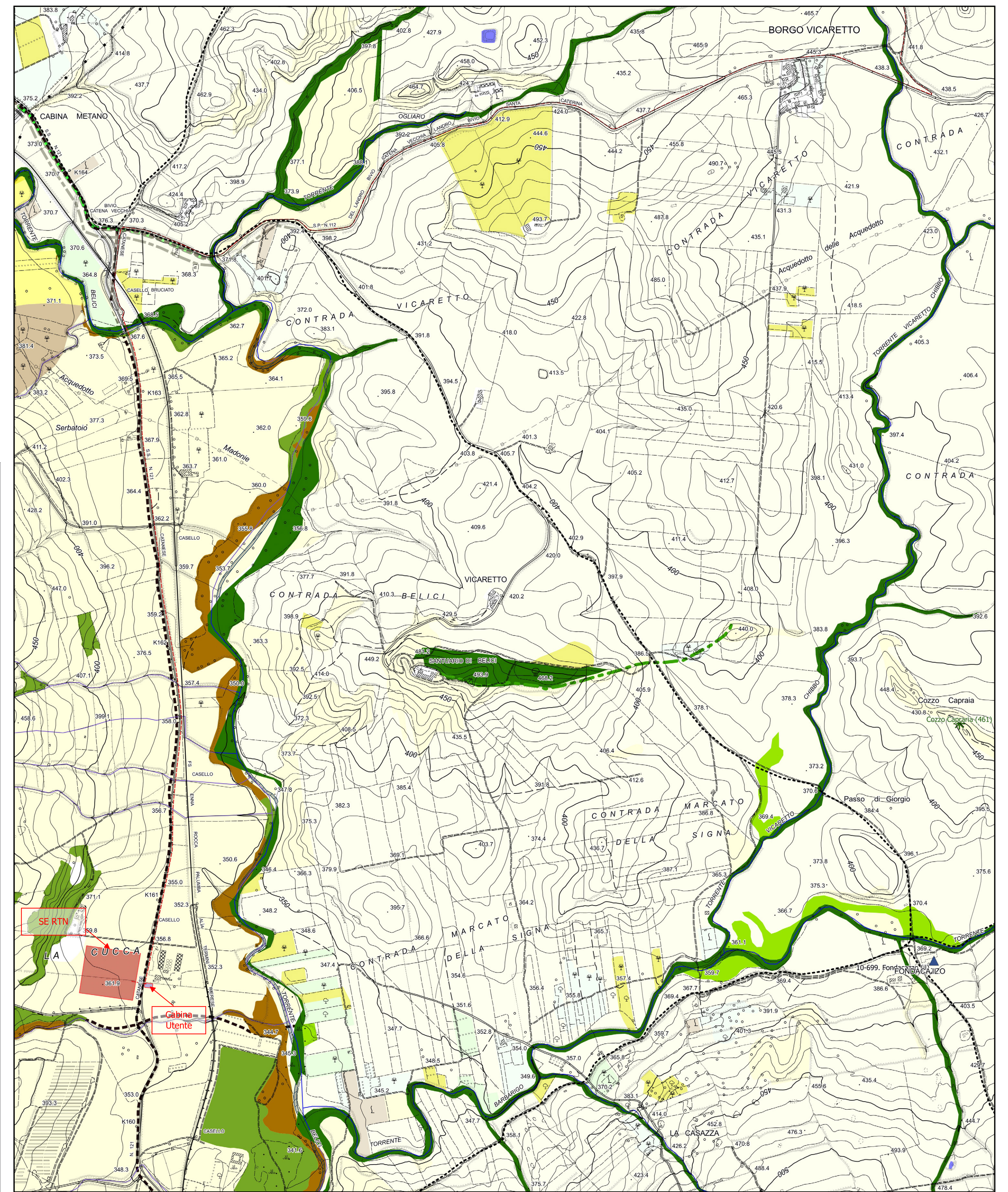
- AREE DI PROGETTO**
- WTG
 - Cavidotto 36 KV
 - Cabina di Sezionamento
 - Area di Progetto (Esercizio)
 - Strade da adeguare
 - Strade nuove in progetto
 - Piazzole di esercizio
 - Area di Progetto (Cantiere)
 - Aree temporanee di cantiere
 - Piazzola temporanea di cantiere
 - Strade da adeguare temporaneamente in ampliamento
 - Cabina Utente
 - Stazione RTN

- P.T.P.R. - Provincia di Palermo**
COMPONENTI DEL SISTEMA ANTROPICO
Sistema Storico Culturale
 Siti archeologici
- Area complesse di entità minore: abitati, villaggi
 - Inseadimenti: frequentazioni
 - Area di interesse archeologico
- Beni ISOLATI**
- D1 - Aziende, bagli, casali, cortili, fattorie, fondi, casene, masserie, robbe rurali
 - D2 - Case coloniche, depositi frumentari, magazzini, stalle
 - D4 - Mulini
 - D5 - Abbeveratoi, cisterne, fontane, gabbie, norie o serie, pozzi, vasche
 - Vinceti
 - Archeologici
 - Strade Panoramiche
 - Viabilità Storica (Regie Trazzere)

- COMPONENTI DEL SISTEMA NATURALE**
Sottosistema abiotico
 Aree a Rischio
- Faglia
 - Forme dei Rilievi
 - Cinali
 - Orli di Scarpata
 - Selle
 - Cime
- Componenti idrologiche**
- Sorgenti
 - Reticolo idrografico
- Sottosistema biotico**
 Copertura vegetale
- Bosco
 - Vegetazione ripariale
 - Pascolo, macchia e rupestre
- Paesaggio Agrario**
- La - Laghi artificiali
 - Pca - Paesaggio delle colture arboree
 - Pce - Paesaggio delle colture erbacee
 - Pmc - Paesaggio dei mosaici culturali
 - Po - Paesaggio dell'oliveto
 - Pv - Paesaggio dei vigneti

- PIANO TERRITORIALE PAESAGGISTICO**
PROVINCIALE DI CALTANISSETTA
COMPONENTI DEL SISTEMA ANTROPICO
Sistema Storico Culturale
 Componente viabilità storica (art.18 delle N.d.A.)
- Percorsi tratti dalla carta di von Schmettau
 - Regie trazzere
- Componente percorsi panoramici (art.19 delle N.d.A.)**
- strade panoramiche
 - Paesaggio agrario
 - Pce - Paesaggio delle colture erbacee

- COMPONENTI DEL SISTEMA NATURALE**
Sottosistema abiotico
 Componenti idrologiche (art. 11 delle N.d.A.)
- Reticolo Idrografico
- Sottosistema biotico**
 Componenti del paesaggio vegetale naturale e seminaturale (art. 12 delle N.d.A.)
- Praterie, pascoli, incolti e frutteti abbandonati



Regione: Sicilia
 Provincia: Palermo
 Comune: Castellana Sicula - Polizzi Generosa
 Località: Cozzo Baglianello
Castellana Sicula
Progetto Definitivo

Titolo: Sistema delle tutele - Componenti del paesaggio

CODICE ELABORATO GRAFICO
IT /EOL/ E-CASI / PDF / A / CT / 144 - a

Visti / Timbri:

TEAM DI PROGETTAZIONE AMBIENTALE

agr. Paolo Castelli
 geol. Rosario Fria
 agr. Corrado Castello

geol. Michele Ognibene
 Ing. Ivo Gulino

Note:

REVISIONI				
Data	Rev.	Descrizione revisioni	Elaborato:	Approvato:
14/10/2022	a	Immissione	Schedato srl	Ag. Cambria Polizzi s.r.l.