

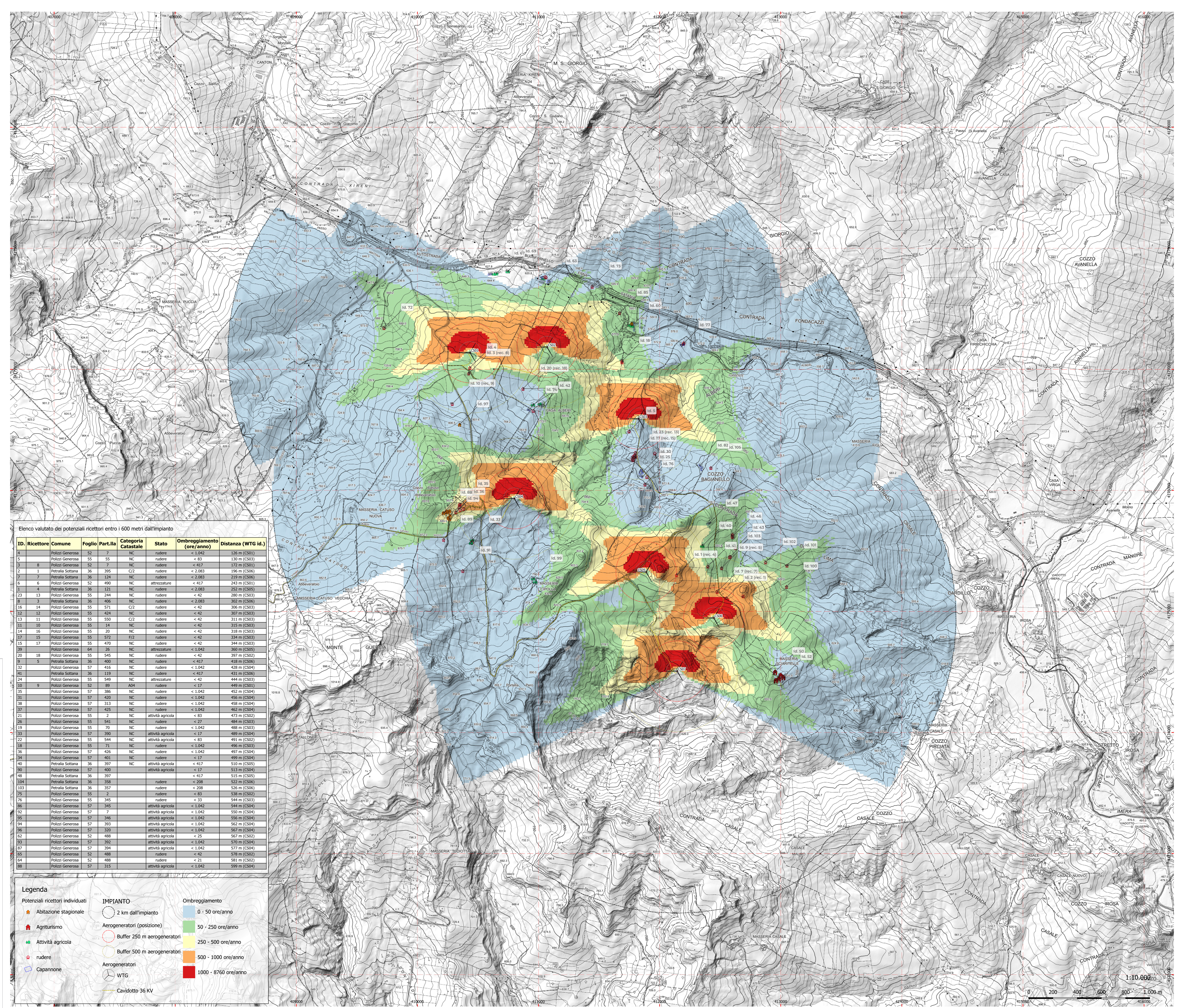
**Regione:** Sicilia  
**Provincia:** Palermo  
**Comune:** Castellana Sicula - Polizzi Generosa  
**Località:** Cozzo Baganello  
**Castellana Sicula**  
**Progetto Definitivo**  
 Titolo: Analisi dell'effetto Flickering

CODICE ELABORATO GRAFICO  
**IT / EOL / E-CASI / PDF / A / CT / 158 - a**

**Visti / Timbri:**  
 TEAM DI PROGETTAZIONE AMBIENTALE  
 agr. Paolo Castelli  
 geol. Rosario Fria  
 agr. Corrado Castello  
 geol. Michele Ognibene  
 ing. Ivo Giulino

Note:

REVISIONI				
Data	Rev.	Descrizione revisioni	Elaborato:	Approvato:
14/10/2022	a	Immissione	Sichwind srl	Agp Castellana Polizzi s.r.l.



Elenco valutato dei potenziali ricettori entro i 600 metri dall'impianto

ID.	Ricettore	Comune	Foglio	Part.IIa	Categoria Catastale	Stato	Ombreggiamento (ore/anno)	Distanza (WTG id.)
4	Polizzi Generosa	52	7	NC	rudere	< 1.042	126 m (CS01)	
5	Polizzi Generosa	55	55	NC	rudere	< 83	130 m (CS03)	
3	Polizzi Generosa	52	7	NC	rudere	< 417	172 m (CS01)	
1	Petralia Sottana	36	306	C/2	rudere	< 2.083	190 m (CS06)	
2	Petralia Sottana	36	124	NC	rudere	< 2.083	219 m (CS06)	
6	Polizzi Generosa	52	490	NC	attrezzature	< 417	243 m (CS01)	
1	Petralia Sottana	36	121	NC	rudere	< 2.083	252 m (CS05)	
23	Polizzi Generosa	55	244	NC	rudere	< 42	280 m (CS03)	
8	Petralia Sottana	36	406	NC	rudere	< 2.083	302 m (CS02)	
16	Polizzi Generosa	55	571	C/2	rudere	< 42	306 m (CS03)	
12	Polizzi Generosa	55	424	NC	rudere	< 42	307 m (CS03)	
13	Polizzi Generosa	55	550	C/2	rudere	< 42	311 m (CS03)	
11	Polizzi Generosa	55	14	NC	rudere	< 42	315 m (CS03)	
14	Polizzi Generosa	55	20	NC	rudere	< 42	318 m (CS03)	
17	Polizzi Generosa	55	572	F/2	rudere	< 42	334 m (CS03)	
15	Polizzi Generosa	55	470	NC	rudere	< 42	344 m (CS03)	
39	Polizzi Generosa	64	26	NC	attrezzature	< 1.042	360 m (CS05)	
20	Polizzi Generosa	55	545	NC	rudere	< 42	397 m (CS02)	
5	Petralia Sottana	36	400	NC	rudere	< 417	418 m (CS06)	
32	Polizzi Generosa	57	416	NC	rudere	< 1.042	428 m (CS04)	
41	Petralia Sottana	36	119	NC	rudere	< 417	431 m (CS06)	
24	Polizzi Generosa	55	549	NC	attrezzature	< 42	444 m (CS03)	
10	Polizzi Generosa	57	38	AD4	rudere	< 17	449 m (CS01)	
35	Polizzi Generosa	57	386	NC	rudere	< 1.042	452 m (CS04)	
31	Polizzi Generosa	57	420	NC	rudere	< 1.042	456 m (CS04)	
38	Polizzi Generosa	57	313	NC	rudere	< 1.042	458 m (CS04)	
37	Polizzi Generosa	57	429	NC	rudere	< 1.042	462 m (CS04)	
21	Polizzi Generosa	55	2	NC	attività agricola	< 83	473 m (CS02)	
26	Polizzi Generosa	55	541	NC	rudere	< 27	484 m (CS03)	
19	Polizzi Generosa	55	70	NC	rudere	< 1.042	488 m (CS03)	
33	Polizzi Generosa	57	390	NC	attività agricola	< 17	489 m (CS04)	
22	Polizzi Generosa	55	544	NC	attività agricola	< 63	491 m (CS02)	
18	Polizzi Generosa	55	71	NC	rudere	< 1.042	496 m (CS03)	
36	Polizzi Generosa	57	426	NC	rudere	< 1.042	497 m (CS04)	
34	Polizzi Generosa	57	401	NC	rudere	< 17	499 m (CS04)	
30	Petralia Sottana	36	397	NC	attività agricola	< 417	510 m (CS05)	
30	Polizzi Generosa	57	400	NC	attività agricola	< 17	513 m (CS04)	
104	Petralia Sottana	36	397	NC	rudere	< 417	515 m (CS05)	
113	Petralia Sottana	36	358	rudere	< 208	522 m (CS06)		
75	Petralia Sottana	36	357	rudere	< 208	526 m (CS06)		
76	Polizzi Generosa	55	345	NC	rudere	< 83	538 m (CS02)	
86	Polizzi Generosa	57	345	NC	attività agricola	< 1.042	544 m (CS04)	
92	Polizzi Generosa	57	320	NC	attività agricola	< 1.042	544 m (CS04)	
95	Polizzi Generosa	57	7	NC	attività agricola	< 1.042	550 m (CS04)	
96	Polizzi Generosa	57	346	NC	attività agricola	< 1.042	558 m (CS04)	
94	Polizzi Generosa	57	393	NC	attività agricola	< 1.042	562 m (CS04)	
96	Polizzi Generosa	57	320	NC	attività agricola	< 1.042	567 m (CS04)	
92	Polizzi Generosa	52	488	NC	attività agricola	< 25	567 m (CS02)	
63	Polizzi Generosa	57	392	NC	attività agricola	< 1.042	570 m (CS04)	
97	Polizzi Generosa	57	394	NC	attività agricola	< 1.042	571 m (CS04)	
97	Polizzi Generosa	52	488	NC	rudere	< 42	578 m (CS02)	
64	Polizzi Generosa	52	488	NC	rudere	< 21	581 m (CS02)	
88	Polizzi Generosa	57	315	NC	attività agricola	< 1.042	599 m (CS04)	

**Legenda**

- Potenziali ricettori individuali
  - Abitazione stagionale
  - Agriturismo
  - Attività agricola
  - rudere
  - Capannone
- IMPIANTO
  - 2 km dall'impianto
  - Aerogeneratori (posizione)
  - Buffer 250 m aerogeneratori
  - Buffer 500 m aerogeneratori
  - Aerogeneratori
  - WTG
  - Cavidotto 36 KV
- Ombreggiamento
  - 0 - 50 ore/anno
  - 50 - 250 ore/anno
  - 250 - 500 ore/anno
  - 500 - 1000 ore/anno
  - 1000 - 8760 ore/anno