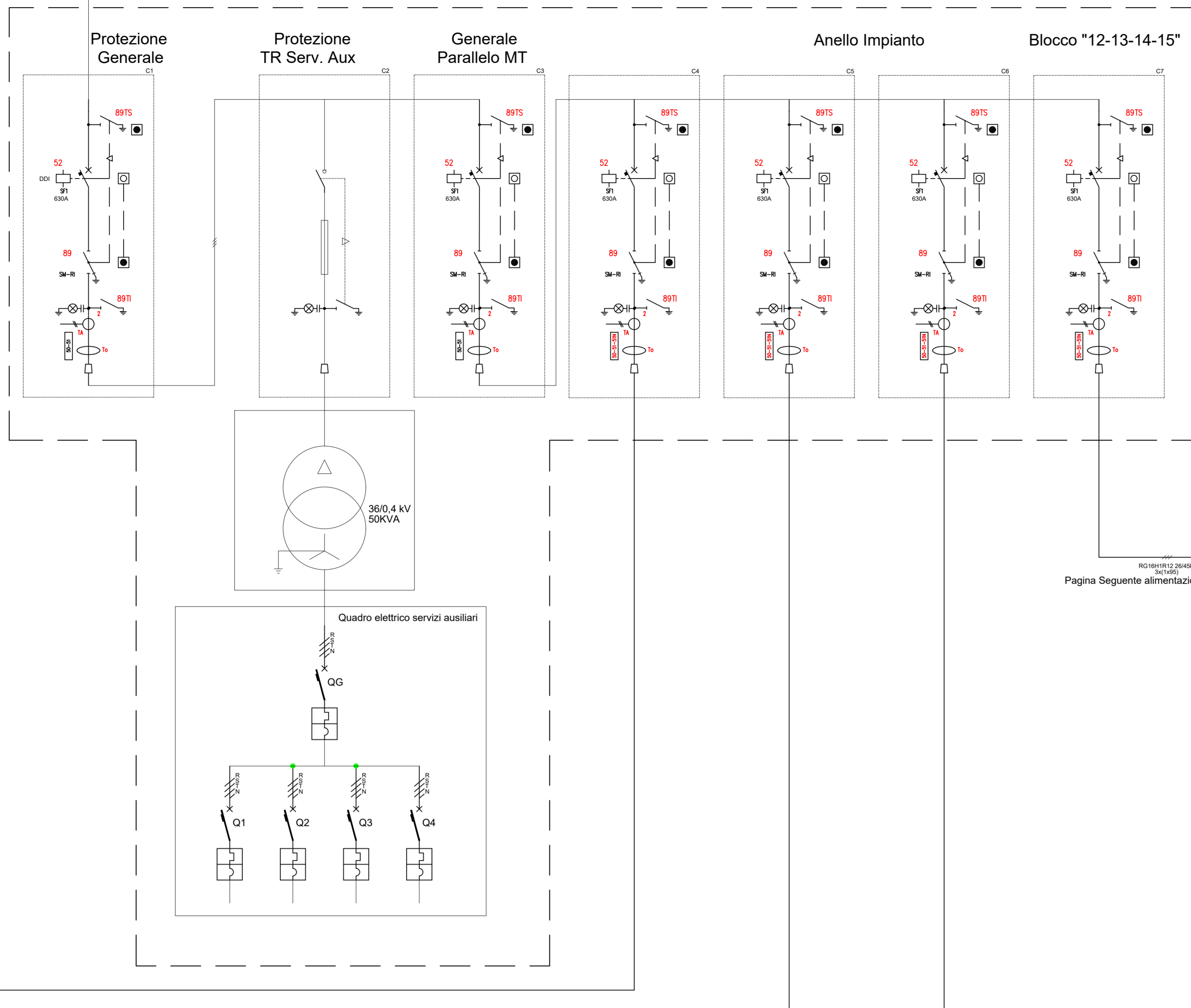
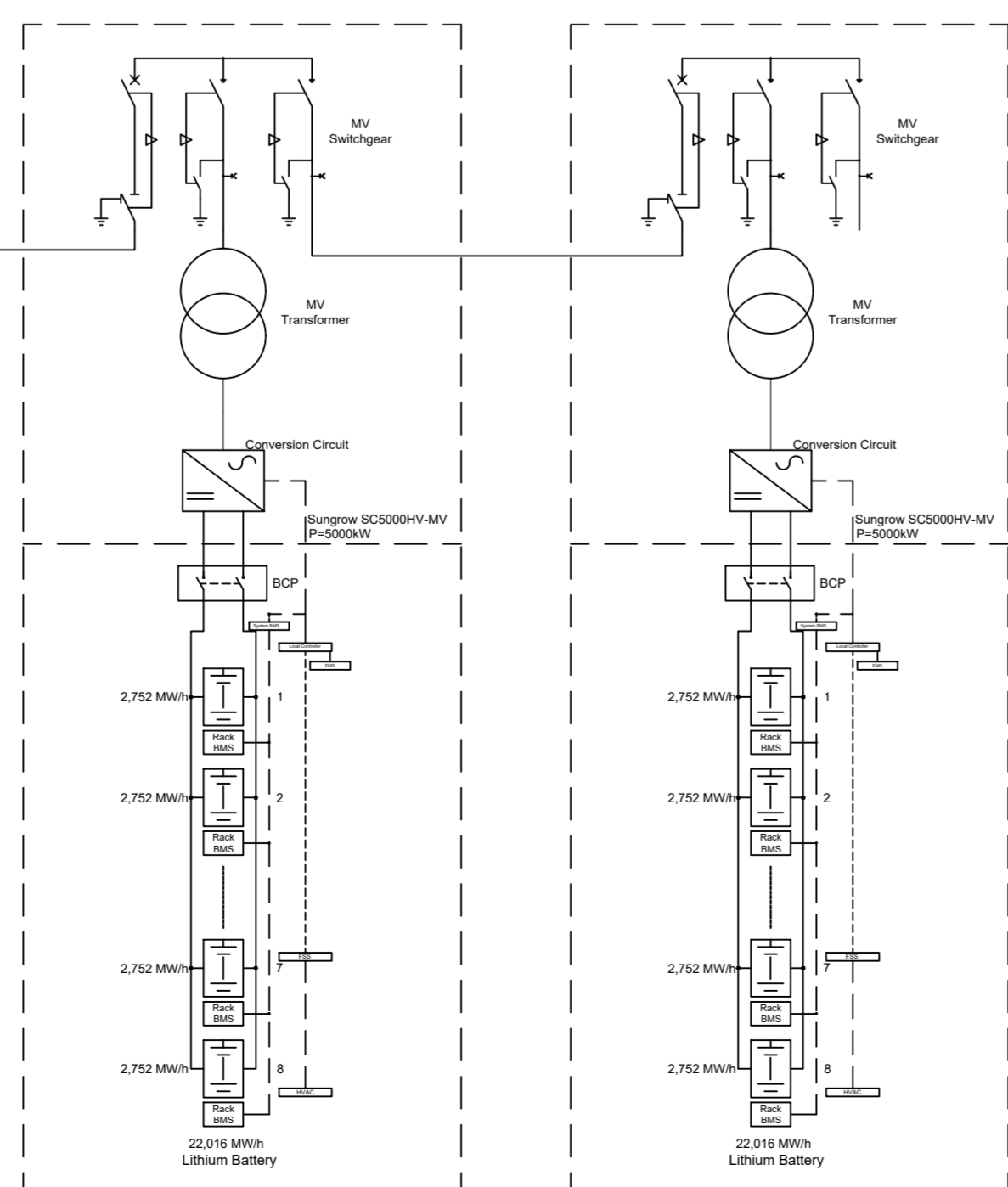
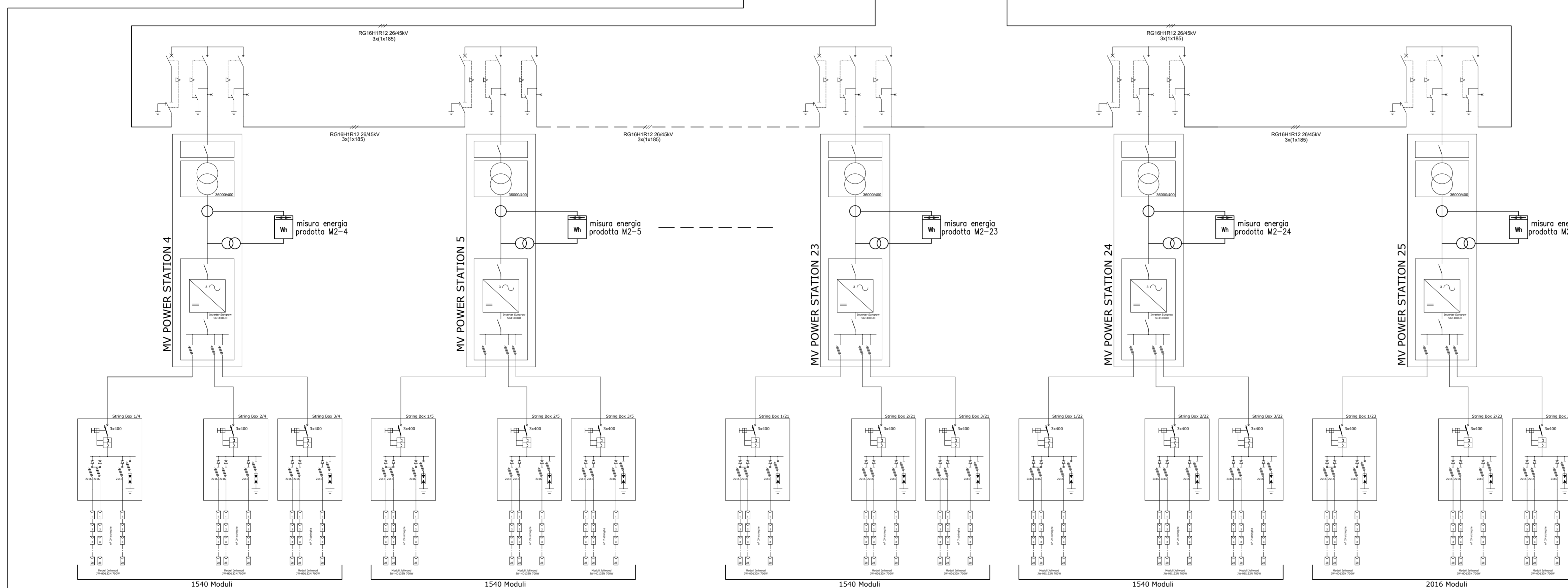


CABINA DI PARALLELO E SMISTAMENTO BLOCCO "3-4-5-6-7-8-9-10-11"

| Dati Tecnici di Sistema | |
|-----------------------------|-------------|
| Potenza Nominale | 36,77 MW |
| Potenza in immissione | 36,3 MW |
| Potenza Sistema di Accumulo | 11 MVA |
| Energia Accumulo | 44,032 MW/h |



Pagina Segue alimentazione blocco 12-13-14-15



LEGENDA:

- GENERATORE FOTOVOLTAICO
- DIODO
- SCARICATORE DI SOVRATENSIONE
- CONVERTITORE CC/CA
- TRASFORMATORE
- INTERRUTTORE (SEGNO GRAFICO GENERALE)
- INTERRUTTORE DI POTENZA
- INTERRUTTORE DI POTENZA AD APERTURA AUTOMATICA
- INTERRUTTORE DI POTENZA AD APERTURA AUTOMATICA MAGNETOTERMICO
- INTERRUTTORE DI POTENZA AD APERTURA AUTOMATICA DIFFERENZIALE
- SEZIONATORE
- INTERRUTTORE DI MANOVRA SEZIONATORE
- INTERRUTTORE DI MANOVRA SEZIONATORE AD APERTURA AUTOMATICA
- INTERRUTTORE DI MANOVRA SEZIONATORE CON FUSIBILI
- LAMPADINE PRESENZA RETE CAPACITIVE
- SEZIONATORE DI TERRA
- SEZIONATORE CONTROSBARRA
- GRUPPO DI MISURA
- RELE' DI MASSIMA CORRENTE A 2 SOGLIE
- RELE' DI GUASTO A TERRA

REGIONE SICILIA
PROVINCIA DI ENNA

Progetto per la realizzazione di un impianto agrivoltaico da 36,7696 MW sito nel Comune di Enna (AV)
Località "Mulinello" denominato Enna 3

COMUNE DI ENNA

COMMITTENTE
Enna 3 PV s.r.l.
Via Alessandro Manzoni, 43 - 20121 Milano
p.iva 16647271002

PROGETTAZIONE
Horus Green Energy Investment
Viale Parioli n. 10
00197 Roma
FDGL s.r.l.
Via Ferrero n. 39
83100 Avellino
www.fdgil.it

Progettista: Ing. Fabrizio Davide
Collaboratori: Ing. Mario Lucadamo, Ing. Angelo Mazza

PROGETTO DEFINITIVO

Elaborato: DEF-TAV.14B - Schema elettrico unifilare

| | | | | |
|---------|-----------|-----------------------------------|----------------|-------|
| SCALA | DATA | 11/2022 | FORMATO STAMPA | A1 |
| REDATTO | APPROVATO | DESCRIZIONE E REVISIONE DOCUMENTO | DATA: | REV.1 |