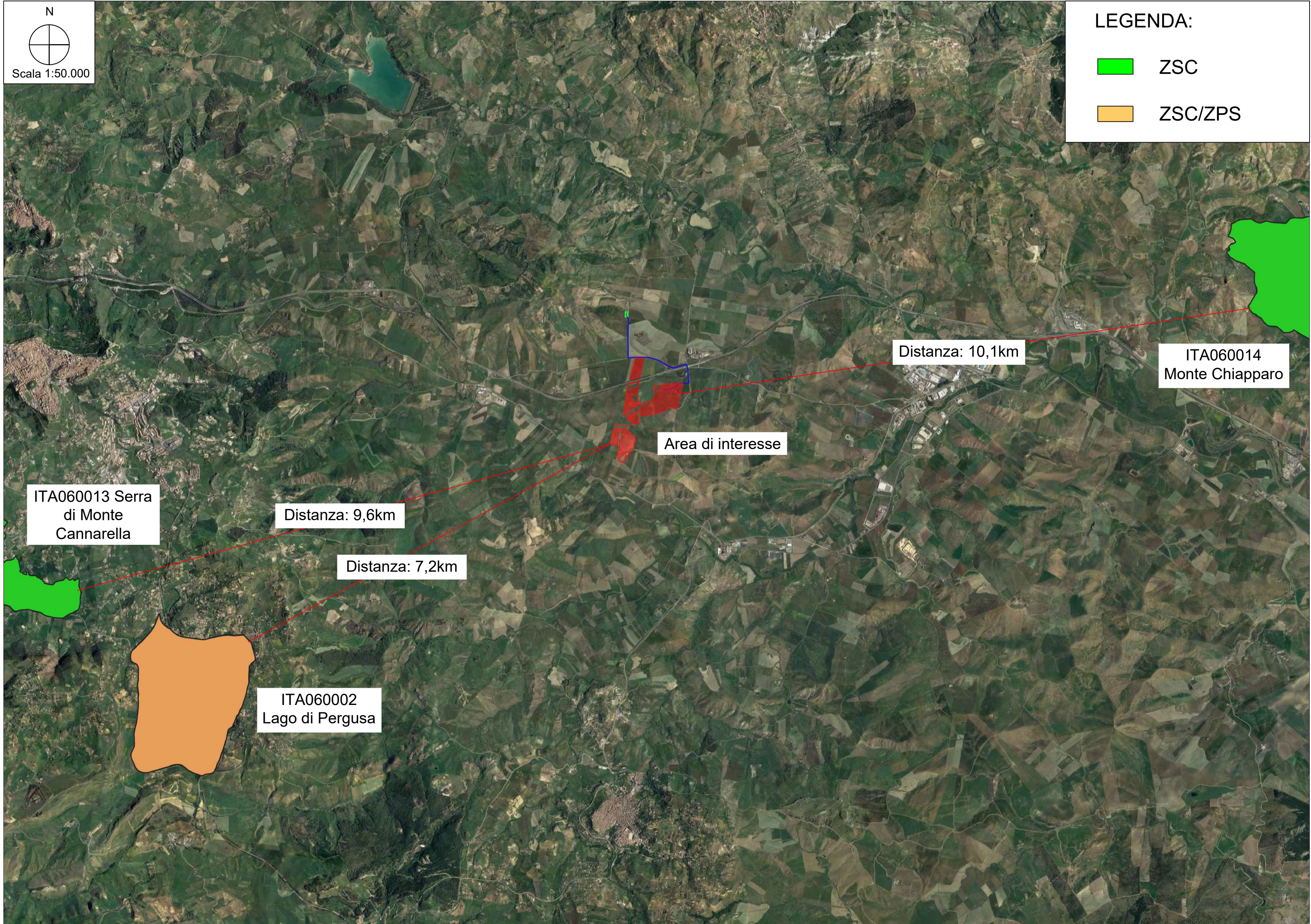


LEGENDA:

- ZSC
- ZSC/ZPS



REGIONE SICILIA

PROVINCIA DI ENNA

Progetto per la realizzazione di un impianto agrivoltaico da 36,7696 MW sito nel Comune di Enna (AV)

Località "Mulinello" denominato Enna 3

COMMITTENTE

Enna 3 PV s.r.l.

Via Alessandro Manzoni, 43 - 20121 Milano
p.iva 16647271002

Horus
Green Energy Investment

HORUS Green Energy Investment
Viale Parioli n. 10
00197 Roma

FDGL
s.r.l.

Via Ferriera n. 39
83100 Avellino
www.fdgil.it

Progettista:
Ing. Fabrizio Davidde

Collaboratori:
Ing. Mario Lucadamo
Ing. Angelo Mazza

PROGETTO DEFINITIVO

Elaborato:

SIA-TAV.02 - AREE PROTETTE

SCALA	1:50.000	DATA	11/2022	FORMATO STAMPA
REDATTO	APPROVATO	DESCRIZIONE E REVISIONE DOCUMENTO	DATA:	REV.N°

Enna 3 PV srl si riserva tutti i diritti su questo documento che non può essere riprodotto neanche parzialmente senza la sua autorizzazione scritta.