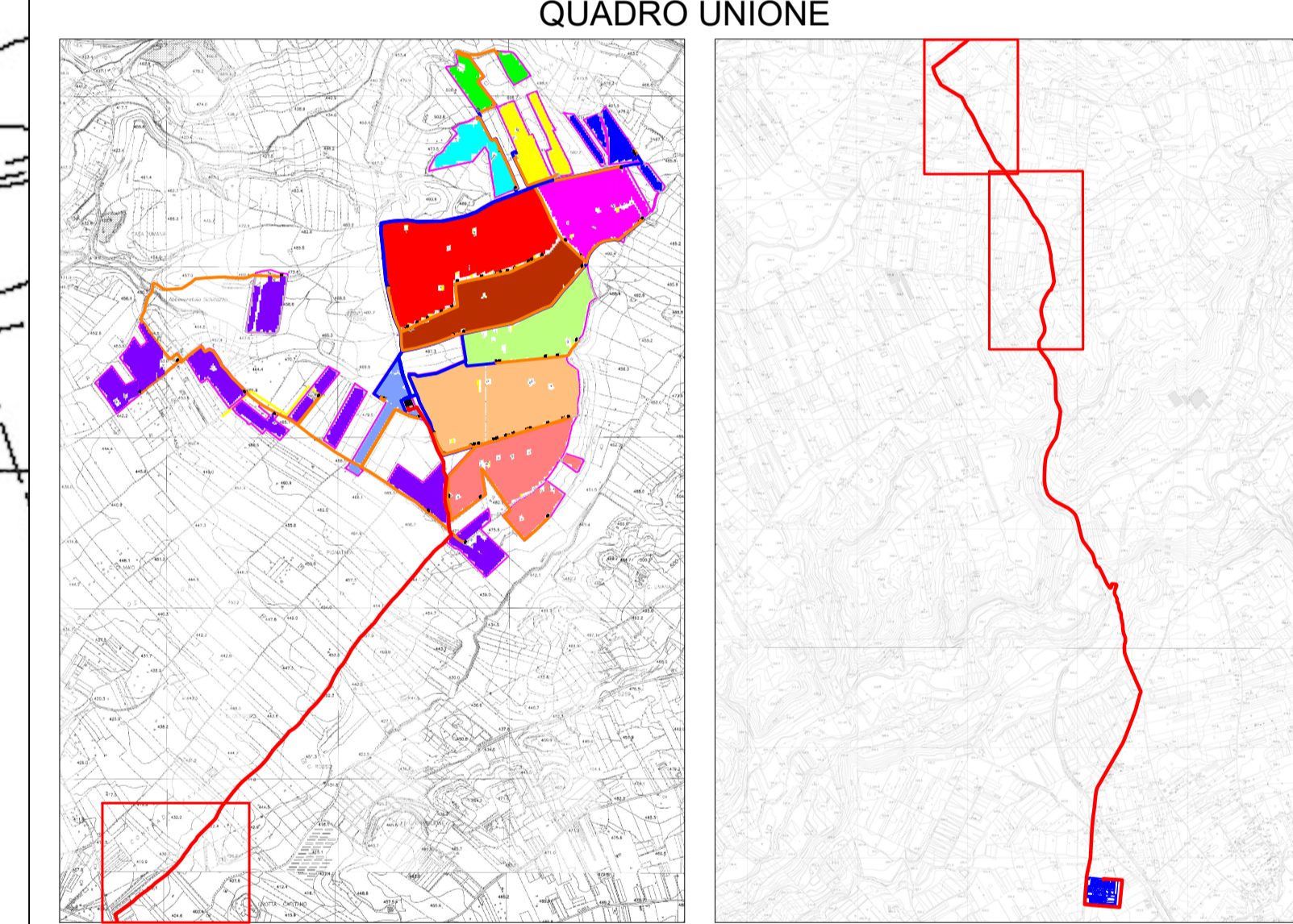



LEGENDA		
Simbolo	Descrizione	Quantità
[Linea grigia]	Tracker da 60 moduli	4974
[Linea grigia]	Tracker da 30 moduli	636
[Linea arancione]	Cavidotto MT di collegamento tra la cabina di trasformazione e la cabina di smistamento	
[Linea blu]	Cavidotto MT di collegamento tra la cabina di smistamento e la sottostazione MT/AT	
[Linea rossa]	Cavidotto AT 3x1000 mm <sup>2</sup> di collegamento tra la sottostazione MT/AT Utente e la SE Terna	13700 m
[Icona scatola elettrica]	Sottostazione elettrica AAT TERNA	1
[Linea verde]	Recinzione del parco	
[Linea grigia]	Viabilità interna parco	
[Icona cabina]	Cabina di trasformazione in shelter metallico e comprendente le seguenti apparecchiature: n. 1 traliccio da 60 kVA; Quadro MT con relè di protezione elettronico con protezioni implementate 50, 51 e 51N e locale inverter.	58
[Icona cabina]	Cabina di smistamento costituita da n. 2 shelter metallici e comprendente, il primo, le seguenti apparecchiature: n. 1 traliccio AUX da 50 kVA; Quadro MT con relè di protezione elettronico con protezioni implementate 50, 51, 51N e 67N e il secondo: UPS, Rack dati, Quadri BT e sistema di controllo.	12
[Icona scatola elettrica]	Sottostazione MT/AT completa di recinzione perimetrale con cancello scorrevole e comprendente le seguenti apparecchiature: - n. 1 stallo AT; - n. 3 stalli MT/AT con traliccio da 80 kVA; - n. 3 locali cabine utente comprendenti quadri MT, traliccio AUX da 100 kVA e impianto elettrico; - n. 1 cabina per sistema di controllo e gestione	1

LEGENDA							
Simbolo	Area	Cabine smistamento	Cabine di trasformazione	Numero tracker 60	Stringhe	Inverter	PDC area (kW)
[Linea verde]	1	CS1	CT1, CT2	97	220	22	4620
[Linea arancione]	2	CS2	CT3, CT4	136	309	32	6489
[Linea giallo]	3	CS3	CT5, CT6	157	350	36	7350
[Linea verde scuro]	4	CS4	CT7	99	224	23	4704
[Linea rosso scuro]	5	CS5	CT8, CT9, CT10, CT11	420	888	91	18648
[Linea rosso]	6	CS6	CT12, CT13, CT14, CT15, CT16, CT17, CT18, CT19, CT20, CT21, CT22, CT23	994	2054	210	43134
[Linea arancione scuro]	7	CS7	CT24, CT25, CT26, CT27, CT28, CT29	553	1141	117	23961
[Linea verde chiaro]	8	CS8	CT30, CT31, CT32, CT33	371	824	84	17304
[Linea rosso chiaro]	9	CS9	CT34, CT35, CT36, CT37, CT38, CT39, CT40, CT41, CT42, CT43	844	1734	177	36414
[Linea arancione chiaro]	10	CS10	CT44, CT45, CT46, CT47, CT48, CT49	553	1180	120	24780
[Linea verde scuro]	11	CS11	CT50, CT51, CT52, CT53, CT54, CT55, CT56, CT57	655	1432	147	30072
[Linea rosso scuro]	12	CS12	CT58	93	215	22	4515

DATI GENERALI IMPIANTO						
Potenza modulo (kW)	Interdistanza tracker (m)	Interdistanza pannello (m)	N. tracker 60	Potenza AC (MW)	Potenza DC (MW)	Numero moduli
0.7	10	5	4974	195	222.26	317520





**Siel Agrisolare S.r.l.**

PROPRONTE:  
- Via Diomano, 1280 47522 Cesena (FC) - [sielagrisolare@pec.it](mailto:sielagrisolare@pec.it) - PIVA 12000420963

**REGIONE SICILIA**  
**AREA METROPOLITANA DI CATANIA**  
**COMUNE DI CALTAGIRONE**

Oggetto: PROGETTO PER LA REALIZZAZIONE DI UN PARCO AGRIVOLTAICO CON POTENZA DI PICCO PARI A 222,26 MWp E POTENZA DI IMMISSIONE 195 MW, UBICATO NEL COMUNE DI CALTAGIRONE (CT) IN CONTRADA PIETRANERA E OPERE CONNESSE RICADENTI NEI COMUNI DI LICODIA EUBEA (CT) E CHIARAMONTE GULFI (RG)

ELABORATO: Planimetria dei tracciati principali cavidotti interni MT e AT

---


PROGETTAZIONE: **iProject S.R.L.**

ELABORATO: <b>AVCALT-T008.10</b>	Elaborato da: Ing. Vincenzo Oliveto	COORDINATORE SIA: Ing. Salvatore Mele	IL PROGETTISTA: Arch. Antonio Manco
----------------------------------	-------------------------------------	---------------------------------------	-------------------------------------

SCALA: 1:2000  
DATA: Giugno 2022

Prot. int. n°: 0108	Rev.: 1	Mod.: 0
---------------------	---------	---------

Public: Caltagirone      Archivio: Fai

  
Consulenza, Progettazione e Sviluppo Impianti ad Energia Rinnovabile  
Sede Legale: Via Dei Vecchi Patroni, 9 - 20121 Milano (MI) - P.IVA 1100010090 P.EC: [ipros@ipros.it](mailto:ipros@ipros.it)  
Sede Operativa Via Bioglio n° 17 - 80144 Abbadia (SA) - [italia.marco@ipros.com](mailto:italia.marco@ipros.com) - Cell: 3384117036