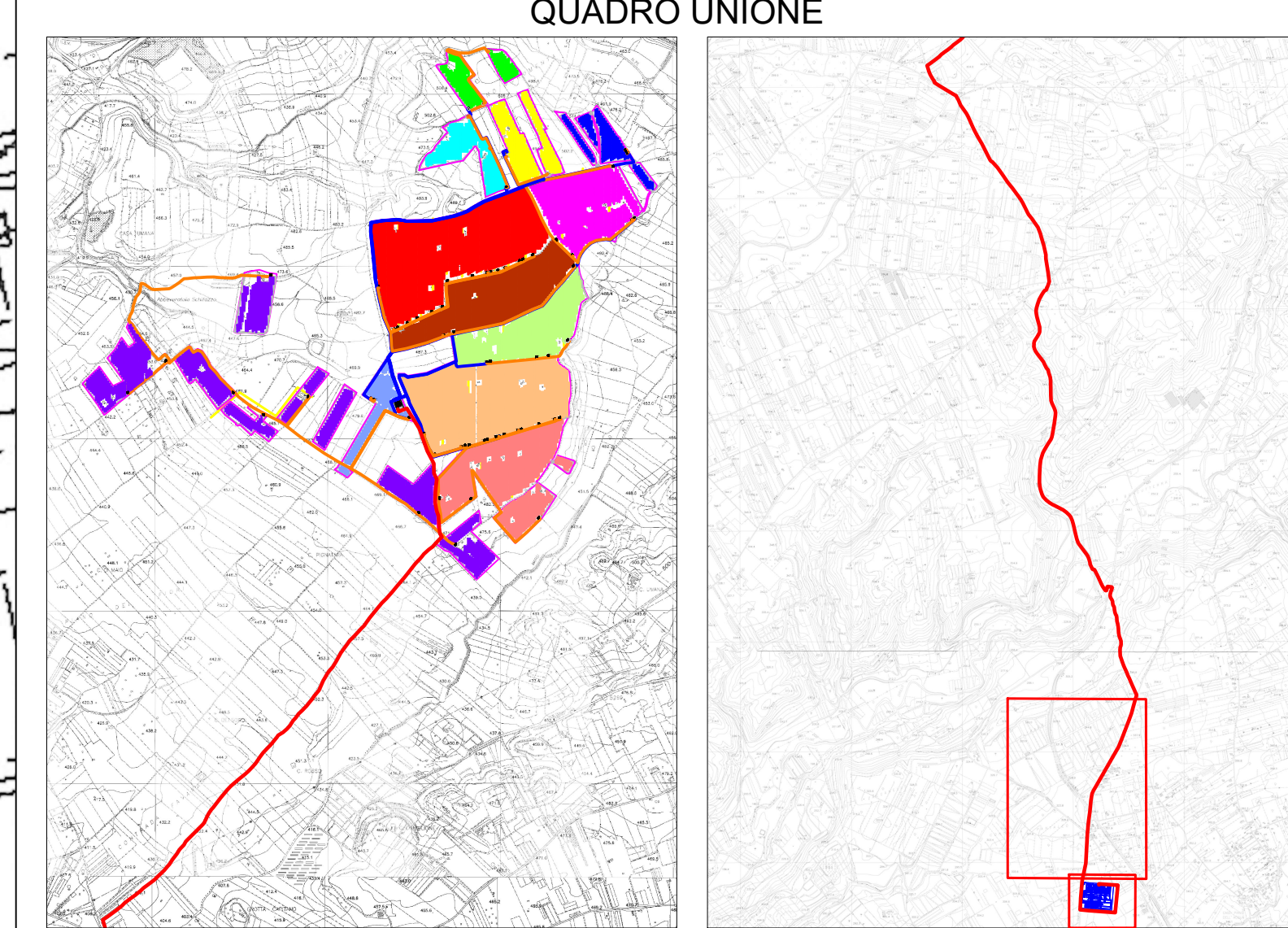



LEGENDA		
Simbolo	Descrizione	Quantità
	Tracker da 60 moduli	4974
	Tracker da 30 moduli	636
	Cavidotto MT di collegamento tra la cabina di trasformazione e la cabina di smistamento	
	Cavidotto MT di collegamento tra la cabina di smistamento e la sottostazione MT/AT	
	Cavidotto AT 3x1000 mm ² di collegamento tra la sottostazione MT/AT Utente e la SE Tema	13700 m
	Sottostazione elettrica AAT TERNA	1
	Recinzione del parco	
	Viabilità interna parco	
	Cabina di trasformazione in shelter metallico e comprende le seguenti apparecchiature: n. 1 trafo da 6MVA; Quadro MT con relè di protezione elettronico con protezioni implementate 50, 51 e 51N e locale inverter.	58
	Cabina di smistamento costituita da n. 2 shelter metallici e comprende, il primo, le seguenti apparecchiature: n. 1 trafo AUX da 50 kVA; Quadro MT con relè di protezione elettronico con protezioni implementate 50, 51, 51N e 67N e il secondo: UPS, Rack dati, Quadri BT e sistema di controllo.	12
	Sottostazione MT/AT completa di recinzione perimetrale con cancello scorrevole e comprende le seguenti apparecchiature: - n. 1 stallo AT; - n. 3 stalli MT/AT con trafo da 80 MVA; - n. 3 locali cabine utente comprendenti quadri MT, trafo AUX da 100 kVA e impianto elettrico; - n. 1 cabina per sistema di controllo e gestione	1

LEGENDA							
Simbolo	Area	Cabine smistamento	Cabine di trasformazione	Numero tracker 60 Numero tracker 30	Stringhe	Inverter	P DC area [kW]
	1	CS1	CT1, CT2	97 26	220	22	4620
	2	CS2	CT3, CT4	138 37	309	32	6489
	3	CS3	CT5, CT6	157 36	350	36	7350
	4	CS4	CT7	99 26	224	23	4704
	5	CS5	CT8, CT9, CT10, CT11	420 48	888	91	18648
	6	CS6	CT12, CT13, CT14, CT15, CT16, CT17, CT18, CT19, CT20, CT21, CT22, CT23	994 65	2054	210	43134
	7	CS7	CT24, CT25, CT26, CT27, CT28, CT29	553 35	1141	117	23961
	8	CS8	CT30, CT31, CT32, CT33	371 82	824	84	17304
	9	CS9	CT34, CT35, CT36, CT37, CT38, CT39, CT40, CT41, CT42, CT43	844 46	1734	177	36414
	10	CS10	CT44, CT45, CT46, CT47, CT48, CT49	553 74	1180	120	24780
	11	CS11	CT50, CT51, CT52, CT53, CT54, CT55, CT56, CT57	655 122	1432	147	30072
	12	CS12	CT58	93 29	215	22	4515

DATI GENERALI IMPIANTO						
Potenza modulo [kW]	Interdistanza tracker [m]	Interdistanza pannello [m]	N. tracker 60 N. tracker 30	Potenza AC [MW]	Potenza DC [MW]	Numero moduli
0.7	10	5	4974 636	195	222.26	317520





Siel Agrisolare S.r.l.

PROPRONTE: - Via Dismano, 1280 47522 Cesena (FC) - sielagrisolare srl@pec.it - PIVA 12000420963

REGIONE SICILIA

AREA METROPOLITANA DI CATANIA

COMUNE DI CALTAGIRONE

Oggetto: **PROGETTO PER LA REALIZZAZIONE DI UN PARCO AGRIVOLTAICO CON POTENZA DI PICCO PARI A 222,26 MW_p E POTENZA DI IMMISSIONE 195 MW, UBICATO NEL COMUNE DI CALTAGIRONE (CT) IN CONTRADA PIETRANERA E OPERE CONNESSE RICADENTI NEI COMUNI DI LICODIA EUBEA (CT) E CHIARAMONTE GULFI (RG)**

ELABORATO: Planimetria dei tracciati principali cavidotti interrati MT e AT

PROGETTAZIONE: **I-PROJECT S.R.L.**

ELABORATO: AVCALT-T008.1	Elaborato da: Ing. Vincenzo Oliveto	COORDINATORE SIA: Ing. Salvatore Mele	IL PROGETTISTA: Arch. Antonio Manco
---------------------------------	-------------------------------------	---------------------------------------	-------------------------------------

SCALA: 1:2000

DATA: Giugno 2022

Prot. int. n°: 0108	Rev.: 1	Mod.: 0
---------------------	---------	---------

Pratica: Caltagirone Archivio File:



Consulenza, Progettazione e Sviluppo Impianti ad Energia Rinnovabile
Sede Legale: Via Del Vecchio Politecnico, 9 - 20121 Milano (MI) - P.IVA 11020970963-PEC: i-project@legalmil.it
Sede Operativa: Via Biagiole n° 17 - 84044 Abella (SA) - mail: a.manco@i-project.com - Cell: 3384117245