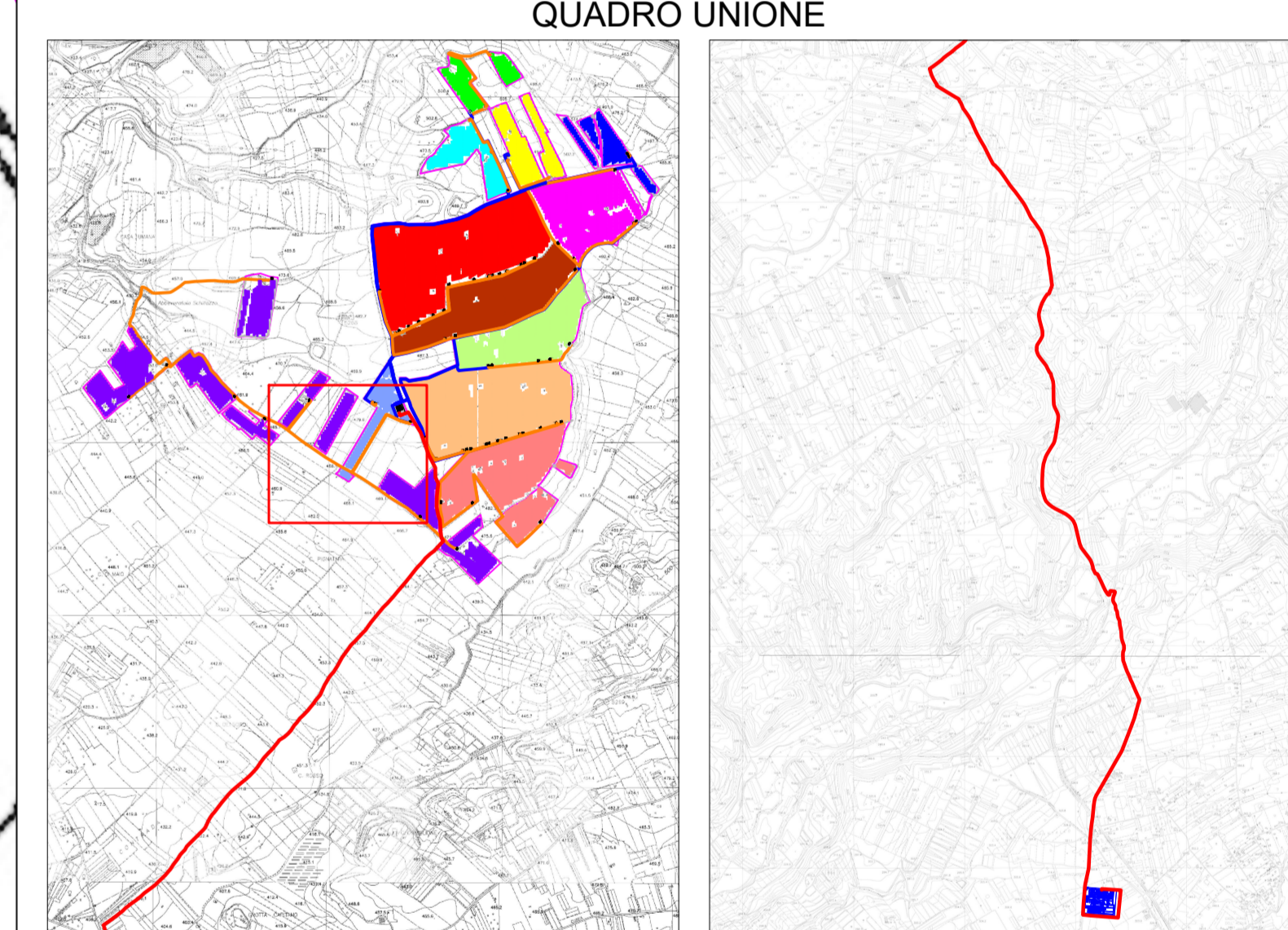


| LEGENDA                   |   |          |
|---------------------------|---|----------|
| Simbolo                   | Descrizione   | Quantità |
| [Linea gialla]            | Tracker da 60 moduli  | 4974     |
| [Linea arancione]         | Tracker da 30 moduli  | 636      |
| [Linea verde]             | Cavidotto MT di collegamento tra la cabina di trasformazione e la cabina di smistamento   |          |
| [Linea blu]               | Cavidotto MT di collegamento tra la cabina di smistamento e la sottostazione MT/AT  |          |
| [Linea rossa]             | Cavidotto AT 3x1000 mm <sup>2</sup> di collegamento tra la sottostazione MT/AT Utente e la SE Tema  | 13700 m  |
| [Icona scatola elettrica] | Sottostazione elettrica AAT TERNA   | 1        |
| [Icona recinzione]        | Recinzione del parco  |          |
| [Icona area grigia]       | Viabilità interna parco   |          |
| [Icona cabina MT]         | Cabina di trasformazione in shelter metallico e comprende le seguenti apparecchiature: n. 1 trafo da 60MVA; Quadro MT con relè di protezione elettronico con protezioni implementate 50, 51 e 51N e locale inverter.  | 58       |
| [Icona cabina AT]         | Cabina di smistamento costituita da n. 2 shelter metallici e comprende, il primo, le seguenti apparecchiature: n. 1 trafo AUX da 50 kVA; Quadro MT con relè di protezione elettronico con protezioni implementate 50, 51, 51N e 67N e il secondo: UPS, Rack dati, Quadri BT e sistema di controllo.   | 12       |
| [Icona cabina AT]         | Sottostazione MT/AT completa di recinzione perimetrale con cancello scorrevole e comprende le seguenti apparecchiature:<br>- n. 1 stallo AT;<br>- n. 3 stalli MT/AT con trafo da 60 MVA;<br>- n. 3 locali cabine utente comprendenti quadri MT, trafo AUX da 100 kVA e impianto elettrico;<br>- n. 1 cabina per sistema di controllo e gestione | 1        |

| LEGENDA                 |      |                    |  |                   |          |          |                |
|-------------------------|------|--------------------|--|-------------------|----------|----------|----------------|
| Simbolo                 | Area | Cabine smistamento | Cabine di trasformazione   | Numero tracker 60 | Stringhe | Inverter | P DC area [kW] |
| [Linea verde]           | 1    | CS1                | CT1, CT2   | 97<br>26          | 220      | 22       | 4620           |
| [Linea arancione]       | 2    | CS2                | CT3, CT4   | 136<br>37         | 309      | 32       | 6489           |
| [Linea gialla]          | 3    | CS3                | CT5, CT6   | 157<br>36         | 350      | 36       | 7350           |
| [Linea blu]             | 4    | CS4                | CT7  | 99<br>26          | 224      | 23       | 4704           |
| [Linea magenta]         | 5    | CS5                | CT8, CT9, CT10, CT11   | 420<br>48         | 888      | 91       | 18648          |
| [Linea rosso]           | 6    | CS6                | CT12, CT13, CT14, CT15, CT16, CT17, CT18, CT19, CT20, CT21, CT22 | 594<br>65         | 2054     | 210      | 43134          |
| [Linea verde scuro]     | 7    | CS7                | CT24, CT25, CT26, CT27, CT 28, CT29                              | 553<br>35         | 1141     | 117      | 23961          |
| [Linea arancione scuro] | 8    | CS8                | CT30, CT31, CT32, CT33   | 371<br>82         | 824      | 84       | 17304          |
| [Linea giallo scuro]    | 9    | CS9                | CT34, CT35, CT36, CT37, CT38, CT39, CT40, CT41, CT42, CT43       | 844<br>46         | 1734     | 177      | 36414          |
| [Linea verde scuro]     | 10   | CS10               | CT44, CT45, CT46, CT47, CT 48, CT49                              | 553<br>74         | 1180     | 120      | 24780          |
| [Linea magenta scuro]   | 11   | CS11               | CT50, CT51, CT52, CT53, CT54, CT55, CT56, CT57                   | 655<br>122        | 1432     | 147      | 30072          |
| [Linea rosso scuro]     | 12   | CS12               | CT58   | 93<br>29          | 215      | 22       | 4515           |

| DATI GENERALI IMPIANTO |                           |                            |               |                 |                 |               |
|------------------------|---------------------------|----------------------------|---------------|-----------------|-----------------|---------------|
| Potenza modulo [kW]    | Interdistanza tracker [m] | Interdistanza pannello [m] | N. tracker 60 | Potenza AC [MW] | Potenza DC [MW] | Numero moduli |
| 0.7                    | 10                        | 5                          | 4974<br>636   | 195             | 222.26          | 317520        |



| DIMENSIONAMENTO LINEE |                 |                   |              |               |              |                            |                     |                          |                 |                 |                   |              |               |              |                            |                     |                          |  |
|-----------------------|-----------------|-------------------|--------------|---------------|--------------|----------------------------|---------------------|--------------------------|-----------------|-----------------|-------------------|--------------|---------------|--------------|----------------------------|---------------------|--------------------------|--|
| Area                  | Linea           | Tipologia di cavo | Numero terne | Lunghezza [m] | Potenza [kW] | Sezione [mm <sup>2</sup> ] | AU <sub>n</sub> [%] | AU <sub>Totale</sub> [%] | Area            | Linea           | Tipologia di cavo | Numero terne | Lunghezza [m] | Potenza [kW] | Sezione [mm <sup>2</sup> ] | AU <sub>n</sub> [%] | AU <sub>Totale</sub> [%] |  |
| Area 1                | Linea CT1 CT2   | RG7HIR 18/30 kV   | 1            | 706           | 1470         | 35                         | 0.09                |                          | Area 8          | Linea CT30 CT31 | RG7HIR 18/30 kV   | 1            | 187           | 3045         | 35                         | 0.04                | 0,31                     |  |
|                       | Linea CT2 CS1   | RG7HIR 18/30 kV   | 1            | 129           | 4620         | 35                         | 0.05                | 1,17                     |                 | Linea CT31 CT32 | RG7HIR 18/30 kV   | 1            | 87            | 6909         | 70                         | 0.02                |                          |  |
|                       | Linea CS1 ST    | RG7HIR 18/30 kV   | 1            | 2520          | 4620         | 35                         | 1.03                |                          |                 | Linea CT32 CT33 | RG7HIR 18/30 kV   | 1            | 289           | 12579        | 240                        | 0.06                |                          |  |
| Area 2                | Linea CT3 CT4   | RG7HIR 18/30 kV   | 1            | 267           | 4032         | 70                         | 0.10                |                          | Linea CT33 CS8  | RG7HIR 18/30 kV | 1                 | 44           | 17304         | 400          | 0.01                       | 0,83                |                          |  |
|                       | Linea CT4 CS2   | RG7HIR 18/30 kV   | 1            | 273           | 6489         | 70                         | 0.09                |                          | Linea CS8 ST    | RG7HIR 18/30 kV | 1                 | 744          | 17304         | 400          | 0.18                       |                     |                          |  |
|                       | Linea CS2 ST    | RG7HIR 18/30 kV   | 1            | 1963          | 6489         | 70                         | 0.64                |                          | Linea CT34 CT35 | RG7HIR 18/30 kV | 1                 | 143          | 3990          | 35           | 0.04                       |                     |                          |  |
| Area 3                | Linea CT5 CT6   | RG7HIR 18/30 kV   | 1            | 364           | 2415         | 35                         | 0.08                |                          | Linea CT35 CT36 | RG7HIR 18/30 kV | 1                 | 122          | 7224          | 95           | 0.03                       | 0,83                |                          |  |
|                       | Linea CT6 CS3   | RG7HIR 18/30 kV   | 1            | 69            | 7350         | 95                         | 0.02                |                          | Linea CT36 CT37 | RG7HIR 18/30 kV | 1                 | 118          | 11004         | 185          | 0.03                       |                     |                          |  |
|                       | Linea CS3 ST    | RG7HIR 18/30 kV   | 1            | 2552          | 7350         | 95                         | 0.73                |                          | Linea CT37 CT38 | RG7HIR 18/30 kV | 1                 | 64           | 14784         | 300          | 0.02                       |                     |                          |  |
| Area 4                | Linea CT7 CS4   | RG7HIR 18/30 kV   | 1            | 40            | 4704         | 35                         | 0.02                |                          | Linea CT38 CT39 | RG7HIR 18/30 kV | 1                 | 85           | 18690         | 500          | 0.02                       | 1,16                |                          |  |
|                       | Linea CS4 ST    | RG7HIR 18/30 kV   | 1            | 2738          | 4704         | 35                         | 1.14                |                          | Linea CT39 CT40 | RG7HIR 18/30 kV | 1                 | 110          | 22071         | 630          | 0.03                       |                     |                          |  |
|                       | Linea CT8 CT9   | RG7HIR 18/30 kV   | 1            | 902           | 5943         | 70                         | 0.27                |                          | Linea CT40 CT41 | RG7HIR 18/30 kV | 2                 | 50           | 25305         | 240          | 0.01                       |                     |                          |  |
| Area 5                | Linea CT9 CT10  | RG7HIR 18/30 kV   | 1            | 143           | 9891         | 150                        | 0.04                |                          | Linea CT41 CS9  | RG7HIR 18/30 kV | 2                 | 35           | 29232         | 300          | 0.01                       | 1,02                |                          |  |
|                       | Linea CT10 CT11 | RG7HIR 18/30 kV   | 1            | 494           | 15245        | 300                        | 0.14                |                          | Linea CT43 CT42 | RG7HIR 18/30 kV | 1                 | 157          | 2940          | 35           | 0.02                       |                     |                          |  |
|                       | Linea CT11 CS5  | RG7HIR 18/30 kV   | 1            | 28            | 18648        | 500                        | 0.01                |                          | Linea CT42 CS9  | RG7HIR 18/30 kV | 1                 | 174          | 7182          | 70           | 0.05                       |                     |                          |  |
| Area 6                | Linea CS5 ST    | RG7HIR 18/30 kV   | 1            | 2027          | 18648        | 500                        | 0.56                |                          | Linea CS9 ST    | RG7HIR 18/30 kV | 2                 | 623          | 36414         | 500          | 0.15                       | 0,55                |                          |  |
|                       | Linea CT12 CS6  | RG7HIR 18/30 kV   | 1            | 306           | 2163         | 35                         | 0.06                |                          | Linea CT49 CT48 | RG7HIR 18/30 kV | 1                 | 932          | 4767          | 35           | 0.30                       |                     |                          |  |
|                       | Linea CT23 CT22 | RG7HIR 18/30 kV   | 1            | 107           | 2961         | 35                         | 0.03                |                          | Linea CT48 CT47 | RG7HIR 18/30 kV | 1                 | 371          | 8064          | 95           | 0.09                       |                     |                          |  |
| Area 7                | Linea CT22 CT21 | RG7HIR 18/30 kV   | 1            | 160           | 7140         | 70                         | 0.06                |                          | Linea CT47 CT46 | RG7HIR 18/30 kV | 1                 | 509          | 10710         | 150          | 0.13                       | 0,74                |                          |  |
|                       | Linea CT21 CT20 | RG7HIR 18/30 kV   | 1            | 65            | 10500        | 150                        | 0.02                |                          | Linea CT46 CS10 | RG7HIR 18/30 kV | 1                 | 88           | 16548         | 400          | 0.02                       |                     |                          |  |
|                       | Linea CT20 CT19 | RG7HIR 18/30 kV   | 1            | 127           | 13818        | 240                        | 0.04                |                          | Linea CS10 ST   | RG7HIR 18/30 kV | 1                 | 847          | 16548         | 400          | 0.20                       |                     |                          |  |
| Area 8                | Linea CT19 CT18 | RG7HIR 18/30 kV   | 1            | 169           | 17908        | 500                        | 0.04                |                          | Linea CT50 CT49 | RG7HIR 18/30 kV | 1                 | 1424         | 4347          | 35           | 0.42                       | 1,35                |                          |  |
|                       | Linea CT18 CT17 | RG7HIR 18/30 kV   | 1            | 193           | 20895        | 630                        | 0.06                |                          | Linea CT51 CT52 | RG7HIR 18/30 kV | 1                 | 300          | 3906          | 35           | 0.08                       |                     |                          |  |
|                       | Linea CT17 CT16 | RG7HIR 18/30 kV   | 2            | 85            | 24423        | 240                        | 0.02                |                          | Linea CT52 CT53 | RG7HIR 18/30 kV | 1                 | 571          | 11571         | 185          | 0.14                       |                     |                          |  |
| Area 9                | Linea CT16 CT15 | RG7HIR 18/30 kV   | 2            | 109           | 28014        | 300                        | 0.03                |                          | Linea CT53 CT54 | RG7HIR 18/30 kV | 1                 | 231          | 15666         | 400          | 0.05                       | 0,73                |                          |  |
|                       | Linea CT15 CT14 | RG7HIR 18/30 kV   | 2            | 81            | 31374        | 400                        | 0.02                |                          | Linea CT54 CT55 | RG7HIR 18/30 kV | 1                 | 379          | 18039         | 500          | 0.09                       |                     |                          |  |
|                       | Linea CT14 CT13 | RG7HIR 18/30 kV   | 2            | 78            | 35595        | 500                        | 0.02                |                          | Linea CT55 CS11 | RG7HIR 18/30 kV | 1                 | 1215         | 20979         | 630          | 0.31                       |                     |                          |  |
| Area 10               | Linea CT13 CS6  | RG7HIR 18/30 kV   | 2            | 43            | 40971        | 630                        | 0.01                |                          | Linea CT56 CT57 | RG7HIR 18/30 kV | 1                 | 289          | 4032          | 35           | 0.08                       | 0,19                |                          |  |
|                       | Linea CS6 ST    | RG7HIR 18/30 kV   | 2            | 467           | 43134        | 630                        | 0.14                |                          | Linea CT57 CS11 | RG7HIR 18/30 kV | 1                 | 522          | 9093          | 120          | 0.13                       |                     |                          |  |
|                       | Linea CT19 CT15 | RG7HIR 18/30 kV   | 1            | 358           | 3528         | 35                         | 0.20                |                          | Linea CS11 ST   | RG7HIR 18/30 kV | 2                 | 387          | 30072         | 300          | 0.05                       |                     |                          |  |
| Area 11               | Linea CT25 CS7  | RG7HIR 18/30 kV   | 1            | 82            | 3421         | 95                         | 0.02                |                          | Linea CT58 CS12 | RG7HIR 18/30 kV | 1                 | 41           | 4515          | 35           | 0.01                       | 0,19                |                          |  |
|                       | Linea CT28 CT27 | RG7HIR 18/30 kV   | 1            | 136           | 3822         | 35                         | 0.04                |                          | Linea CS12 ST   | RG7HIR 18/30 kV | 1                 | 589          | 4515          | 35           | 0.18                       |                     |                          |  |
|                       | Linea CT27 CT26 | RG7HIR 18/30 kV   | 1            | 133           | 7644         | 95                         | 0.03                |                          |                 |                 |                   |              |               |              |                            |                     |                          |  |
| Area 12               | Linea CT26 CT24 | RG7HIR 18/30 kV   | 1            | 698           | 11172        | 185                        | 0.16                |                          |                 |                 |                   |              |               |              |                            |                     |                          |  |
|                       | Linea CT24 CS7  | RG7HIR 18/30 kV   | 1            | 493           | 15540        | 300                        | 0.12                |                          |                 |                 |                   |              |               |              |                            |                     |                          |  |
| Area 13               | Linea CS7 ST    | RG7HIR 18/30 kV   | 2            | 638           | 23961        | 185                        | 0.16                |                          |                 |                 |                   |              |               |              |                            |                     |                          |  |

## Siel Agrisolare S.r.l.

PROPRONTE: -Via Diamano,1280 47522 Cesena (FC) - [sielagrisolare@pec.it](mailto:sielagrisolare@pec.it) - P.IVA 1200429963

### REGIONE SICILIA

#### AREA METROPOLITANA DI CATANIA

#### COMUNE DI CALTAGIRONE

**Oggetto: PROGETTO PER LA REALIZZAZIONE DI UN PARCO AGRIVOLTAICO CON POTENZA DI PICCO PARI A 222,26 MWp e POTENZA DI IMMISSIONE 195 MW. UBICATO NEL COMUNE DI CALTAGIRONE (CT) IN CONTRADA PIETRANERA E OPERE CONNESSE RICADENTI NEI COMUNI DI LICODIA EUBEA (CT) E CHIARAMONTE GULFI (RG)**

ELABORATO: Planimetria dei tracciati principali cavidotti interrati MT e AT

---

**PROGETTAZIONE: I-PROJECT S.R.L.**

|                                    |   |   |   |
|------------------------------------|---|---|---|
| <b>ELABORATO:</b><br>AVCALT-T008.6 | <b>Elaborato da:</b><br>Ing. Vincenzo Oliveto | <b>COORDINATORE SIA:</b><br>Ing. Salvatore Mele | <b>IL PROGETTISTA:</b><br>Arch. Antonio Manco |
|------------------------------------|---|---|---|

**SCALA:** 1:1000  
**DATA:** Giugno 2022

|                            |                |                |
|----------------------------|----------------|----------------|
| <b>Prot. int. n°:</b> 0108 | <b>Rev.:</b> 1 | <b>Mod.:</b> 0 |
|----------------------------|----------------|----------------|

Pratica: Caltagirone      Archivio File:

---

**i-Project**  
Consulenza, Progettazione e Sviluppo Impianti ad Energia Rinnovabile  
Sede Legale: Via Del Vesuvio Pubblico, 9 - 20121 Milano (MI) - P.IVA 11028790963-PEC: [iproject@supnet.it](mailto:iproject@supnet.it)  
Sede Operativa: Via Boezio n° 17 - 86044 Avellino (AV) - mail: [info@iproject.com](mailto:info@iproject.com) - Cell: 339117265