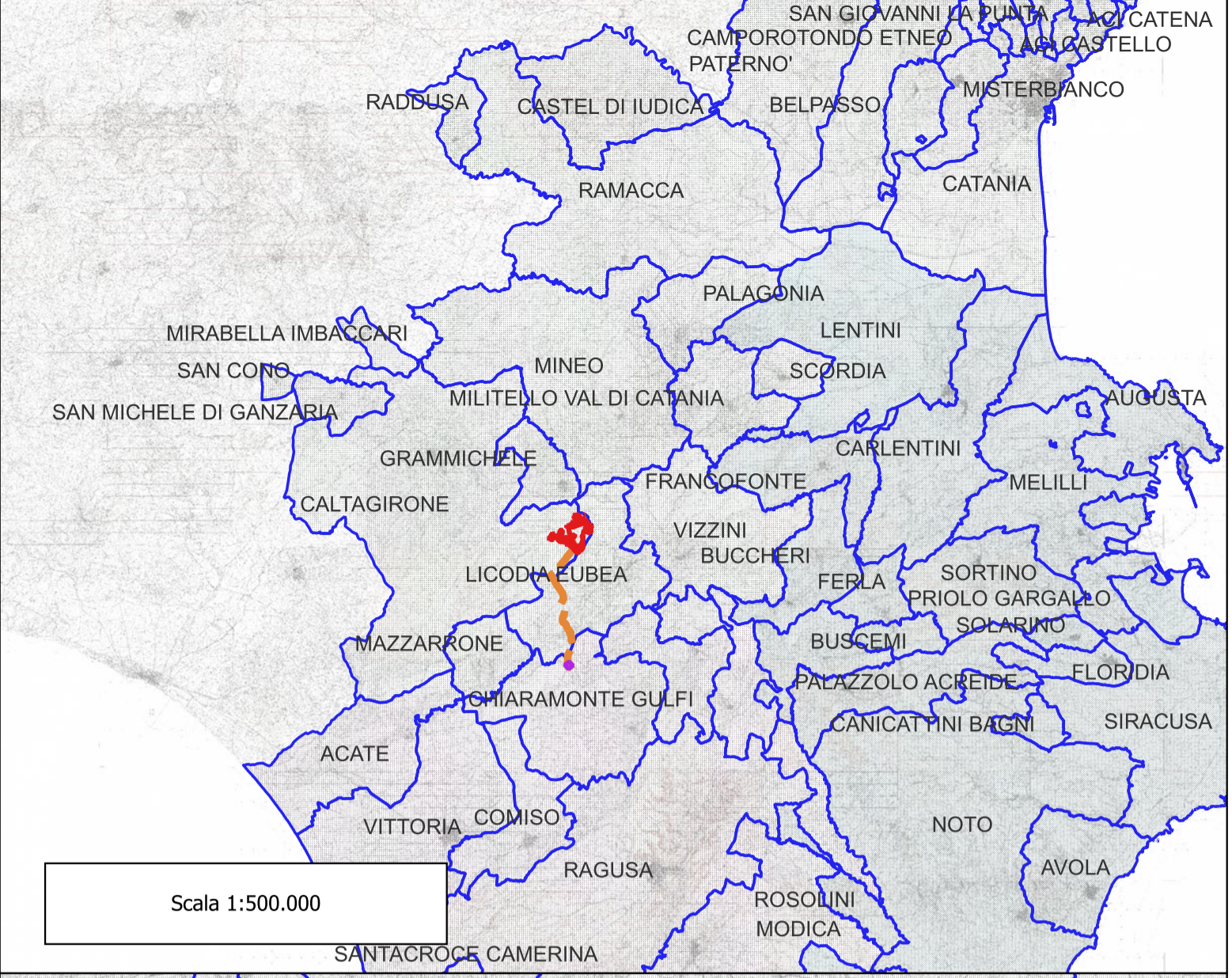
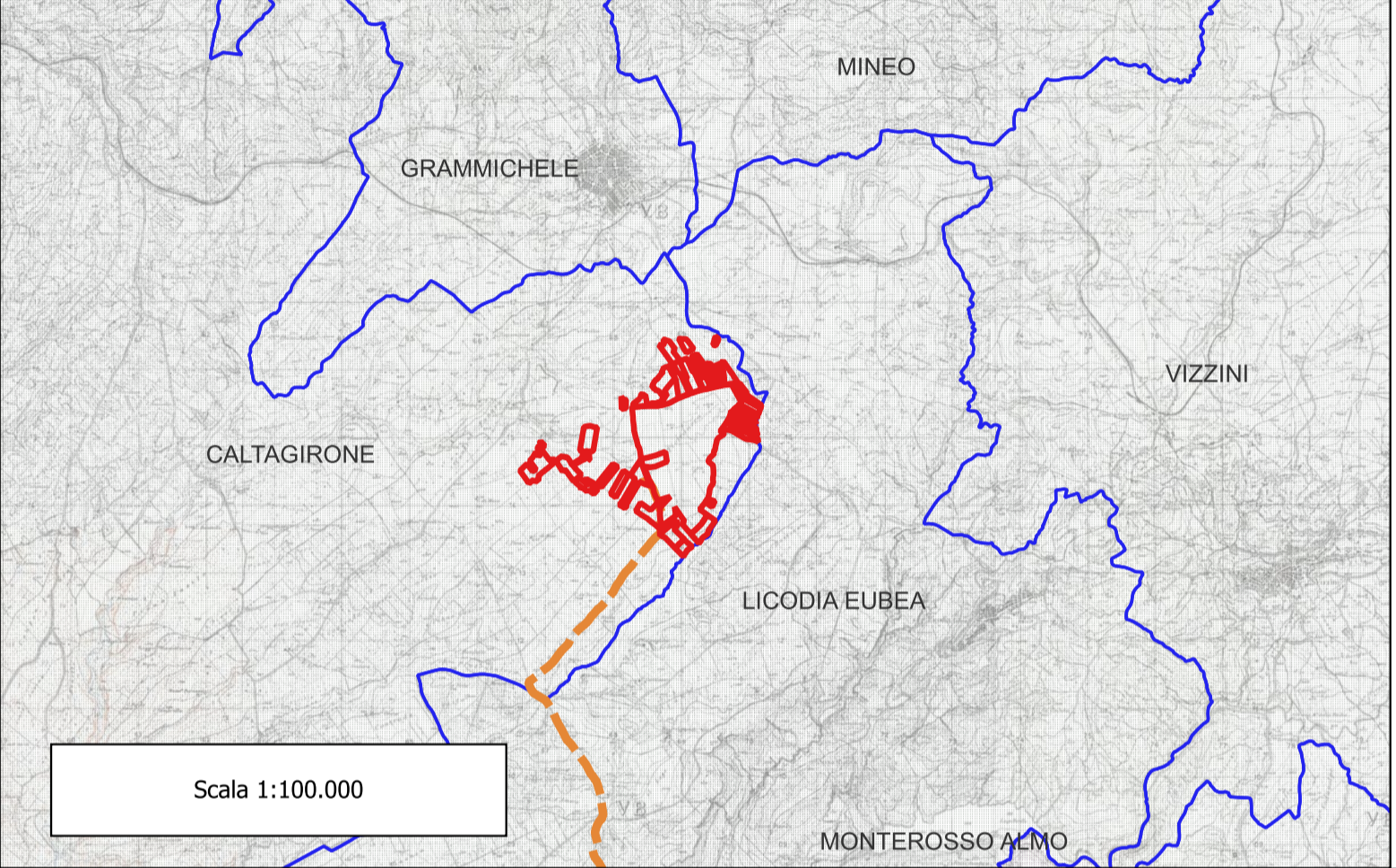


- Legenda**
- Pietranera - Area impianto
 - Cavidotto
 - Stazione TERNA
 - Limiti Provinciali CTR
 - Provincia di Catania
 - Provincia di Ragusa
 - Provincia di Siracusa

Scala 1:25.000



Scala 1:500.000



Scala 1:100.000



PROPONENTE:

Siel Agrisolare S.r.l.

- Corso Giacomo Matteotti, 20121 Milano - sielagrisolarest@pec.it - p.iva 12000420963

REGIONE SICILIA
CITTA' METROPOLITANA DI CATANIA
COMUNE DI CALTAGIRONE

Oggetto: PROGETTO PER LA REALIZZAZIONE DI UN PARCO AGRIVOLTAICO CON POTENZA DI PICCO PARI A 222,26 MWp E POTENZA DI IMMISSIONE 195 MW, UBICATO NEL COMUNE DI CALTAGIRONE (CT) IN CONTRADA PIETRANERA E OPERE CONNESSE RICADENTI NEI COMUNI DI LICODIA EUBEA (CT) E CHIARAMONTE GULFI (CT)

ELABORATO: Inquadramento territoriale

PROGETTAZIONE: I-PROJECT S.R.L.

ELABORATO:
AVCALT-T034

Elaborato da:
 Ing. Salvatore Mele



COORDINATORE SIA:
 Ing. Salvatore Mele

IL PROGETTISTA:
 Arch. Antonio Manco



SCALA:
 1:25.000

DATA:
 Luglio 2022

Prot. int. n°: 0108

Rev.: 1

Mod.: 0

Pratica: Caltagirone

Archivio File:



Consulenza, Progettazione e Sviluppo Impianti ad Energia Rinnovabile
 Sede Legale: Via Del Vecchio Politecnico, 9 - 20121 Milano (MI) - P.IVA 11092870960-PEC: i-project@legalmail.it
 Sede Operativa: Via Bisceglie n° 17 - 84044 Albanella (SA) - mailta.manco@i-projectsrl.com - Cell: 3384117245