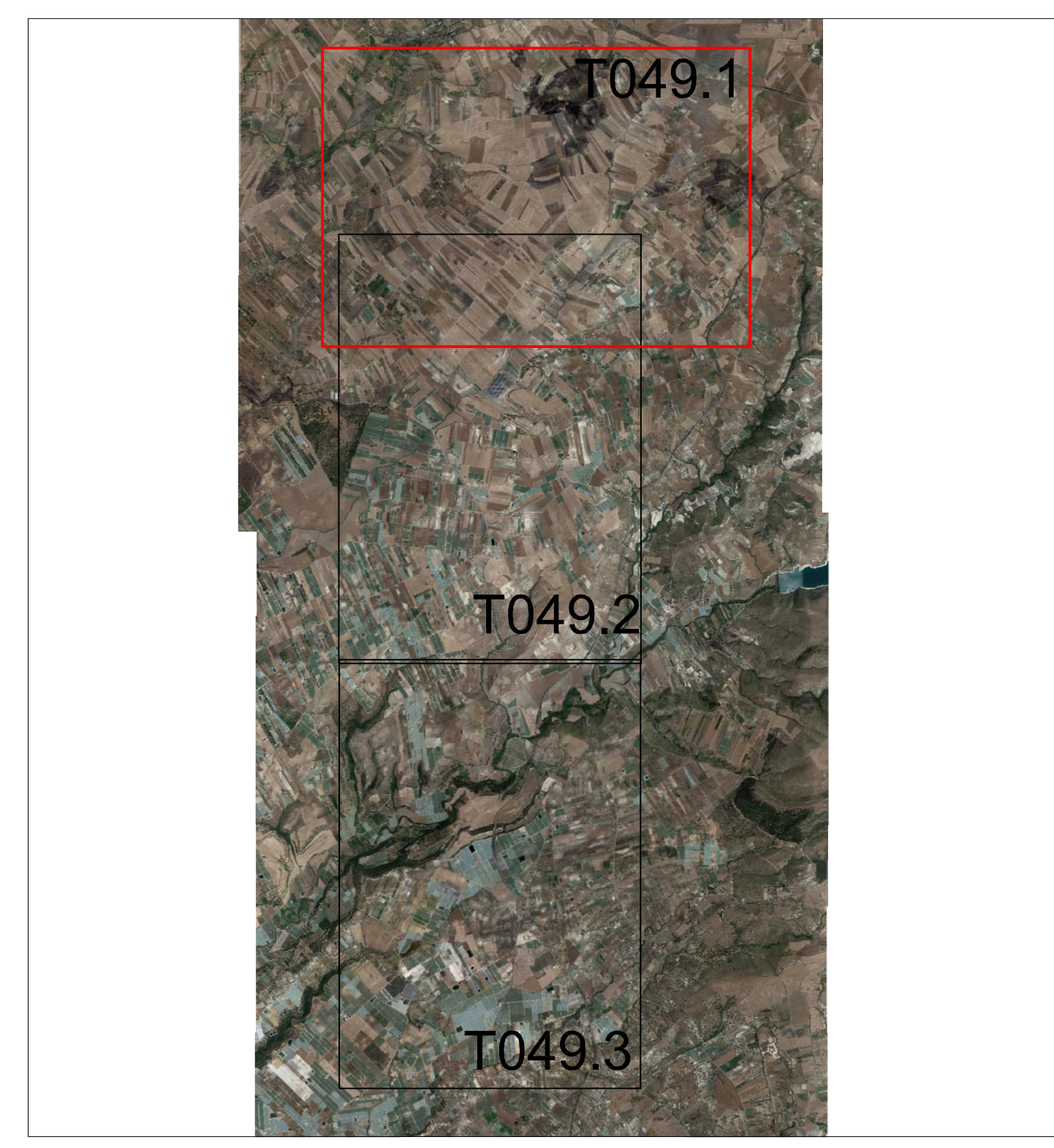




Scala 1:5000  
100 metri 0 250 500 metri

**QUADRO D'UNIONE**



**Siel**  
**Siel Agrisolare S.r.l.**  
 PROPONENTE: - Via Diamante, 1280 47522 Cesena (FC) [info@siel.it](mailto:info@siel.it) - p.iva 12000420963

**REGIONE SICILIA**  
**AREA METROPOLITANA DI CATANIA**  
**COMUNE DI CALTAGIRONE**

Oggetto: **PROGETTO PER LA REALIZZAZIONE DI UN PARCO AGRIVOLTAICO CON POTENZA DI PICCO PARI A 222,26 MWp E POTENZA DI IMMISSIONE 195 MW, UBICATO NEL COMUNE DI CALTAGIRONE (CT) IN CONTRADA PIETRANERA E OPERE CONNESSE RICADENTI NEI COMUNI DI LICODIA EUBEA (CT) E CHIARAMONTE GULFI (RG)**

ELABORATO: Intervento su Ortofito Impianto Agrivoltaico proposto, Viabilità ed opere connesse Area Operativa

PROGETTAZIONE: I-PROJECT S.R.L.			
ELABORATO: <b>AVCALT-T049.1</b>	Elaborato da: Geom. Fabrizio Tisno	COORDINATORE SIA: Ing. Salvo Mele	IL PROGETTISTA: Arch. Antonio Manco
SCALA: 1:5000			
DATA: Giugno 2022			

Prot. Int. n°: 0108      Rev.: 1      Mod.: 0  
 Petic.: Caltagirone      Aut. n°: F41

