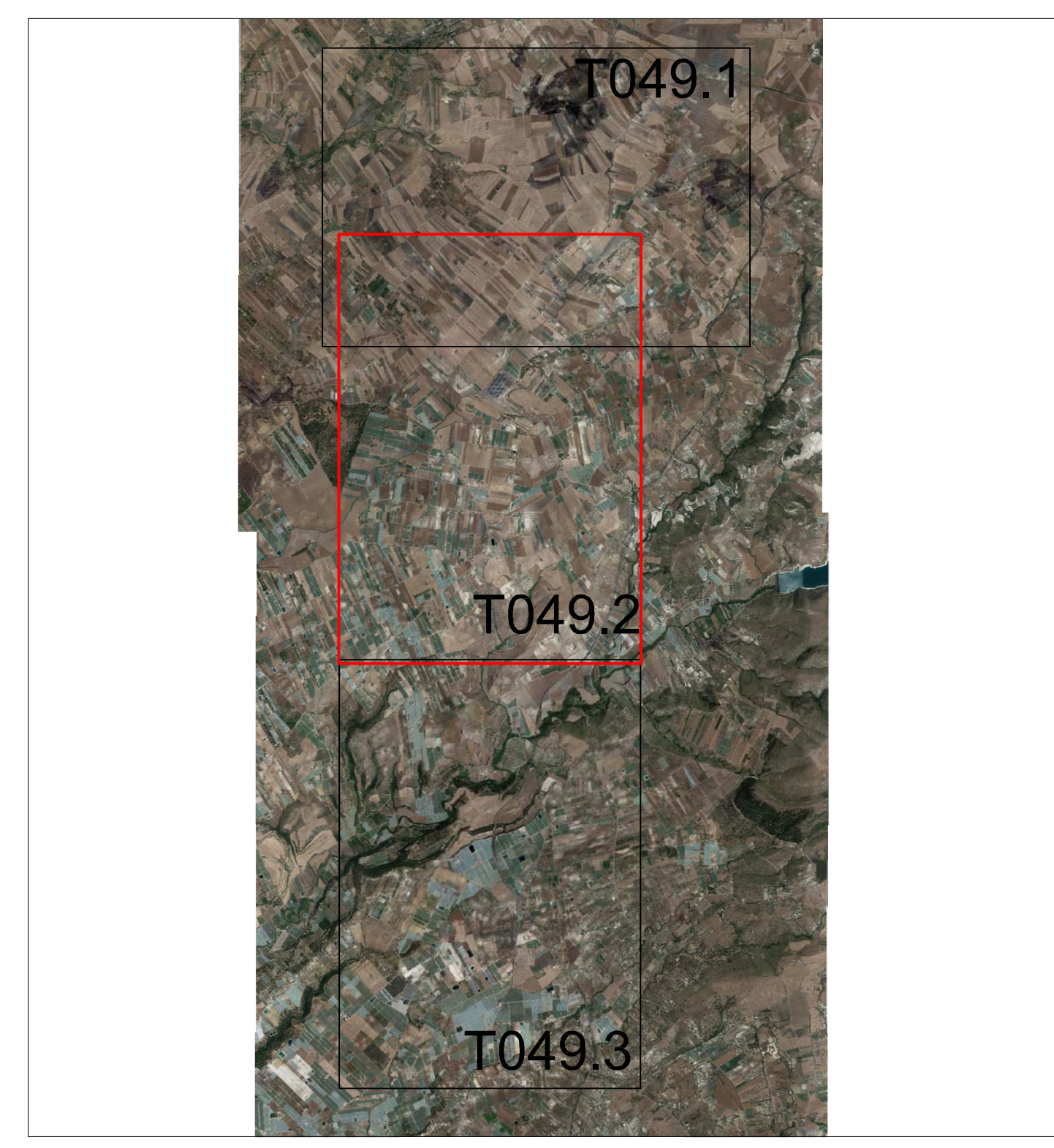




Scala 1:5000
 100 metri 0 250 500 metri

QUADRO D'UNIONE




Siel
 PROPONENTE: **Siel Agrisolare S.r.l.**
 - Via Diamano, 1280 47522 Cesena (FC) info@sielagrifoto.com - p.iva 12000420963

REGIONE SICILIA
AREA METROPOLITANA DI CATANIA
COMUNE DI CALTAGIRONE

Oggetto: **PROGETTO PER LA REALIZZAZIONE DI UN PARCO AGRIVOLTAICO CON POTENZA DI PICCO PARI A 222,26 MWp E POTENZA DI IMMISSIONE 195 MW, UBICATO NEL COMUNE DI CALTAGIRONE (CT) IN CONTRADA PIETRANERA E OPERE CONNESSE RICADENTI NEI COMUNI DI LICODIA EUBEA (CT) E CHIARAMONTE GULFI (RG)**

ELABORATO: **Insediamento su Ortofoto Impianto Agrivoltaico proposto, Viabilità ed opere connesse Area Operativa**

PROGETTAZIONE: I-PROJECT S.R.L.			
ELABORATO: AVCALT-T049.2	Elaborato da: Geom. Fabrizio Tisno	COORDINATORE SIA: Ing. Silvio Mele	IL PROGETTISTA: Arch. Antonio Manco
SCALA: 1:5000			
DATA: Giugno 2022			

Prot. Int. n°: 0108	Rev.: 1	Mod.: 0
Prot. Catagione	Autografo:	

