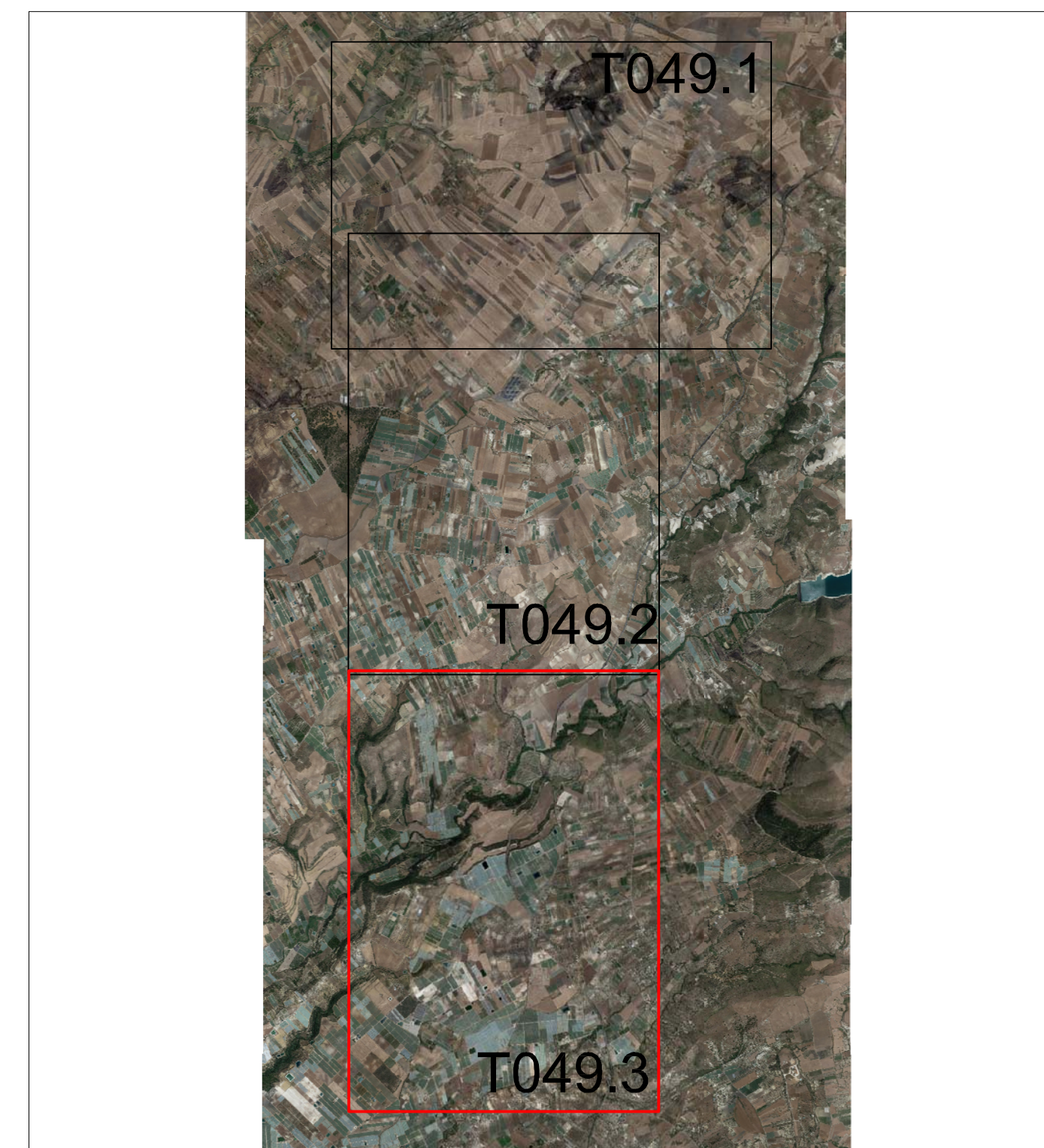




QUADRO D'UNIONE



Siel
Siel Agrisolare S.r.l.
 PROPONENTE: - Via Diamante, 1280 47522 Cesena (FC) - info@siel-agrisolare.it - p.iva 12000420963

REGIONE SICILIA
AREA METROPOLITANA DI CATANIA
COMUNE DI CALTAGIRONE

Oggetto: **PROGETTO PER LA REALIZZAZIONE DI UN PARCO AGRIVOLTAICO CON POTENZA DI PICCO PARI A 222,26 MWp E POTENZA DI IMMISSIONE 195 MW, UBICATO NEL COMUNE DI CALTAGIRONE (CT) IN CONTRADA PIETRANERA E OPERE CONNESSE RICADENTI NEI COMUNI DI LICODIA EUBEA (CT) E CHIARAMONTE GULFI (RG)**

ELABORATO: **Insediamento su Ortofotio Impianto Agrivoltaico proposto, Viabilità ed opere connesse Area Operativa**

PROGETTAZIONE: I-PROJECT S.R.L.			
ELABORATO: AVCALT-T049.3	Elaborato da: Geom. Fabrizio Tisno	COORDINATORE SIA: Ing. Silvio Mele	IL PROGETTISTA: Arch. Antonio Manco
SCALA: 1:5000			
DATA: Giugno 2022			

Prot. Int. n°: 0108	Rev.: 1	Mod.: 0
Prot. Caltagirone	Aut. Firm.	