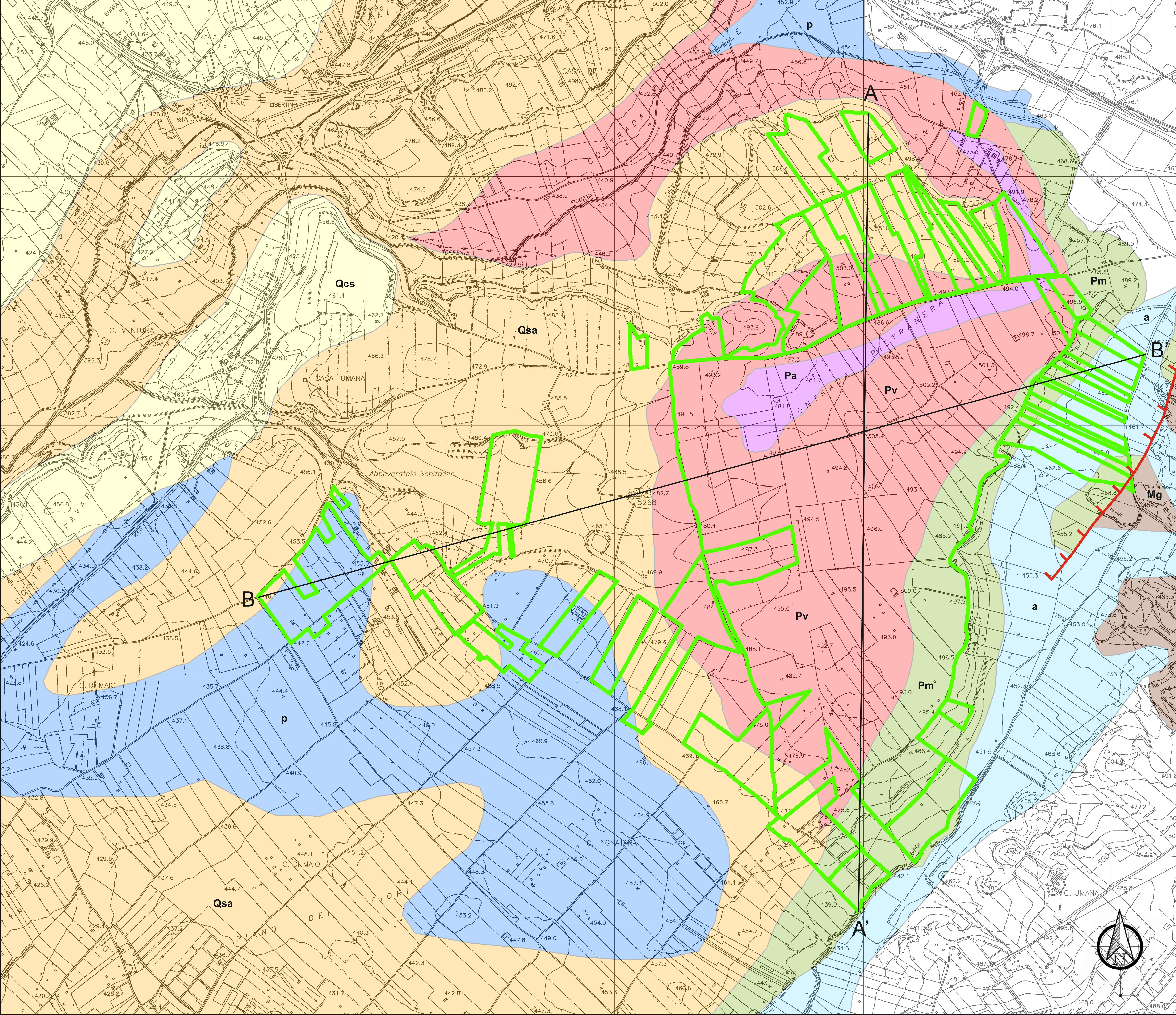


Legenda

- a** Alluvioni recenti
- p** Alluvioni terrazzate
- Qcs** Sabbie rossastre con lenti ghiaiose (Pleistocene inferiore)
- Qsa** Sabbie quarzose con intercalazioni calcarenitiche (Pleistocene inferiore)
- Pv** Vulcaniti basiche (Pliocene medio superiore)
- Pa** Marna grigio azzurre (Pliocene medio superiore)
- Pm** Marna calcaree e calcari marnosi (Trubi) (Pliocene inferiore)
- Mg** Calcare di base (Messiniano)
- Contatto stratigrafico
- Faglia certa (trattini sul lato ribassato)
- Aree in studio
- Traccia delle sezioni



Siel Agrisolare S.r.l.
 PROPONENTE: - Corso Giacomo Matteotti, 20121 Milano - stabilizzatori@siel.it - p.iva 12000420963

REGIONE SICILIA
CITTA' METROPOLITANA DI CATANIA
COMUNE DI CALTAGIRONE

Oggetto: PROGETTO PER LA REALIZZAZIONE DI UN PARCO AGRIVOLTAICO CON POTENZA DI PICCO PARI A 222,26 MWp E POTENZA DI IMMISSIONE 195 MW, UBICATO NEL COMUNE DI CALTAGIRONE (CT) IN CONTRADA PIETRANERA E OPERE CONNESSE RICADENTI NEI COMUNI DI LICODIA EUBEA (CT) E CHIAROMONTE GULFI (RG)

ELABORATO: Carta Geologica

PROGETTAZIONE: iProject S.R.L. ELABORATO: AVCALT-T062.1	Elaborato da: Geol. Ranieri Santarosa	COORDINATORE SIA: Ing. Salvatore Mele	IL PROGETTISTA: Arch. Antonio Manco
--	--	--	--

SCALA: 1:5.000
 DATA: Giugno 2022

Prot. Int. n°: 0108	Rev.: 1	Mod.: 0
---------------------	---------	---------

iProject
 Consulenza, Progettazione e Sviluppo Impianti ad Energia Rinnovabile
 Sede Legale: Via Del Vecchio Palermitano, 9 - 20121 Milano (MI) - P.IVA 11020709605 - info@iproject.it
 Sede Operativa: Via Broletto n° 17 - 80044 Abbadia (SA) - info@iproject.com - C.F. 138117245