



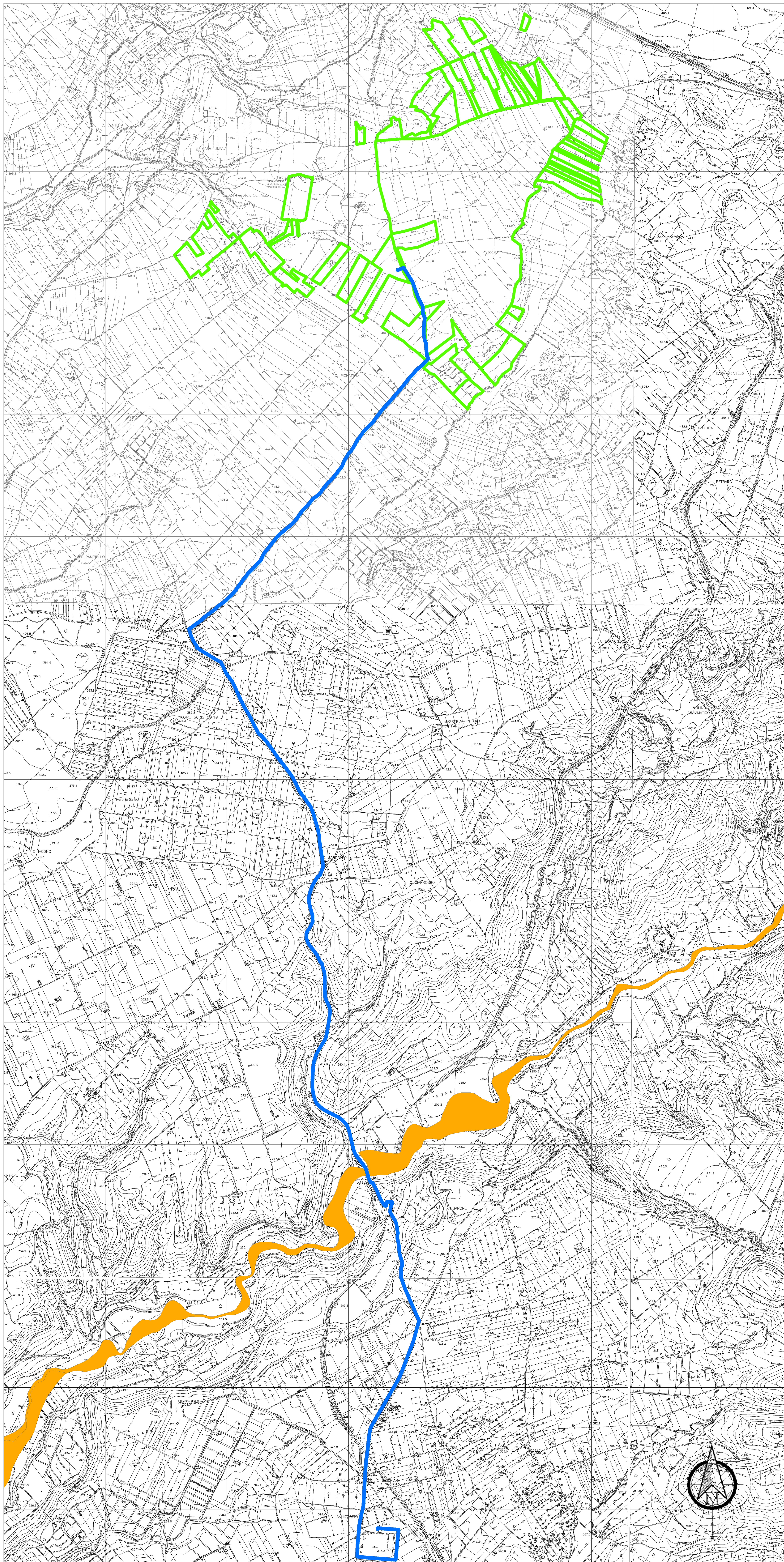


# Legenda

-  R1
-  R2
-  R3
-  R4



PROPRONTE:

**Siel Agrisolare S.r.l.**

- Corso Giacomo Matteotti, 20121 Milano - [siel@agrisolare.it](mailto:siel@agrisolare.it) - p.iva 1200420963

**REGIONE SICILIA**  
**CITTA' METROPOLITANA DI CATANIA**  
**COMUNE DI CALTAGIRONE**

Oggetto: PROGETTO PER LA REALIZZAZIONE DI UN PARCO AGRIVOLTAICO CON POTENZA DI PICCO PARI A 222,26 MWp E POTENZA DI IMMISSIONE 195 MW, UBICATO NEL COMUNE DI CALTAGIRONE (CT) IN CONTRADA PIETRAMERA E OPERE CONNESSE RICADENTI NEI COMUNI DI LICODIA EUBEA (CT) E CHIAROMONTE GULFI (CT)

ELABORATO: Carta Interferenza Rischio Idraulico PAI

PROGETTAZIONE: **iProject S.R.L.**

ELABORATO: **AVCAL-T066.1**

SCALA: 1:11.000

DATA: Giugno 2022

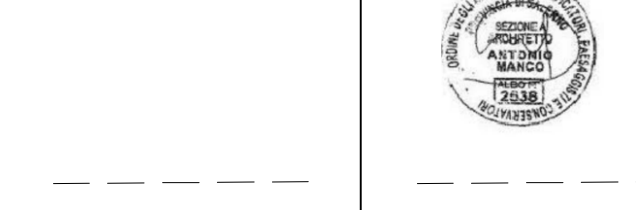
Prot. Int. n°: 0108

Prodotto Caltagirone

Elaborato da: Geol. Ranieri Santarosa

COORDINATORE SIA: Ing. Salvatore Mele

IL PROGETTISTA: Arch. Antonio Manco



Rev.: 1

Mod.: 0

Archivio File:



Consulenza, Progettazione e Sviluppo Integrati ad Energia Rinnovabile  
Sede Legale: Via Del Vecchio Pubblico, 9 - 20121 Milano (MI) - P.IVA 1103270963-PEC: [ipr@i-project.com](mailto:ipr@i-project.com)  
Sede Operativa: Via Bioglio, 11 - 84041 Abianella (SA) - email: [info@i-project.com](mailto:info@i-project.com) - Call: 3384117245