



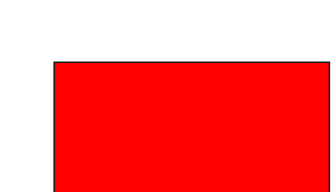
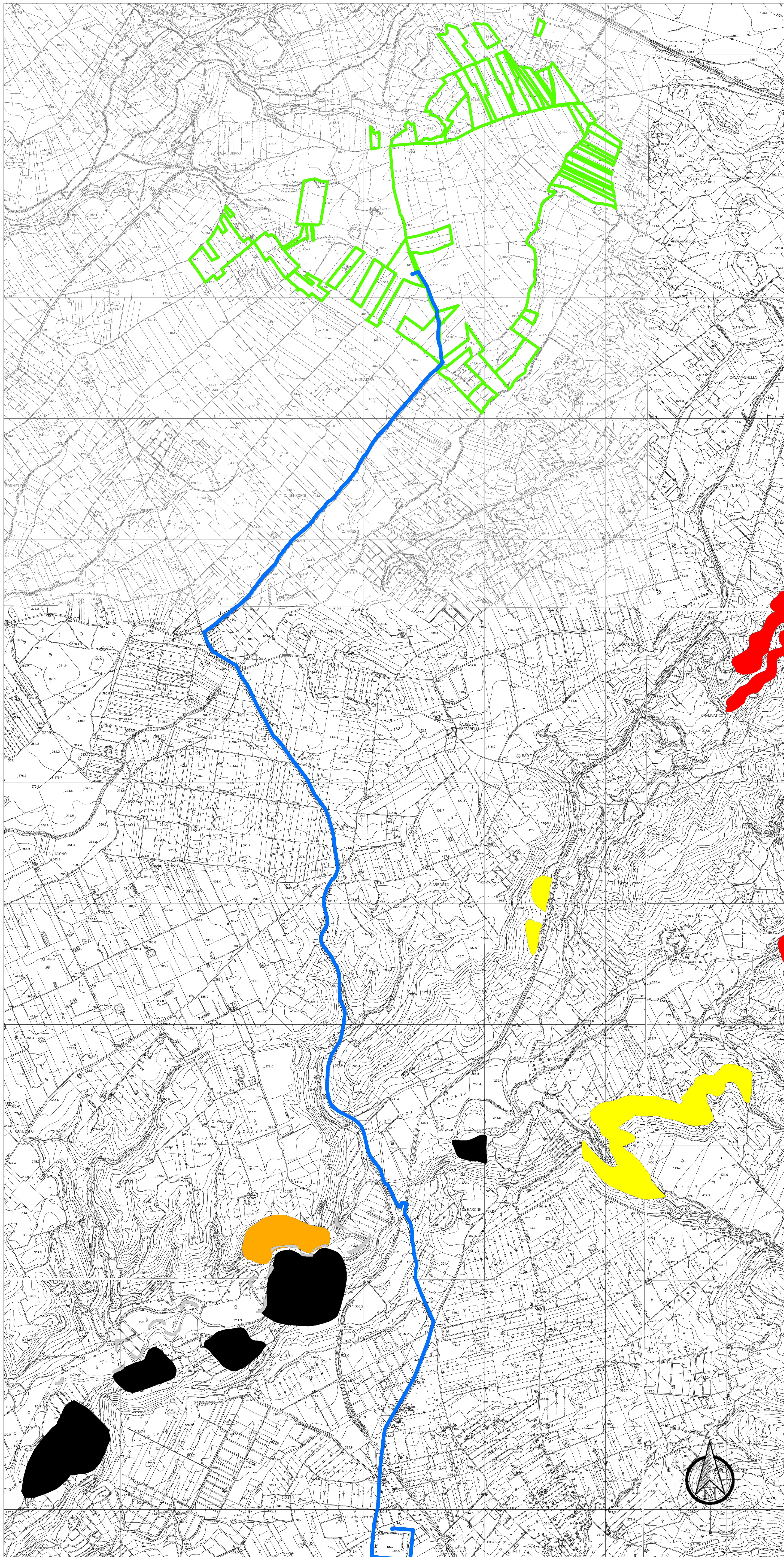


Legenda

-  P0
-  P1
-  P2
-  P3
-  P4



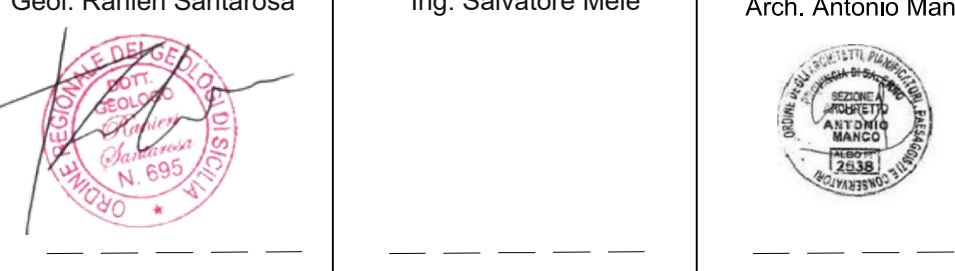

PROPRONTE: **Siel Agrisolare S.r.l.**

- Corso Giacomo Matteotti, 20121 Milano - siel@agrisolare.it - p.iva 1200420963

REGIONE SICILIA
CITTA' METROPOLITANA DI CATANIA
COMUNE DI CALTAGIRONE

Oggetto: **PROGETTO PER LA REALIZZAZIONE DI UN PARCO AGRIVOLTAICO CON POTENZA DI PICCO PARI A 222,26 MW_p E POTENZA DI IMMISSIONE 195 MW, UBICATO NEL COMUNE DI CALTAGIRONE (CT) IN CONTRADA PIETRAMERA E OPERE CONNESSE RICADENTI NEI COMUNI DI LICODIA EUBEA (CT) E CHIAROMONTE GULFI (CT)**

ELABORATO: Carta Interferenza Pericolosità Geomorfologica PAI

PROGETTAZIONE: i-PROJECT S.R.L.			
ELABORATO:	Elaborato da:	COORDINATORE SIA:	IL PROGETTISTA:
AVCALT-T067	Geol. Ranieri Santarosa	Ing. Salvatore Melo	Arch. Antonio Manco
SCALA:			
DATA:			
Giugno 2022			
Prot. Int. n°: 0108	Rev.: 1	Mod.: 0	
Prodotto Caltagirone	Archivio File:		