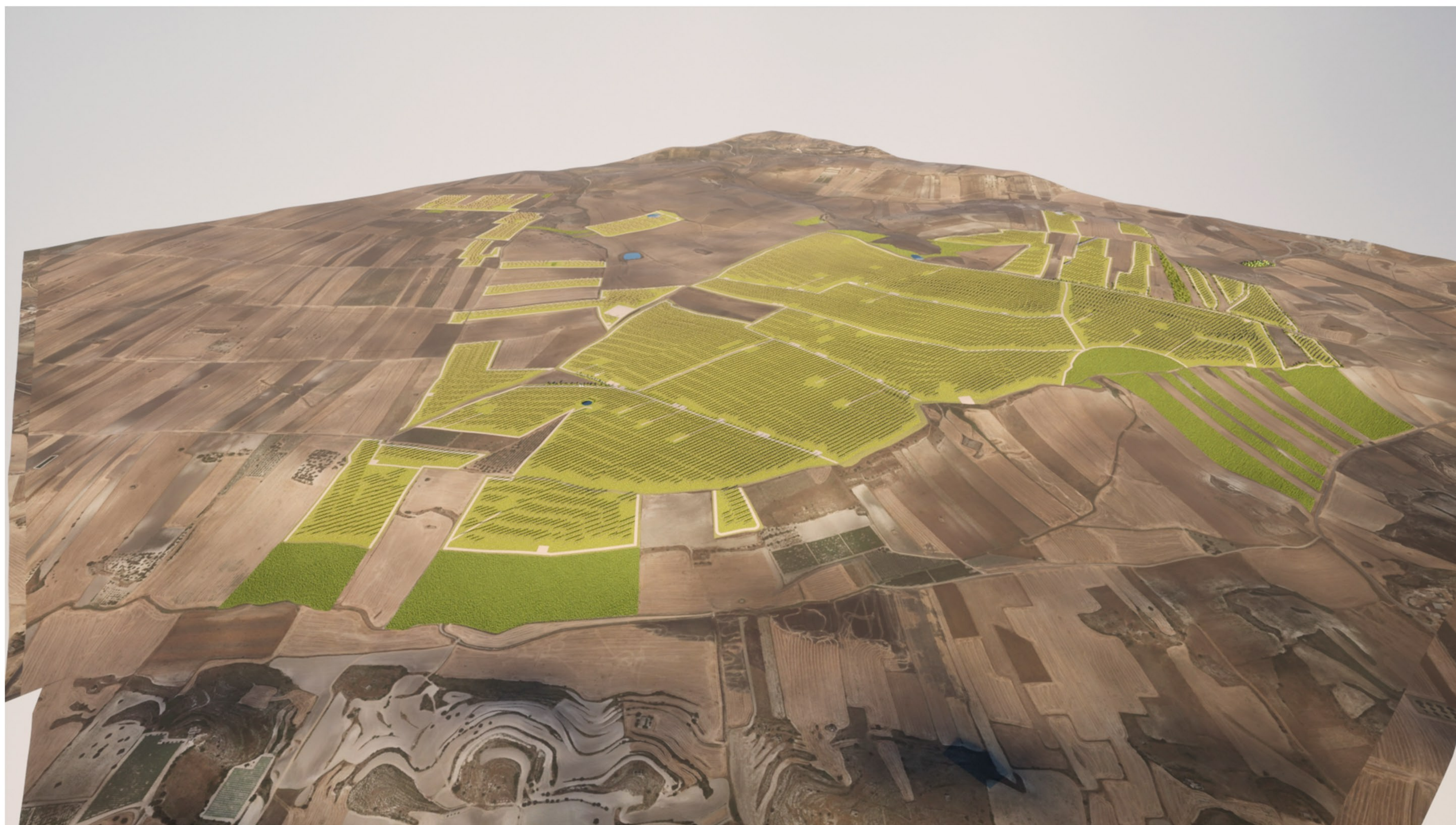


Veduta Aerea Ex-Ante da Sud Est



Veduta Aerea Ex-Post da Sud Est

PROPONENTE: **Siel Agrisolare S.r.l.**
 - Corso Giacomo Matteotti, 20121 Milano - sielagrisolaresti@pec.it - p.iva 12000420963

REGIONE SICILIA
CITTA' METROPOLITANA DI CATANIA
COMUNE DI CALTAGIRONE

Oggetto: PROGETTO PER LA REALIZZAZIONE DI UN PARCO AGRIVOLTAICO CON POTENZA DI PICCOLO PARI A 222,26 MWp E POTENZA DI IMMISSIONE 195 MW, UBICATO NEL COMUNE DI CALTAGIRONE (CT) IN CONTRADA PIETRANERA E OPERE CONNESSE RICADENTI NEI COMUNI DI LICODIA EUBEA (CT) E CHIARAMONTE GULFI (RG)

ELABORATO: AVCALT - T082.1 Modello 3D Vista SE

PROGETTAZIONE: **I-PROJECT S.R.L.**

ELABORATO: AVCALT - T082.1	Elaborato da: Dr. Andrea Raimondo	COORDINATORE SIA: Ing. Salvatore Mele	IL PROGETTISTA: Arch. Antonio Manco
SCALA: -- --			
DATA: Giugno 2022			

Prot. int. n°: 0108	Rev.: 1	Mod.: 0
Pratica: Caltagirone	Archivio File:	