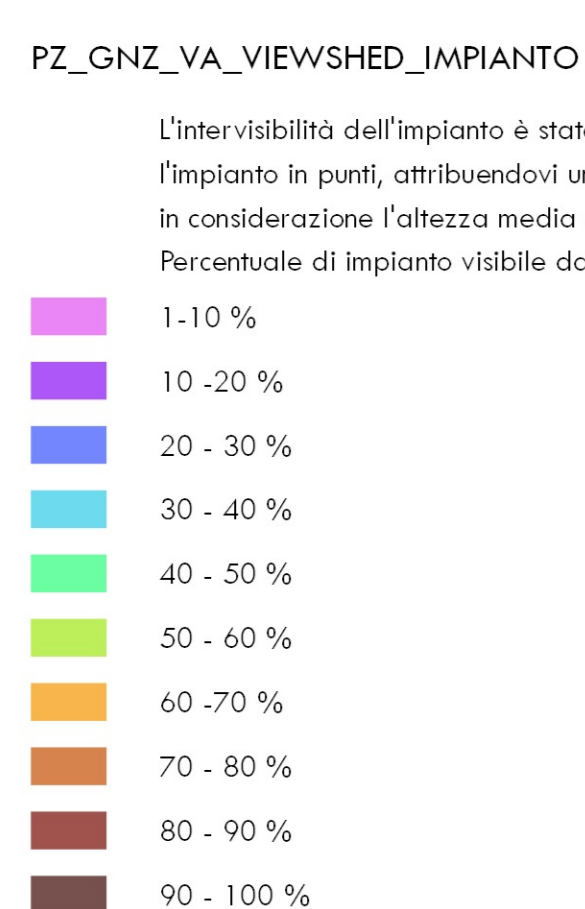


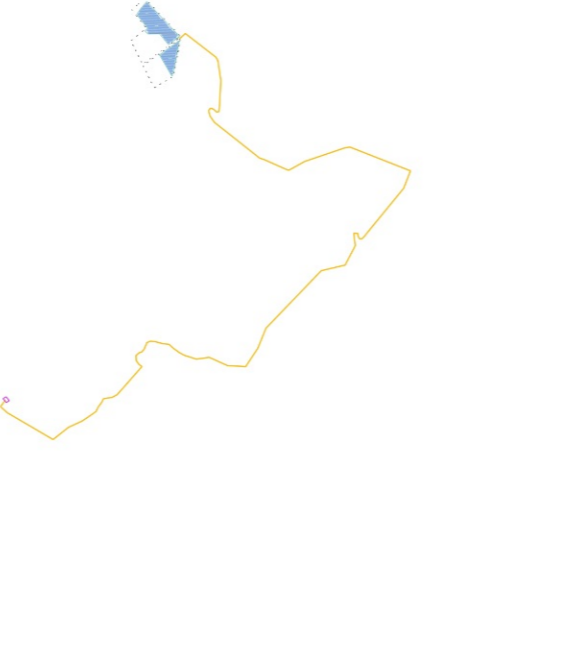
- INTERVISIBILITA' IMPIANTO**
- Limiti regionali
  - Limiti provinciali
  - Limiti comunali
  - BUFFER
- PZ\_GNZ\_VA\_VIEWSHED\_IMPIANTO**
- Per "viewshed semplificato" si intende quella porzione di territorio da cui l'impianto risulta semplicemente visibile o non visibile. Area di visualizzazione binaria: visibile/non visibile (1/0).  
 Area da cui l'impianto risulta teoricamente visibile



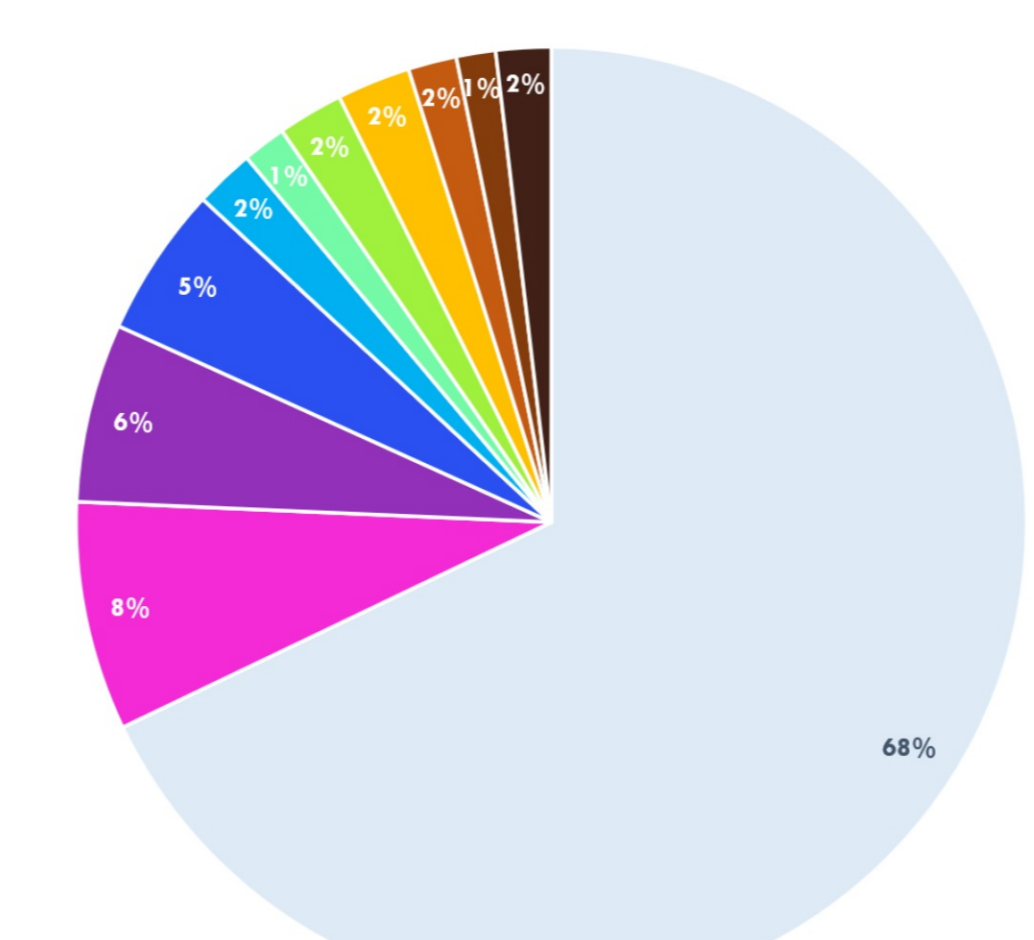
**LEGENDA**

Cartografia di base IGM 1:100'000

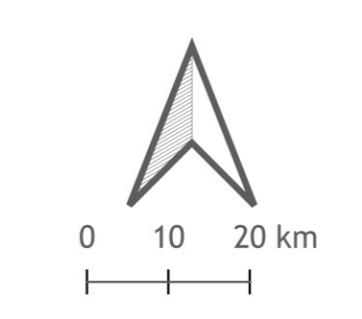
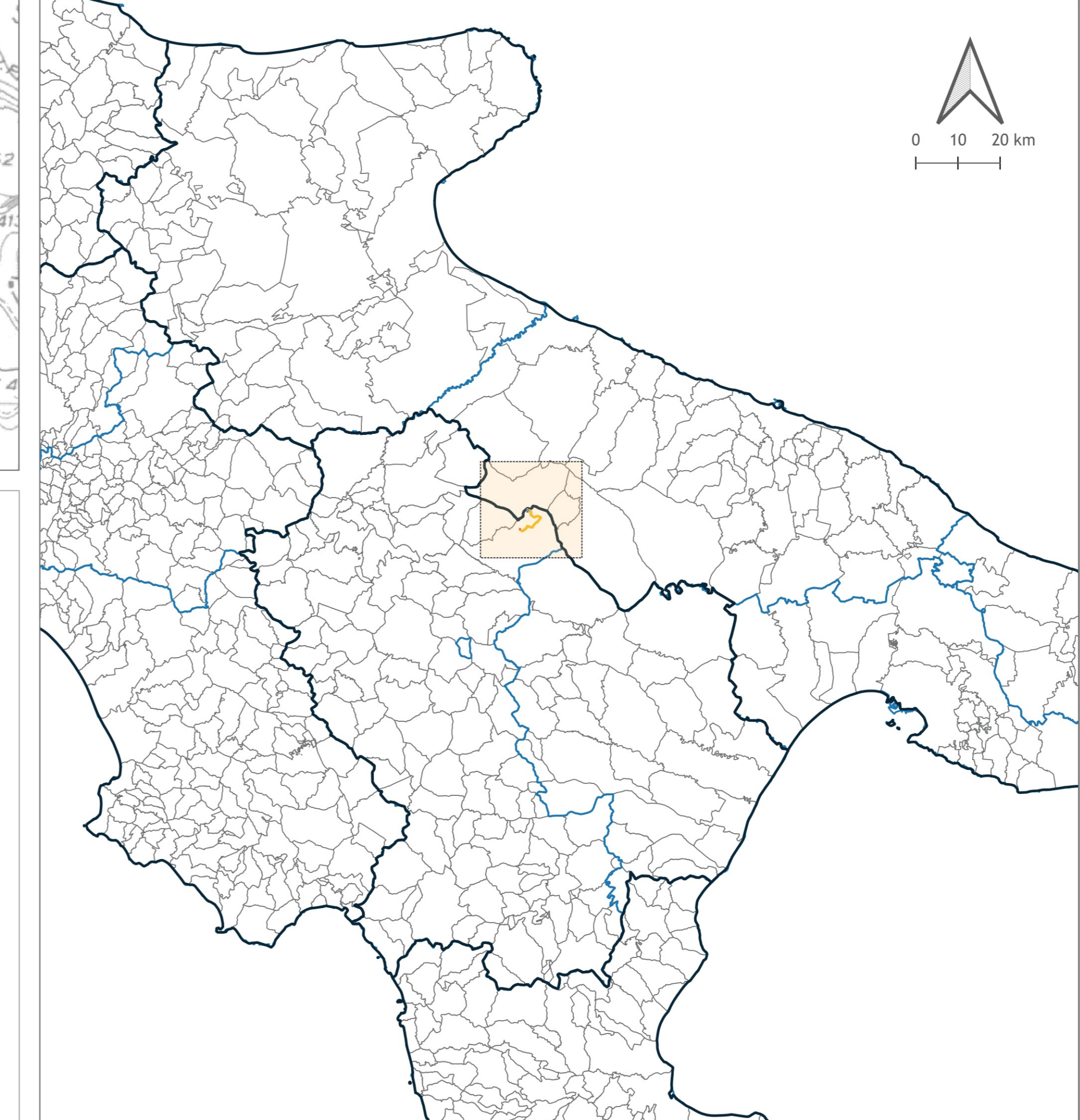
**IMPIANTO FOTOVOLTAICO DI PROGETTO**



**INCIDENZA DELLE AREE DI INTERVISIBILITA' RISPETTO ALL'AREA TOTALE**



**NAVIGATORE**



**COMMITTENTE**  
**LUCANIA ENERGY**  
 Lucania energy srl  
 Strada comunale delle Fonticelle, snc Capannone 3  
 60125 Montelsano (PS)  
 C.F. e P.IVA 02248380681

**PROGETTAZIONE**

**DESCRIZIONE IMPIANTO**  
 Realizzazione ed esercizio di un impianto fotovoltaico a terra della potenza di 14.99 MWp, e delle opere di connessione sito nel Comune di Genzano di Lucania (PZ) località Monte Poto.

**LOCALITA'**  
**GENZANO DI LUCANIA (PZ)**  
 Coordinate geografiche: 40°55'16.1"N 16°08'44.7"E / 40.921131, 16.14575295

**LIVELLO DI PROGETTAZIONE**  
**PROGETTO DEFINITIVO**

**NOME ELABORATO**  
 Carta intervisibilità impianto

**CODICE ELABORATO** REV. DATA SCALA  
 LUC\_INT\_MIC\_02 00 FEB/2023 1:35.000 / 1:50.000

TIMBRI E FIRME