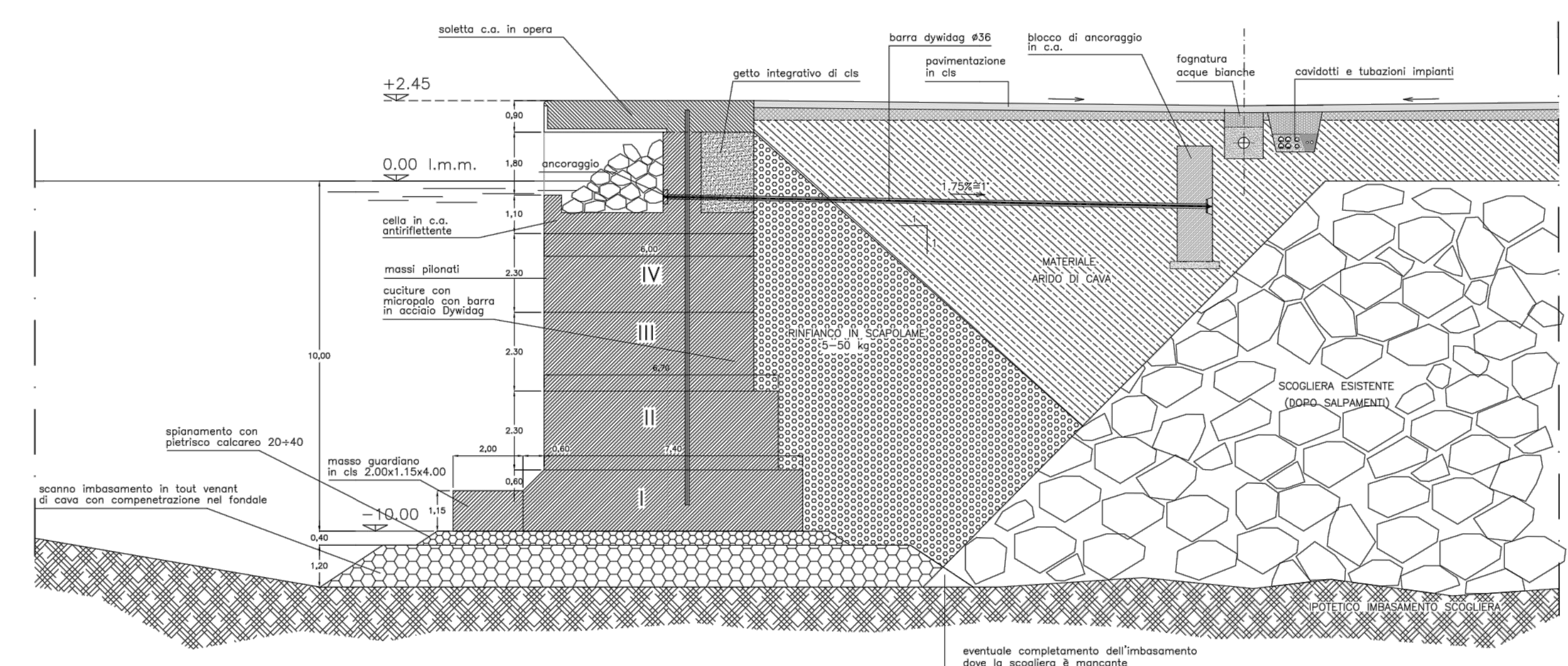
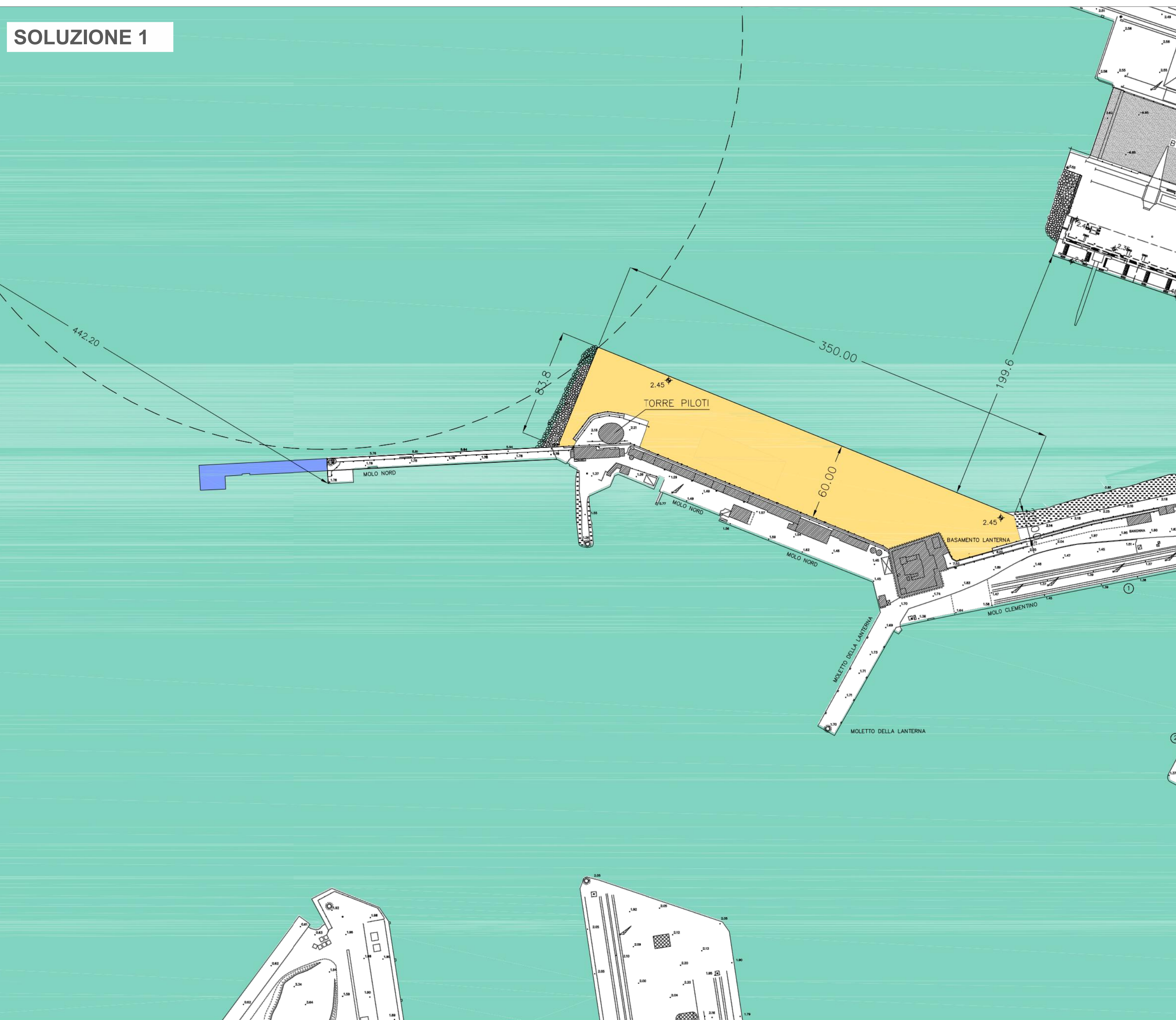


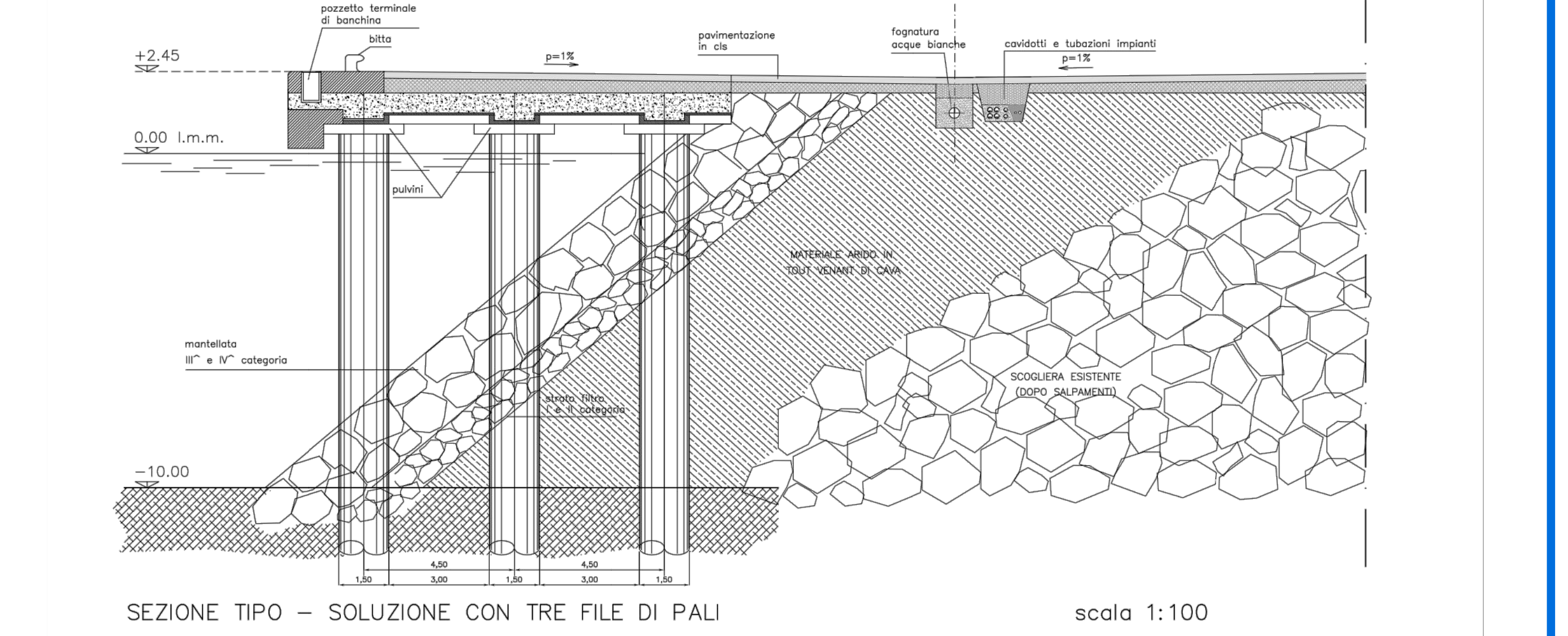
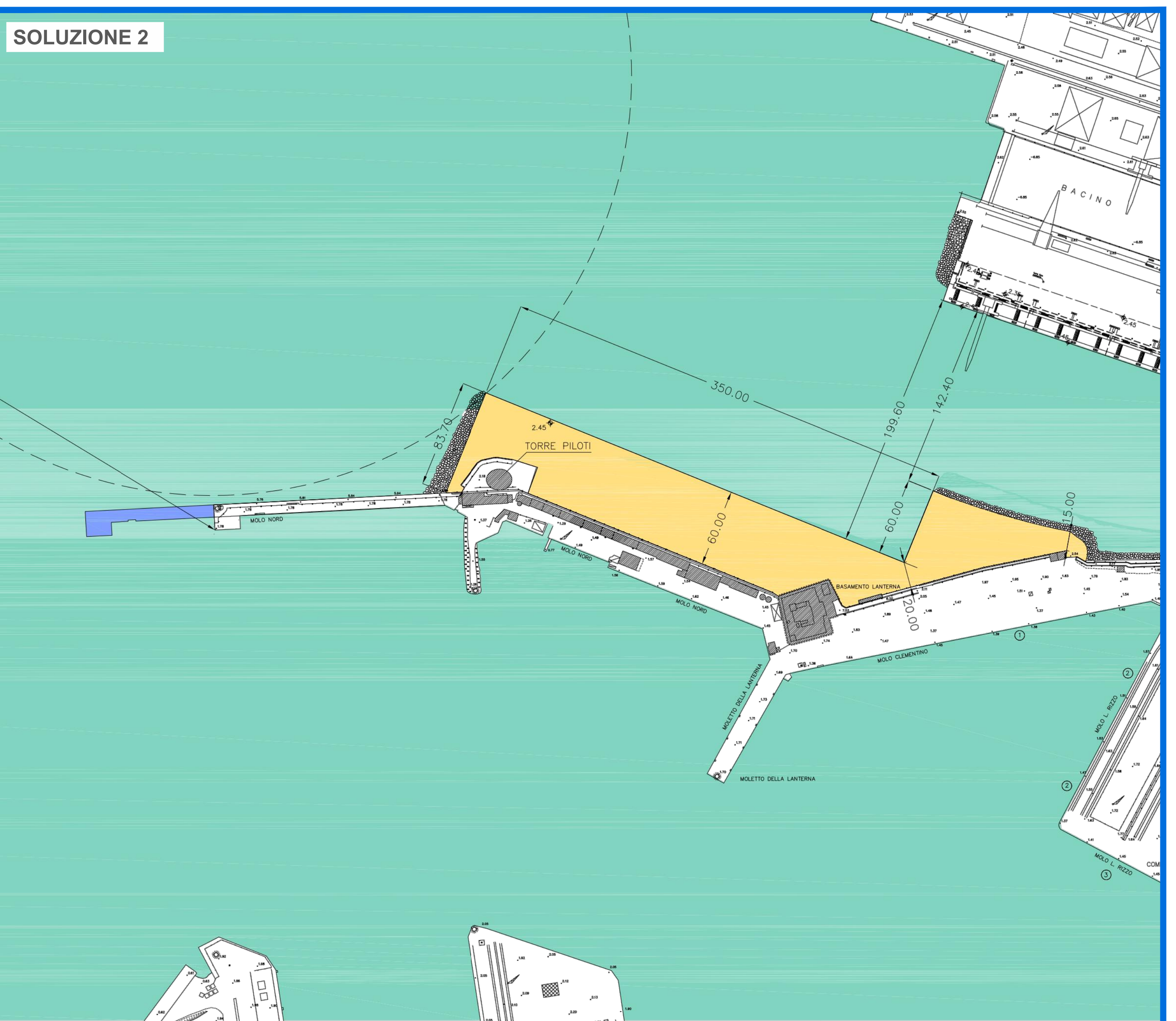
SOLUZIONE 1



SEZIONE TIPO – SOLUZIONE CON MASSI PILONATI E CELLE ANTIRIFLETTENTI scala 1:100

N.B.: LE DIMENSIONI DOVRANNO ESSERE DEFINITE IN SEDE DI PROGETTAZIONE ESECUTIVA IN BASE ALLA CLASSE D'USO CHE VERRA' SCELTA.

SOLUZIONE 2



SEZIONE TIPO – SOLUZIONE CON TRE FILE DI PALI scala 1:100

Alternativa configurativa e strutturale scelta



Autorità di Sistema Portuale del Mare Adriatico Centrale
Porti di Pesaro, Falconara Marittima, Ancona, S. Benedetto, Pescara, Ortona



BANCHINAMENTO DEL FRONTE ESTERNO DEL MOLO CLEMENTINO - VARIANTE LOCALIZZATA
(d.lgs 169/2016, art. 22, c. 6, Legge n. 84 / 1994 ss. mm. ii.)

PROCEDURA INTEGRATA V.I.A. V.A.S. della Variante localizzata e del Progetto di Fattibilità Tecnica ed Economica delle opere marittime

Committente Il presidente Ing. Vincenzo Garofalo Responsabile Unico del procedimento Ing. Maria Letizia Vecchiotti		Progettazione Acquatecno S.r.l. Hydrogea Vision S.r.l. ASPS Archeologia snc Ing. Simone Tascini Studio Zoppi Ingegneria & Associati	
Titolo elaborato Alternative progettuali		Elaborato A.2290.22 VAR EG.03 Scala	
Data Luglio 2022	Preparato	Controllato	Approvato
Revisione 01	Data Settembre 2022		