

**Progetto di fattibilità tecnica ed economica  
banchinamento fronte esterno molo  
Clementino nel porto di Ancona**

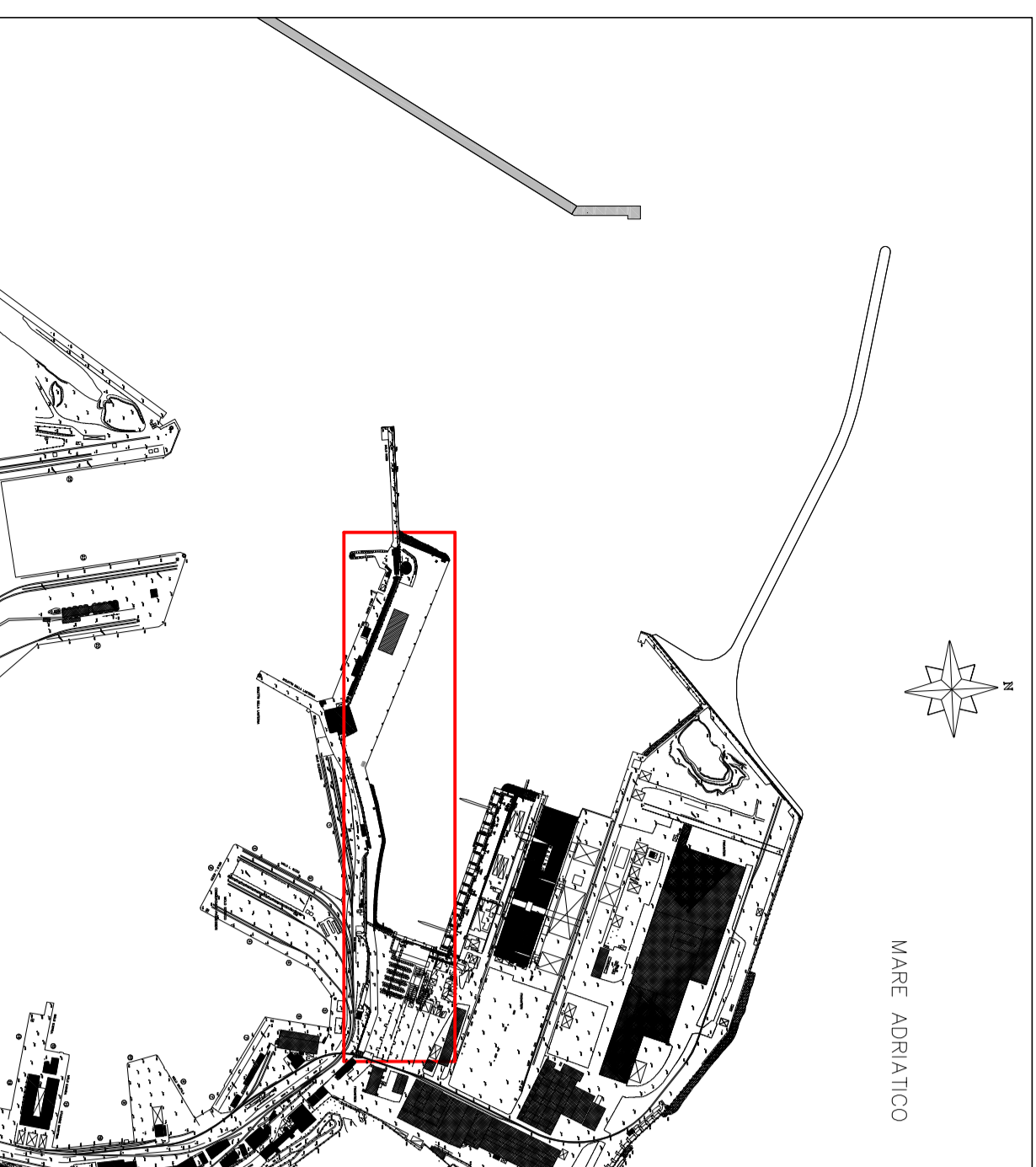
Progetto: Studio: **Dott. Ing. Paolo Zoppi**  
 INGEGNERIA **Dott. Ing. Caterina Zoppi**  
 & ASSOCIATI **Dott. Ing. Giuseppe Di Cosmo**

Il Responsabile del Procedimento:  
**Dott. Ing. Gianluca Pellegrini**

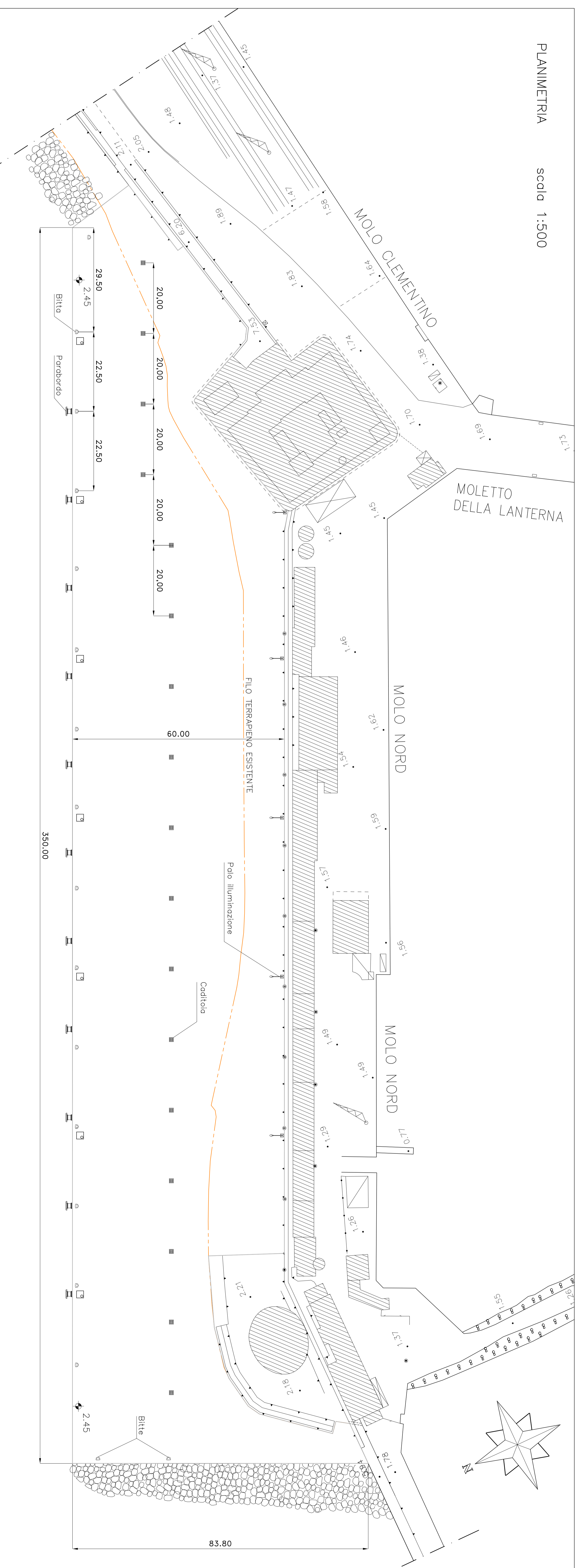
Inv. **9** **Planimetria, prospetti e sezioni tipo di progetto**  
 Soluzione **1**

Layer:	antidragaggio/consolidamento anno 2001	data:	giugno 2018
Scala:	varie	DATA	
1	AGGIORNAMENTI E MODIFICHE		
2			
3			

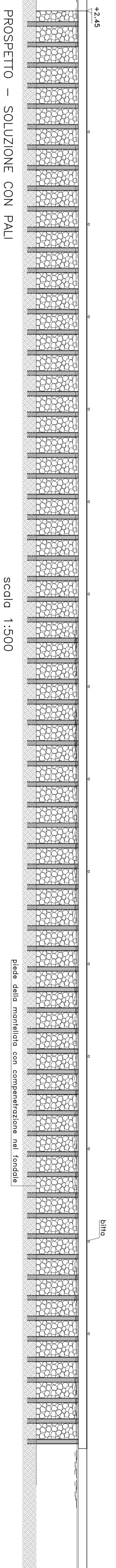
**PLANIMETRIA GENERALE PORTO**  
 Scala 1:10.000



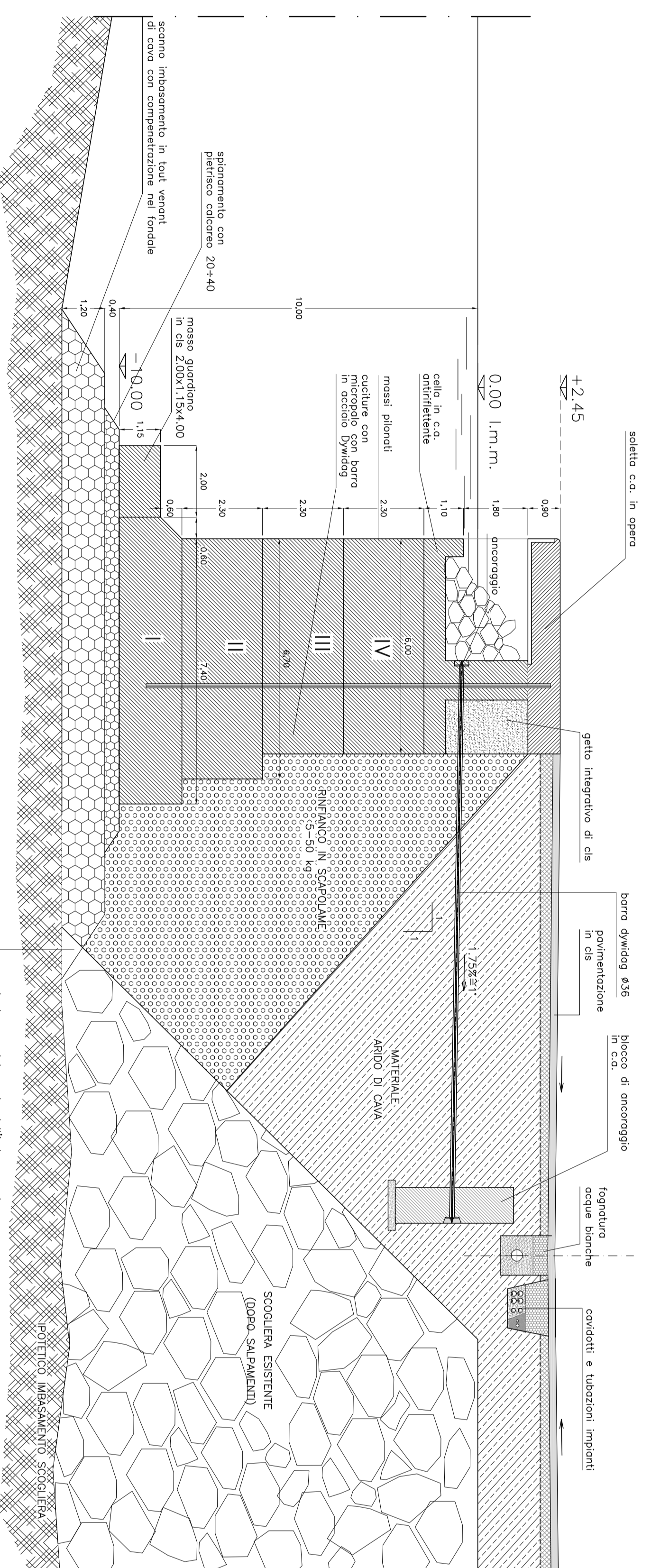
**PLANIMETRIA** **scala 1:500**



**PROSPETTO – SOLUZIONE CON MASSI PIONATI E CELLE ANTIRIFLETTENTI**  
 Scala 1:500



**PROSPETTO – SOLUZIONE CON PALI**  
 Scala 1:500

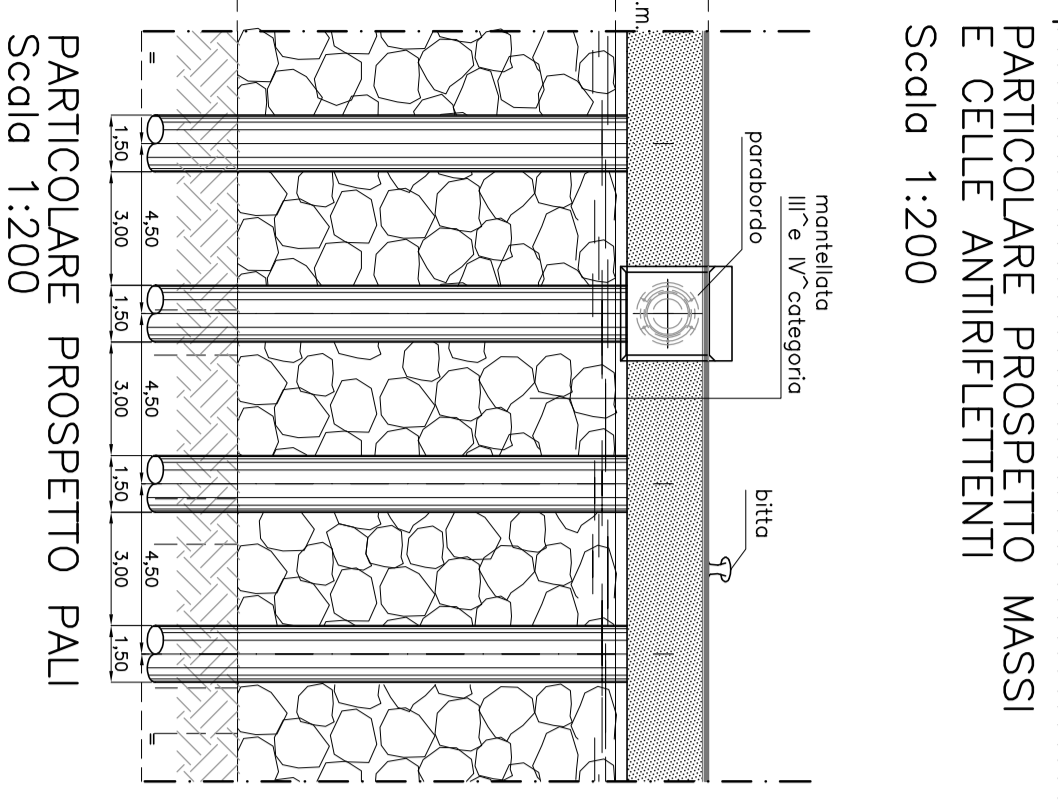
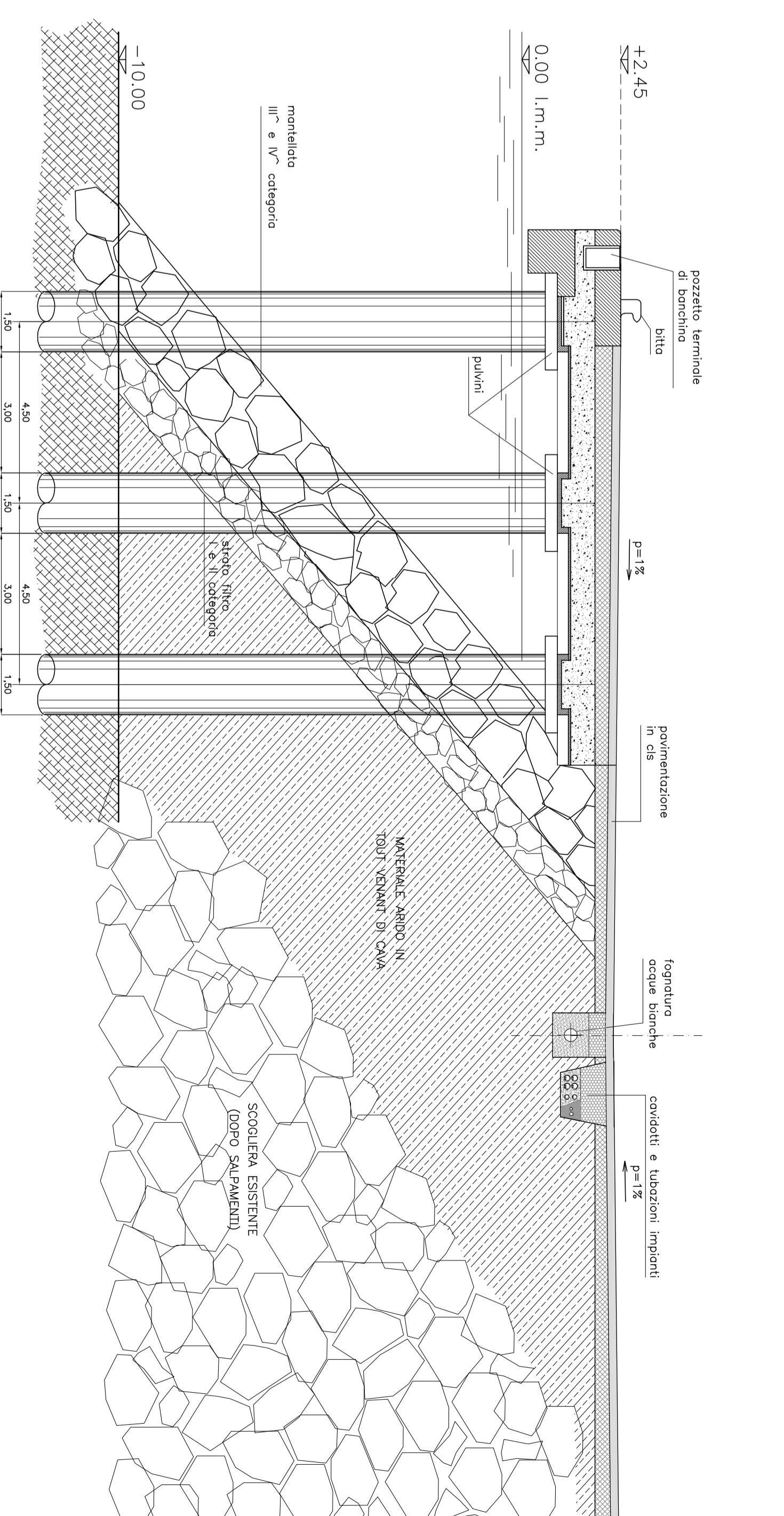


**SEZIONE TIPO – SOLUZIONE CON MASSI PIONATI E CELLE ANTIRIFLETTENTI**  
 Scala 1:100

Scala 1:100

**SEZIONE TIPO – SOLUZIONE CON TRE FILE DI PALI**  
 Scala 1:100

Scala 1:100



**PARTICOLARE PROSPETTO PALI**  
 Scala 1:200

N.B.: LE DIMENSIONI DEVONO ESSERE DEFINITE IN SEDE DI PROGETTAZIONE ESECUTIVA  
 IN BASE ALLA CLASSE DI USO CHE VERRA' SCELTA.