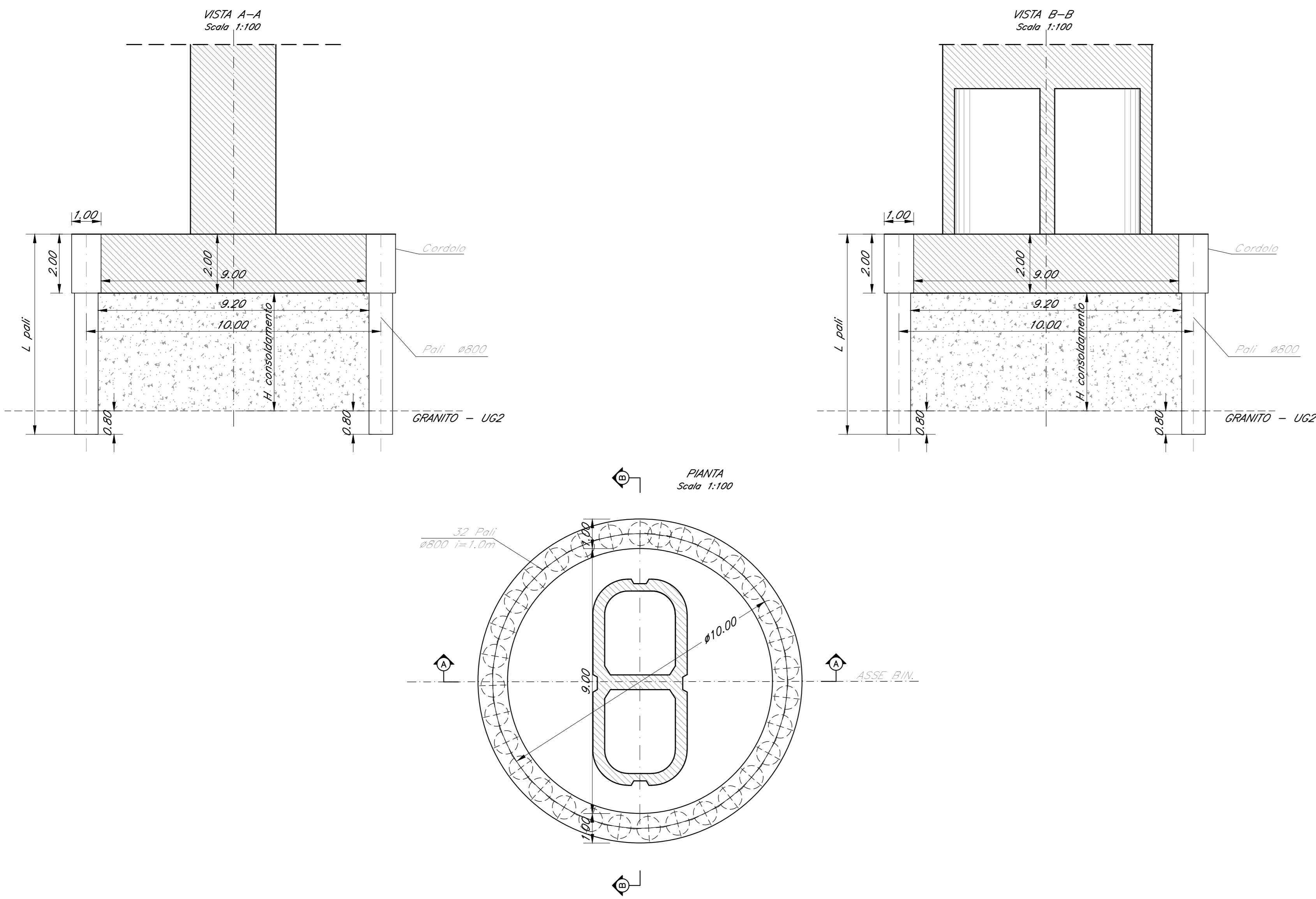
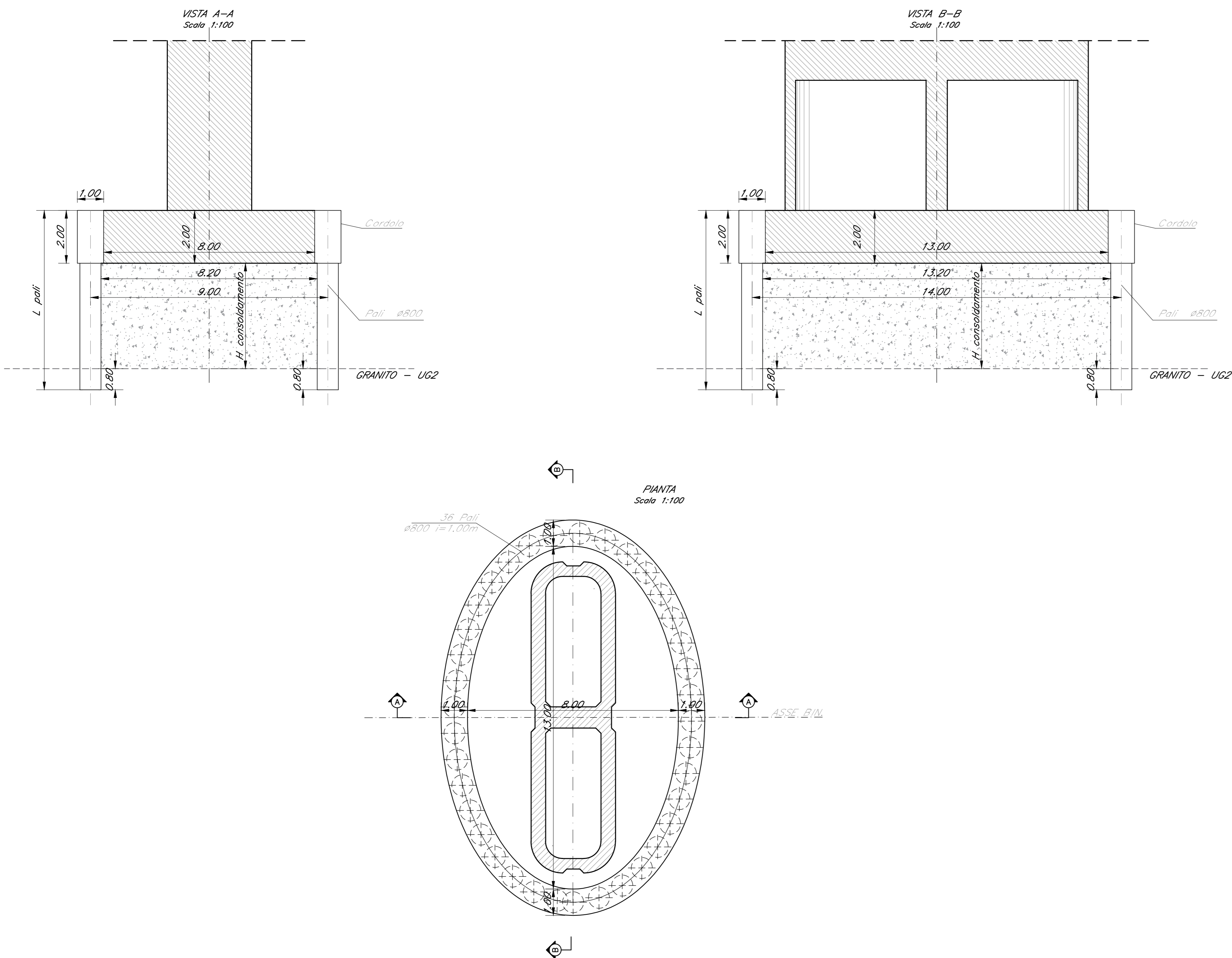


FONDAZIONE TIPO "5"



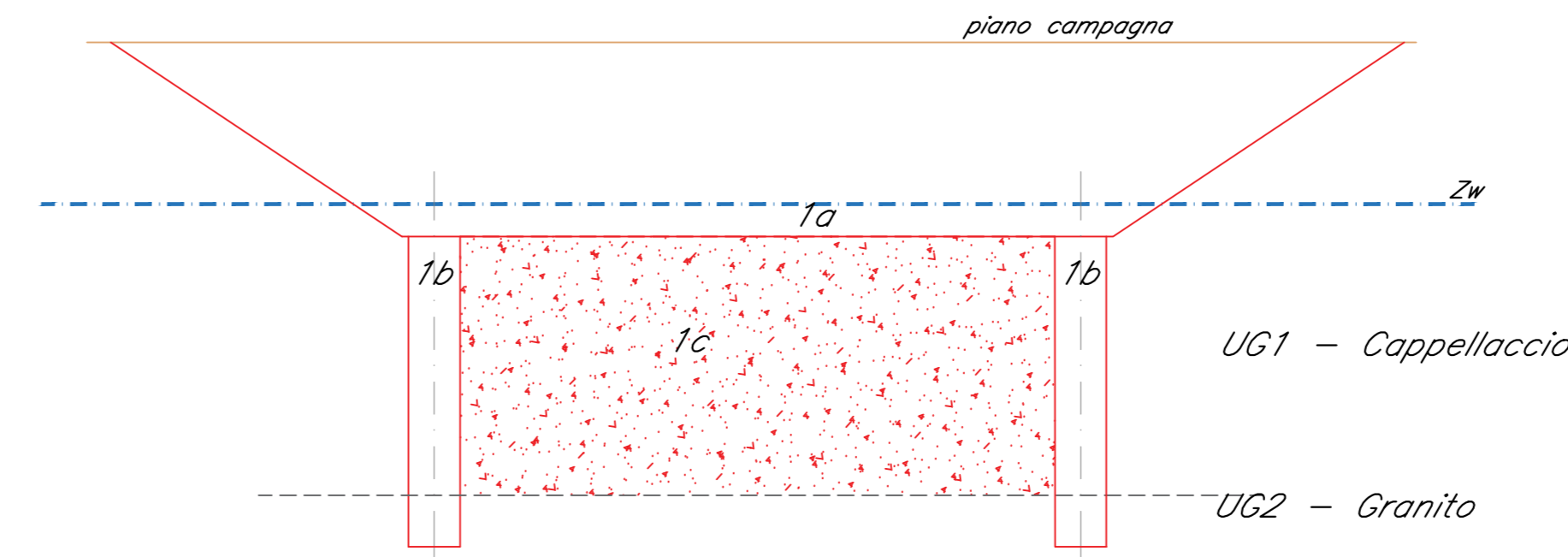
FONDAZIONE TIPO "6"



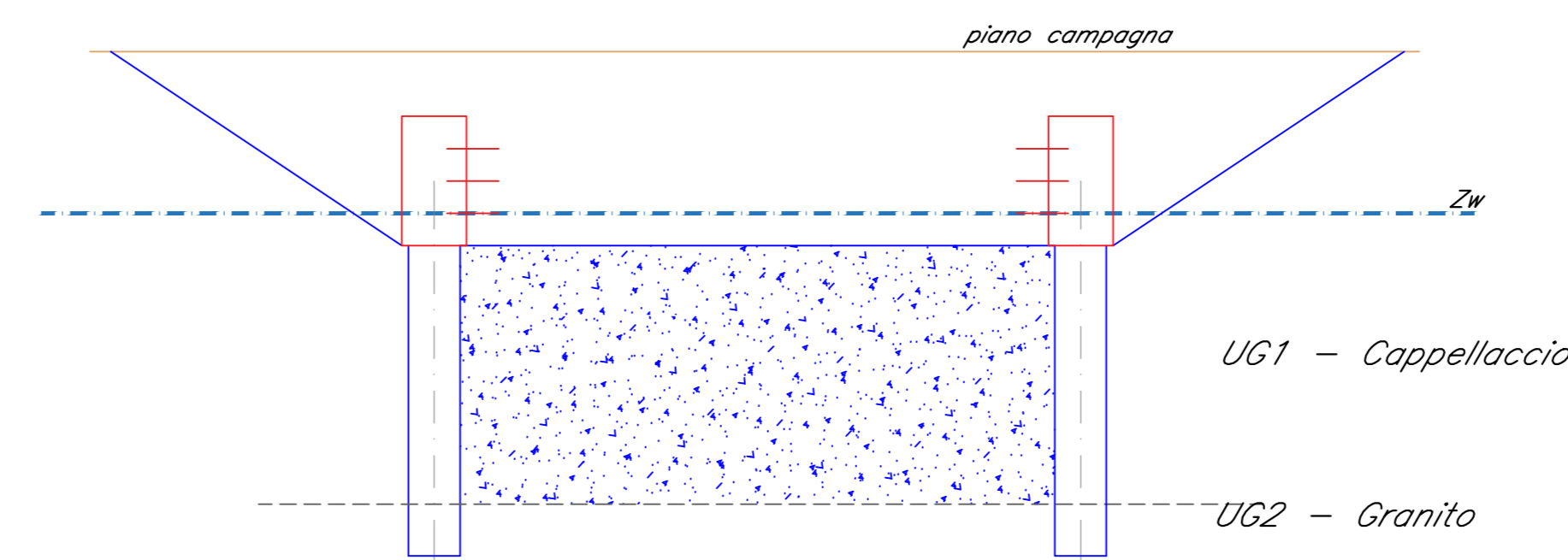
FASI REALIZZATIVE

- Realizzato nella fase corrente
- Realizzato nella fase precedente

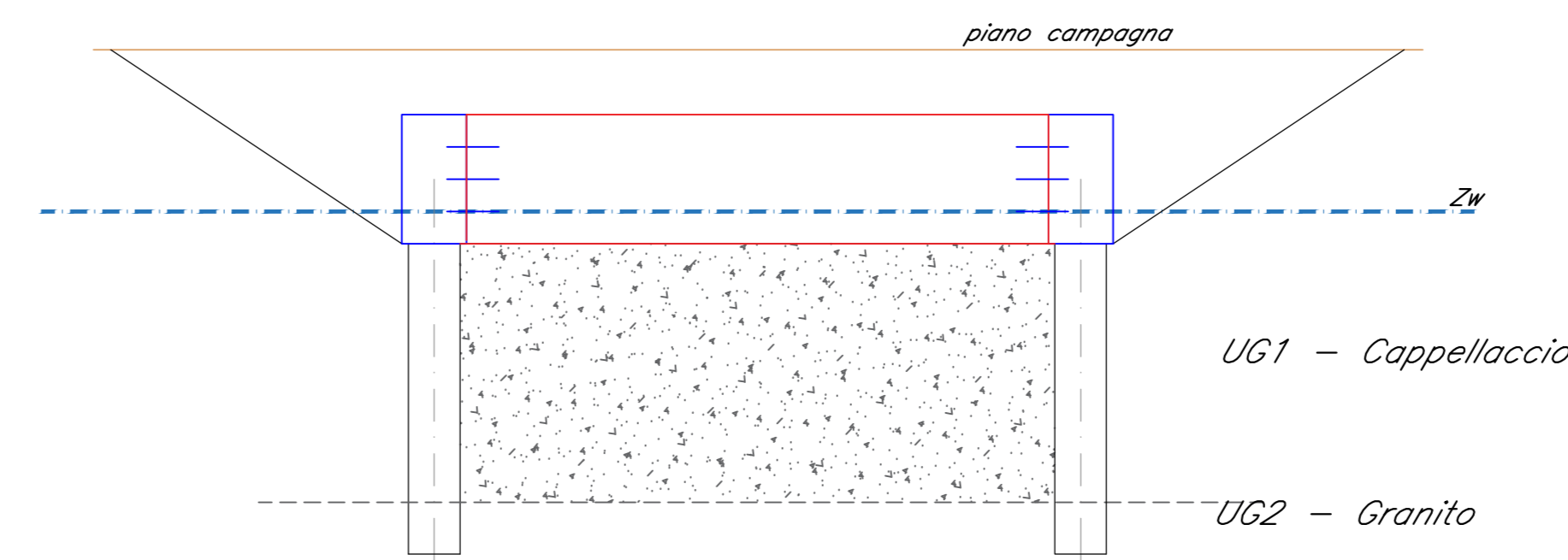
- Fase 1:
- a. Prescavo fino a quota intradosso cordolo (concedente con quota intradosso plinto +3.00m da pc);
 - b. Coronella di pali Ø800mm i=1.00m armati, intestati 1D nel granito di base;
 - c. Consolidamento terreno in Jet Grouting a partire da piano di posa plinto (+3.00m da pc).



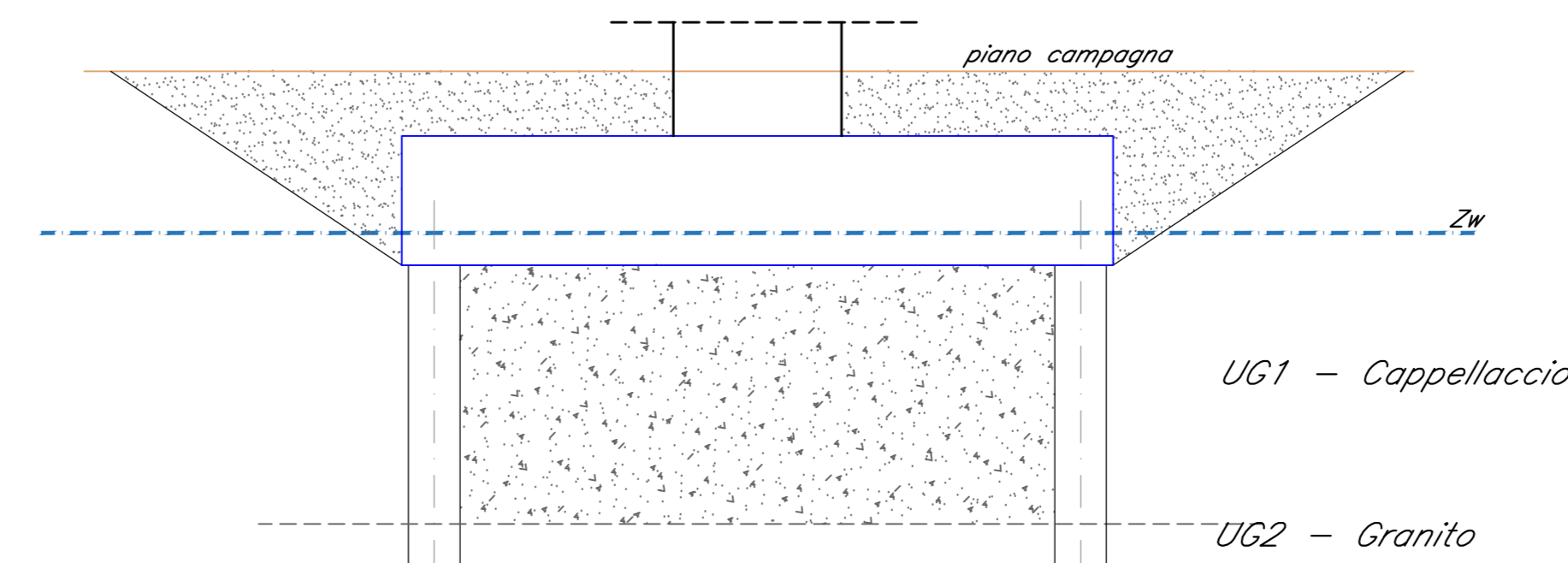
- Fase 2:
- Realizzazione cordolo e predisposizione ferri di attesa per successivo getto del plinto.



- Fase 3:
- Realizzazione plinto di fondazione.



- Fase 4:
- Configurazione finale



TIPOLOGIE FONDAZIONI DIRETTE

VIADOTTO	SOTTOSTRUTTURA	NUMERO FONDAZIONI	FONDAZIONE TIPO	CORONA DI PALI	L PALI (m)	Horiz. in Jet Grouting (m)
V05	P13-P14	2	TIPO 5	12-9.800m/+1.00m	7	4
	da P15 a P27	13	TIPO 5	12-9.800m/+1.00m	6	3
	P28	2	TIPO 6	16-9.800m/+1.00m	6	3
	P29	17	TIPO 6	16-9.800m/+1.00m	7	4

Nota
Le carpenterie delle pile riportate in tavola sono indicative, le tipologie di fondazioni sono applicabili a diverse tipologie di pile e spalle, come indicato negli elaborati specifici relativi a ciascun viadotto

COMMITTENTE:

PROGETTAZIONE:

U.O. OPERE GEOTECNICHE
U.O. OPERE GEOTECNICHE
PROGETTO DI FATTIBILITA' TECNICA ECONOMICA

COLLEGAMENTO AEROPORTO OLBIA
VIADOTTI FERROVIARI
ELABORATI GENERALI
CARPENTERIA FONDAZIONI TIPOLOGICHE Tav.2 di 2

SCALA: 1:100

COMMESSA	LOTTO	FASE	ENTE	TIPO DOC.	OPERA/DISCIPLINA	PROGR.	REV.
RR00	10	R	11	BA	M10000	002	A

Revis.	Descrizione	Redatto	Data	Verificato	Data	Approvato	Data	Autorizzato	Data
A	EMISSIONE DEFINITIVA		01/2022		01/2022		01/2022	L. Biondi	01/2022

File: RR001011BAV0000002A.dwg n. Elab.: