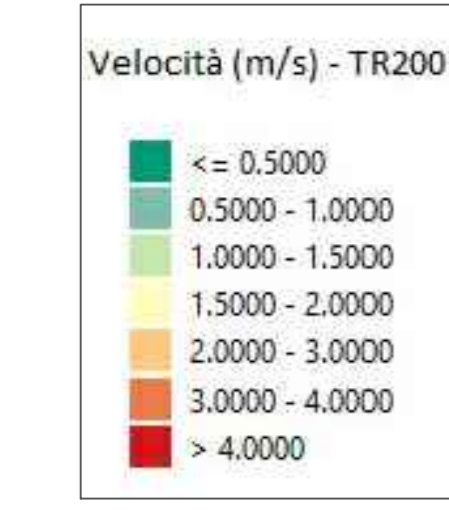
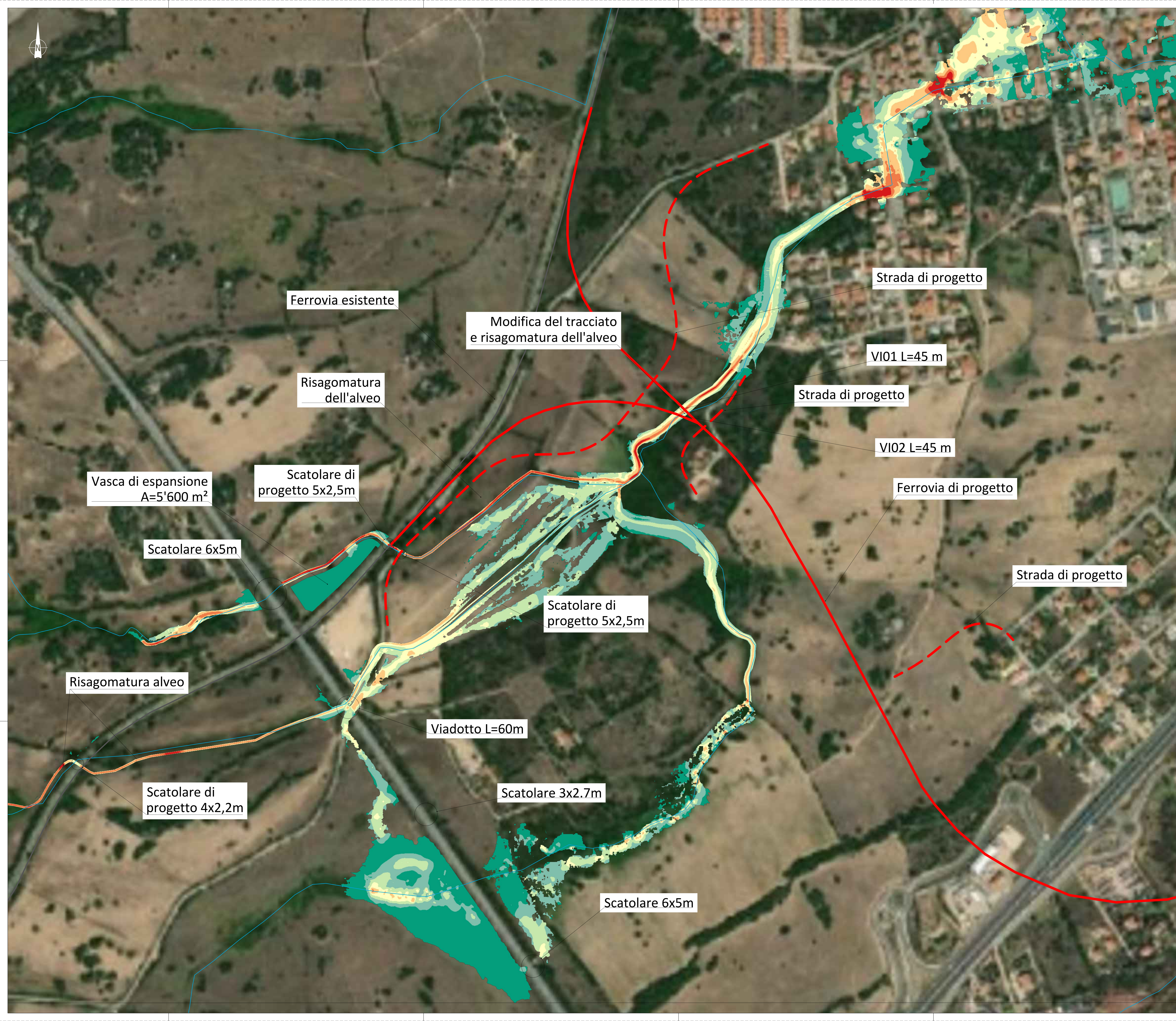


LEGENDA

- Reticolo idrografico
- Ferrovia esistente
- Ferrovia di progetto
- Strada di progetto



N.B.  
Per il dettaglio delle sistemazioni idrauliche si rimanda agli elaborati RR000R14P7ID0002005A-6A



Ferrovia esistente

Modifica del tracciato e risagomatura dell'alveo

Strada di progetto

VI01 L=45 m

Strada di progetto

VI02 L=45 m

Ferrovia di progetto

Strada di progetto

Vasca di espansione  
A=5'600 m<sup>2</sup>

Scotolare di progetto 5x2,5m

Scotolare 6x5m

Scotolare di progetto 5x2,5m

Risagomatura alveo

Viadotto L=60m

Scotolare di progetto 4x2,2m

Scotolare 3x2.7m

Scotolare 6x5m

COMMITTENTE:  
 RFI  
GRUPPO FERROVIARIO ITALIANO  
GRUPPO FERROVIE DELLO STATO ITALIANE

PROGETTAZIONE:  
 ITALFERR  
GRUPPO FERROVIE DELLO STATO ITALIANE

U.O. COORDINAMENTO DI SISTEMA E PFTE  
PROGETTO DI FATTIBILITA' TECNICA ED ECONOMICA

COLLEGAMENTO FERROVIARIO CON L'AEROPORTO DI OLBIA

RIO PAULE LONGA - POST OPERAM - PLANIMETRIA AREE ALLAGABILI, VELOCITÀ, TR=200ANNI

SCALA:  
1:2000

COMMESSA	LOTTO	FASE	ENTE	TIPO DOC.	OPERA/DISCIPLINA	PROGR.	REV.
RR00	10	R	14	P6	ID0002	004	A

Rev.	Descrizione	Redatto	Data	Verificato	Data	Approvato	Data	Autorizzato Data
A	Emissione Esecutiva	F. Marini	Agosto 2022	M. Vignoli	Agosto 2022	T. Pirelli	Agosto 2022	G. Ingrassia Agosto 2022