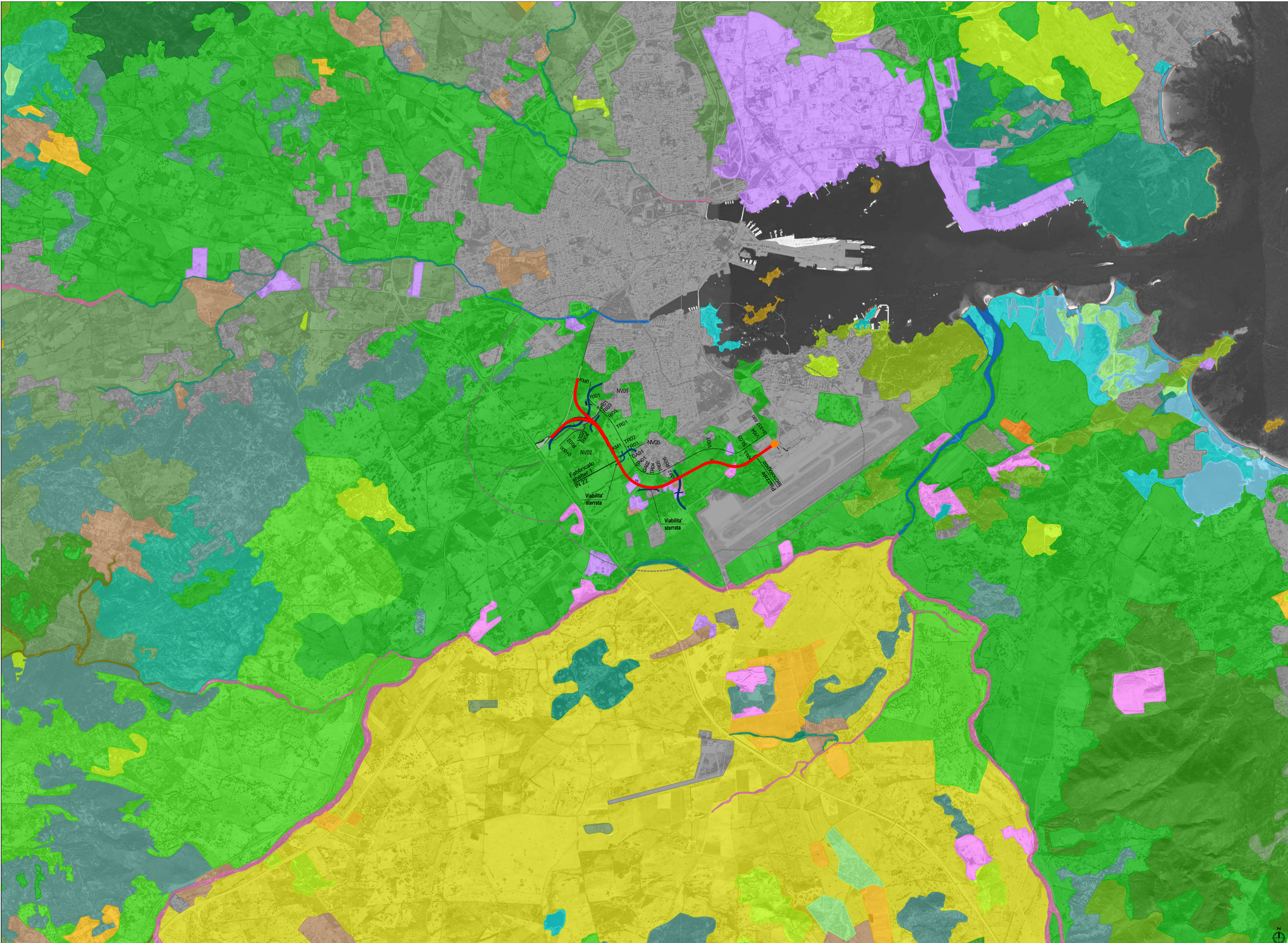


Corine Biotopes	Definizione Corine Biotopes	EU habitat - EUR28*	Definizione-EU habitat - EUR28	Priorità
21	Lagune	1150	Lagune costiere	si
32.217	Garighe costiere a <i>Helichrysum</i>	5320	Formazioni basse di euforbie vicino alle scogliere	-
15.5	Ambienti salmastri mediterranei con vegetazione alofita perenne erbacea	1410	Pascoli inondatai mediterranei (<i>Juncetalia maritimi</i>)	-
32.11	Matorral a querce sempreverdi	9330	Foreste di <i>Quercus suber</i>	-
32.13	Matorral a ginepri	5210	Matorral arboreescenti di <i>Juniperus</i> spp.	-
32.3	Garighe e macchie mesomediterranee silicicole	-	-	-
34.5	Praterie aride mediterranee	6220	Percorsi substepici di graminacee e piante annue dei Thero-Brachypodieta	si
34.81	Prati mediterranei subnivali	-	-	-
44.81	Boscaglie ripariali a tamerici, oleandri e agnocasti	92D0	Gallerie e forti ripari meridionali	-
45.21	Sugherete	9330	Foreste di <i>Quercus suber</i>	-
82.3	Culture estensive	-	-	-
83.11	Oliveti	-	-	-
83.15	Frutteti	-	-	-
86.1	Città, centri abitati	-	-	-
86.3	Siti industriali attivi	-	-	-

34.5 - Praterie aride mediterranee

34.81 - Prati mediterranei subnivali

44 - Boscaglie ripariali a tamerici oleandri agnocasti



LEGENDA

Tracciato ferroviario di progetto
 Ambito di analisi (Buffer 1 km dall'opera di progetto)
 Opere viarie connesse
 Stazioni

Habitat Corine Biotopes

24.1-Corsi Fluviali (acque correnti dei fiumi maggiori)	53.1-Vegetazione dei canneti e di specie simili
32.3-Garighe e macchie mesomediterranee silicicole	82.3-Culture di tipo estensivo e sistemi agricoli complessi
34.5-Prati aridi mediterranei	86.1-Città centri abitati
34.81-Prati mediterranei subnivali (incl. veg. mediterranea e submediterranea postcolturale)	86.3-Siti industriali attivi
45.22-Sugherete tirreniche	86.4-Cave

Fonti: Ispra, Carta della Natura della Regione Sardegna, shapefile della Carta degli Habitat (scala 1:50.000)
 Note: Le voci riportate nella tabella di correlazione tra habitat secondo Corine Biotopes ed Habitat di direttiva fanno riferimento alla porzione territoriale relativa al buffer di 1 chilometro dall'opera in progetto

COMMITTENTE:

PROGETTAZIONE:

U.O. ARCHITETTURA, AMBIENTE E TERRITORIO
 S.O. AMBIENTE

PROGETTO DI FATTIBILITA' TECNICO ECONOMICA

COLLEGAMENTO AEROPORTO OLBIA

STUDIO DI IMPATTO AMBIENTALE

Carta degli habitat secondo il Corine Biotopes

SCALA : 1:25.000

COMMESSA	LOTTO	FASE	ENTE	TIPO DOC.	OPERA/DISCIPLINA	PROGR.	REV.
RR00	10	R	22	N3	SA0000	002	A

Rev.	Descrizione	Redatto	Data	Verificato	Data	Approvato	Data	Autorizzato	Data
A	Emissione definitiva	F.Massari	Novembre 2022	T.Capitanio G.Dajelli	Novembre 2022	T.Paoletti	Novembre 2022	C.Ercolani	Novembre 2022

File: RR0010R22N3SA0000002A n. Elab.: