

**LEGENDA**

- Tracciato ferroviario di progetto
- Opere viarie connesse
- Aree di cantiere
- Barriere antirumore di cantiere fisso
- Barriere antirumore fronte avanzamento lavori
- Ripristino ante-operam
- Passaggi faunistici

**Mitigazioni acustiche**

**Tipologie interventi a verde**

|  |   |                                    |
|--|---|------------------------------------|
|  | <b>Modulo A - Cordone arboreo-arbustivo</b><br>Specie arboree<br>- Quercus ilex, Leccio<br>Specie arbustive<br>- Viburnum tinus, Viburno tino<br>- Rhamnus alaternus, Alaterno  | Estensione intervento<br>4.709 mq  |
|  | <b>Modulo B - Fascia arbustiva</b><br>Specie arbustive<br>- Rhamnus alaternus, Alaterno<br>- Viburnum tinus, Viburno tino   | Estensione intervento<br>9.633 mq  |
|  | <b>Modulo C - Macchia arboreo-arbustiva</b><br>Specie arboree<br>- Quercus ilex, Leccio<br>- Fraxinus ornus, Orniello<br>Specie arbustive<br>- Phillyrea angustifolia, Ilatro sottile<br>- Viburnum tinus, Viburno tino | Estensione intervento<br>21.816 mq |
|  | <b>Modulo D - Fascia igrofila</b><br>Specie arboree<br>- Populus alba, Pioppo bianco<br>Specie arbustive<br>- Salix purpurea, Salice rosso<br>- Tamarix gallica, Tamerice   | Estensione intervento<br>15.912 mq |

COMMITTENTE:



PROGETTAZIONE



U.O. ARCHITETTURA, AMBIENTE E TERRITORIO  
S.O. AMBIENTE

PROGETTO DI FATTIBILITA' TECNICO ECONOMICA

COLLEGAMENTO AEROPORTO OLBIA

STUDIO DI IMPATTO AMBIENTALE

Carta di sintesi delle misure di tutela del territorio

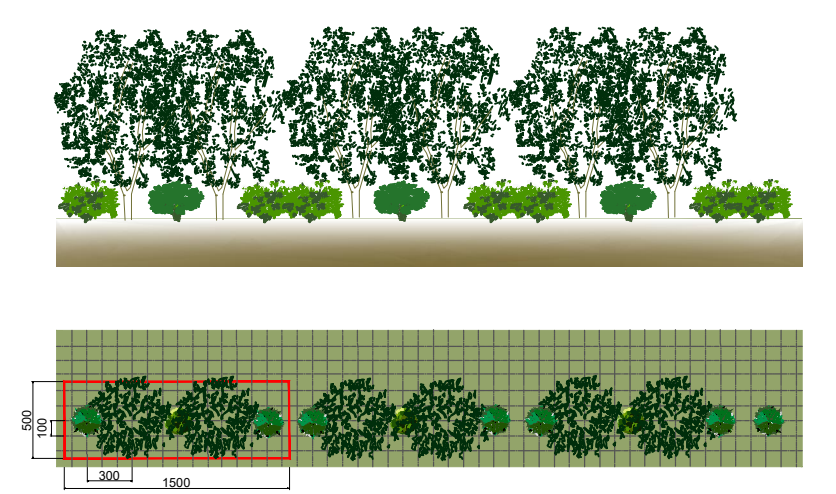
SCALA :  
1:5.000

| COMMESSA | LOTTO | FASE | ENTE | TIPO DOC. | OPERA/DISCIPLINA | PROGR. | REV. |
|----------|-------|------|------|-----------|------------------|--------|------|
| RR00     | 10    | R    | 22   | N5        | SA0000           | 007    | A    |

| Rev. | Descrizione          | Redatto   | Data          | Verificato  | Data          | Approvato  | Data          | Autorizzato | Data          |
|------|----------------------|-----------|---------------|-------------|---------------|------------|---------------|-------------|---------------|
| A    | Emissione definitiva | F.Massari | Novembre 2022 | T.Capitanio | Novembre 2022 | T.Paoletti | Novembre 2022 | C.Ercolani  | Novembre 2022 |

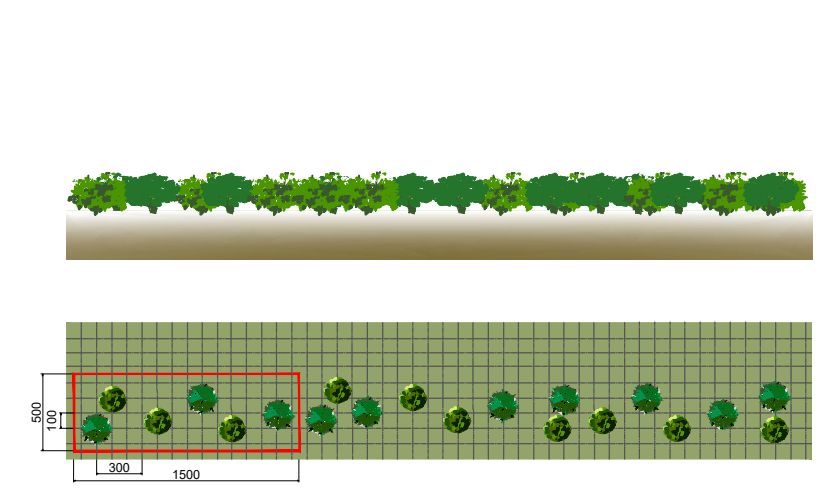
File: RR0010R22NSSA0000007A n. Elab.:

MOD. A - CORDONE ARBOREO-ARBUSTIVO



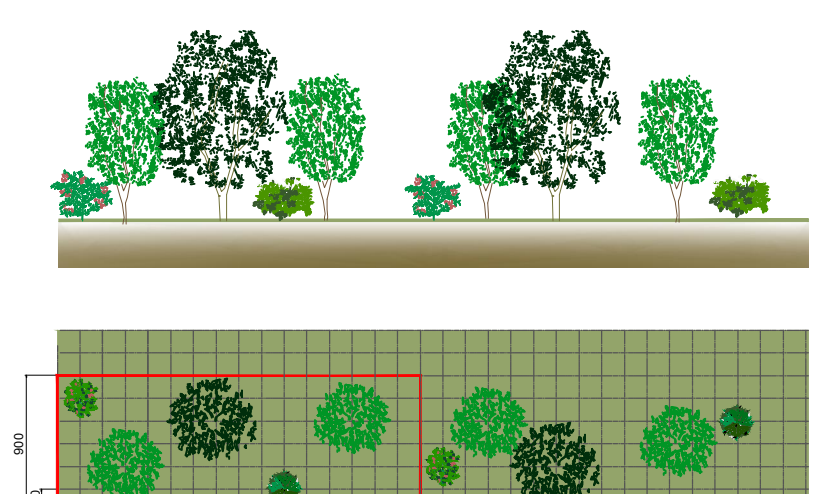
|  |         |                              |            |
|--|---------|------------------------------|------------|
|  | ALBERI  | DIFFERENZE SETTO ORIZZONTALE | N. ESSENZE |
|  | LECCIO  | Quercus ilex                 | 2          |
|  | ARBUSTI | Viburnum tinus               | 2          |
|  | ARBUSTI | Rhamnus alaternus            | 2          |
|  |         | 75 mq                        |            |

MOD. B - FASCIA ARBUSTIVA



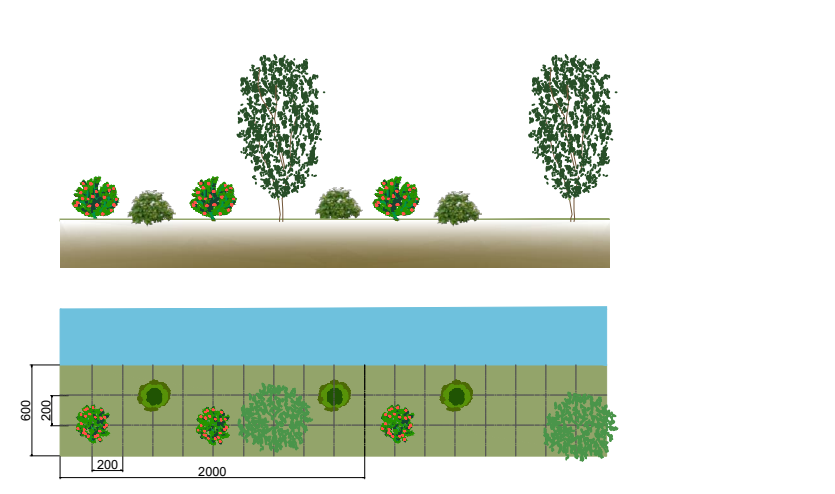
|  |         |                   |            |
|--|---------|-------------------|------------|
|  | ARBUSTI | Viburnum tinus    | N. ESSENZE |
|  | ARBUSTI | Rhamnus alaternus | 3          |
|  |         | 75 mq             |            |

MOD. C - MACCHIA ARBOREO-ARBUSTIVA



|  |         |                        |            |
|--|---------|------------------------|------------|
|  | ALBERI  | Quercus ilex           | N. ESSENZE |
|  | ARBUSTI | Fraxinus ornus         | 2          |
|  | ARBUSTI | Phillyrea angustifolia | 1          |
|  | ARBUSTI | Viburnum tinus         | 1          |
|  |         | 225 mq                 |            |

MOD. D - FASCIA IGROFILA



|  |         |                 |            |
|--|---------|-----------------|------------|
|  | ALBERI  | Populus alba    | N. ESSENZE |
|  | ARBUSTI | Salix purpurea  | 2          |
|  | ARBUSTI | Tamarix gallica | 2          |
|  |         | 120 mq          |            |