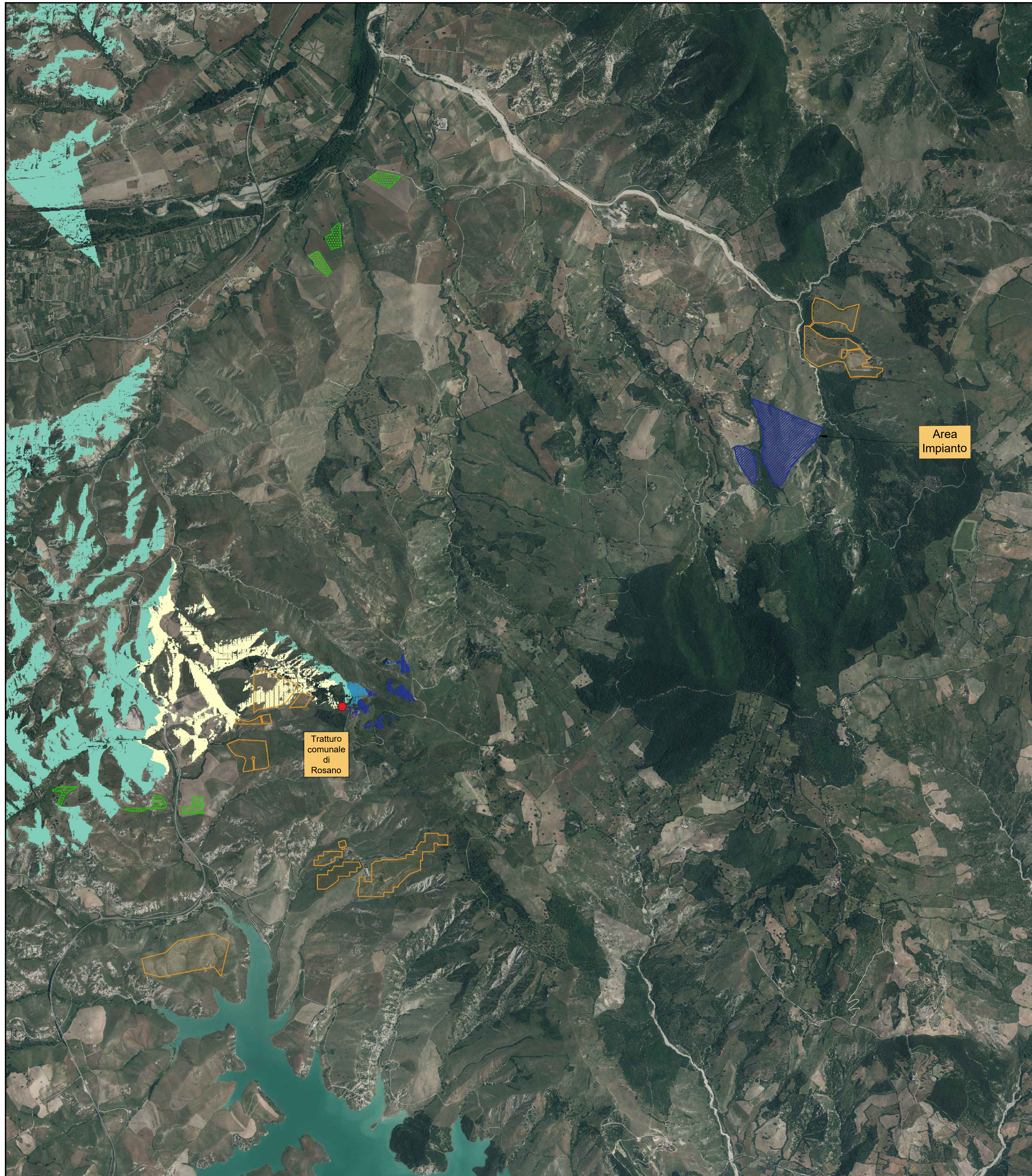


Vista Punto Tratturo Comunale di Rosano



LEGENDA:

- Area Impianto
- Punto Sensibile analizzato
- Impianti fotovoltaici di grande generazione in autorizzazione
- Fotovoltaico in esercizio di piccola generazione

Intervisibilità Teorica

- Scarsa visibilità
- Bassa Visibilità
- Media Visibilità
- Alta Visibilità

VERSIONE DATA PROGETTA DISSEGNA VERIFICATO APPROVATO DESCRIZIONE		Nome Documento: 21111496-A.13.b.5.14 SCALA: 1:20000 Formato: A1 Stato: Foglio N°:		CODICE PROGETTO: CODICE DOCUMENTO: NOME DEL DISEGNO: NUMERO VERSIONE:
TITOLO: Mapa Intervisibilità Teorica Punto Sensibile - Tratturo Comunale di Rosano		INGEGNERIA:	COSTRUTTORE: SOLTEC DEVELOPMENT S.p.A.	
PROGETTO: PALERMO		Nome Documento: 21111496-A.13.b.5.14 SCALA: 1:20000 Formato: A1 Stato: Foglio N°:		
CODICE PROGETTO: CODICE DOCUMENTO: NOME DEL DISEGNO: NUMERO VERSIONE:		Nome Documento: 21111496-A.13.b.5.14 SCALA: 1:20000 Formato: A1 Stato: Foglio N°:		