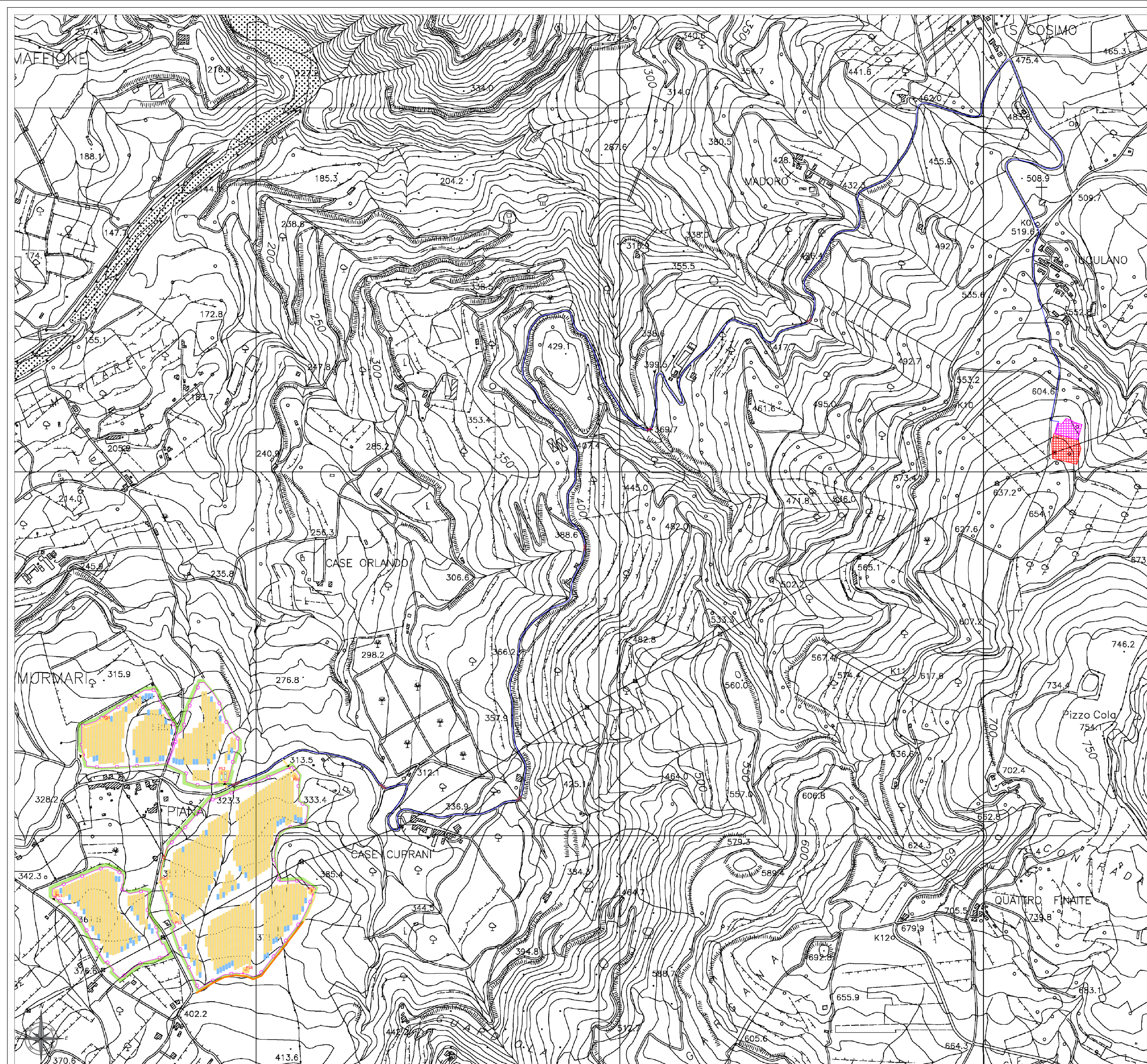


LEGENDA DEI COLORI E SIMBOLI IN CARTA

-  STAZIONE ELETTRICA DI PATTI (ME) ESISTENTE
-  SSE MINERVA ESISTENTE
-  CAVIDOTTO MT IN PROGETTO
-  RECINZIONE DELL'IMPIANTO AGRIVOLTAICO IN PROGETTO
-  ADEGUAMENTO DELLA RECINZIONE ESISTENTE
-  CAVIDOTTO MT IN TOC IN PROGETTO
-  CAVIDOTTO MT IN FIANCHEGGIAMENTO AL PONTE ESISTENTE IN PROGETTO
-  TRACKER 2x24
-  TRACKER 2x12
-  FASCIA DI MITIGAZIONE
-  VIABILITÀ IN PROGETTO
-  VIABILITÀ ESISTENTE DA ADEGUARE



NOTE:
 Sistema di riferimento utilizzato: UTM-WGS 1984 datum, Zone 33 North, Meter, Cent. Meridian 15d E

Rev.	Descrizione	Redatto	Verificato	Approvato	Data
0	Prima Emissione	LS	GC	GM	11/2022

Proponente:	LIGHTSOURCE RENEWABLES ENERGY ITALY SPV11 S.R.L. Via Giacomo Leopardi, 7 - CAP 20123 Milano (MI) P.IVA e C.F. 11415380960 - REA MI 2600904
Progetto:	IMPIANTO FOTOVOLTAICO A TERRA (AGRIVOLTAICO) COLLEGATO ALLA RTN POTENZA NOMINALE (DC) 21,75 MWp POTENZA IN IMMISSIONE (AC) 19,40 MW (Comune di Librizzi (ME))
Progettista:	ING. LEONARDO SBLENDRINO, iscritto all'Ordine degli Ingegneri di Cosenza al n. 1947 sez. A
Tavola:	INQUADRAMENTO SU CTR

Tav. n°: **PG-T02**

Rif: 23-00074-IT-LIBRIZZI_PG-T02 Scala: 1:5000
 E' VIETATA LA RIPRODUZIONE DI QUESTO DOCUMENTO SENZA PREVENTIVA AUTORIZZAZIONE SCRITTA DELLA LIGHTSOURCE RENEWABLES ENERGY ITALY SPV 11 S.R.L.