




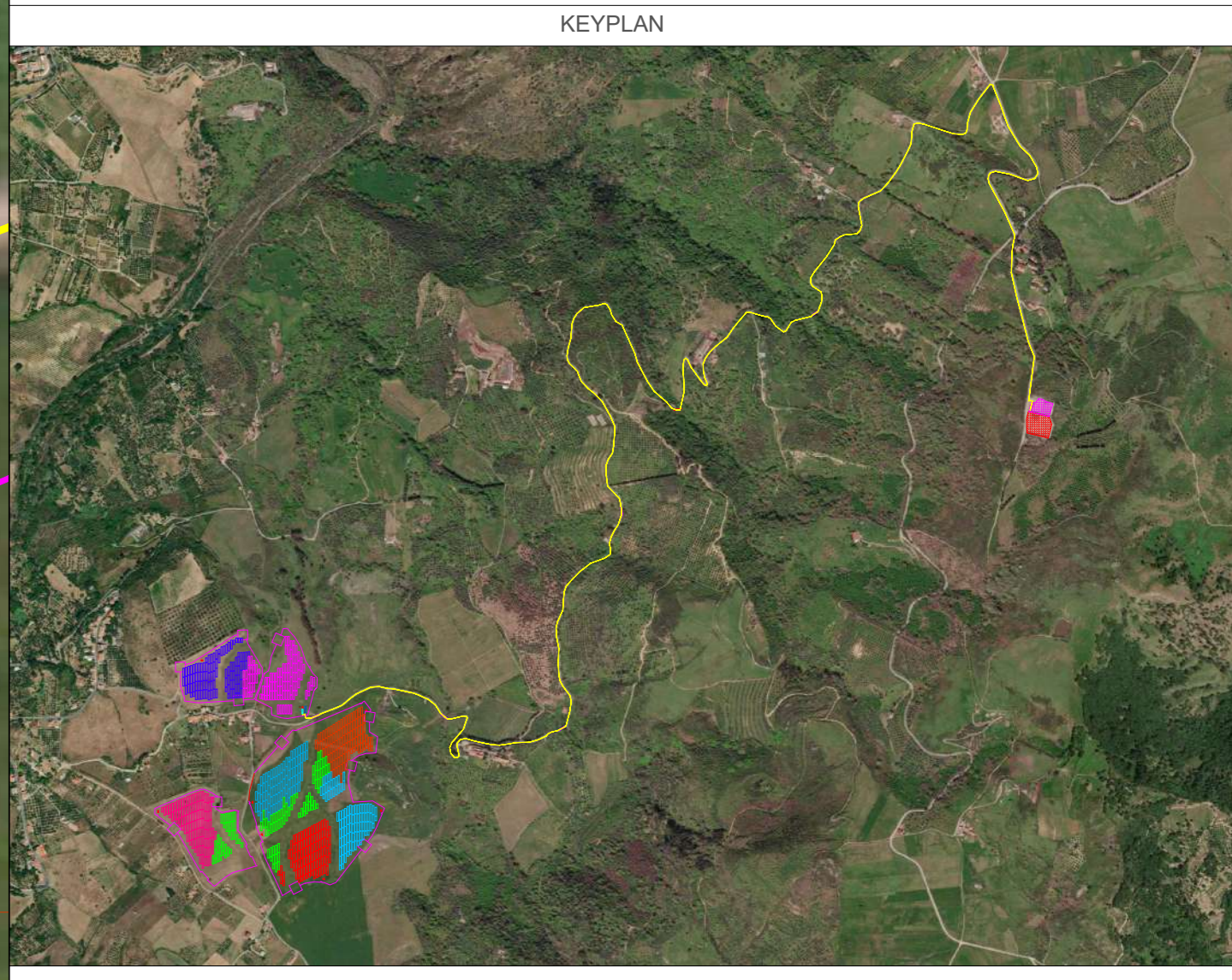


-  TRACKER 2x24 IN PROGETTO
-  TRACKER 2x12 IN PROGETTO
-  POWER STATION IN PROGETTO
-  CABINA UFFICIO E MAGAZZINO IN PROGETTO
-  CABINA DI RACCOLTA MT IN PROGETTO
-  FASCIA DI MITIGAZIONE IN PROGETTO
-  CAVIDOTTO MT IN PROGETTO (CABINA DI RACCOLTA - SSE UTENTE)
-  RECINZIONE DELL'IMPIANTO AGRIVOLTAICO IN PROGETTO
-  VIABILITÀ IN PROGETTO (STRADA BIANCA)
-  INGRESSO AREA DI IMPIANTO
-  INVERTER DI STRINGA



**IMPIANTO FV**  
DATI IMPIANTO TOTALE

TIPO INVERTER	SUN2000-215KTL-H0
TIPO DI MODULO	JKM605N-78HL4-BDV
POTENZA MODULI	605 Wp
n° MODULI	35952
n° INVERTER	96
n° MODULI/STRINGA	24
n° STRINGHE	1498
n° POWER STATION	8
POTENZA DC TOTALE	21750,96 kWp
POTENZA AC TOTALE	19400 kW
DC/AC	1,13

SOTTOCAMPO 1		SOTTOCAMPO 2		SOTTOCAMPO 3		SOTTOCAMPO 4	
n° INVERTER	12	n° INVERTER	12	n° INVERTER	12	n° INVERTER	12
n° MODULI	4608	n° MODULI	4584	n° MODULI	4512	n° MODULI	4488
n° STRING	192	n° STRING	191	n° STRING	188	n° STRING	187
POTENZA DC [kWp]	2845,92	POTENZA DC [kWp]	2773,32	POTENZA DC [kWp]	2729,76	POTENZA DC [kWp]	2715,24
POTENZA AC [kW]	2400	POTENZA AC [kW]	2400	POTENZA AC [kW]	2400	POTENZA AC [kW]	2400
DC/AC	1.1858	DC/AC	1.1556	DC/AC	1.1374	DC/AC	1.1314
POTENZA TRAF0	3250 kVA	POTENZA TRAF0	3250 kVA	POTENZA TRAF0	3250 kVA	POTENZA TRAF0	3250 kVA

0	Prima emissione	LS	GC	GM	11/2022
Rev.	Descrizione	Redatto	Verificato	Approvato	Data

Proponente: LIGHTSOURCE RENEWABLES ENERGY ITALY SPV11 S.R.L.  
 Via Giacomo Leopardi, 7 - CAP 20123 Milano (MI)  
 P. IVA e C.F. 11415380960 - REA MI 2800904  
 Progetto: IMPIANTO FOTOVOLTAICO A TERRA (AGRIVOLTAICO) COLLEGATO ALLA RTN  
 POTENZA NOMINALE (DC): 21,75 MWp  
 POTENZA (AC) IMMISSIONE (AC): 19,40 MWp  
 Direzione di Lavori (DL)  
 Progetto DEFINITIVO  
 ING. LEONARDO SIBILLI - iscritto all'Ordine degli Ingegneri di Cosenza al n. 1947 sez. A

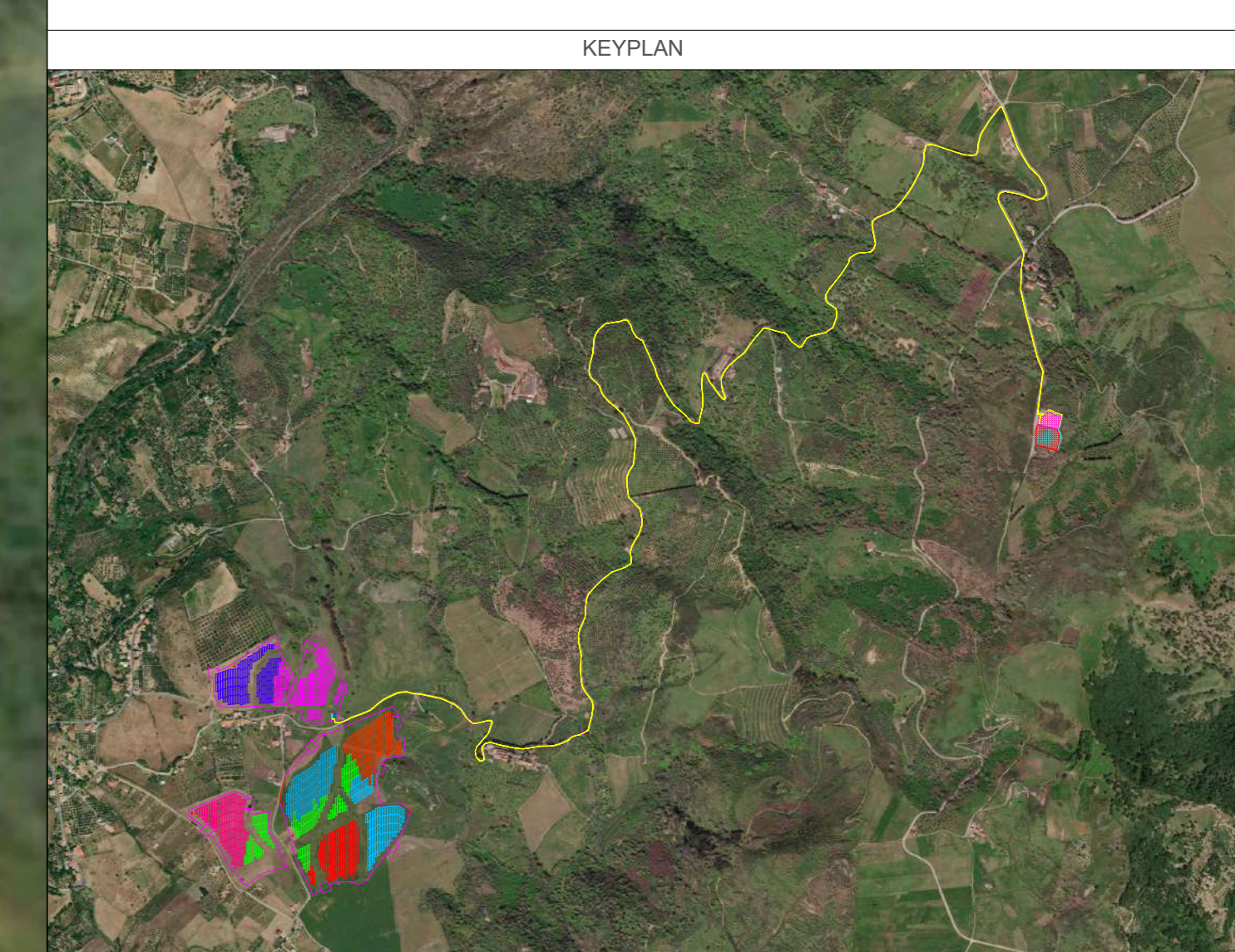
Tavola:	LAYOUT DI PROGETTO CON DETTAGLIO CAMP1	Tav. n°:	PI101
RE:	© 2022 F. LIBERCI, P.101	Scala:	1:500

E' vietata la riproduzione di questo documento senza preventiva autorizzazione scritta della LIGHTSOURCE RENEWABLE ENERGY ITALY SPV11 S.R.L.





- LEGENDA DEI COLORI E SIMBOLI IN CARTA
- TRACKER 2x24 IN PROGETTO
  - TRACKER 2x12 IN PROGETTO
  - POWER STATION IN PROGETTO
  - CABINA UFFICIO E MAGAZZINO IN PROGETTO
  - CABINA DI RACCOLTA MT IN PROGETTO
  - FASCIA DI MITIGAZIONE IN PROGETTO
  - CAVIADOTTO MT IN PROGETTO (CABINA DI RACCOLTA - SSE UTENTE)
  - RECINZIONE DELL'IMPIANTO AGRIVOLTAICO IN PROGETTO
  - VIABILITÀ IN PROGETTO (STRADA BIANCA)
  - INGRESSO AREA DI IMPIANTO
  - INVERTER DI STRINGA



**IMPIANTO FV**  
DATI IMPIANTO TOTALE

TIPO INVERTER	SUN2000-215KTL-H0
TIPO DI MODULO	JKM605N-78HL4-BDV
POTENZA MODULI	605 Wp
n° MODULI	35952
n° INVERTER	96
n° MODULI/STRINGA	24
n° STRINGHE	1498
n° POWER STATION	8
POTENZA DC TOTALE	21750,96 kWp
POTENZA AC TOTALE	19400 kW
DC/AC	1,13

SOTTOCAMPO 1		SOTTOCAMPO 2		SOTTOCAMPO 3		SOTTOCAMPO 4	
n° INVERTER	12	n° INVERTER	12	n° INVERTER	12	n° INVERTER	12
n° MODULI	4608	n° MODULI	4584	n° MODULI	4512	n° MODULI	4488
n° STRING	192	n° STRING	191	n° STRING	188	n° STRING	187
POTENZA DC [kWp]	2845,92	POTENZA DC [kWp]	2773,32	POTENZA DC [kWp]	2729,76	POTENZA DC [kWp]	2715,24
POTENZA AC [kW]	2400	POTENZA AC [kW]	2400	POTENZA AC [kW]	2400	POTENZA AC [kW]	2400
DC/AC	1.1858	DC/AC	1.1556	DC/AC	1.1374	DC/AC	1.1314
POTENZA TRAF0	3250 kVA	POTENZA TRAF0	3250 kVA	POTENZA TRAF0	3250 kVA	POTENZA TRAF0	3250 kVA

0	Prima emissione	LS	GC	GM	11/2022
Rev.	Descrizione	Redatto	Verificato	Approvato	Data

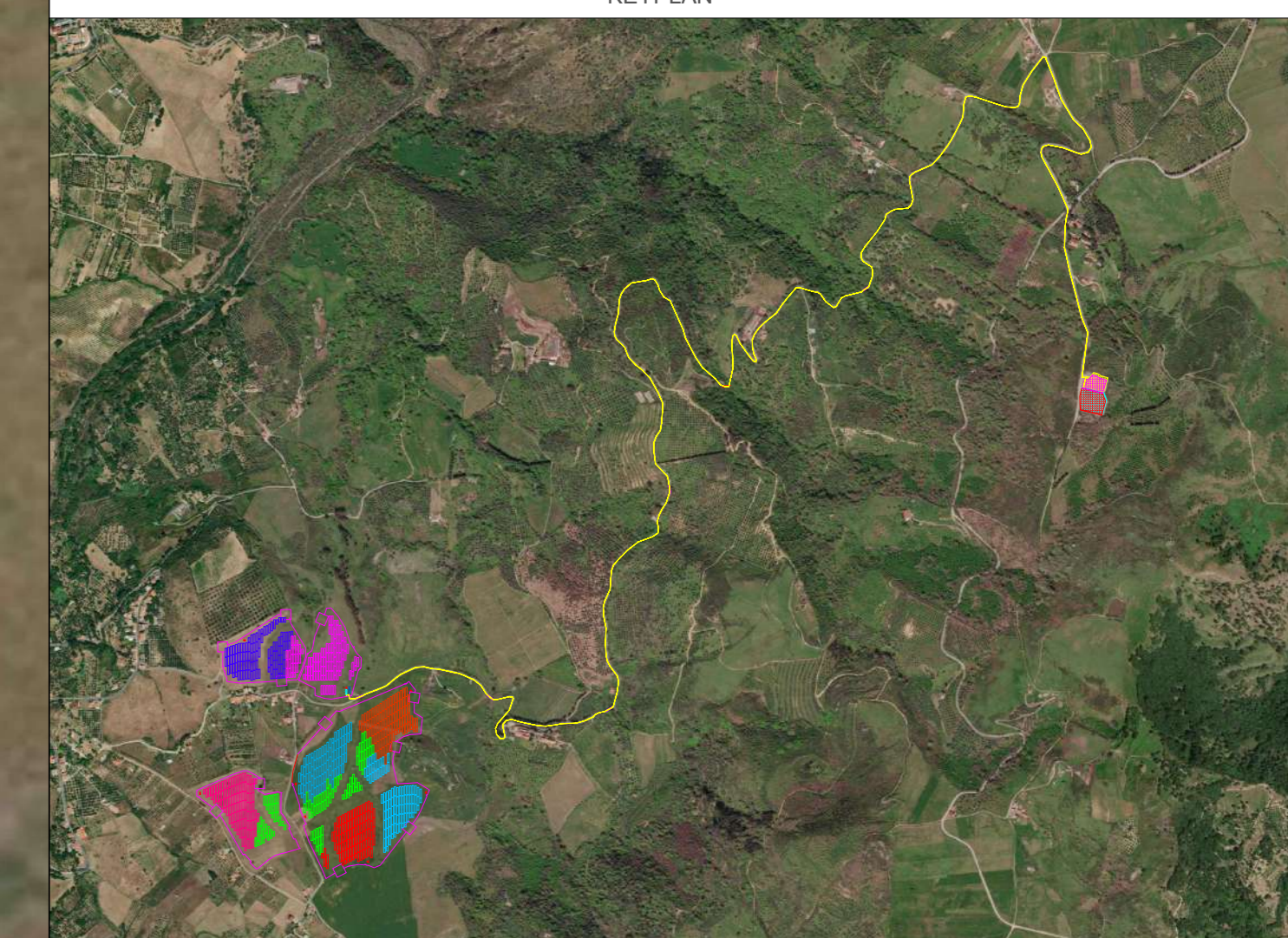
Proprietario: LIGHTSOURCE RENEWABLES ENERGY ITALY SPV11 S.R.L.  
 Via Giacomo Leopardi, 7 - CAP 20123 Milano (MI)  
 P.IVA e C.F. 11415380960 - REA MI 2600904  
 Progetto: IMPIANTO FV AGRIVOLTAICO A TERRA (AGRIVOLTAICO COLLEGATO ALLA RTN)  
 POTENZA NOMINALE DC (DC1): 19,40 MW  
 POTENZA NOMINALE AC (AC): 16,40 MW  
 Sottosistema di Lavori (SML)  
 Progetto DEFINITIVO  
 ING. LEONARDO SILEMONDO - iscritto all'Ordine degli Ingegneri di Cosenza al n. 1947 sez. A  
 Tavola: LAYOUT DI PROGETTO CON DETTAGLIO CAMPI  
 Tav. n°: PI-T01  
 Scale: 1:500  
 E' vietata la riproduzione di questo documento senza preventiva autorizzazione scritta della LIGHTSOURCE RENEWABLES ENERGY ITALY SPV11 S.R.L.





- LEGENDA DEI COLORI E SIMBOLI IN CARTA
- TRACKER 2x24 IN PROGETTO
  - TRACKER 2x12 IN PROGETTO
  - POWER STATION IN PROGETTO
  - FASCIA DI MITIGAZIONE IN PROGETTO
  - CAVI DOTTO MT IN PROGETTO (CABINA DI RACCOLTA - SSE USANTE)
  - RECINZIONE DELL'IMPIANTO AGRIVOLTAICO IN PROGETTO
  - VIABILITÀ IN PROGETTO (STRADA BIANCA)
  - INGRESSO AREA DI IMPIANTO
  - XXX INVERTER DI STRINGA

KEYPLAN



IMPIANTO FV	
DATI IMPIANTO TOTALE	
TIPO INVERTER	SUN2000-215KTL-H0
TIPO DI MODULO	JKM605N-78HL4-BDV
POTENZA MODULI	605 Wp
n° MODULI	35952
n° INVERTER	96
n° MODULI/STRINGA	24
n° STRINGHE	1498
n° POWER STATION	8
POTENZA DC TOTALE	21750,96 kWp
POTENZA AC TOTALE	19400 kW
DC/AC	1,13

SOTTOCAMPO 1		SOTTOCAMPO 2		SOTTOCAMPO 3		SOTTOCAMPO 4	
n° INVERTER	12	n° INVERTER	12	n° INVERTER	12	n° INVERTER	12
n° MODULI	4608	n° MODULI	4584	n° MODULI	4512	n° MODULI	4488
n° STRING	192	n° STRING	191	n° STRING	188	n° STRING	187
POTENZA DC [kWp]	2845,92	POTENZA DC [kWp]	2773,32	POTENZA DC [kWp]	2729,76	POTENZA DC [kWp]	2715,24
POTENZA AC [kW]	2400	POTENZA AC [kW]	2400	POTENZA AC [kW]	2400	POTENZA AC [kW]	2400
DC/AC	1.1858	DC/AC	1.1858	DC/AC	1.1374	DC/AC	1.1314
POTENZA TRAF0	3250 kVA	POTENZA TRAF0	3250 kVA	POTENZA TRAF0	3250 kVA	POTENZA TRAF0	3250 kVA

Rev.	Descrizione	Redatto	Verificato	Approvato	Data
0	Prima emissione				11/2022

Proprietario: LIGHTSOURCE RENEWABLES ENERGY ITALY SPV11 S.R.L.  
 Via Giacomo Leopardi, 7 - CAP 20123 Milano (MI)  
 P.IVA e C.F. 11415380960 - REA MI 2600904




Progetto: **PROGETTO DEFINITIVO**  
 POTENZA NOMINALE DC: 21,75 MWp  
 POTENZA NOMINALE AC: 19,40 MWp  
 20/2022 - 15/07/2025 a ss. nn. s.

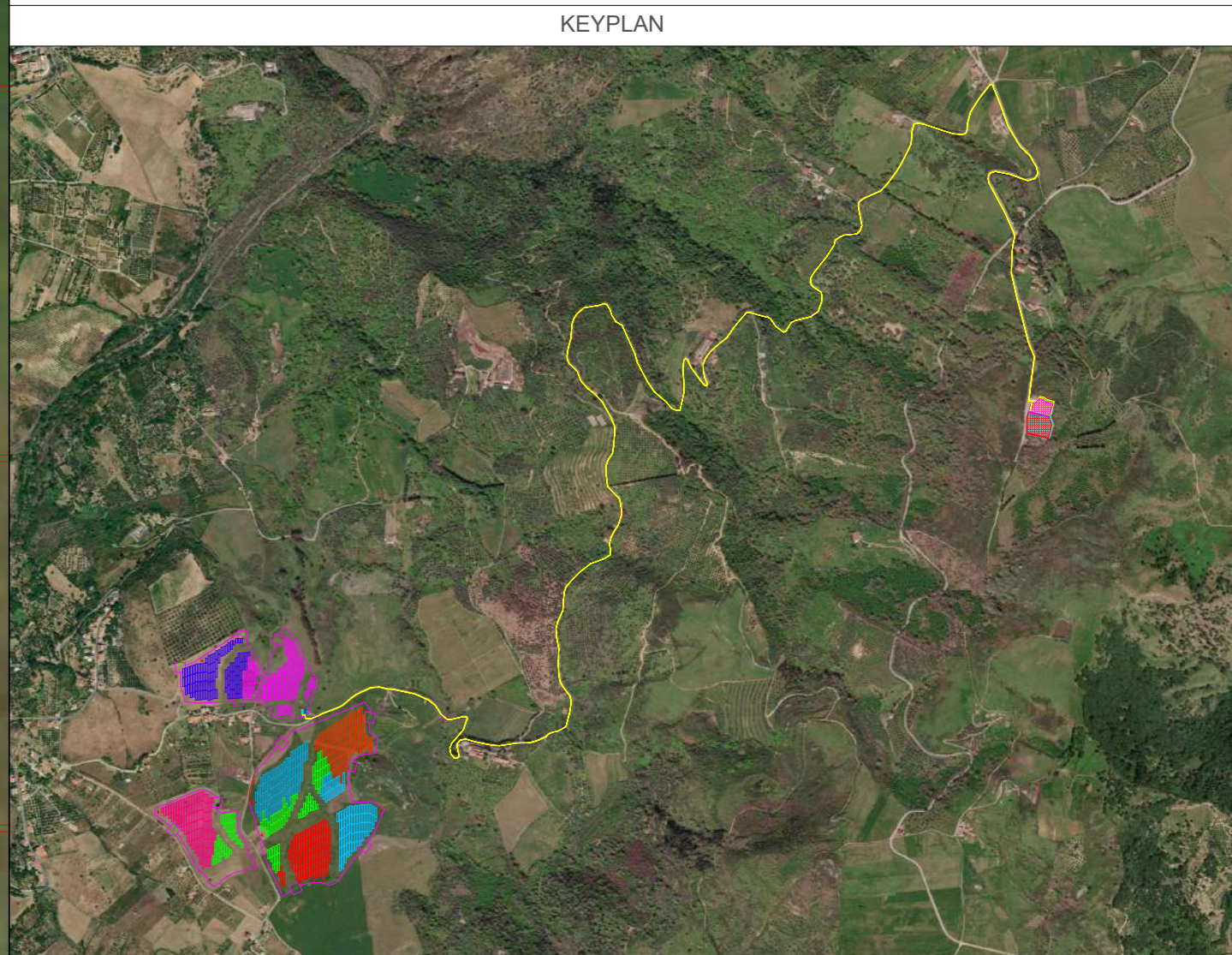
Progettista: ING. LEONARDO SILICANESI - iscritto all'Ordine degli Ingegneri di Cosenza al n. 1947 sez. A

Tavola: LAYOUT DI PROGETTO CON DETTAGLIO CAMPI  
 Tav. n°: PL-T01  
 Scala: 1:500

È vietata la riproduzione di questo documento senza preventiva autorizzazione scritta della LIGHTSOURCE RENEWABLES ENERGY ITALY SPV11 S.R.L.



- LEGENDA DEI COLORI E SIMBOLI IN CARTA
-  TRACKER 2x24 IN PROGETTO
  -  TRACKER 2x12 IN PROGETTO
  -  POWER STATION IN PROGETTO
  -  FASCIA DI MITIGAZIONE IN PROGETTO
  -  RECINZIONE DELL'IMPIANTO AGRIVOLTAICO IN PROGETTO
  -  ADEGUAMENTO RECINZIONE ESISTENTE
  -  VIABILITÀ IN PROGETTO (STRADA BIANCA)
  -  INGRESSO AREA DI IMPIANTO
  -  INVERTER DI STRINGA



Rev.	Descrizione	LS	GC	GM	11/2022
0	Prima emissione				
		Redatto	Verificato	Approvato	Data

Proponente: LIGHTSOURCE RENEWABLES ENERGY ITALY SPV11 S.R.L.  
 Via Giacomo Leopardi, 7 - CAP 20123 Milano (MI)  
 P.IVA e C.F. 11415380960 - REA MI 2800904

Progetto: **PROGETTO DEFINITIVO**  
 POTENZA NOMINALE (DC): 19.40 MW  
 POTENZA IN IMMISSIONE (AC): 15.40 MW  
 (Somme di LAVORI)

Ing. LEONARDO CILIMINO - iscritto all'Ordine degli Ingegneri di Cosenza al n. 1947 sez. A

Tavola: LAYOUT DI PROGETTO CON DETTAGLIO CAMPI  
 Tav. n°: PI-T01  
 Scala: 1:500

IMPIANTO FV	
DATI IMPIANTO TOTALE	
TIPO INVERTER	SUN2000-215KTL-H0
TIPO DI MODULO	JKM605N-78HL4-BDV
POTENZA MODULI	605 Wp
n° MODULI	35952
n° INVERTER	96
n° MODULI/STRINGA	24
n° STRINGHE	1498
n° POWER STATION	8
POTENZA DC TOTALE	21750,96 kWp
POTENZA AC TOTALE	19400 kW
DC/AC	1,13

SOTTOCAMPO 1		SOTTOCAMPO 2		SOTTOCAMPO 3		SOTTOCAMPO 4	
n° INVERTER	12	n° INVERTER	12	n° INVERTER	12	n° INVERTER	12
n° MODULI	4608	n° MODULI	4704	n° MODULI	4512	n° MODULI	4488
n° STRING	192	n° STRING	196	n° STRING	188	n° STRING	187
POTENZA DC [kWp]	2845,92	POTENZA DC [kWp]	2845,92	POTENZA DC [kWp]	2773,32	POTENZA DC [kWp]	2715,24
POTENZA AC [kW]	2400	POTENZA AC [kW]	2400	POTENZA AC [kW]	2400	POTENZA AC [kW]	2400
DC/AC	1.1858	DC/AC	1.1858	DC/AC	1.1556	DC/AC	1.1314
POTENZA TRAF0	3250 kVA	POTENZA TRAF0	3250 kVA	POTENZA TRAF0	3250 kVA	POTENZA TRAF0	3250 kVA