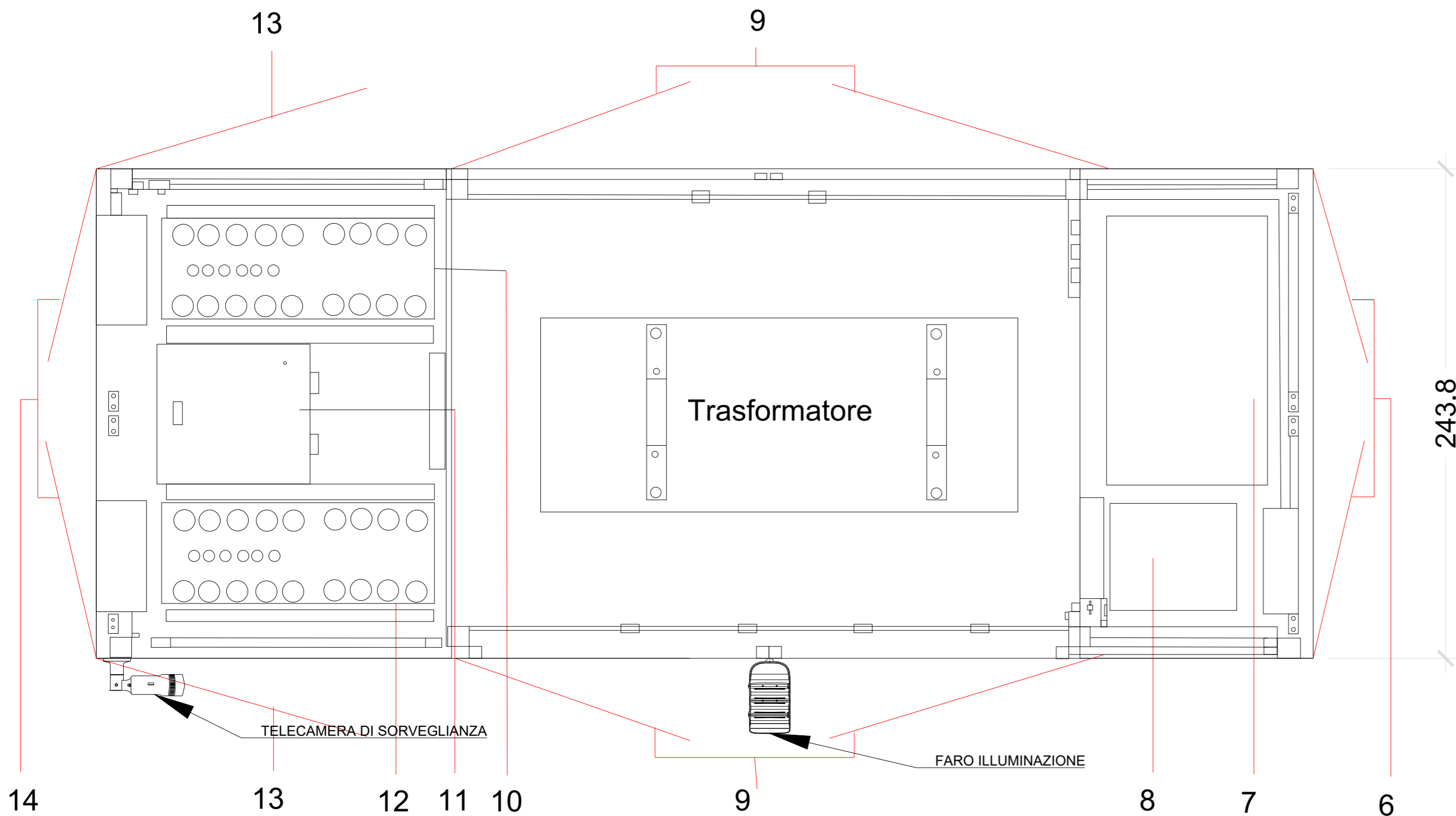
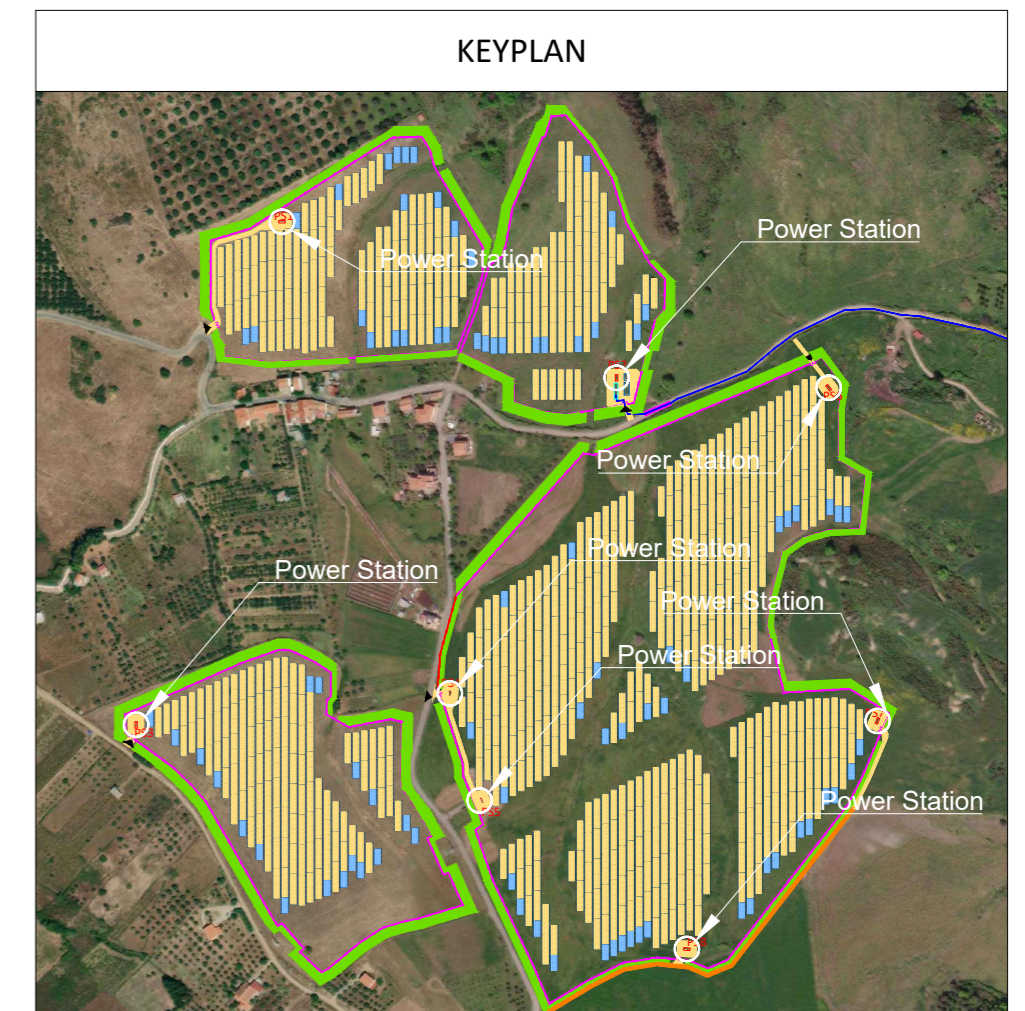


PROSPETTO POWER STATION



PLANIMETRIA POWER STATION



LEGENDA

- (1) Low-voltage room (LV)
- (2) Transformer room (TR)
- (3) Medium-voltage room (MV)
- (4) Position for the distributed power system (uninterruptible power supply, UPS)
- (5) Position for the smart array controller (SACU)
- (6) Double-swing door of the MV room
- (7) Ring main unit
- (8) Auxiliary transformer
- (9) Double-swing screen door for the transformer room
- (10) AC input cable hole (LV PANEL B)
- (11) Manhole entrance
- (12) AC input cable hole (LV PANEL A)
- (13) Single-swing door for the LV room
- (14) Double-swing door for the LV room

NOTA

- le misure sono espresse in centimetri.

Rev.	Prima Emissione	LS	GC	GM	11/2022
Rev.	Descrizione	Redatto	Verificato	Approvato	Data
0					

Proponente: LIGHTSOURCE RENEWABLES ENERGY ITALY SPV11 S.R.L.  
Via Giacomo Leopardi, 7 - CAP 20123 Milano (MI)  
P.IVA e C.F. 11415380960 - REA MI 2600904

Progetto: IMPIANTO FOTOVOLTAICO A TERRA (AGRIVOLTAICO) COLLEGATO ALLA RTN  
POTENZA NOMINALE (DC) 21,75 MWp  
POTENZA IN IMMISSIONE (AC) 19,40 MW  
Comune di Librizzi (ME)

Progettisti: ING. LEONARDO SBLENDICO - iscritto all'Ordine degli Ingegneri di Cosenza al n. 1947 sez. A

Tavola: Cabine di campo (Power Station) Tav. n°: PI-T10

Rif: 22-00074-IT-LIBRIZZI\_PI-T10 Scala: 1:20

E' VIETATA LA RIPRODUZIONE DI QUESTO DOCUMENTO SENZA PREVENTIVA AUTORIZZAZIONE SCRITTA DELLA LIGHTSOURCE RENEWABLE ENERGY ITALY SPV 11 S.R.L.