

LEGENDA APPARECCHIATURE AT AREA TERNA							
REFERIMENTO	DESCRIZIONE	UNIFICAZIONE TERNA					
		APPARECC.	SOSTEGNI	ISOLATORI			
1	Supporto per isolatore UNIPOLARE	/	/	P502/D60	N°9	J1002/5	N°9
2	Sezionatore tripolare con lame di messa a terra tipo TD-33 Costruttore: COELME	LY23	N°2	P502/D51	N°2	J1002/5	N°2
3	Sezionatore verticale tripolare tipo SDV/1-22 (DUCO) Costruttore: COELME	LY22	N°3	P502/D56	N°3	J1002/5	N°9
4	Supporto sbarre TRIPOLARE A DUE COLONNE	/	/	P502/D61	N°4	J1002/5	N°12
5	Interruttore uni-tripolare tipo JAPI F1 170kV Costruttore: SIEMENS	LY3/4	N°3	/	/	/	/
6	Trasformatore di corrente TG 170kV Costruttore: ABB	LY38	N°9	P502/D58	N°9	/	/
7	Sezionatore tripolare orizzontale con lame di messa a terra tipo TGBT-21+TD-21-B Costruttore: COELME	LY21	N°3	P502/D52	N°2	J1002/5	N°27
8	Trasf. di tensione capacitivo CPT1 170kV Costruttore: TRENCH ITALIA	LY46	N°6	P502/D58	N°6	/	/
9A	Balzo di Sbarramento .....170kV	Y61	N°2	/	N°2	/	/
9	Portale a tiro pieno H15m	/	/	5301/5	N°2	/	/
10	Trasf. di tensione induttivo TM 170kV Costruttore: TRENCH ITALIA	/	N°6	P502/D58	N°6	/	/
11	Terminale unipolare AT 150kV	/	N°3	/	/	/	/
12	Scaricatore unipolare AT 150kV	/	N°3	/	/	/	/

LEGENDA APPARECCHIATURE AT AREA PRODUTTORE		
POSIZIONE	DESCRIZIONE	Q.TA'
1	SEZIONATORE ORIZZONTALE ROTATIVO CON LAME DI MESSA A TERRA	1
2	SEZIONATORE ORIZZONTALE ROTATIVO SENZA LAME DI MESSA A TERRA	2
3	TRASFORMATORE DI CORRENTE	12
4	INTERRUTTORE CON COMANDO TRIPOLARE	2
5	SUPPORTO SISTEMA SBARRE COSTITUITO DA 3 ISOLATORI PORTANTI A COLONNINO	2
9A	SUPPORTO SISTEMA SBARRE CON SEZIONATORE DI MESSA A TERRA	1
6	TRASFORMATORE DI TENSIONE INDUTTIVI	12
7	SCARICATORE DI SOVRATENSIONE	6
8	TRASFORMATORE DI POTENZA 150/30 kV - 25/33 MVA - ONAN/ONAF	2
9	M.A.T. NEUTRO TRASFORMATORE	2
10	CASTELLETTO M.T.	2
11	PORTALE SBARRE "220kV"	1
12	TERMINALE CAVO AT 150kV	3

0	Prima Emissione	GS	GC	GM	09/2022
Rev.	Descrizione	Redatto	Verificato	Approvato	Data

Proponente: LIGHTSOURCE RENEWABLES ENERGY ITALY SPV11 S.R.L.  
 Via Giacomo Leopardi, 7 - CAP 20123 Milano (MI)  
 P.IVA e C.F. 11415380960 - REA MI 2600904

Progetto: IMPIANTO FOTOVOLTAICO A TERRA (AGRIVOLTAICO) COLLEGATO ALLA RINA  
 POTENZA NOMINALE (DC) 21,75 MWp  
 POTENZA IN IMMISSIONE (AC) 19,40 MW  
 Comune di Librizzi (ME)

PROGETTO DEFINITIVO  
 Art.23 del D.Lgs 152 / 2006 e ss. mm. II

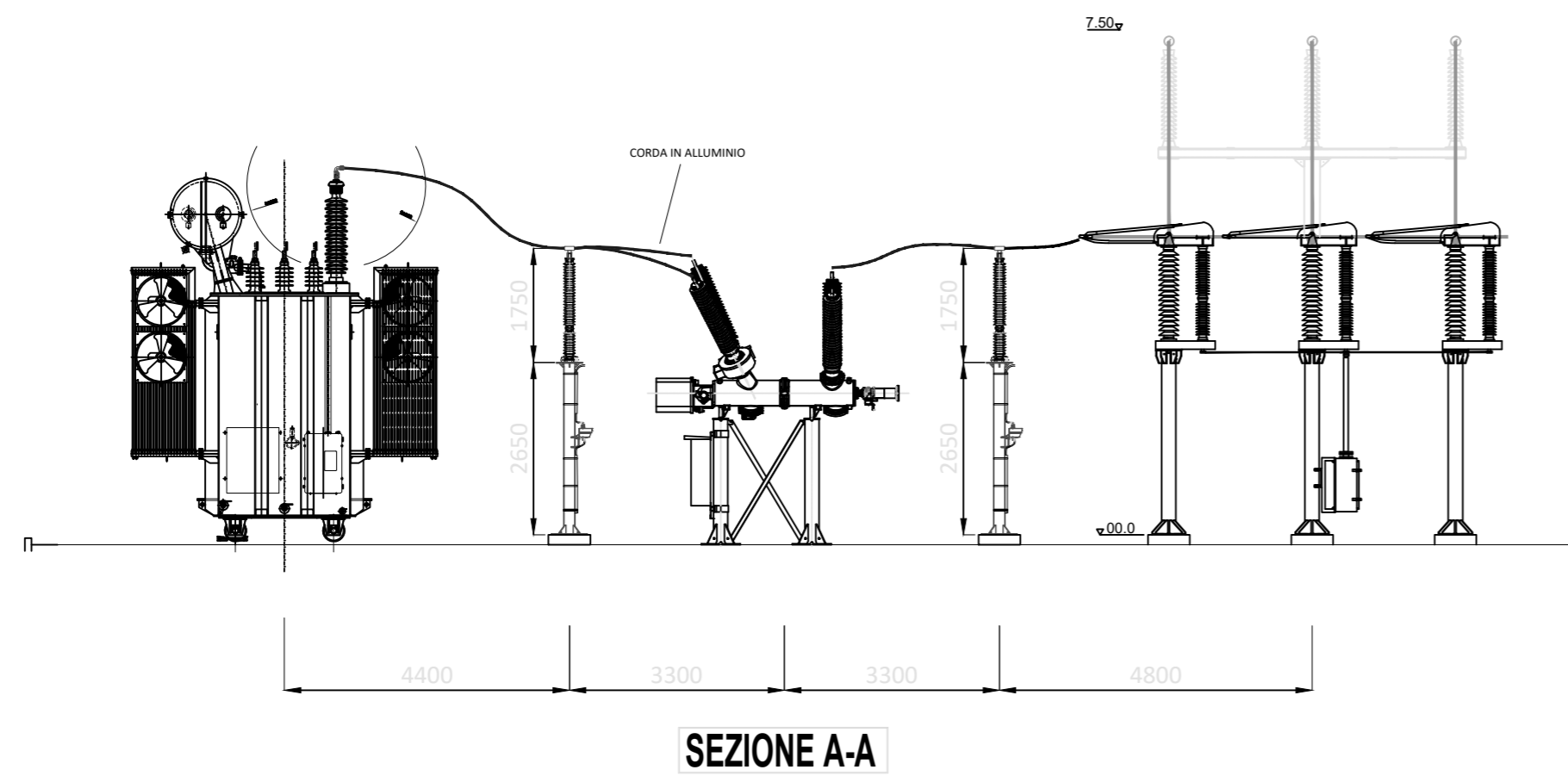
Progettisti: Ing. Giovanni Antonio Saraceno Iscritto all'Ordine degli Ingegneri della provincia di Reggio Calabria al n. 1629

Tavola: Stazione Utenza - Pianimetria elettromeccanica, sezioni, unifiare - Soluzione A

Tav. n°: PC-T06

Rif: 22-00074-IT-LIBRIZZI\_PC-T06\_0

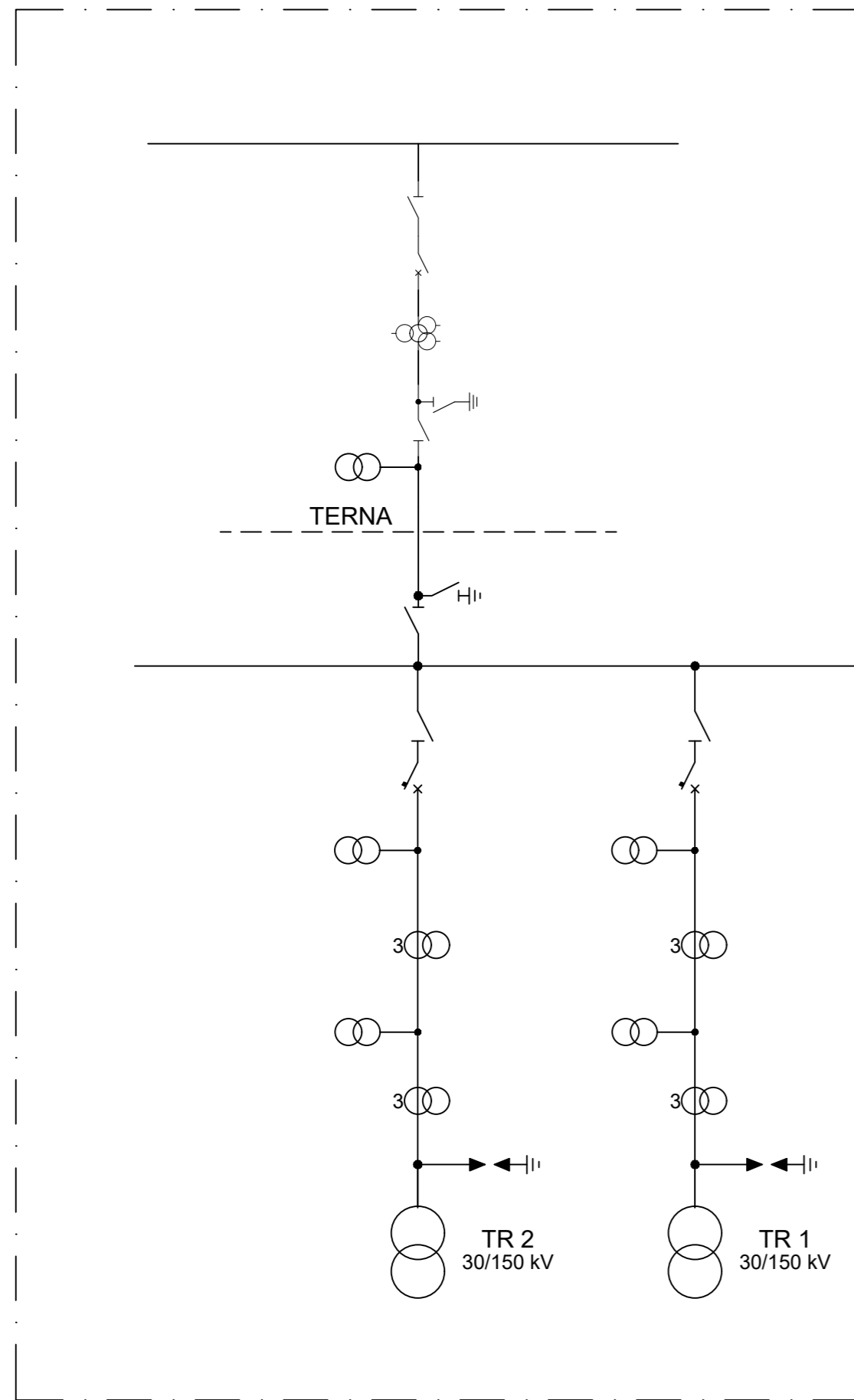
E' VIETATA LA RIPRODUZIONE DI QUESTO DOCUMENTO SENZA PREVENTIVA AUTORIZZAZIONE SCRITTA DELLA LIGHTSOURCE RENEWABLE ENERGY ITALY SPV 11 S.R.L.



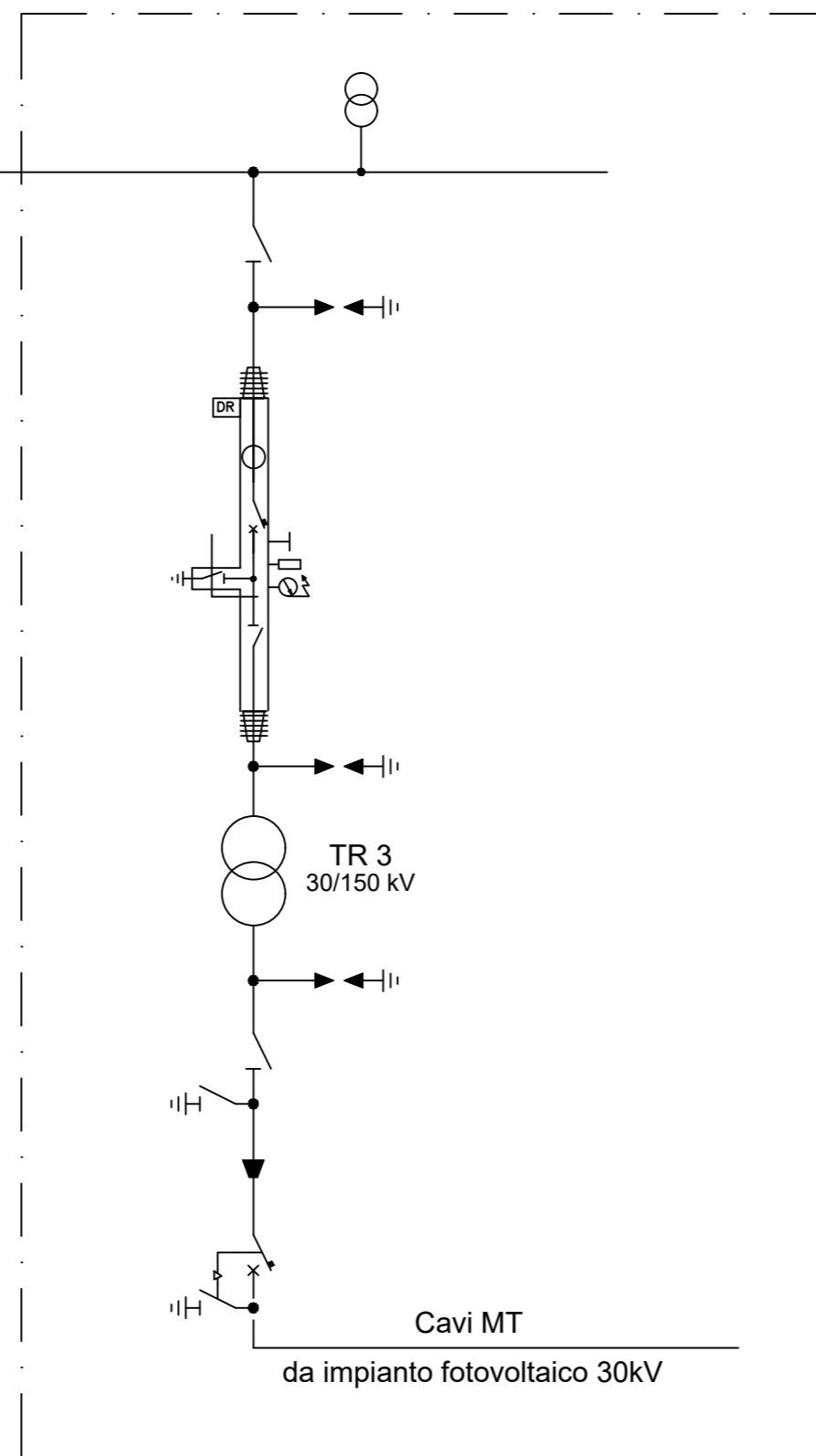
SEZIONE A-A

0	Prima Emissione	GS	GC	GM	09/2022
Rev.	Descrizione	Redatto	Verificato	Approvato	Data
<p>Proponente:  LIGHTSOURCE RENEWABLES ENERGY ITALY SPV11 S.R.L. Via Giacomo Leopardi, 7 - CAP 20123 Milano (MI) P.IVA e C.F. 11415380960 - REA MI 2600904</p>					
<p>Progetto: IMPIANTO FOTOVOLTAICO A TERRA (AGRIVOLTAICO) COLLEGATO ALLA RTN POTENZA NOMINALE (DC) 21,75 MWp POTENZA IN IMMISSIONE (AC) 19,40 MW Comune di Librizzi (ME)</p>					
<p>PROGETTO DEFINITIVO Art.23 del D.Lgs 152 / 2006 e ss. mm. ii</p>					
<p>Progettisti: Ing. Giovanni Antonio Saraceno Iscritto all'Ordine degli Ingegneri della provincia di Reggio Calabria al n. 1629 </p>					
Tavola: Stazione Utente - Planimetria elettromeccanica, sezioni, unifilare - Soluzione A					Tav. n°: PC-T06
Rif: 22-00074-IT-LIBRIZZI_PC-T06_0					Scala: 1:100
E' VIETATA LA RIPRODUZIONE DI QUESTO DOCUMENTO SENZA PREVENTIVA AUTORIZZAZIONE SCRITTA DELLA LIGHTSOURCE RENEWABLE ENERGY ITALY SPV 11 S.R.L					

PARTE ESISTENTE



NUOVO STALLO IN PROGETTO



0	Prima Emissione	GS	GC	GM	09/2022
Rev.	Descrizione	Redatto	Verificato	Approvato	Data
<p>Proponente:  LIGHTSOURCE RENEWABLES ENERGY ITALY SPV11 S.R.L. Via Giacomo Leopardi, 7 - CAP 20123 Milano (MI) P.IVA e C.F. 11415380960 - REA MI 2600904</p>					
<p>Progetto: IMPIANTO FOTOVOLTAICO A TERRA (AGRIVOLTAICO) COLLEGATO ALLA RTN POTENZA NOMINALE (DC) 21,75 MWp POTENZA IN IMMISSIONE (AC) 19,40 MW Comune di Librizzi (ME)</p>					
<p><b>PROGETTO DEFINITIVO</b> Art.23 del D.Lgs 152 / 2006 e ss. mm. ii</p>					
<p>Progettisti: Ing. Giovanni Antonio Saraceno Iscritto all'Ordine degli Ingegneri della provincia di Reggio Calabria al n. 1629 </p>					
<p>Tavola: Stazione Utente - Planimetria elettromeccanica, sezioni, unifilare - Soluzione A</p>					<p>Tav. n°: PC-T06</p>
<p>Rif: 22-00074-IT-LIBRIZZI_PC-T06_0</p>					<p>Scala: -</p>
<p>E' VIETATA LA RIPRODUZIONE DI QUESTO DOCUMENTO SENZA PREVENTIVA AUTORIZZAZIONE SCRITTA DELLA LIGHTSOURCE RENEWABLE ENERGY ITALY SPV 11 S.R.L.</p>					