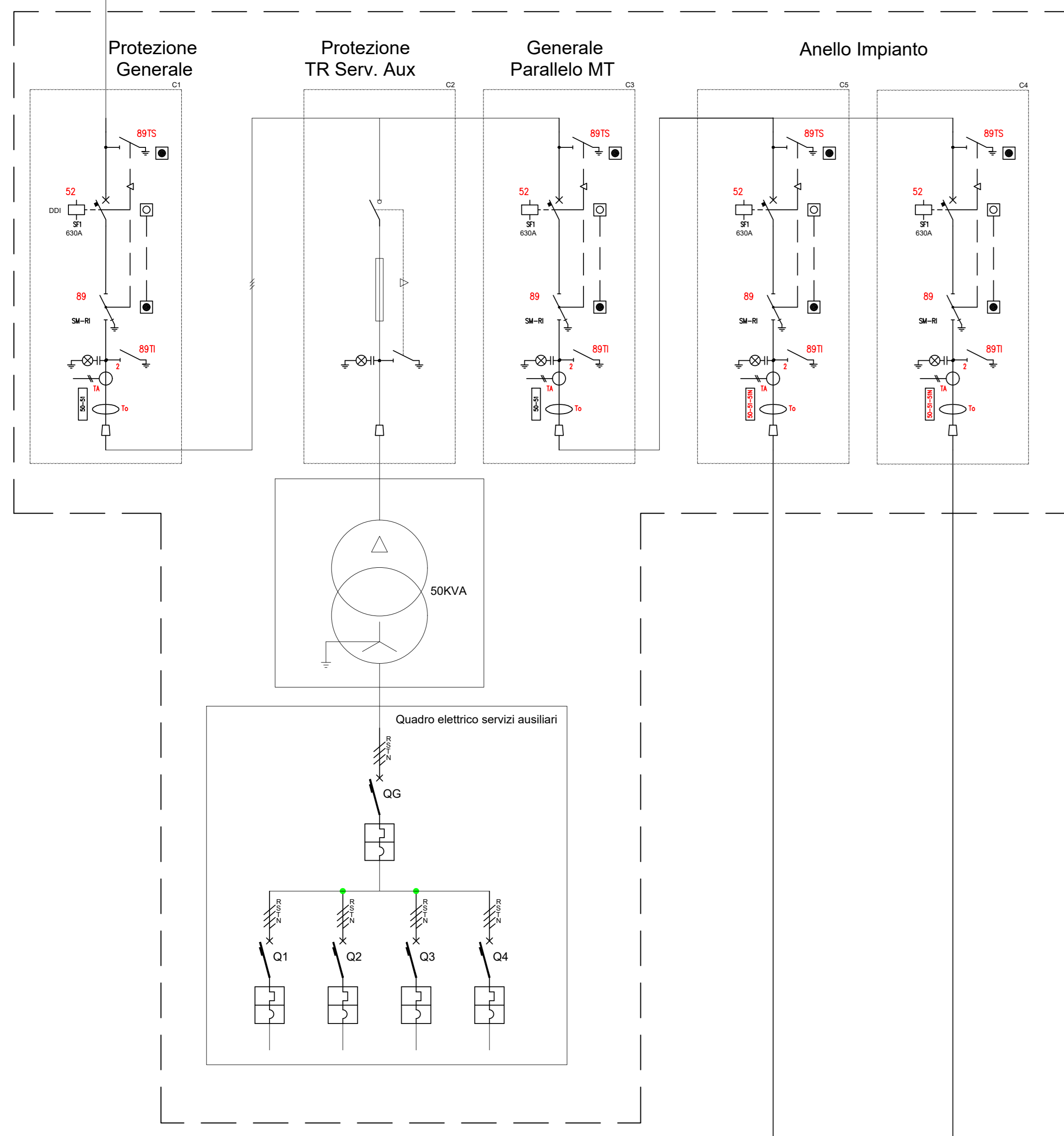
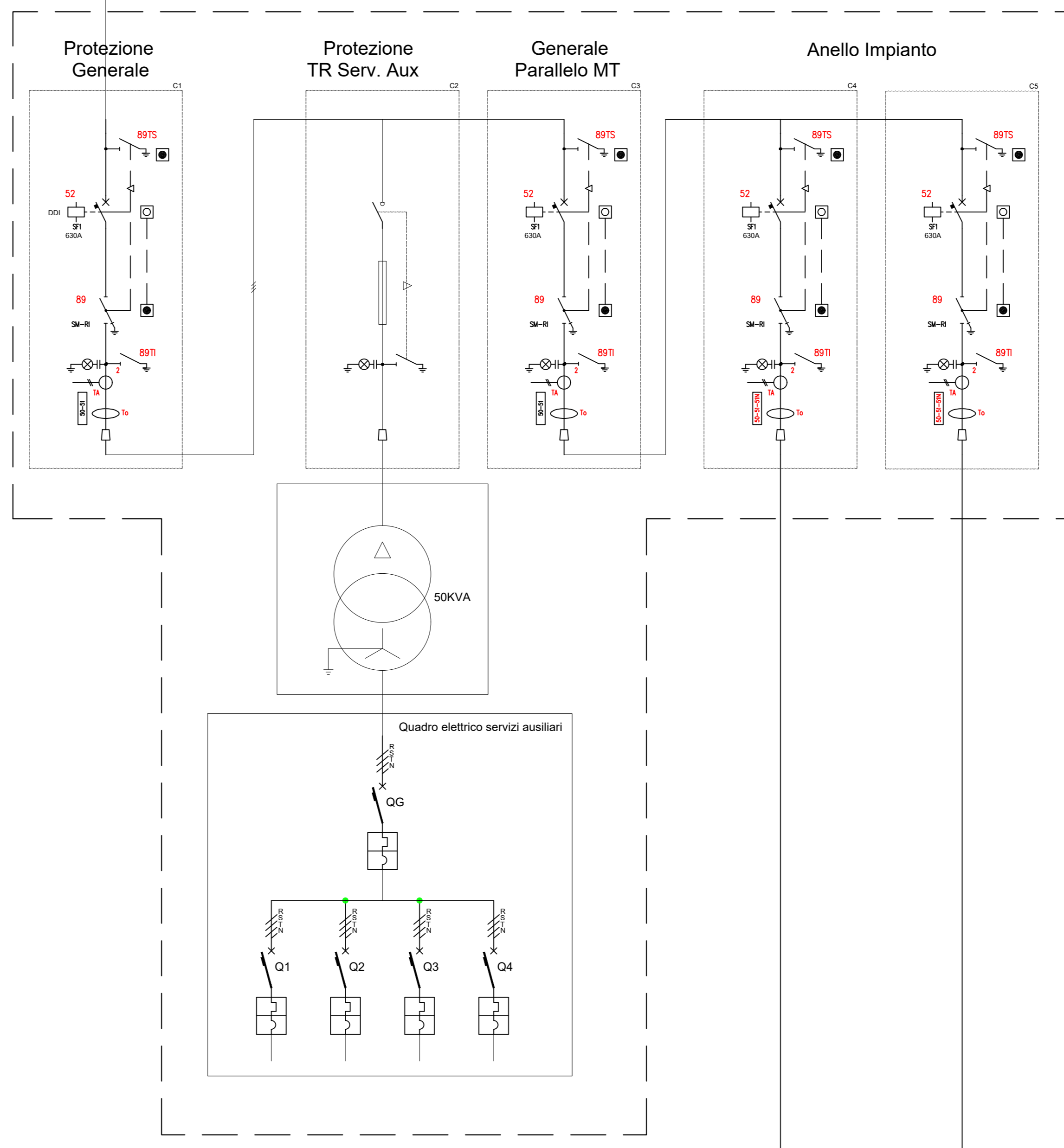


CABINA DI PARALLELO E SMISTAMENTO BLOCCO "1"



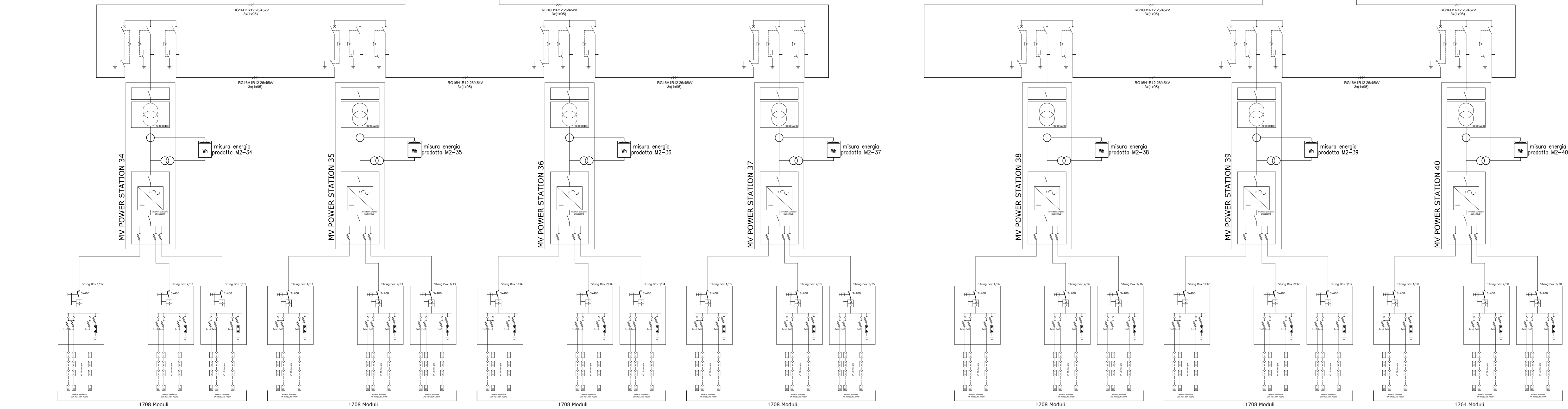
CABINA DI PARALLELO BLOCCO "11-12-13-14"



Dati Tecnici di Sistema	
Potenza Nominale	45,099 MW
Potenza in immissione	44,00 MW
Potenza Sistema di Accumulo	16,5 MVA
Energia Accumulo	66,048 MW/h

LEGENDA:

- GENERATORE FOTOVOLTAICO
- DIODO
- SCARICATORE DI SOVRATENSIONE
- CONVERTITORE COCCA
- TRASFORMATORE
- INTERRUTTORE (SEGNO GRAFICO GENERALE)
- INTERRUTTORE DI POTENZA
- INTERRUTTORE DI POTENZA AD APERTURA AUTOMATICA
- INTERRUTTORE DI POTENZA AD APERTURA AUTOMATICA DIFFERENZIALE
- SEZIONATORE
- INTERRUTTORE DI MANOVRA SEZIONATORE
- INTERRUTTORE DI MANOVRA SEZIONATORE AD APERTURA AUTOMATICA
- INTERRUTTORE DI MANOVRA SEZIONATORE CON FUSIBILI
- LAMPADINE PRESENZA RETE CAPACITIVE
- SEZIONATORE DI TERRA
- SEZIONATORE CONTROSIARRA
- GRUPPO DI MISURA
- RELE' DI MASSIMA CORRENTE A 2 SOGLIE
- RELE' DI GUASTO A TERRA



REGIONE SICILIA
PROVINCIA DI ENNA

Progetto per la realizzazione di un impianto agrivoltaico da 45,0996 MW sito nel Comune di Enna (EN)
Località "Calderari" denominato Enna 1

COMITENTE
Enna 1 PV s.r.l.
Via Alessandro Manzoni, 43 - 20121 Milano
p.iva 16644821007

PROGETTAZIONE

Horus Green Energy Investment
HORUS Green Energy Investment
Viale Parisi n. 10
00197 Roma

FDGL s.r.l.
Via Ferrera n. 39
03100 Avellino
www.fagl.it

Progettista:
Ing. Fabrizio Davide

Collaboratori:
Ing. Mario Lucadamo
Ing. Angelo Mazza

(Professional Stamp)

COMUNE DI ENNA

PROGETTO DEFINITIVO

Elaborato:
DEF-TAV.14B - Schema elettrico unifilare

SCALA	DATA	FORMATO STAMPA		
	11/2022	A1		
REDATTO	APPROVATO	DESCRIZIONE E REVISIONE DOCUMENTO	DATA	REV'