

LEGENDA

● ● ● ● ● LIMITE DEL TERRITORIO COMUNALE

AMBITI DEL TERRITORIO AGRICOLO

- AREE AGRICOLE DI PREGIO (EA)
- VIGNETI (EA)
- OLIVETI (EA)
- AREE BOSCHATE, BOSCHI RIPARIALI, CORRIDOI ECOLOGICI (EB)
- AREE AGRICOLE COLLINARI (EC)
- AREE AGRICOLE DI RISPETTO URBANO E AMBIENTALE (EF)
- AREE PER INSEDIAMENTI AGROINDUSTRIALI E CENTRI AZIENDALI (ED)

MACROAREE

- AMBITI DI TUTELA E CONSERVAZIONE DEI CENTRI STORICI
- AMBITI DEI CENTRI EDIFICATI
- AMBITI DI RECUPERO URBANISTICO-AMBIENTALE (RUA)
- AMBITI DI RICONVERSIONE URBANISTICA (RU n.)
- INSEDIAMENTI PRODUTTIVI TURISTICI (DTB n.)
- CENTRO SPORTIVO DI EQUITAZIONE (EFC)
- AREE DEL PARCO TERRITORIALE TEVERE - CHIASCIO

LEGENDA

R ATTIVITA' PRODUTTIVE A RISCHIO DI INCIDENTE RILEVANTE (DS)

EMERGENZE BOTANICHE E VIALI ALBERATI ESISTENTI

EMERGENZE STORICO ARCHITETTONICHE DIFFUSE NEL TERRITORIO

VINCOLO DI RISPETTO CIMITERIALE

AREA ESONDABILE VINCOLATA AI SENSI DEL P.S.T.

INFRASTRUTTURE DI DIFESA IDRAULICA

VIABILITA' DI PROGETTO

VIABILITA' ESISTENTE

- STRADE URBANE DI QUARTIERE ART.5 L.R.46/97 LETT.E
- STRADE EXTRAURBANE SECONDARIE ART.5 L.R.46/97 LETT.C
- STRADE EXTRAURBANE PRINCIPALI ART.5 L.R.46/97 LETT.B
- FASCE DI RISPETTO STRADALI E AMBIENTALI
- PARCHEGGI E VIABILITA' IN AREA URBANA ESISTENTI E DI PROGETTO
- "STRADA DEL VINO"

LEGENDA

IL SISTEMA INSEDIATIVO

- TESSUTO ESISTENTE DI FORMAZIONE STORICA PREVALENTEMENTE RESIDENZIALE - AZIONI DI CONSERVAZIONE CONDIZIONATA
- TESSUTO ESISTENTE DI FORMAZIONE STORICA PREVALENTEMENTE RESIDENZIALE - AZIONI DI CONSERVAZIONE
- TESSUTO ESISTENTE DI FORMAZIONE RECENTE PREVALENTEMENTE RESIDENZIALE - AZIONI DI RIQUALIFICAZIONE E CONSOLIDAMENTO
- TESSUTO URBANO DI FORMAZIONE RECENTE PREVALENTEMENTE RESIDENZIALE AZIONI DI TRASFORMAZIONE E COMPLETAMENTO
- TESSUTO ESISTENTE DI FORMAZIONE RECENTE PREVALENTEMENTE PRODUTTIVO - AZIONI DI RIQUALIFICAZIONE E CONSOLIDAMENTO
- TESSUTO URBANO DI FORMAZIONE RECENTE PREVALENTEMENTE PRODUTTIVO AZIONI DI TRASFORMAZIONE E COMPLETAMENTO
- AMBITI PRODUTTIVI ESISTENTI A RISCHIO DI INCIDENTE RILEVANTE AZIONI DI DELOCALIZZAZIONE E RIQUALIFICAZIONE
- TESSUTO ESISTENTE DI FORMAZIONE RECENTE PREVALENTEMENTE DESTINATO A SERVIZI - AZIONI DI RIQUALIFICAZIONE E CONSOLIDAMENTO
- SPAZI APERTI DI FORMAZIONE RECENTE PREVALENTEMENTE DESTINATI A SERVIZI - AZIONI DI RIQUALIFICAZIONE E CONSOLIDAMENTO
- SPAZI APERTI DESTINATI AL RISPETTO AMBIENTALE E URBANO AZIONI DI RIQUALIFICAZIONE E CONSOLIDAMENTO

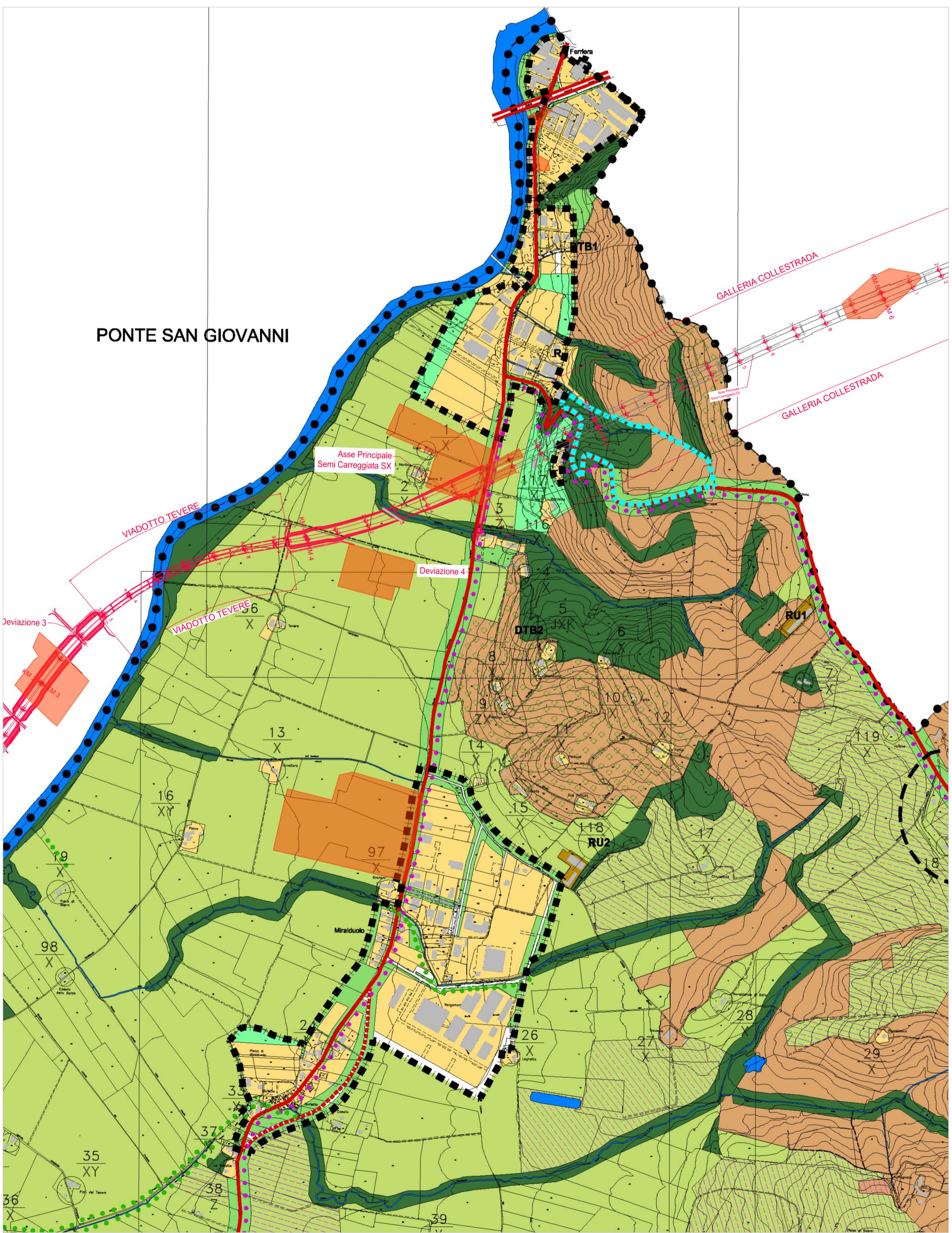
IL SISTEMA INFRASTRUTTURALE DEI SERVIZI DI VALENZA TERRITORIALE

- AMBITI DELLA TRASFORMAZIONE DEL SISTEMA CONNETTIVO INFRASTRUTTURALE
- E 45 VIABILITA' DI INTERESSE NAZIONALE E LORO FASCE DI RISPETTO
- VIABILITA' DI INTERESSE PROVINCIALE E LORO FASCE DI RISPETTO
- VIABILITA' DI INTERESSE LOCALE E LORO FASCE DI RISPETTO
- VIABILITA' DI PROGETTO E LORO FASCE DI RISPETTO

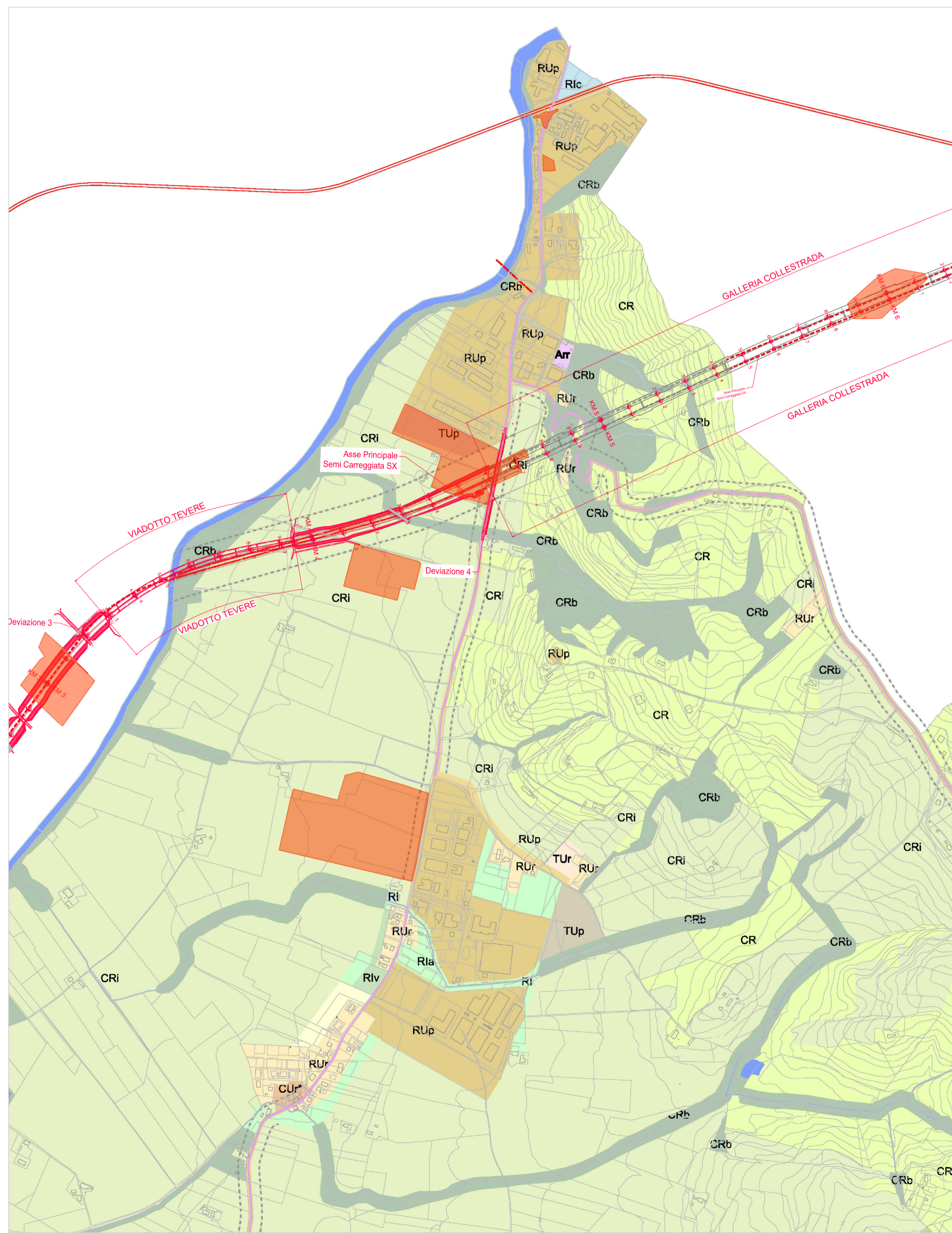
LEGENDA

IL SISTEMA DELLO SPAZIO RURALE

- AREE AGRICOLE
- AREE AGRICOLE DI PREGIO
- AREE AGRICOLE PERIURBANE APPARTENENTI AL PARCO FLUVIALE
- AREE AGRICOLE PERIURBANE APPARTENENTI AL PARCO FLUVIALE DESTINATE AD ACCOGLIERE LE INFRASTRUTTURE DI SERVIZIO
- AREE BOSCHATE
- AREE AGRICOLE PRENOTATE PER I NUOVI INSEDIAMENTI PREVALENTEMENTE PRODUTTIVI
- AREE AGRICOLE PRENOTATE PER I NUOVI INSEDIAMENTI PREVALENTEMENTE RESIDENZIALI
- AMBITO DI SVILUPPO DEL SISTEMA PRODUTTIVO INTERCOMUNALE TORGIANO / PERUGIA / DERUTA



PRG Vigente | Parte Strutturale | Estratto Tav. 4 - Disciplina dell'assetto territoriale



PRG in itinere | Parte Strutturale | Estratto Tav. 4/1 - Azioni strategiche di pianificazione

□ Aree interessate dal progetto
 □ Aree interessate dal cantiere



Direzione Tecnica

E45 - SISTEMAZIONE STRADALE DEL NODO DI PERUGIA Tratto Madonna del Piano - Collestrada

PROGETTO DEFINITIVO

ANAS - DIREZIONE TECNICA

| | | | |
|--|---|---|---|
| IL GEOLOGO Dott. Geol. Marco Leonardi Ordine Geologi Regione Lazio n. 1541 | I PROGETTISTI SPECIALISTICI Ing. Ambrogio Signorelli Ordine Ingegneri Provincia di Roma n. A35111 | PROGETTAZIONE ATI: (Mandataria) GPINGEGNERIA GESTIONE PROGETTI INGEGNERIA srl | |
| COORDINATORE PER LA SICUREZZA IN FASE DI PROGETTAZIONE Arch. Santo Salvatore Vermiglio Ordine Architetti Provincia di Reggio Calabria n. 1270 | INGEGNERI DELLA PROVINCIA DI PERUGIA Ing. Moreno Panfilì Ordine Ingegneri N° 22657 MORENO PANFILÌ Ordine Ingegneri Provincia di Roma n. 14069 | (Mandante) (Mandante) (Mandante) | cooprogetti engeko  |
| VISTO: IL RESP. DEL PROCEDIMENTO Ing. Alessandro Micheli | Ing. Giuseppe Resta Ordine Ingegneri Provincia di Roma n. 20629 | (Mandante) | IL PROGETTISTA RESPONSABILE DELL'INTEGRAZIONE DELLE PRESTAZIONI SPECIALISTICHE. (DPR207/10 ART 15 COMMA 12) Dott. Ing. GIORGIO GUIDUCCI Ordine Ingegneri Provincia di Roma n. 14035 |
| VISTO: IL RESP. DEL PROGETTO Arch. Pianif. Marco Colazza | | | |

INQUADRAMENTO DELL'INTERVENTO

Pianificazione di competenza comunale – PRG del Comune di Torgiano

| | | | |
|----------------------------|--|-------------|------------------------------|
| CODICE PROGETTO | NOME FILE | REVISIONE | SCALA |
| PROGETTO: DTPG372 | TOOEG00GENT02_B | | |
| LM.PROG. ANNO: D 22 | CODICE ELAB. T00EG00GENT02 | B | 1:10.000 |
| D | | | |
| C | | | |
| B | Rev. a seguito istruttorie Prot. U.0834569 e U.0862037 | Gennaio '23 | Uccellani Panfilì Guiducci |
| A | Emissione | Ottobre '22 | Uccellani Panfilì Guiducci |
| REV. | DESCRIZIONE | DATA | REDATTO VERIFICATO APPROVATO |