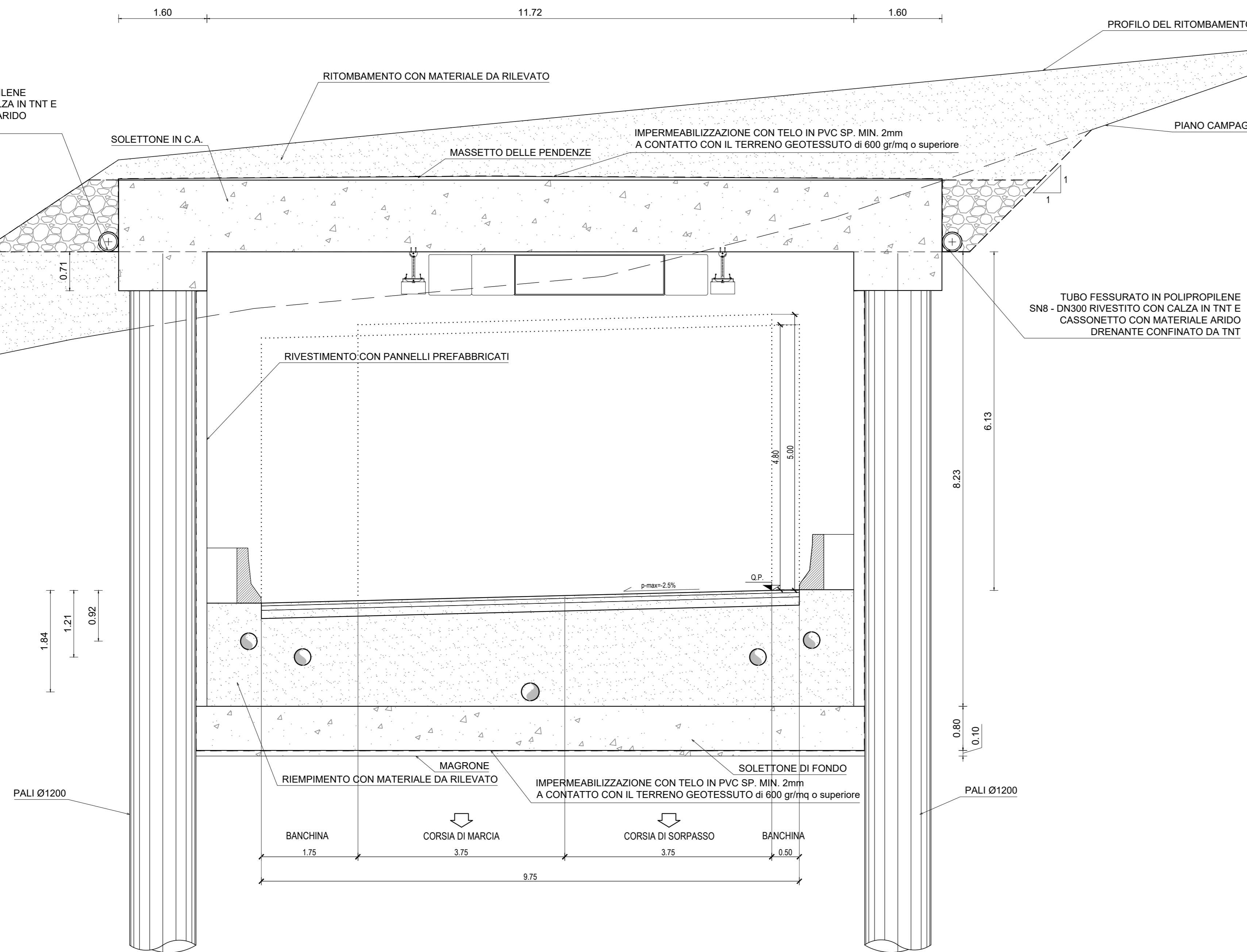


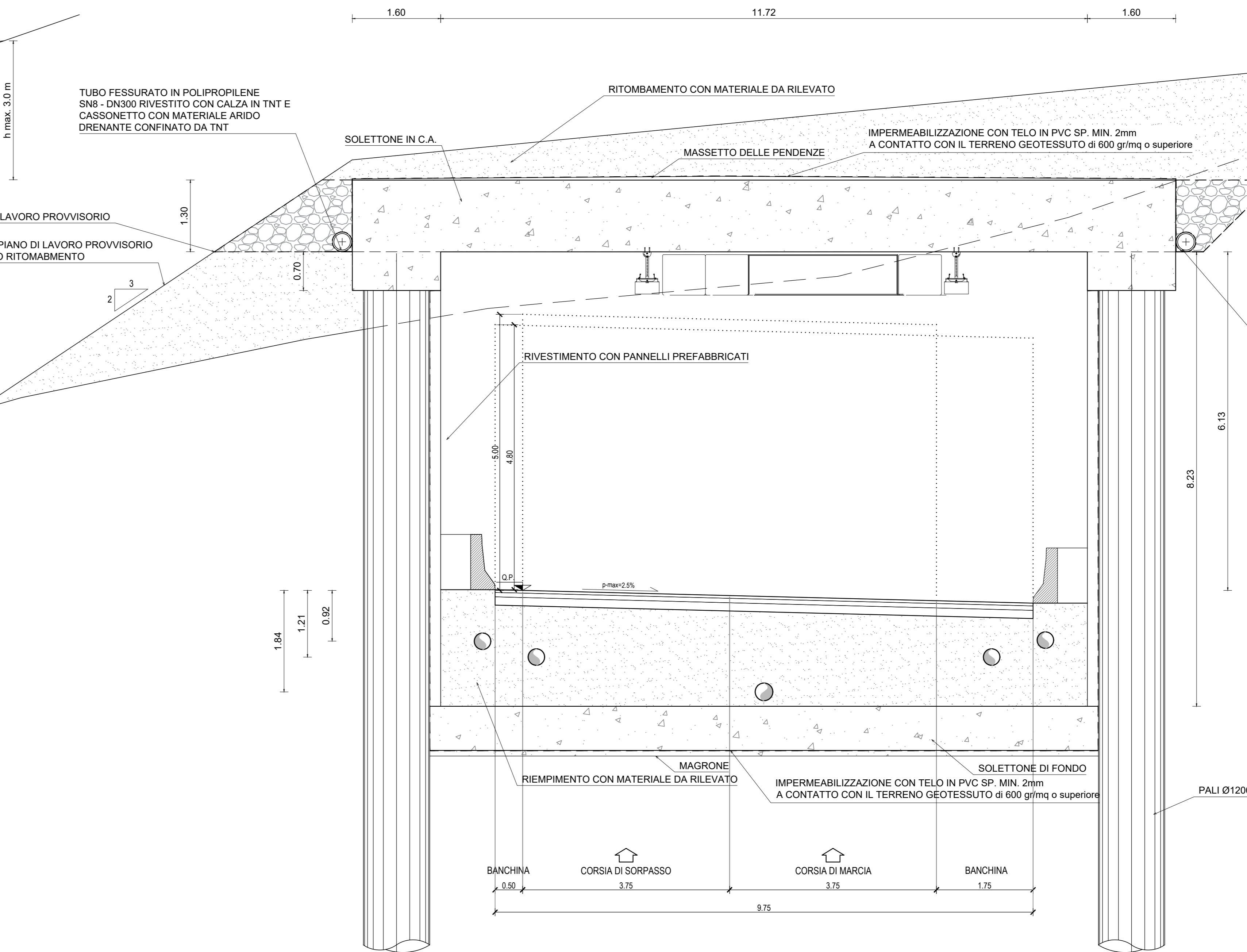
GALLERIA ARTIFICIALE - SEZIONE TIPO 1  
CANNA SX

SCALA 1:50



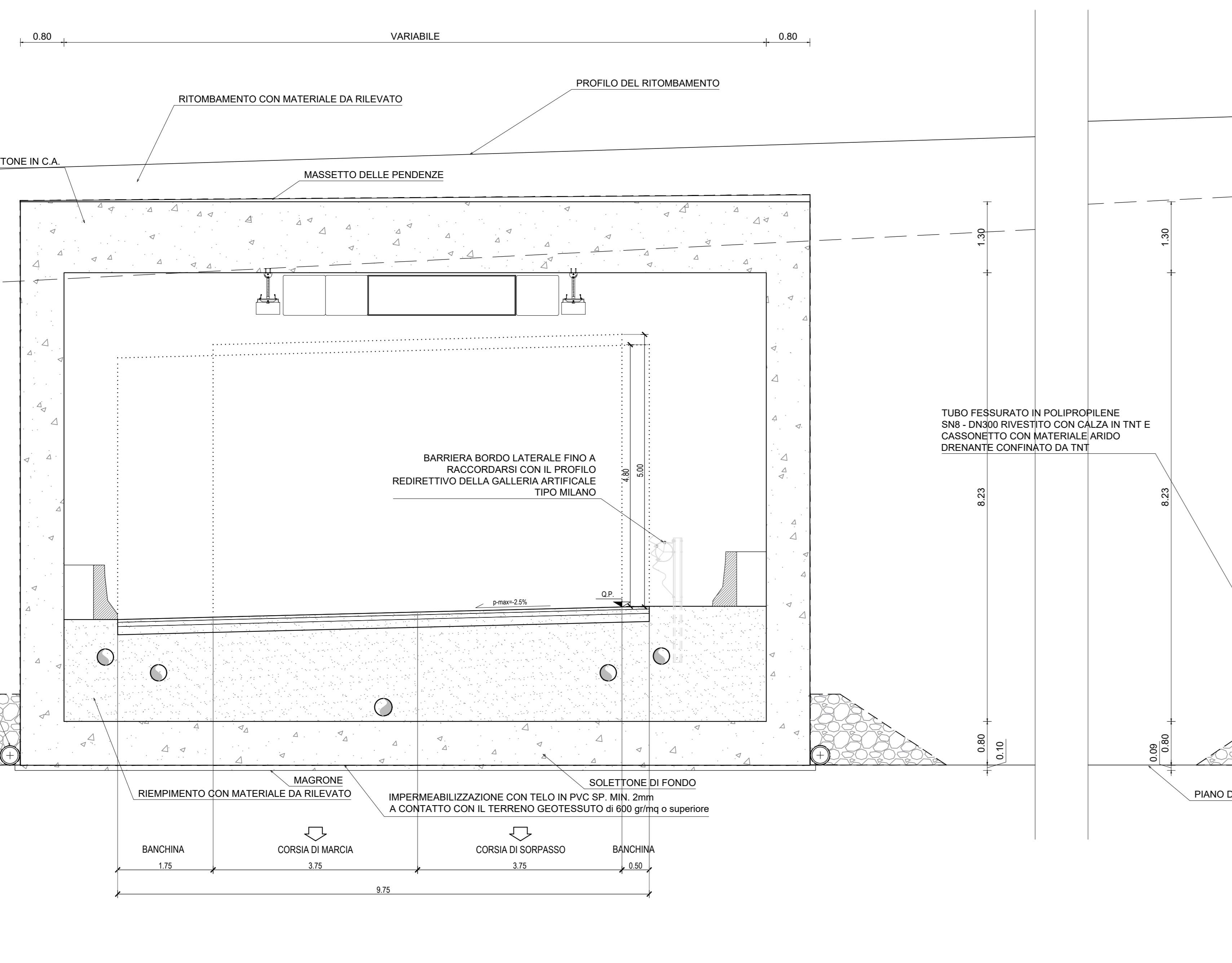
GALLERIA ARTIFICIALE - SEZIONE TIPO 1  
CANNA DX

SCALA 1:50



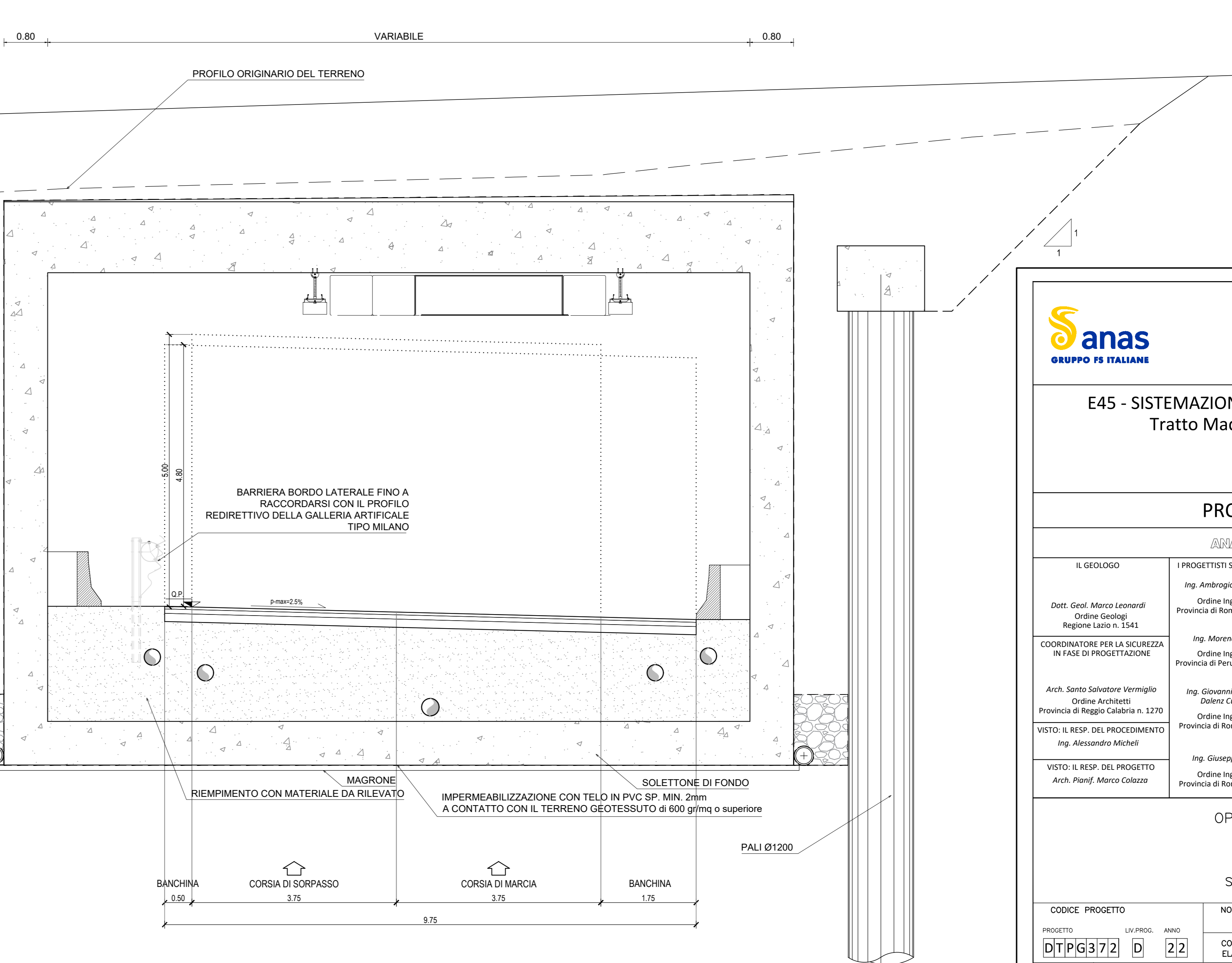
GALLERIA ARTIFICIALE - SCATOLARE  
CANNA SX

SCALA 1:50



GALLERIA ARTIFICIALE - SCATOLARE  
CANNA DX

SCALA 1:50



**Sanas**  
GRUPPO FS ITALIANE  
Direzione Tecnica

**E45 - SISTEMAZIONE STRADALE DEL NODO DI PERUGIA**  
Tratto Madonna del Piano - Collestrada

PROGETTO DEFINITIVO PG 372

ANAS - DIREZIONE TECNICA

IL GEOLOGO  
1. PROGETTISTI SPECIALISTICI (Mandatari)  
Ing. Ambrogio...  
Dott. Gen. Marco Leonardi  
Ordine Ingegneri  
Regione Lazio n. 1541

COORDINATORE PER LA SICUREZZA  
IN FASE DI PROGETTAZIONE  
Ing. Moreno...  
Ordine Ingegneri  
Provincia di Perugia n. A2657

VISTO IL RESP. DEL PROCEDIMENTO  
Arch. Pierfr. Marco Colozza

PROGETTAZIONE ATI:  
Ing. Giovanni C. Alfredo  
Doleno Cutrera  
Ordine Ingegneri  
Provincia di Roma n. 14069

VISTO IL RESP. DELL'INTEGRAZIONE  
SPECIALISTICHE (CPN/207/10 ART. 15 COMMA 2)  
Dott. Ing. GIORGIO GUIDUCCI  
Ordine Ingegneri Provincia di Roma n. 14035

cooprogetti  
engeko

OPERE D'ARTE MAGGIORI  
Gallerie  
Elaborati generali  
Sezioni tipo - Tav. 1/6

CODICE PROGETTO	NOME FILE	REVISIONE	SCALA
DTPG372	TOOGA00ST01_B	B	1:50
PROGETTO	LIV. PROC.	ANNO	
D	2	22	
C			
B	Rev. a seguito istruttoria Prot. U.0834569 e U.0862037	Gen. '23	Morigi Signorelli Guiducci
A	Emissione	Ottobre '22	Morigi Signorelli Guiducci
REV.	DESCRIZIONE	DATA	REDATTO VERIFICATO APPROVATO